

Hoja técnica

Sistema de montaje

Código: 50119333

BTU D12M-D12-B090

Contenido

- Datos técnicos
- Dibujos acotados
- Accesorios



La figura puede variar

Datos técnicos

Datos básicos

Apropiado para el grupo de productos	Fijaciones con varilla
Apropiado para	Varilla 12 mm

Datos mecánicos

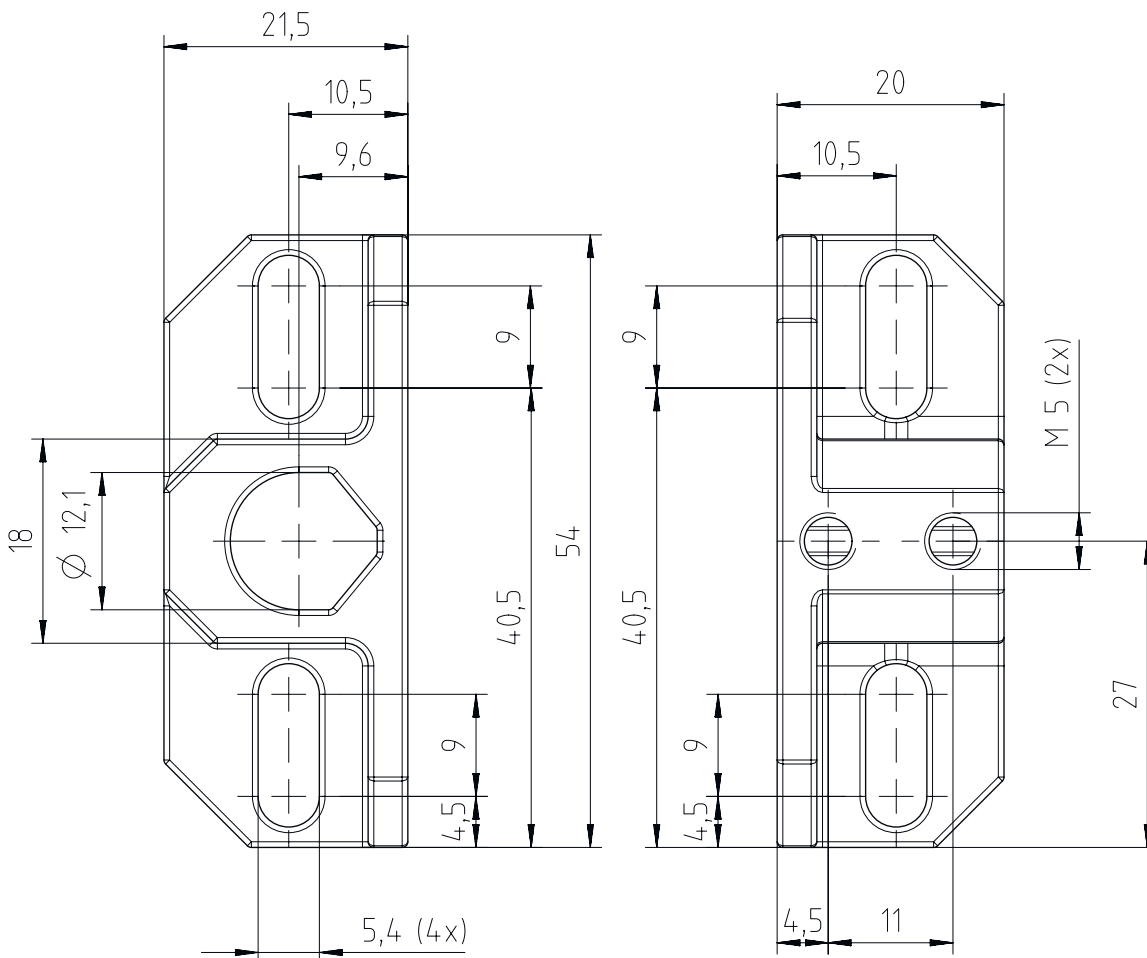
Denominación normalizada pieza de fijación, metal	Fundición a presión de aluminio
Peso neto	24 g
Versión de la pieza de fijación	Sistema de montaje
Tipo de fijación, del lado del sistema	Fijación pasante Para varilla 12 mm
Tipo de fijación, del lado del equipo	Puede unirse por apriete
Tipo de pieza de fijación	Giratorio en 360° Puede unirse por apriete Rígido
Material de la pieza de fijación	Metal

Clasificación

Número de arancel	83024900
ECLASS 5.1.4	27279202
ECLASS 8.0	27279202
ECLASS 9.0	27273701
ECLASS 10.0	27273701
ECLASS 11.0	27273701
ECLASS 12.0	27273701
ECLASS 13.0	27273701
ECLASS 14.0	27273701
ECLASS 15.0	27273701
ECLASS 16.0	27273701
ETIM 5.0	EC002498
ETIM 6.0	EC003015
ETIM 7.0	EC003015
ETIM 8.0	EC003015
ETIM 9.0	EC003015
ETIM 10.0	EC003015
UNSPSC 26.08	31242100

Dibujos acotados

Todas las medidas en milímetros



Accesorios

Sistema de fijación - Fijaciones con varilla

Código	Denominación	Artículo	Descripción
50132565	BTU D12M-Z-230	Varilla	Versión de la pieza de fijación: Varilla con forma de Z, 12 mm Fijación, lado de la instalación: Puede unirse por apriete Fijación, del lado del equipo: Puede unirse por apriete Tipo de pieza de fijación: Rígido Material: Metal
50119325	BTU D12M.5-045-M8	Sistema de montaje	Versión de la pieza de fijación: Varilla 12 mm Fijación, lado de la instalación: Rosca de fijación Fijación, del lado del equipo: Puede unirse por apriete Tipo de pieza de fijación: Rígido Material: Acero inoxidable

Accesorios

	Código	Denominación	Artículo	Descripción
	424900	BTU D12M.5-100	Sistema de montaje	Versión de la pieza de fijación: Varilla 12 mm Fijación, lado de la instalación: Puede unirse por apriete Fijación, del lado del equipo: Puede unirse por apriete Tipo de pieza de fijación: Rígido Material: Acero inoxidable
	50119323	BTU D12M.5-150	Sistema de montaje	Versión de la pieza de fijación: Varilla 12 mm Fijación, lado de la instalación: Puede unirse por apriete Fijación, del lado del equipo: Puede unirse por apriete Tipo de pieza de fijación: Rígido Material: Acero inoxidable
	50119324	BTU D12M.5-250	Sistema de montaje	Versión de la pieza de fijación: Varilla 12 mm Fijación, lado de la instalación: Puede unirse por apriete Fijación, del lado del equipo: Puede unirse por apriete Tipo de pieza de fijación: Rígido Material: Acero inoxidable
	50132564	BTU D12M.5-Z-230	Varilla	Versión de la pieza de fijación: Varilla con forma de Z, 12 mm Fijación, lado de la instalación: Puede unirse por apriete Fijación, del lado del equipo: Puede unirse por apriete Tipo de pieza de fijación: Rígido Material: Acero inoxidable

Nota



🔗 Encontrará una lista con todos los accesorios disponibles en el sitio web de Leuze, en la pestaña de Descargas de la página detallada del artículo.