

技術データシート

プラスチック・ライトガイド 一方向

製品番号: 50151112

KF-LY-77TZ-30

目次

- 仕様書
- 寸法図
- 注意
- その他の情報
- アクセサリ



写真と異なる場合があります

仕様書

基本仕様

シリーズ	KF
動作原理	1方向原理
デバイス種類	トランスミッタファイバおよびレシーバファイバ
使用分野	一般的なアプリケーション

光学的仕様

ビーム射出口	側面
ファイバーコア	ファイバーコア
素材 ファイバーコア	プラスチック
作動中のファイバー直径	1 mm
LV461のレンジ	0 ... 250 mm
LV462のレンジ	0 ... 430 mm
LV463のレンジ	0 ... 750 mm
LV463.XVのレンジ	0 ... 1,125 mm
LV463.XRのレンジ	0 ... 1,350 mm
LV463I.XRのレンジ	0 ... 2,025 mm

測定データ

最小検出体直径	0.5 mm
---------	--------

機械的仕様

外形	シリンダー状
外径	2.2 mm
ヘッドの素材	ステンレス
種類	プラスチック・ライトガイド (KF)
ファイバー長	3,000 mm
ファイバクラッドの素材	PE
プローブの取り付け	M4
最小曲げ半径 (動的)	R2
光ファイバースリーブのISOネジ	いいえ
敷設	柔軟
$\lambda = 650\text{nm}$ での減衰	210 dB/km

周囲データ

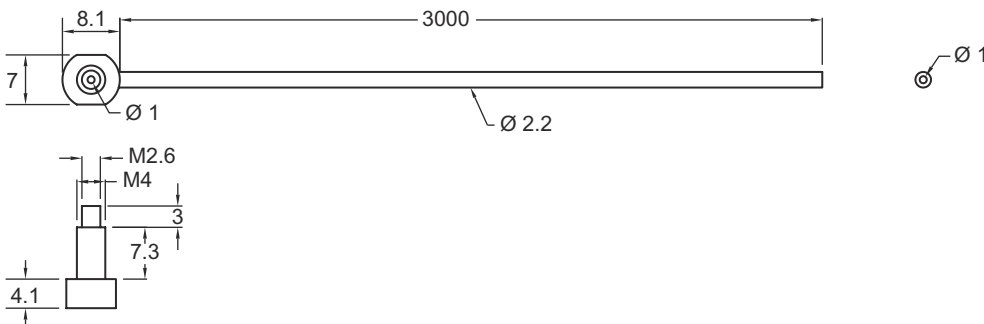
周囲温度、動作時	-40 ... 70 °C
----------	---------------

分類

関税分類番号	90011090
ECLASS 5.1.4	27270905
ECLASS 8.0	27270905
ECLASS 9.0	27270905
ECLASS 10.0	27270905
ECLASS 11.0	27273606
ECLASS 12.0	27273606
ECLASS 13.0	27273606
ECLASS 14.0	27273606
ECLASS 15.0	27273606
ETIM 5.0	EC002651
ETIM 6.0	EC002651
ETIM 7.0	EC002651
ETIM 8.0	EC002651
ETIM 9.0	EC002651

寸法図

すべての寸法表記はミリメートル



注意

目的に合ったご利用にご注意ください！	
	<ul style="list-style-type: none"> ⌘ この製品はセーフティセンサーではなく、個人の保護のためのものではありません。 ⌘ この製品は有資格者のみが操作できます。 ⌘ 使用目的に応じた製品をご使用してください。

その他の情報

- この光ファイバーの動作に適した製品は、光ファイバーアンプLV461、LV462BならびにLV463、LV463.XVおよびLV463.XRです。
- 最大検出範囲は、光ケーブルの長さによって制限されています。
- 白色物体 (反射率90%) で測定した検出範囲。ライトコンダクター増幅器の以下の設定で：
 - 最大応答時間
 - 最大増幅
 - 最小スイッチ閾値

アクセサリ

一般

	製品番号	名称	製品	説明
	50135984	KF-PT-SS-619	保護筐体	製品の種類: プラスチック光ファイバを機械的保護するための保護チューブ 適している: プラスチック・ライトガイド 長さ: 1,900 mm 外径: 4.6 mm 内径: 3 mm 素材: ステンレス
	50117779	KL-M02	コンバージョンレンズ	機能: コリメート済み 取り付けの種類: ネジ止め可
	50117784	KL-M06	コンバージョンレンズ	機能: コリメート済み 取り付けの種類: ネジ止め可
	50117782	KL-SM02	コンバージョンレンズ	機能: 90° - リダイレクト 取り付けの種類: ネジ止め可
	50117785 **	KLC-4530	工具	種類: 切断工具

** 同梱されています

注意	
	⌘ 利用可能なすべてのアクセサリアイテムのリストは、Leuzeのウェブサイトアイテム詳細ページのダウンロードタブにあります。