

## Karta danych technicznych

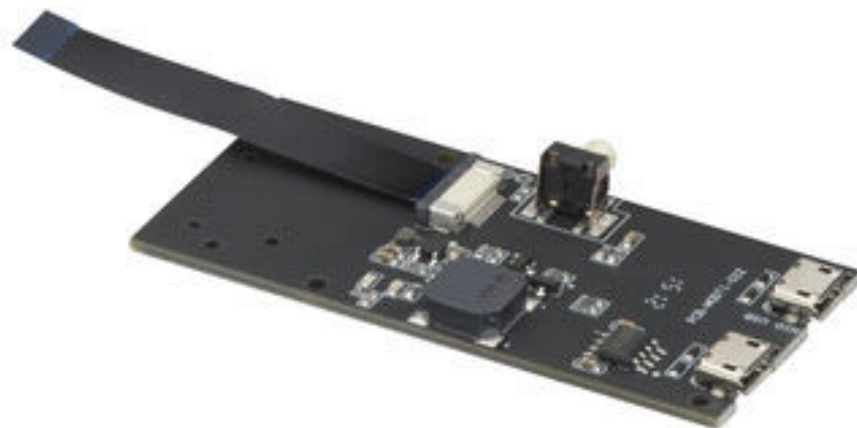
### Zestaw adaptera

Nr art.: 50151531

MA-DCR50-S7

#### Treść

- Dane techniczne
- Wykresy
- Obsługa i wskazanie
- Wskazówki



Ilustracja może się różnić od stanu rzeczywistego

## Dane techniczne

### Dane podstawowe

Rodzaj	otwarta płytka drukowana Płytko drukowana adaptera do celów laboratoryjnych i testowych
--------	--

### Dane elektryczne

#### Parametry wydajnościowe

Napięcie zasilania $U_B$	5 V, DC, przez USB z komputera
--------------------------	--------------------------------

### Dane mechaniczne

Wymiar (szer. x wys. x dł.)	30 mm x 10 mm x 65 mm
Masa netto	51 g

### Obsługa i wskazanie

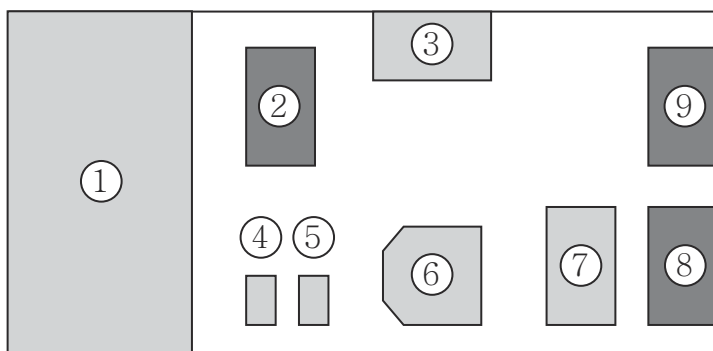
Rodzaj wskazania	LED
Liczba LED	2 Piece(s)

### Klasyfikacja

Numer taryfy celnej	85340090
ECLASS 5.1.4	27279201
ECLASS 8.0	27440320
ECLASS 9.0	19200502
ECLASS 10.0	27440320
ECLASS 11.0	27440320
ECLASS 12.0	27440320
ECLASS 13.0	27440320
ECLASS 14.0	27440320
ECLASS 15.0	27440320
ETIM 5.0	EC000313
ETIM 6.0	EC000313
ETIM 7.0	EC000313
ETIM 8.0	EC000313
ETIM 9.0	EC000313
ETIM 10.0	EC000313

## Wykresy

### Przyłącze elektryczne/schemat



- 1 Pozycja silnika skanującego DCR50M2/R2-S7
- 2 Połączenie 12-pinowe ZIF z silnikiem skanującym
- 3 Przycisk wyzwalacza
- 4 Dioda LED zielona, odczyt udany
- 5 Dioda LED czerwona, napięcie robocze przyłożone
- 6 Brzęczyk, odczyt udany
- 7 Mostek IC USB - UART
- 8 Przyłącze micro USB do portu USB-Virtual Comm
- 9 Przyłącze micro USB do USB-HID

## Obsługa i wskazanie

LED	Wskazanie	Znaczenie
1	zielony, światło ciągłe	Odczyt udany
2	czerwony, światło ciągłe	Napięcie robocze przyłożone

## Wskazówki

**Przestrzegać użytkowania zgodnego z przeznaczeniem!**

	<ul style="list-style-type: none"> <li>⚠ Produkt nie jest czujnikiem bezpieczeństwa i nie służy do ochrony osób.</li> <li>⚠ Produkt może być eksploatowany tylko przez osoby kompetentne.</li> <li>⚠ Produkt stosować tylko zgodnie z przeznaczeniem.</li> </ul>
--	--

## Wskazówki

### WSKAZÓWKA



#### Użycie płytki adapterowej

Płytki adapterowa MA-DCR50-S7 jest przewidziana wyłącznie do celów laboratoryjnych i testowych i **nie** wolno jej używać do zastosowań przemysłowych!