

## Teknik veri sayfası

## Plastik fiber optik tek yön çalışma

Ürün no.: 50151112

KF-LY-77TZ-30

### İçerik

- Teknik veriler
- Boyutlandırılmış çizimler
- Uyarılar
- Diğer bilgiler
- Aksesuarlar



Şekil farklılık gösterebilir

## Teknik veriler

## Temel veriler

Seri	KF
Çalışma prensibi	Tek yön çalışma prensibi
Cihaz türü	Gönderim ve alım fiberi
Uygulama alanı	Genel uygulamalar

## Optik veriler

Işın demeti çıkışı	yandan
Lif çekirdeği	Tek lifli çekirdek
Malzeme lif çekirdeği	Plastik
aktif lif çapı	1 mm
Algılama mesafesi, LV461	0 ... 250 mm
Algılama mesafesi, LV462	0 ... 430 mm
Algılama mesafesi, LV463	0 ... 750 mm
Algılama mesafesi, LV463.XV	0 ... 1.125 mm
Algılama mesafesi, LV463.XR	0 ... 1.350 mm
Algılama mesafesi, LV463I.XR	0 ... 2.025 mm

## Ölçüm verileri

Minimum nesne çapı	0,5 mm
--------------------	--------

## Mekanik bilgiler

Yapı şekli	Silindirik
Dış çap	2,2 mm
Malzeme baş	Paslanmaz çelik
Tür	Plastik fiber optikler (KF)
Lif uzunluğu	3.000 mm
Malzeme lif kılıfı	PE
Sensör başı bağlantısı	M4
en küçük bükme yarıçapı (hareketli)	R2
Fiber optik kovanındaki metrik vida dişi	Hayır
Döşeme	esnek
Sönümlenme, $\lambda = 650\text{nm}$	210 dB/km

## Çevresel veriler

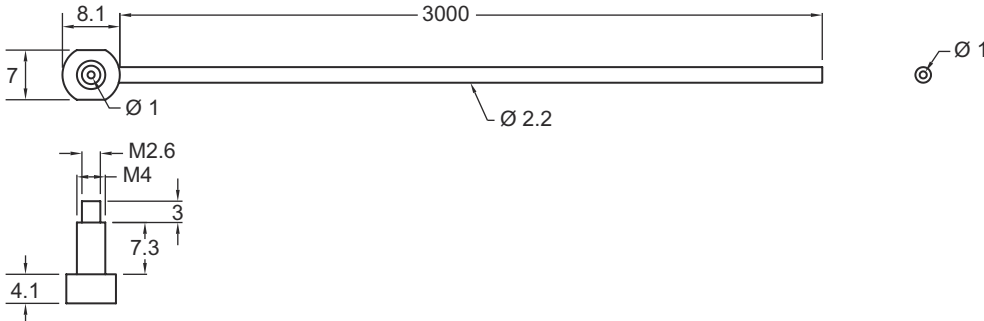
Ortam sıcaklığı işletim	-40 ... 70 °C
-------------------------	---------------

## Sınıflandırma

Gümrük taife numarası	90011090
ECLASS 5.1.4	27270905
ECLASS 8.0	27270905
ECLASS 9.0	27270905
ECLASS 10.0	27270905
ECLASS 11.0	27273606
ECLASS 12.0	27273606
ECLASS 13.0	27273606
ECLASS 14.0	27273606
ECLASS 15.0	27273606
ETIM 5.0	EC002651
ETIM 6.0	EC002651
ETIM 7.0	EC002651
ETIM 8.0	EC002651
ETIM 9.0	EC002651

## Boyutlandırılmış çizimler

Tüm ölçü bilgileri milimetre cinsindedir



## Uyarılar



## Kullanım amacına dikkat edin!



- Ürün bir emniyet sensörü değildir ve personel koruma amaçlı değildir.
- Ürün sadece yetkili kişiler tarafından kullanılmalıdır.
- Ürünü sadece amacına uygun kullanıma göre kullanın.

## Diğer bilgiler

- Bu fiber optiğin işletimi için uygun ürünler, LV461, LV462B ile LV463, LV463.XV ve LV463.XR ışık güçlendiricilerdir.
- Maksimum menzil optik fiberin uzunluğu ile sınırlıdır.
- Fiber optik amplifikatörde aşağıdaki ayar ile beyaz bir nesne (%90 remisyon) üzerinde ölçülen çalışma mesafesi:
  - maks. tepki verme süresi
  - maks. güçlendirme
  - maks. anahtarlama eşiği

## Aksesuarlar

## Genel

	Ürün no.	Adı	Ürün	Tanım
	50135984	KF-PT-SS-619	Koruyucu gövde	Ürün türü: Plastik fiber optiklerin mekanik olarak korunması için kablo kanalı Bunlar için uygundur: Plastik fiber optik Uzunluk: 1.900 mm Dış çap: 4,6 mm İç çap: 3 mm Malzeme: Paslanmaz çelik
	50117779	KL-M02	Ön lens	Fonksiyonlar: hizalandı Montaj braket türü: vidalanabilir
	50117784	KL-M06	Ön lens	Fonksiyonlar: hizalandı Montaj braket türü: vidalanabilir
	50117782	KL-SM02	Ön lens	Fonksiyonlar: 90° - saptırma Montaj braket türü: vidalanabilir
	50117785 **	KLC-4530	Alet	Tür: Kesici alet

\*\* teslimat kapsamına dahildir

## Uyarı



Mevcut tüm aksesuarların bir listesini, Leuze'nin internet sitesinde, ürün ayrıntıları sayfasındaki İndir sekmesinde bulabilirsiniz.