

## Fiche technique

## Fibre optique en plastique pour fonctionnement unidirectionnel

Art. n°: 50151112

KF-LY-77TZ-30

### Contenu

- Caractéristiques techniques
- Encombrement
- Remarques
- Informations complémentaires
- Accessoires



Figure pouvant varier

## Caractéristiques techniques

### Données de base

Série	KF
Principe de fonctionnement	Principe unidirectionnel
Type d'appareil	Fibre d'émission et de réception
Domaine d'application	Applications générales

### Données optiques

Sortie du faisceau lumineux	Latéral
Noyau de la fibre	Noyau à fibre simple
Matériau du noyau de la fibre	Plastique
Diamètre de fibre actif	1 mm
Portée avec LV461	0 ... 250 mm
Portée avec LV462	0 ... 430 mm
Portée avec LV463	0 ... 750 mm
Portée avec LV463.XV	0 ... 1.125 mm
Portée avec LV463.XR	0 ... 1.350 mm
Portée avec LV463I.XR	0 ... 2.025 mm

### Données de mesure

Diamètre minimal de l'objet	0,5 mm
-----------------------------	--------

### Données mécaniques

Forme	Cylindrique
Diamètre extérieur	2,2 mm
Matériau de tête	Inox
Type	Fibres optiques en plastique (KF)
Longueur de la fibre	3.000 mm
Matériau gaine de la fibre	PE
Fixation de la tête de détection	M4
Rayon de courbure minimal (mobile)	R2
Filetage métrique sur la douille de fibre optique	Non
Pose	Flexible
Atténuation pour $\lambda = 650\text{nm}$	210 dB/km

### Caractéristiques ambiantes

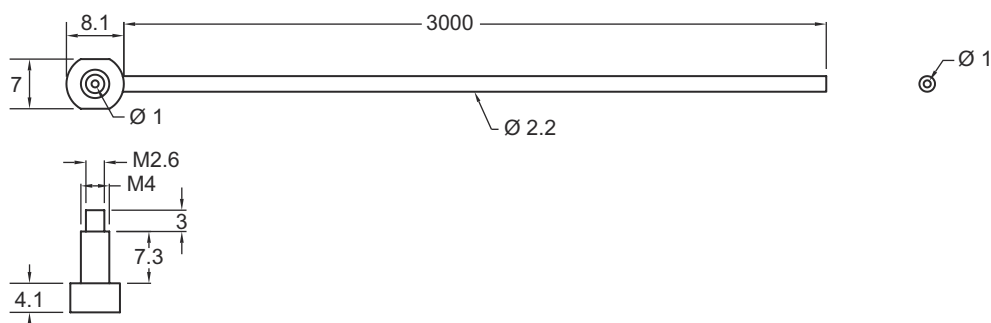
Température ambiante, fonctionnement	-40 ... 70 °C
--------------------------------------	---------------

### Classification

Numéro de tarif douanier	90011090
ECLASS 5.1.4	27270905
ECLASS 8.0	27270905
ECLASS 9.0	27270905
ECLASS 10.0	27270905
ECLASS 11.0	27273606
ECLASS 12.0	27273606
ECLASS 13.0	27273606
ECLASS 14.0	27273606
ECLASS 15.0	27273606
ETIM 5.0	EC002651
ETIM 6.0	EC002651
ETIM 7.0	EC002651
ETIM 8.0	EC002651
ETIM 9.0	EC002651

## Encombrement

Toutes les dimensions sont en millimètres



## Remarques

<b>Respecter les directives d'utilisation conforme !</b>	
	<ul style="list-style-type: none"> <li>↪ Le produit n'est pas un capteur de sécurité et ne sert pas à la protection des personnes.</li> <li>↪ Le produit ne doit être mis en service que par des personnes qualifiées.</li> <li>↪ Employez toujours le produit dans le respect des directives d'utilisation conforme.</li> </ul>

## Informations complémentaires

- Les amplificateurs de fibre optique LV461, LV462B ainsi que LV463, LV463.XV et LV463.XR sont des produits adaptés pour le fonctionnement de cette fibre optique.
- La portée maximale est limitée par la longueur des fibres optiques.
- Portée mesurée sur un objet blanc (90 % de réflexion) avec le réglage suivant sur l'amplificateur de fibre optique :
  - temps de réaction max.
  - amplification max.
  - seuil de commutation min.

## Accessoires

### Généralités

	Art. n°	Désignation	Article	Description
	50135984	KF-PT-SS-619	Boîtier de protection	Type d'article: Gaine de protection pour la protection mécanique des fibres optiques en plastique Adapté pour: Fibres optiques en plastique Longueur: 1.900 mm Diamètre extérieur: 4,6 mm Diamètre intérieur: 3 mm Matériau: Inox
	50117779	KL-M02	Lentille additionnelle	Fonctions: Collimaté Type de fixation: À visser
	50117784	KL-M06	Lentille additionnelle	Fonctions: Collimaté Type de fixation: À visser
	50117782	KL-SM02	Lentille additionnelle	Fonctions: Coudage à 90° Type de fixation: À visser
	50117785 **	KLC-4530	Outil	Type: Outil de coupe

\*\* Contenu dans la livraison

Remarque	
	<p>↪ Vous trouverez une liste de tous les accessoires disponibles sur le site Internet de Leuze sous l'onglet Téléchargement de la page de détail de l'article.</p>