

Scheda tecnica dati

Cappa di copertura

Cod. art.: 50155657

Cover SR 1100i-S

Contenuto

- Dati tecnici
- Disegni quotati



La figura può variare

Dati tecnici

Dati di base

Tipo	Lastra di protezione
Idoneo per	IVS 1100i & DCR 1100i

Dati ottici

Trasmissione	92 %
--------------	------

Dati meccanici

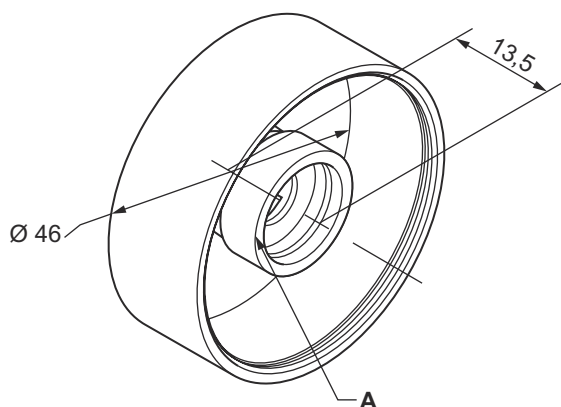
Forma costruttiva	anello
Spessore	13,5 mm
Diametro esterno	46 mm
Peso netto	9 g
Materiale	PMMA (coprilente) TPE/U (ausilio per la messa a fuoco) TPE/U (guarnizione e perimetro)

Classificazione

Voce tariffaria doganale	90022000
ECLASS 5.1.4	27310203
ECLASS 8.0	27310203
ECLASS 9.0	27310203
ECLASS 10.0	27273603
ECLASS 11.0	27273603
ECLASS 12.0	27273603
ECLASS 13.0	27273603
ECLASS 14.0	27273603
ECLASS 15.0	27273603
ECLASS 16.0	27273603
ETIM 5.0	EC002498
ETIM 6.0	EC003015
ETIM 7.0	EC003015
ETIM 8.0	EC003015
ETIM 9.0	EC003015
ETIM 10.0	EC003015
UNSPSC 26.08	31241501

Disegni quotati

Tutte le dimensioni in millimetri



A Ausilio per la messa a fuoco