

## Karta danych technicznych

### Nadajnik bariery świetlnej jednokierunkowej

Nr art.: 50145238

LS5B/9



Ilustracja może się różnić od stanu rzeczywistego

#### Treść

- Dane techniczne
- Rysunki wymiarowe
- Przyłącze elektryczne
- Wykresy
- Obsługa i wskazanie
- Pasujący odbiorcy
- Kod artykułu
- Wskazówki
- Akcesoria



## Dane techniczne

### Dane podstawowe

Seria	5B
Zasada działania	Jednokierunkowa zasada działania
Rodzaj urządzenia	Nadajniki

### Wersja specjalna

Wersja specjalna	Wejście dezaktywujące
------------------	-----------------------

### Dane optyczne

Zasięg roboczy	0 ... 10 m
Zasięg roboczy	gwarantowany zasięg
Granica zakresu pracy	0 ... 15 m
Granica zakresu pracy	typowy zasięg
Źródło światła	LED, czerwony
Długość fal świetlnych	645 nm
Forma sygnału wysyłanego	impulsowy
Grupa LED	Wolna grupa (według EN 62471)

### Dane elektryczne

Okablowanie ochronne	Ochrona przecizwarciowa Ochrona przed zamianą biegunów
----------------------	---

#### Parametry wydajnościowe

Napięcie zasilania $U_B$	10 ... 30 V, DC, w tym tętnienie resztkowe
Tętnienie resztkowe	0 ... 15 %, z $U_B$
Prąd w obwodzie otwartym	0 ... 20 mA

#### Wejścia

Liczba wejść dezaktywujących	1 Piece(s), Wejście aktywujące przez odwrotne podłączenie biegunów $U_B$
------------------------------	--

#### Wejścia dezaktywujące

Wejście dezaktywujące 1 Stan przełączania active	high
---	------

### Zachowanie czasowe

Opóźnienie gotowości	300 ms
----------------------	--------

### Przyłącze

#### Przyłącze 1

Funkcja	Sygnal IN Zasilanie napięciem
Rodzaj przyłącza	Przewód
Długość przewodu	2.000 mm
Materiał płaszczka	PVC
Kolor przewodu	czarny
Liczba żył	3 -wired
Przekrój żyły	0,14 mm <sup>2</sup>

### Dane mechaniczne

Wymiar (szer. x wys. x dł.)	11 mm x 32,4 mm x 20 mm
Materiał obudowy	Tworzywo sztuczne
Obudowa z tworzywa sztucznego	PC-ABS
Materiał osłony obiektywu	Tworzywo sztuczne
Masa netto	44 g
Kolor obudowy	czarny czerwony
Rodzaj mocowania	Dwie tuleje gwintowane M3 przez opcjonalny element mocujący
Kompatybilność materiałowa	ECOLAB

### Obsługa i wskazanie

Rodzaj wskazania	LED
Liczba LED	2 Piece(s)

### Parametry otoczenia

Temperatura otoczenia podczas pracy	-40 ... 60 °C
Temperatura otoczenia w miejscu przechowywania	-40 ... 70 °C

### Certyfikaty

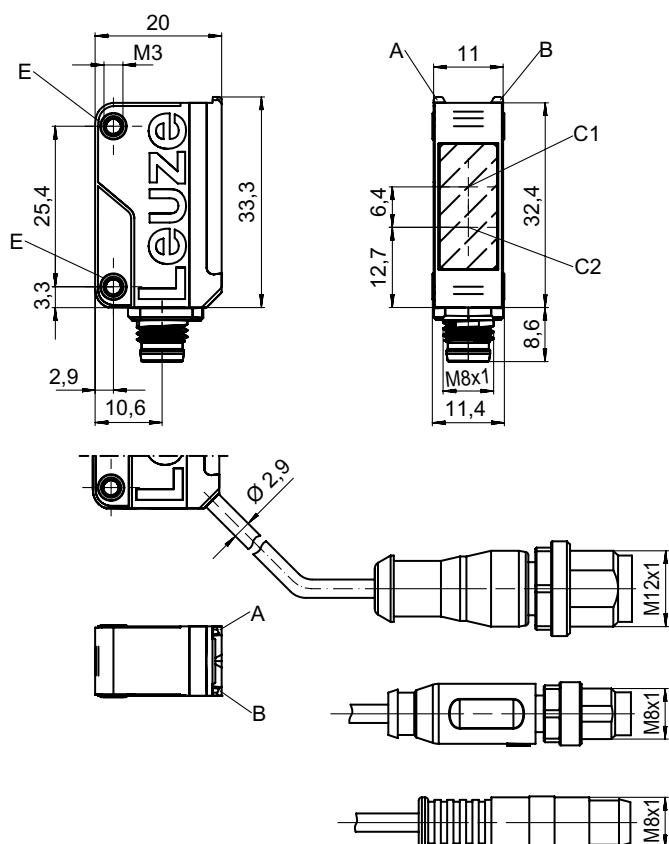
Stopień ochrony	IP 67
Klasa ochrony	III
Dopuszczenia	c UL US
Obowiązujące normy	IEC 60947-5-2

### Klasyfikacja

ECLASS 5.1.4	27270901
ECLASS 8.0	27270901
ECLASS 9.0	27270901
ECLASS 10.0	27270901
ECLASS 11.0	27270901
ECLASS 12.0	27270901
ECLASS 13.0	27270901
ECLASS 14.0	27270901
ECLASS 15.0	27270901
ETIM 5.0	EC002716
ETIM 6.0	EC002716
ETIM 7.0	EC002716
ETIM 8.0	EC002716
ETIM 9.0	EC002716

## Rysunki wymiarowe

Wszystkie wymiary są podane w milimetrach



- A Dioda LED zielona
- B Dioda LED żółta
- C1 Odbiorniki
- C2 Nadajniki
- E Tuleja gwintowana

## Przyłącze elektryczne

### Przyłącze 1

Funkcja	Sygnal IN Zasilanie napięciem
Rodzaj przyłącza	Przewód
Długość przewodu	2.000 mm
Materiał płaszczka	PVC
Kolor przewodu	czarny
Liczba żył	3 -wire
Przekrój żyły	0,14 mm <sup>2</sup>

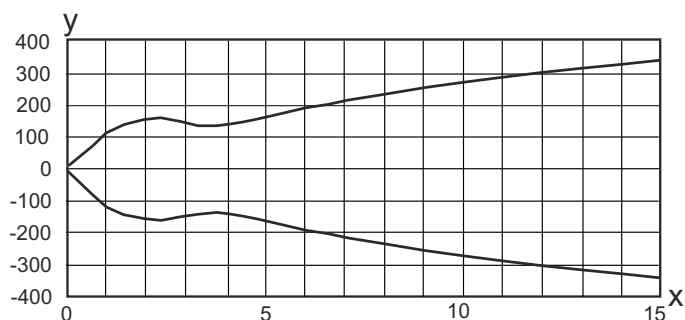
### Kolor żyły

### Obsadzenie żył

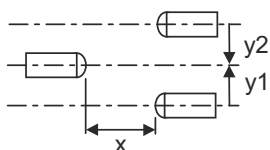
brązowy	V+
czarny / niebieski	IN 1
niebieski	GND

## Wykresy

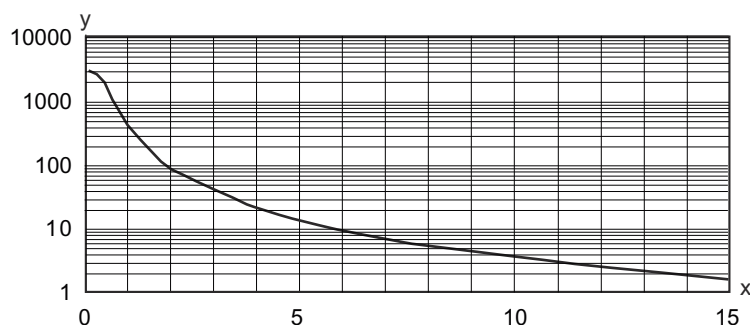
### Typ. zachowanie przy aktywacji



x Odległość [m]  
y Przesunięcie [mm]



### Typ. rezerwa funkcjonalna



x Odległość [m]  
y Rezerwa funkcjonalna

## Obsługa i wskazanie




LED	Wskazanie	Znaczenie
1	żółty, światło ciągłe	Promień nadajnika aktywny
2	zielony, światło ciągłe	Gotowość do pracy

## Pasujący odbiorcy

Nr art.	Oznaczenie	Artykuł	Opis
50145231	LE5B/2	Odbiornik bariery świetlnej jednokierunkowej	Granica zakresu pracy: 0 ... 15 m Napięcie zasilania: DC Cyfrowe wyjścia przełączające: 1 Piece(s) Wyjście przełączające 1: Tranzystor, NPN, rozjaśniający (ściemniający przez odwrotne podłączenie biegunów UB) Częstotliwość przełączania: 900 Hz Przyłącze: Przewód, 2.000 mm, 3 -wire



## Pasujący odbiorcy

	Nr art.	Oznaczenie	Artykuł	Opis
	50145234	LE5B/4	Odbiornik bariery świetlnej jednokierunkowej	Granica zakresu pracy: 0 ... 15 m Napięcie zasilania: DC Cyfrowe wyjścia przełączające: 1 Piece(s) Wyjście przełączające 1: Tranzystor, PNP, rozjaśniający (ściemniający przez odwrotne podłączenie biegunów UB) Częstotliwość przełączania: 900 Hz Przyłącze: Przewód, 2.000 mm, 3 -wire
	50145228	LE5B/N	Odbiornik bariery świetlnej jednokierunkowej	Granica zakresu pracy: 0 ... 15 m Napięcie zasilania: DC Cyfrowe wyjścia przełączające: 1 Piece(s) Wyjście przełączające 1: Tranzystor, NPN, ściemniający (rozjaśniający przez odwrotne podłączenie biegunów UB) Częstotliwość przełączania: 900 Hz Przyłącze: Przewód, 2.000 mm, 3 -wire
	50145229	LE5B/P	Odbiornik bariery świetlnej jednokierunkowej	Granica zakresu pracy: 0 ... 15 m Napięcie zasilania: DC Cyfrowe wyjścia przełączające: 1 Piece(s) Wyjście przełączające 1: Tranzystor, PNP, ściemniający (rozjaśniający przez odwrotne podłączenie biegunów UB) Częstotliwość przełączania: 900 Hz Przyłącze: Przewód, 2.000 mm, 3 -wire

## Kod artykułu

Oznaczenie artykułu: AAA5B D-E.FF/GG.HH-JJ

<b>AAA5B</b>	<b>Zasada działania / konstrukcja</b> LS5B: nadajnik bariery świetlnej jednokierunkowej LE5B: odbiornik bariery świetlnej jednokierunkowej PRK5B: refleksyjna bariera świetlna z filtrem polaryzacyjnym HT5B: refleksyjny czujnik fotoelektryczny z tłumieniem tła ET5B: refleksyjny czujnik fotoelektryczny energetyczny
<b>D</b>	<b>Rodzaj światła</b> brak: światło czerwone I: światło podczerwone
<b>E</b>	<b>Wstępnie ustawiony zasięg (opcjonalnie)</b> brak: zasięg według karty danych xxxF: wstępnie ustawiony zasięg [mm]
<b>FF</b>	<b>Wyposażenie</b> 1: potencjometr 270° D: detekcja obiektów owiniętych folią stretch M: Wykrywanie półprzezroczystych mediów i przezroczystych folii XL: bardzo długa plamka świetlna brak w czujnikach fotoelektrycznych (PRK): zasięgu nie można nastawiać brak przy ET / HT: zasięg nastawiany poprzez 8-biegowe wrzeciono
<b>GG</b>	<b>Wyjście przełączające / funkcja</b> 2: wyjście tranzystorowe NPN, rozjaśniające N: wyjście tranzystorowe NPN, ściemniające 4: wyjście tranzystorowe PNP, rozjaśniające P: wyjście tranzystorowe PNP, ściemniające 9: wejście dezaktywujące (dezaktywacja przez High-Signal) X: pin bez obsadzenia

## Kod artykułu

HH	<b>Przylącze elektryczne</b> brak: przewód, długość standardowa 2000 mm, 3-żyłowy M8: okrągły łącznik wtykowy M8, 4-biegunowy (wtyczka) 200-M12: przewód, długość 200 mm z okrągłym połączeniem wtykowym M12, 4-biegunowy, osiowy (wtyczka) 200-M8: przewód, długość 200 mm z okrągłym połączeniem wtykowym M8, 4-biegunowy, osiowy (wtyczka) 200-M8.3: przewód, długość 200 mm z okrągłym połączeniem wtykowym M8, 3-biegunowy, osiowy (wtyczka) M8.1: Snap-In, okrągły łącznik wtykowy M8, 4-biegunowy (wtyczka) M8.3: okrągły łącznik wtykowy M8, 3-biegunowy (wtyczka)
JJ	<b>Wersja</b> Y1: Otwory mocujące bez tulei gwintowanej

### Wskazówka

	Lista ze wszystkimi dostępnymi typami urządzeń znajduje się na stronie internetowej Leuze <a href="http://www.leuze.com">www.leuze.com</a> .
--	--

## Wskazówki

### Przestrzegać użytkowania zgodnego z przeznaczeniem!

	<ul style="list-style-type: none"> <li>☞ Produkt nie jest czujnikiem bezpieczeństwa i nie służy do ochrony osób.</li> <li>☞ Produkt może być eksploatowany tylko przez osoby kompetentne.</li> <li>☞ Produkt stosować tylko zgodnie z przeznaczeniem.</li> </ul>
--	--

### W przypadku aplikacji UL:

	<ul style="list-style-type: none"> <li>☞ Tylko do sieciowania w obwodach prądowych "Class 2"</li> <li>☞ These proximity switches shall be used with UL Listed Cable assemblies rated 30V, 0.5A min, in the field installation, or equivalent (categories: CYJV/ CYJV7 or PVVA/PVVA7)</li> </ul>
--	---



## Akcesoria

### Technika zamocowań – kątowniki mocujące

	Nr art.	Oznaczenie	Artykuł	Opis
	50118542	BT 200M.5	Kątownik mocujący	Wersja elementu mocującego: Kątowniki kształt L Mocowanie, po stronie instalacji: Mocowanie przelotowe Mocowanie, po stronie urządzenia: przykręcany, przeznaczony dla śrub M3 Rodzaj elementu mocującego: regulowany Materiał: Stal nierdzewna
	50124651	BT 205M-10SET	Zestaw elementów mocujących	Wersja elementu mocującego: Kątowniki kształt L Mocowanie, po stronie instalacji: Mocowanie przelotowe Mocowanie, po stronie urządzenia: przykręcany Rodzaj elementu mocującego: sztywne Materiał: Metal

## Akcesoria

### Technika zamocowań – mocowania okrągłych prętów

	Nr art.	Oznaczenie	Artykuł	Opis
	50117829	BTP 200M-D12	System montażowy	<p>Wersja elementu mocującego: Pokrywa ochronna</p> <p>Mocowanie, po stronie instalacji: dla pręta okrągłego 12 mm</p> <p>Mocowanie, po stronie urządzenia: przykręcany</p> <p>Rodzaj elementu mocującego: zaciskany, obrotowy 360°, regulowany</p> <p>Materiał: Metal</p>
	50117255	BTU 200M-D12	System montażowy	<p>Wersja elementu mocującego: System montażowy</p> <p>Mocowanie, po stronie instalacji: dla pręta okrągłego 12 mm, Mocowanie zaciskowe z blachy</p> <p>Mocowanie, po stronie urządzenia: przykręcany, przeznaczony dla śrub M3</p> <p>Rodzaj elementu mocującego: zaciskany, obrotowy 360°, regulowany</p> <p>Materiał: Metal</p>

#### Wskazówka



Listę z dostępnymi akcesoriami można znaleźć na stronie internetowej Leuze w zakładce Pobieranie strony ze szczegółami artykułów.