

## Folha de dados técnicos

## Coluna de sinalização

N.º do art.: 50149098

TL305-3MC-BZ-IOL-M12

### Conteúdo

- Dados técnicos
- Desenhos dimensionais
- Conexão elétrica
- Diagramas
- Acessórios



A imagem pode divergir



## Dados técnicos

### Dados básicos

Série	TL 305-IOL
Inclui	1x porca M30 1x vedação plana de borracha
Tipo da sinalização	Ótico e sonoro

### Dados óticos

Intensidade da luz ajustável	10 ... 100 %, por IO-Link
------------------------------	---------------------------

### Dados elétricos

#### Dados de desempenho

Tensão de alimentação $U_B$	18 ... 30 V, CC
Consumo de corrente, máx.	195 mA

#### Entradas

Número de entradas de chaveamento digitais	3 Unid.
--	---------

#### Entradas de chaveamento

Tipo	Entrada de chaveamento digital
Tensão de chaveamento high mín.	8 V
Tensão de chaveamento low máx.	5 V
Tipo de tensão	CC

#### Entrada de chaveamento digital 1

Função	External Trigger Mode: 8 predefinições de cores Trigger 1
--------	--

#### Entrada de chaveamento digital 2

Função	External Trigger Mode: 8 predefinições de cores Trigger 2
--------	--

#### Entrada de chaveamento digital 3

Função	External Trigger Mode: 8 predefinições de cores Trigger 3
--------	--

### Interface

Tipo	IO-Link
<b>IO-Link</b>	
Função	Quatro modos de operação, configuração de cor e alarme
Modo COM	COM2
Tempo de ciclo mín.	COM2 = 5 ms
Tipo de quadro	TYPE_2_V
Especificação	V1.1
Device ID	5001
Suporte de modo SIO	Sim

### Conexão

Número de conexões	1 Unid.
--------------------	---------

### Conexão 1

Função	Alimentação de tensão Cor da luz através da ativação dos pinos (External Trigger Mode) IO-Link Sinal IN
Tipo de conexão	Conector redondo
Tamanho da rosca	M12
Tipo	male
Material	Metal
Número de polos	5 polos
Codificação	Código A

### Dados mecânicos

Execução	Cilíndrico
Dimensões (Ø x C)	50,6 mm x 184 mm
Tamanho da rosca	M30 x 1,5 mm
Material da carcaça	Metal
Carcaça metal	Alumínio anodizado
Material da superfície luminosa	Plástico, Policarbonato
Peso líquido	310 g
Cor da carcaça	Cinza
Tipo de lâmpada	LED/24V
Módulos de calota	3 unidades pré-confeccionadas
Imagem de sinal	Luz contínua, luz intermitente, luz de flash
Ângulo de emissão	360°
Sequência dos módulos (crescente)	Definido pelo usuário via IO-Link: espaço de cores RGB, Configurações de fábrica: vermelho, verde, amarelo, azul, branco, laranja, rosa

### Dados do ambiente

Temperatura ambiente, operação	0 ... 50 °C
Temperatura ambiente, armazenamento	0 ... 50 °C

### Certificações

Grau de proteção	IP 20
Classe de proteção	III
Certificações	UL

### Dados acústicos

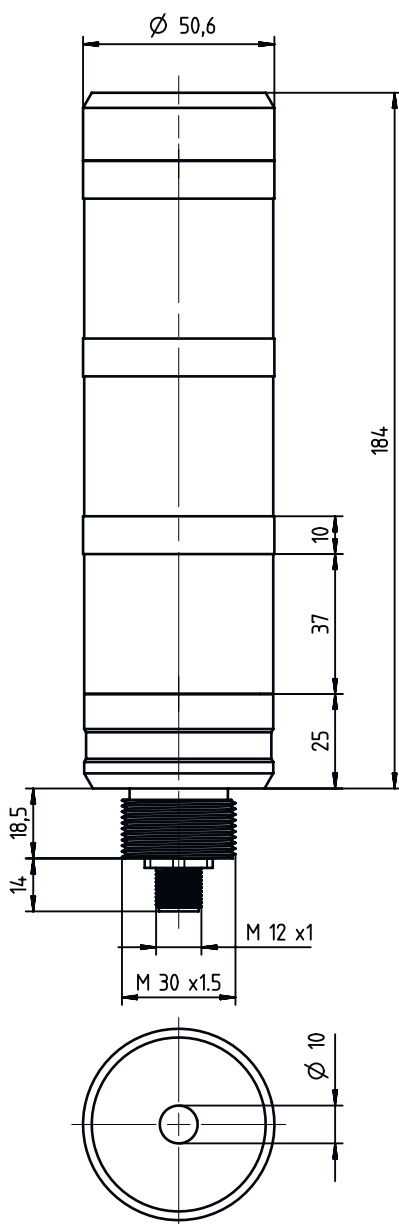
Tipo de som	Som contínuo, intermitente lento (1 Hz), intermitente rápido (2,5 Hz)
Pressão sonora	80 dB
Quantidade de sons	3 Unid.

## Dados técnicos

ECLASS 5.1.4	27371230
ECLASS 8.0	27371230
ECLASS 9.0	27371230
ECLASS 10.0	27371230
ECLASS 11.0	27371230
ECLASS 12.0	27371230
ECLASS 13.0	27371230
ECLASS 14.0	27371230
ECLASS 15.0	27371230
ECLASS 16.0	27371230
ETIM 5.0	EC001042
ETIM 6.0	EC001042
ETIM 7.0	EC001042
ETIM 8.0	EC001042
ETIM 9.0	EC001042
ETIM 10.0	EC001042
UNSPSC 26.08	39111714

## Desenhos dimensionais

Todas as medidas em milímetros



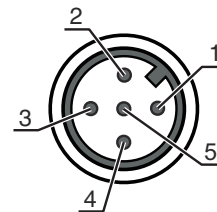
## Conexão elétrica

### Conexão 1

Função	Alimentação de tensão Cor da luz através da ativação dos pinos (External Trigger Mode) IO-Link Sinal IN
Tipo de conexão	Conector redondo
Tamanho da rosca	M12
Tipo	male
Material	Metal
Número de polos	5 polos
Codificação	Código A

## Conexão elétrica

Pino	Ocupação de pinos	Cor do fio
1	+	Marrom
2	Trigger 1	Branco
3	-	Azul
4	Trigger 3 e IO-Link	Preto
5	Trigger 2	Cinza



## Diagramas



External Trigger Mode: Activation of the eight pre-sets via the three trigger inputs

Trigger Inputs			Pre-Sets	Factory Settings						
				TL305-3MC			TL305-3MC-BZ			
1	2	3		Seg. 1	Seg. 2	Seg. 3	Seg. 1	Seg. 2	Seg. 3	Buzzer
0	0	0	1	--	--	--	--	--	--	
1	0	0	2	--	--	Red	--	--	Red	
0	1	0	3	Green	--	--	Green	--	--	
1	1	0	4	--	Yellow	--	--	Yellow	--	
0	0	1	5	Blue	--	--	Blue	--	--	
1	0	1	6	White	--	--	White	--	--	
0	1	1	7	--	--	Red (slowly flashing)	--	--	Red (slowly flashing)	Buzzer (1 Hz)
1	1	1	8	--	--	Red (rapidly flashing)	--	--	Red (rapidly flashing)	Buzzer (2.5 Hz)

All trigger inputs have a delay of ~50 ms. Pre-sets can be defined via IO-Link.

## Acessórios

### Tecnologia de conexão - Unidade de conexão

	N.º do art.	Designação	Artigo	Descrição
	50144900	MD 798i-11-82/L5-2222	Master IO-Link	Consumo de corrente, máx.: 11.000 mA Interface: IO-Link, Detecção automática do protocolo, EtherNet IP, Modbus TCP, PROFINET Conexões: 12 Unid. Conexões do sensor: 8 Unid. Grau de proteção: IP 67, IP 65, IP 69K
	50121098	SET MD12-US2-IL1.1 + Zub.	Conj. de diagnóstico	Tensão de alimentação: CC Interface: USB Conexões: 2 Unid. Grau de proteção: IP 20

### Tecnologia de conexão - Cabos de conexão




	N.º do art.	Designação	Artigo	Descrição
	50132079	KD U-M12-5A-V1-050	Cabo de conexão	Aplicação: Resistente a produtos químicos Conexão 1: Conector redondo, M12, Axial, female, Código A, 5 polos Conector redondo, LED: Não Conexão 2: Extremidade aberta Blindado: Não Comprimento do cabo: 5.000 mm Material da bainha: PVC

## Acessórios

### Tecnologia de conexão - Cabos de ligação

	N.º do art.	Designação	Artigo	Descrição
	50133298	KDS U-M12-5A-M12-5A-V1-050	Cabo de ligação	<p>Aplicação: Resistente a produtos químicos</p> <p>Conexão 1: Conector redondo, M12, Axial, female, Código A, 5 polos</p> <p>Conexão 2: Conector redondo, M12, Axial, male, Código A, 5 polos</p> <p>Blindado: Não</p> <p>Comprimento do cabo: 5.000 mm</p> <p>Material da bainha: PVC</p>

### Montagem

	N.º do art.	Designação	Artigo	Descrição
	50149110	TL305-AC.EP.100	Elemento de coluna de sinalização	<p>Execução: Cilíndrico</p> <p>Versão: Tubo de prolongamento</p> <p>Fixação, lado da instalação: Parafusável</p>
	50149111	TL305-AC.MB1	Elemento de coluna de sinalização	<p>Execução: Em forma de L</p> <p>Versão: Ângulo em forma de L</p> <p>Fixação, lado da instalação: Parafusável</p>
	50149109	TL305-AC.MF.65	Elemento de coluna de sinalização	<p>Execução: Cilíndrico</p> <p>Versão: Pé de montagem</p> <p>Fixação, lado da instalação: Parafusável</p>

#### Nota



Uma lista com todos os artigos de acessórios disponíveis encontra-se na página da Leuze na internet, na guia Download da página de detalhes do artigo.