

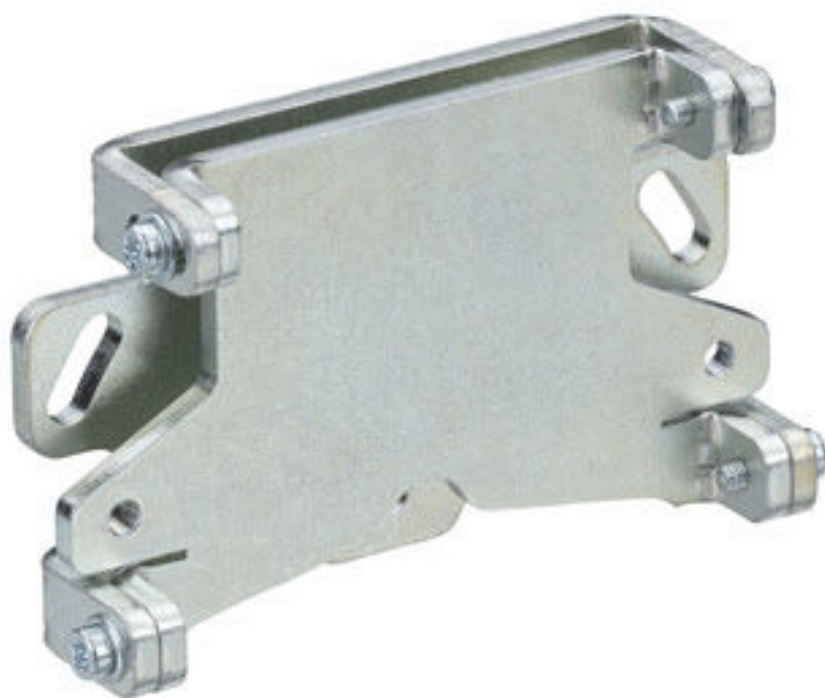
## Karta danych technicznych System montażowy

Nr art.: 50153212

BTU 510M-Set

### Treść

- Dane techniczne
- Rysunki wymiarowe
- Wskazówki



Ilustracja może się różnić od stanu rzeczywistego

## Dane techniczne

### Dane podstawowe

Przeznaczony dla	Skaner laserowy ROD 300, ROD 500
------------------	----------------------------------

### Dane mechaniczne

Wymiar (szer. x wys. x dł.)	90 mm x 66 mm x 29 mm
Masa netto	510 g
Kolor obudowy	srebrny
Wersja elementu mocującego	System montażowy, możliwość nastawiania w 2 osiach
Rodzaj mocowania, po stronie instalacji	Mocowanie przelotowe
Rodzaj mocowania, po stronie urządzenia	przykręcany
Zakres wychylenia	-5 ... 5 °
Materiał elementu mocującego	Stal, ocynkowana

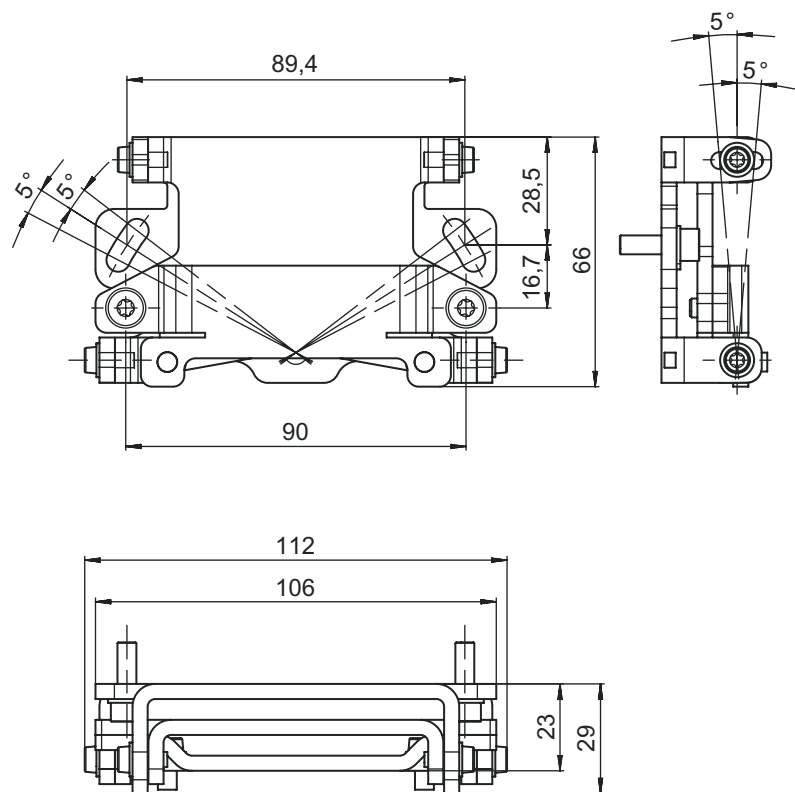
### Klasyfikacja

Numer taryfy celnej	83024900
ECLASS 5.1.4	27279202
ECLASS 8.0	27279202
ECLASS 9.0	27273701
ECLASS 10.0	27273701
ECLASS 11.0	27273701
ECLASS 12.0	27273701
ECLASS 13.0	27273701
ECLASS 14.0	27273701
ECLASS 15.0	27273701
ETIM 5.0	EC002498
ETIM 6.0	EC003015
ETIM 7.0	EC003015
ETIM 8.0	EC003015
ETIM 9.0	EC003015
ETIM 10.0	EC003015

## Rysunki wymiarowe

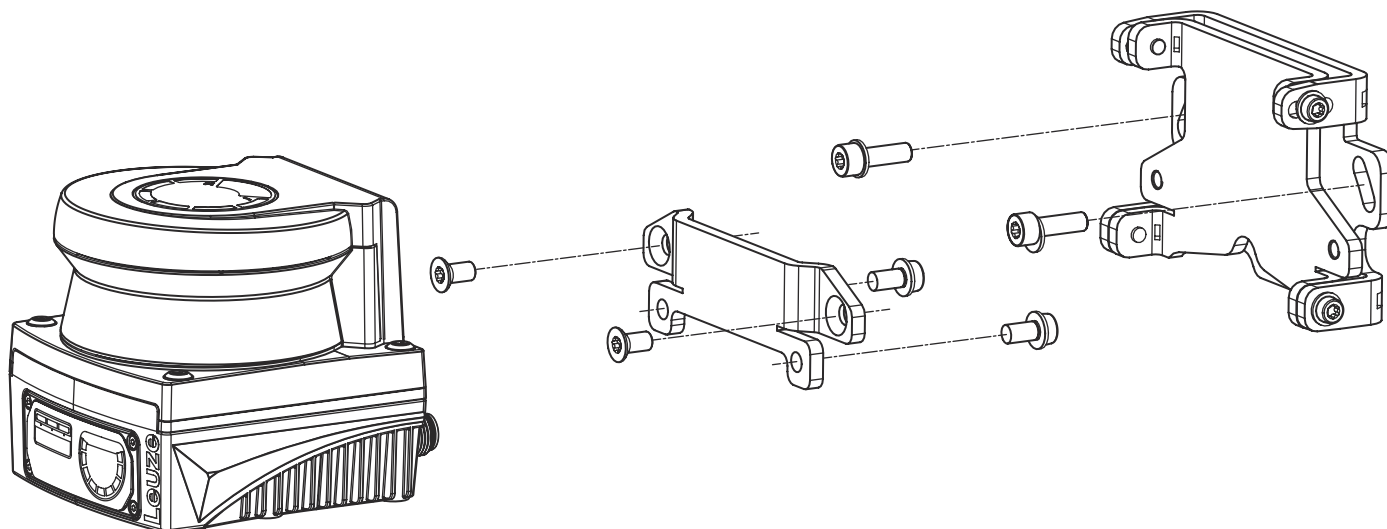
Wszystkie wymiary są podane w milimetrach

### System montażowy BTU 510M



## Rysunki wymiarowe

### Montaż z uchwytem ściennym i adapterem mocującym



- Zamontować uchwyt ścienny po stronie instalacji. W tym celu dołączone są dwie śruby z łbem walcowym M5x16 z podkładkami.
- Zamontować czujnik bezpieczeństwa na adapterze mocującym BT 510M za pomocą dołączonych śrub z łbem wpuszczanym M5x10 (moment dokręcania = 2,3 Nm).
- Zamontować czujnik bezpieczeństwa (z adapterem mocującym) na systemie montażowym BTU 510M. Dokręcić śrubę z łbem wpuszczanym z siłą 4,5 Nm.
- Wyrównać czujnik bezpieczeństwa w systemie montażowym BTU 510M w pionie i poziomie:
  - poprzez otwory podłużne w części ściany za pomocą śrub z łbem walcowym M5 oraz
  - nachylenie za pomocą otworów podłużnych śrub z łbem walcowym M4.
- Po wyrównaniu zamocować czujnik bezpieczeństwa, dokręcając cztery śruby z łbem walcowym M4 z momentem 3,0 Nm i śrubę z łbem walcowym M5 po stronie instalacji.

## Wskazówki

### WSKAZÓWKA



☞ Skaner można również zamontować bezpośrednio na systemie montażowym bez adaptera mocującego BT 510M. Należy przy tym wziąć pod uwagę, że obszar skanowania jest ograniczony do -135° ... +135°.