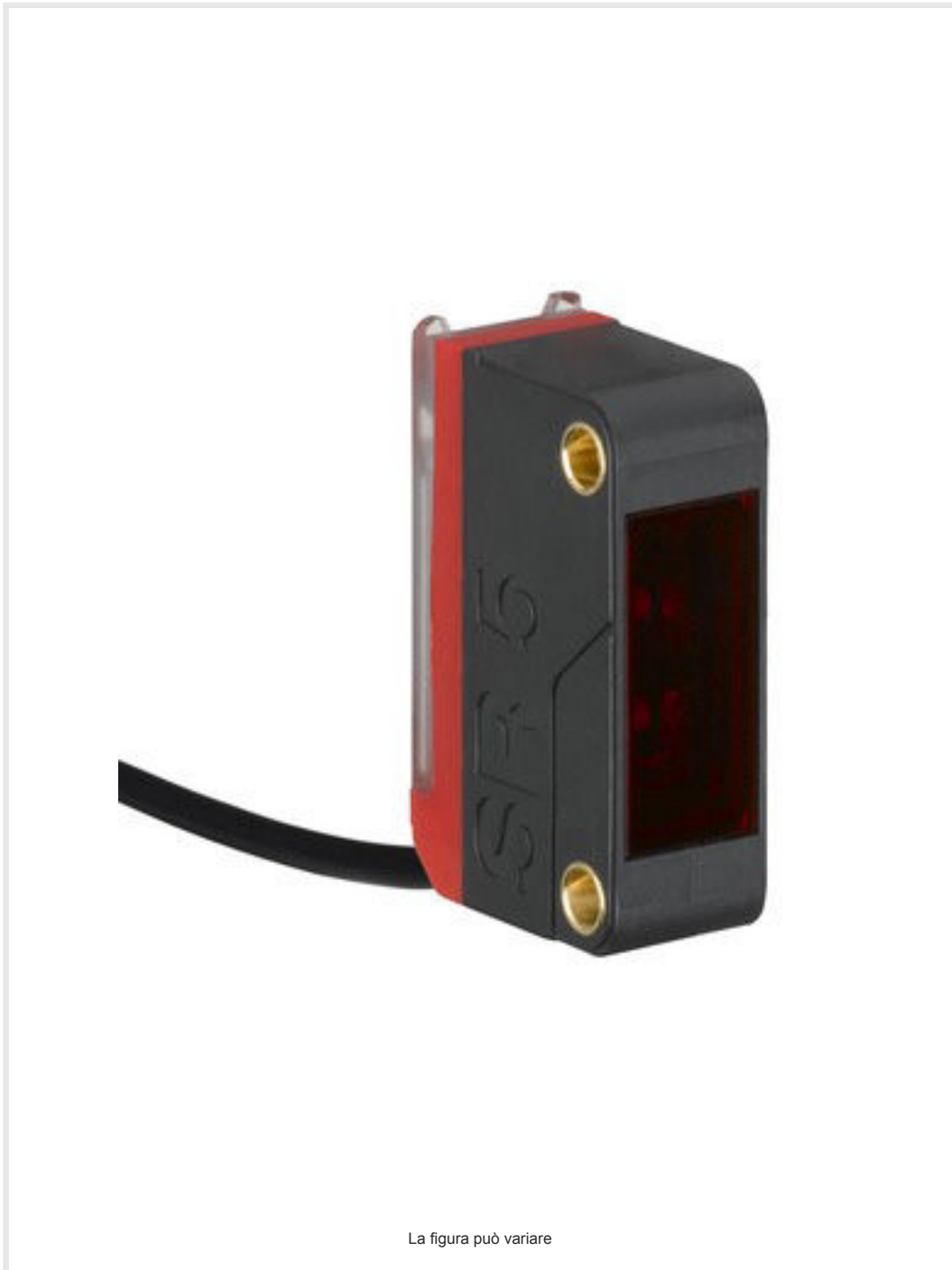


Scheda tecnica dati

Trasmittitore fotocellula a sbarramento

Cod. art.: 50145238

LS5B/9



La figura può variare

Contenuto

- Dati tecnici
- Disegni quotati
- Collegamento elettrico
- Diagrammi
- Comando e visualizzazione
- Ricevitori adatti
- Codice articoli
- Avvisi
- Accessori



Dati tecnici

Dati di base

| | |
|----------------------------|--------------------------|
| Serie | 5B |
| Principio di funzionamento | Principio di sbarramento |
| Tipo di dispositivo | Trasmettitore |

Modello speciale

| | |
|------------------|----------------------------|
| Modello speciale | Ingresso di disattivazione |
|------------------|----------------------------|

Dati ottici

| | |
|--------------------------------|----------------------------------|
| Portata di esercizio | 0 ... 10 m (portata assicurata) |
| Portata limite | 0 ... 15 m (portata tipica) |
| Sorgente luminosa | LED, Rosso |
| Lunghezza d'onda | 645 nm |
| Forma del segnale di emissione | Pulsante |
| Gruppo di LED | Gruppo esente (secondo EN 62471) |

Dati elettrici

| | |
|------------------------|--------------------------------------------|
| Circuito di protezione | Protezione contro i cortocircuiti |
| | Protezione contro l'inversione di polarità |

Dati di potenza

| | |
|---------------------------------|-------------------------------------|
| Tensione di alimentazione U_B | 10 ... 30 V, CC, Con ripple residuo |
| Ripple residuo | 0 ... 15 %, di U_B |
| Corrente a vuoto | 0 ... 20 mA |

Ingressi

| | |
|--------------------------------------|------------------------------------------------------------------------|
| Numero di ingressi di disattivazione | 1 pezzo(i), Ingresso di disattivazione invertendo la polarità di U_B |
|--------------------------------------|------------------------------------------------------------------------|

Ingressi di disattivazione

| | |
|------|----------------------------|
| Tipo | Ingresso di disattivazione |
|------|----------------------------|

Ingresso di disattivazione 1

Stato di commutazione active high

Comportamento temporale

| | |
|---------------------------|--------|
| Tempo di inizializzazione | 300 ms |
|---------------------------|--------|

Collegamento

| | |
|------------------------|------------|
| Numero di collegamenti | 1 pezzo(i) |
|------------------------|------------|

Collegamento 1

| | |
|------------------------|---------------------------|
| Funzione | Alimentazione di tensione |
| | Segnale IN |
| Tipo di collegamento | Cavo |
| Lunghezza cavo | 2.000 mm |
| Materiale della guaina | PVC |
| Colore del cavo | Nero |
| Numero di conduttori | 3 conduttori |
| Sezione del conduttore | 0,14 mm ² |

Dati meccanici

| | |
|----------------------------------------------|------------------------------------------|
| Dimensioni (P x H x L) | 11 mm x 32,4 mm x 20 mm |
| Materiale dell'alloggiamento | Plastica |
| Alloggiamento in plastica | PC-ABS |
| Materiale della copertura della lente | Plastica |
| Peso netto | 44 g |
| Colore dell'alloggiamento | Nero |
| | Rosso |
| Tipo di fissaggio | Due bussole filettate M3 |
| | Mediante elemento di fissaggio opzionale |
| Coppia di serraggio consigliata Fissaggio M3 | 0,9 N·m |
| Compatibilità dei materiali | ECOLAB |

Comando e visualizzazione

| | |
|-------------------------|------------|
| Tipo di visualizzazione | LED |
| Numero di LED | 2 pezzo(i) |

Dati ambientali

| | |
|-------------------------------------|---------------|
| Temperatura ambiente, funzionamento | -40 ... 60 °C |
| Temperatura ambiente, stoccaggio | -40 ... 70 °C |

Certificazioni

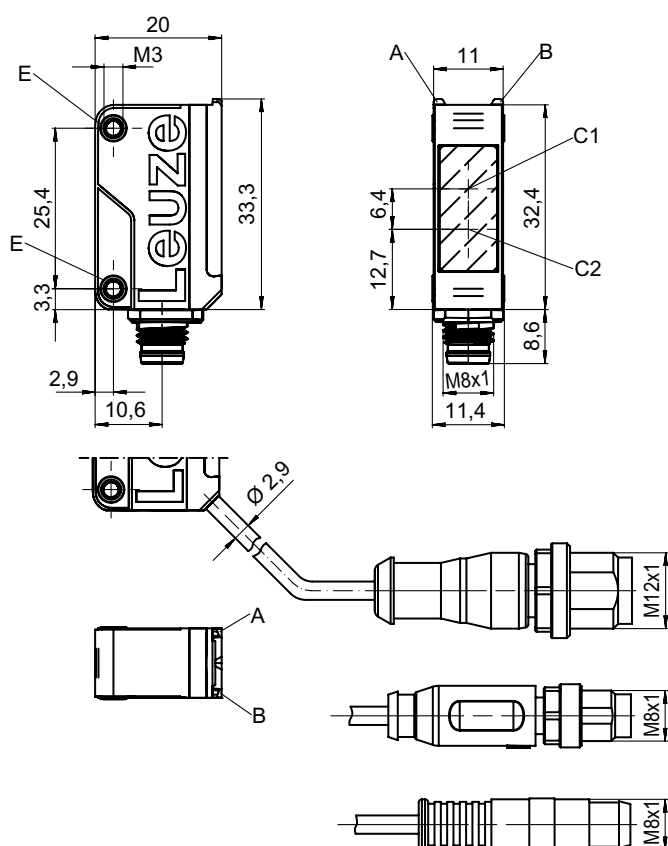
| | |
|----------------------|---------------|
| Grado di protezione | IP 67 |
| Classe di protezione | III |
| Omologazioni | c UL US |
| Norme di riferimento | IEC 60947-5-2 |

Classificazione

| | |
|--------------------------|----------|
| Voce tariffaria doganale | 85365019 |
| ECLASS 5.1.4 | 27270901 |
| ECLASS 8.0 | 27270901 |
| ECLASS 9.0 | 27270901 |
| ECLASS 10.0 | 27270901 |
| ECLASS 11.0 | 27270901 |
| ECLASS 12.0 | 27270901 |
| ECLASS 13.0 | 27270901 |
| ECLASS 14.0 | 27270901 |
| ECLASS 15.0 | 27270901 |
| ECLASS 16.0 | 27270901 |
| ETIM 5.0 | EC002716 |
| ETIM 6.0 | EC002716 |
| ETIM 7.0 | EC002716 |
| ETIM 8.0 | EC002716 |
| ETIM 9.0 | EC002716 |
| ETIM 10.0 | EC002716 |
| UNSPSC 26.08 | 39121528 |

Disegni quotati

Tutte le dimensioni in millimetri



- A LED verde
- B LED giallo
- C1 Ricevitore
- C2 Trasmittitore
- E Bussola filettata

Collegamento elettrico

Collegamento 1

| | |
|------------------------|---------------------------|
| Funzione | Alimentazione di tensione |
| | Segnale IN |
| Tipo di collegamento | Cavo |
| Lunghezza cavo | 2.000 mm |
| Materiale della guaina | PVC |
| Colore del cavo | Nero |
| Numero di conduttori | 3 conduttori |
| Sezione del conduttore | 0,14 mm ² |

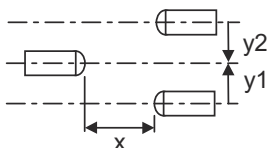
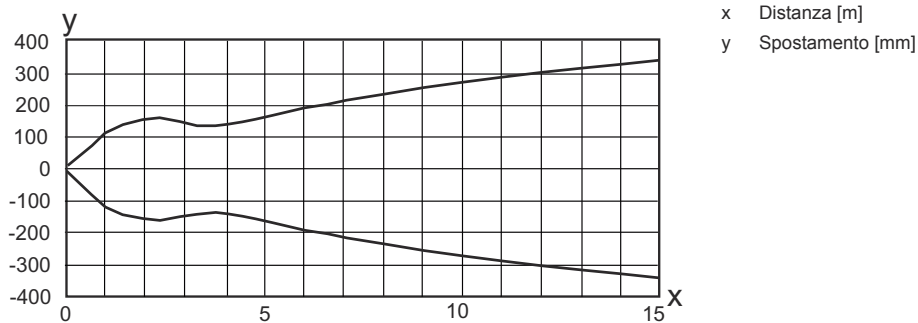
Colore del conduttore

Assegnazione conduttori

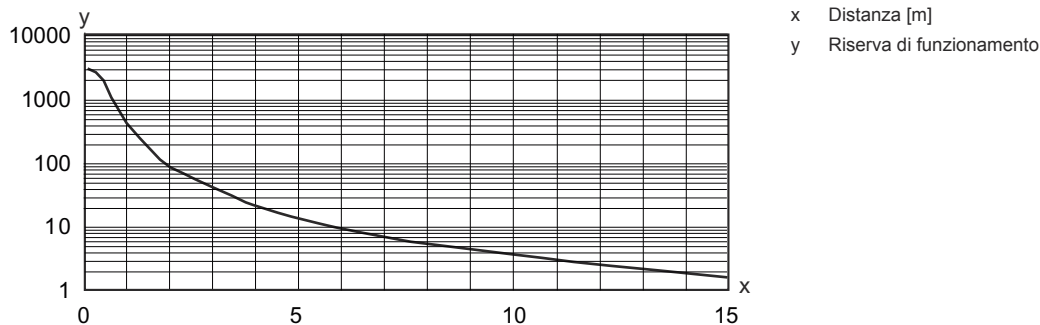
| | |
|---------|------|
| Marrone | V+ |
| Nero | IN 1 |
| Blu | GND |

Diagrammi

Comportamento di risposta tip.




Riserva di funzionamento tip.



Comando e visualizzazione

| LED | Display | Significato |
|-----|-----------------------------|-------------------------------|
| 1 | Giallo, luce permanente | Fascio di trasmissione attivo |
| 2 | Verde, costantemente acceso | Stato ready |

Ricevitori adatti

| | Cod. art. | Designazione | Portata di esercizio Portata limite | Descrizione |
|------------------------------------------------------------------------------------|-----------|--------------|----------------------------------------|---------------------------------------------------------------------------------------------------------------------------------------------------------------------------------------------------------------------------------------------------------------------------------------------------|
|  | 50145231 | LE5B/2 | 0 ... 10 m 0 ... 15 m | Tensione di alimentazione: CC Uscite di commutazione digitali: 1 pezzo(i) Uscita di commutazione 1: Transistor, NPN, Commutante con luce (commutante senza luce si ottiene invertendo la polarità di UB) Frequenza di commutazione: 900 Hz Collegamento: Cavo, 2.000 mm, 3 conduttori |

Ricevitori adatti

| | Cod. art. | Designazione | Portata di esercizio Portata limite | Descrizione |
|----------------------------------------------------------------------------------|-----------|--------------|----------------------------------------|---------------------------------------------------------------------------------------------------------------------------------------------------------------------------------------------------------------------------------------------------------------------------------------------------|
|  | 50145234 | LE5B/4 | 0 ... 10 m 0 ... 15 m | Tensione di alimentazione: CC Uscite di commutazione digitali: 1 pezzo(i) Uscita di commutazione 1: Transistor, PNP, Commutante con luce (commutante senza luce si ottiene invertendo la polarità di UB) Frequenza di commutazione: 900 Hz Collegamento: Cavo, 2.000 mm, 3 conduttori |
|  | 50145228 | LE5B/N | 0 ... 10 m 0 ... 15 m | Tensione di alimentazione: CC Uscite di commutazione digitali: 1 pezzo(i) Uscita di commutazione 1: Transistor, NPN, Commutante senza luce (commutante con luce si ottiene invertendo la polarità di UB) Frequenza di commutazione: 900 Hz Collegamento: Cavo, 2.000 mm, 3 conduttori |
|  | 50145229 | LE5B/P | 0 ... 10 m 0 ... 15 m | Tensione di alimentazione: CC Uscite di commutazione digitali: 1 pezzo(i) Uscita di commutazione 1: Transistor, PNP, Commutante senza luce (commutante con luce si ottiene invertendo la polarità di UB) Frequenza di commutazione: 900 Hz Collegamento: Cavo, 2.000 mm, 3 conduttori |

Codice articoli


Denominazione articolo: AAA5B D-E.FF/GG.HH-JJ

| | |
|--------------|------------------------------------------------------------------------------------------------------------------------------------------------------------------------------------------------------------------------------------------------------------------------------------------------------------------------------------------------------------------------------------|
| AAA5B | Principio di funzionamento / forma LS5B: Trasmittitore fotocellula a sbarramento LE5B: Ricevitore fotocellula a sbarramento PRK5B: fotocellula a riflessione con filtro di polarizzazione HT5B: Fotocellula a tasteggio con soppressione dello sfondo ET5B: fotocellula a tasteggio energetica |
| D | Tipo di luce N/A: luce rossa I: Luce infrarossa PP: LED Power PinPoint® |
| E | Portata del tasteggio preimpostata (opzionale) N/A: portata secondo la scheda dati xxxF: portata del tasteggio preimpostata [mm] |
| FF | Equipaggiamento 1: potenziometro a 270° D: riconoscimento di oggetti wrappati con film estensibile M: riconoscimento di materiali semitrasparenti e pellicole trasparenti XL: punto luminoso extra lungo N/A per fotocellule a riflessione (PRK): portata non regolabile N/A per ET / HT: portata del tasteggio regolabile tramite potenziometro a 8 giri |
| GG | Uscita di commutazione / funzione 2: uscita a transistor NPN, commutante con luce N: uscita a transistor NPN, commutante senza luce 4: uscita a transistor PNP, commutante con luce P: uscita a transistor PNP, commutante senza luce 9: ingresso di disattivazione (disattivazione con segnale high) X: pin non occupato |

Codice articoli

| | |
|-----------|----------------------------------------------------------------------------------------------------------------------------------------------------------------------------------------------------------------------------------------------------------------------------------------------------------------------------------------------------------------------------------------------------------------------------------------------------------------------------------------------------------------------------------------------------------------|
| HH | Collegamento elettrico N/A: cavo, lunghezza standard 2000 mm, 3 conduttori M8: connettore M8 a 4 poli (connettore maschio) 200-M12: cavo, lunghezza 200 mm con connettore circolare M12, 4 poli, assiale (spina) 200-M8: cavo, lunghezza 200 mm con connettore circolare M8, 4 poli, assiale (spina) 200-M8.3: cavo, lunghezza 200 mm con connettore circolare M8, 3 poli, assiale (spina) 200-M8.1: cavo, lunghezza 200 mm con Snap-In, connettore circolare M8, 4 poli (spina) M8.3: connettore M8 a 3 poli (connettore maschio) |
| JJ | Modello Y1: fori di fissaggio senza bussola filettata |

Avviso

| | |
|----------------------------------------------------------------------------------|----------------------------------------------------------------------------------------------------------------------------------------------------------------------------------------------------------------|
|  | <ul style="list-style-type: none"> ↳ È possibile trovare una lista con tutti i tipi di apparecchi disponibili sul sito di Leuze all'indirizzo www.leuze.com. |
|----------------------------------------------------------------------------------|----------------------------------------------------------------------------------------------------------------------------------------------------------------------------------------------------------------|

Avvisi



Rispettare l'uso previsto!



- ↳ Questo prodotto non è un sensore di sicurezza e non serve alla protezione di persone.
- ↳ Il prodotto deve essere messo in servizio solo da personale qualificato.
- ↳ Utilizzare il prodotto solo conformemente all'uso previsto.

Per applicazioni UL:



- ↳ Solo per l'utilizzo in circuiti «Class 2»
- ↳ These proximity switches shall be used with UL Listed Cable assemblies rated 30V, 0.5A min, in the field installation, or equivalent (categories: CYJV/ CYJV7 or PVVA/PVVA7)



Accessori

Tecnica di fissaggio - Staffe di fissaggio

| | Cod. art. | Designazione | Articolo | Descrizione |
|-------------------------------------------------------------------------------------|-----------|---------------|---------------------------|------------------------------------------------------------------------------------------------------------------------------------------------------------------------------------------------------------------------------------|
|  | 50118542 | BT 200M.5 | Squadretta di supporto | Modello di elemento di fissaggio: Angolo ad L Fissaggio, lato impianto: Fissaggio passante Fissaggio, lato dispositivo: Avvitabile, Adatto a viti M3 Tipo di elemento di fissaggio: Regolabile Materiale: Acciaio inox |
|  | 50124651 | BT 205M-10SET | Kit elemento di fissaggio | Contiene: 10 Modello di elemento di fissaggio: Angolo ad L Fissaggio, lato impianto: Fissaggio passante Fissaggio, lato dispositivo: Avvitabile Tipo di elemento di fissaggio: Rigido Materiale: Metallo |

Accessori

Tecnica di fissaggio - Fissaggi su barra tonda

| | Cod. art. | Designazione | Articolo | Descrizione |
|-----------------------------------------------------------------------------------|-----------|--------------|----------------------|----------------------------------------------------------------------------------------------------------------------------------------------------------------------------------------------------------------------------------------------------------------------------------------------------------------------------------------------------------------------------|
|  | 50117829 | BTP 200M-D12 | Sistema di montaggio | Modello di elemento di fissaggio: Calotta di protezione Fissaggio, lato impianto: Per barra tonda 12 mm Fissaggio, lato dispositivo: Avvitabile Tipo di elemento di fissaggio: Serrabile, Orientabile di 360°, Regolabile Materiale: Metallo |
|  | 50117255 | BTU 200M-D12 | Sistema di montaggio | Contiene: 2 viti M3 x 16, 2 rondelle, 2 viti M3 x 20 Modello di elemento di fissaggio: Sistema di montaggio Fissaggio, lato impianto: Per barra tonda 12 mm, Fissaggio mediante serraggio in lamiera Fissaggio, lato dispositivo: Avvitabile, Adatto a viti M3 Tipo di elemento di fissaggio: Serrabile, Orientabile di 360°, Regolabile Materiale: Metallo |

Avviso



È possibile trovare una lista con tutti gli accessori disponibili sul sito di Leuze nel registro Download della pagina di dettaglio del prodotto.