

Fiche technique

Système de positionnement à codes à barres

Art. n°: 50104784

BPS 8 SM 100-01



Contenu

- Caractéristiques techniques
- Encombrement
- Raccordement électrique
- Diagrammes
- Commande et affichage
- Code d'article
- Remarques
- Accessoires



CDRH



Figure pouvant varier

Caractéristiques techniques

Données de base

Série	BPS 8
Message de données	Protocole binaire 1
Pour commander	La bande à codes à barres doit être commandée séparément

Caractéristiques

MTTF	67,5 années
------	-------------

Données optiques

Profondeur de champ	60 ... 120 mm
Source lumineuse	Laser, Rouge
Longueur d'onde	655 nm
Classe laser	2, CEI/EN 60825-1:2014
Forme du signal d'émission	Continu
Sortie du faisceau lumineux	Latéral avec miroir de renvoi

Données de mesure

Plage de mesure	0 ... 10.000.000 mm
Résolution	0,001 ... 100 mm
Reproductibilité (1 sigma)	1 mm
Transfert des valeurs mesurées	3,3 ms
Vitesse d'avance max.	4 m/s

Données électriques

Protection E/S	Protection contre les courts-circuits
----------------	---------------------------------------

Données de puissance

Tension d'alimentation U_N	4,9 ... 5,4 V, CC
Consommation, max.	250 mA

Entrées/sorties sélectionnables

Charge, max.	100 mA
Nombre d'entrées/sorties sélectionnables	1 pièce(s)

Interface

Type	RS 232
------	--------

RS 232

Fonction	Processus
Vitesse de transmission	1.200 ... 187.500 Bd
Format des données	Réglable
Bit de départ	1
Bit de données	8
Bit d'arrêt	1
Parité	Réglable
Protocole de transmission	Réglable
Codage des données	Binaire

Interface de maintenance

Type	RS 232
------	--------

RS 232

Fonction	Maintenance
----------	-------------

Connexion

Nombre de connexions	1 pièce(s)
----------------------	------------

Connexion 1

Fonction	Liaison vers l'appareil
Type de connexion	Connecteur rond
Taille du filetage	M12
Type	Prise mâle
Matériau	Métallique
Nombre de pôles	5 pôles
Codage	Codage A

Données mécaniques

Forme	Cubique
Dimensions (l x H x L)	51 mm x 61 mm x 17,4 mm
Matériau du boîtier	Métallique
Boîtier métallique	Zinc moulé sous pression
Matériau de la fenêtre optique	Verre
Poids net	120 g
Couleur du boîtier	Argent
	Rouge
Type de fixation	Fixation traversante
	Par pièce de fixation en option
	Rainures en queue d'aronde
	Tarudage de fixation

Commande et affichage

Type d'affichage	LED
Nombre de LED	2 pièce(s)

Caractéristiques ambiantes

Température ambiante, fonctionnement	0 ... 40 °C
Température ambiante, stockage	-20 ... 60 °C
Humidité relative de l'air (sans condensation)	0 ... 90 %

Certifications

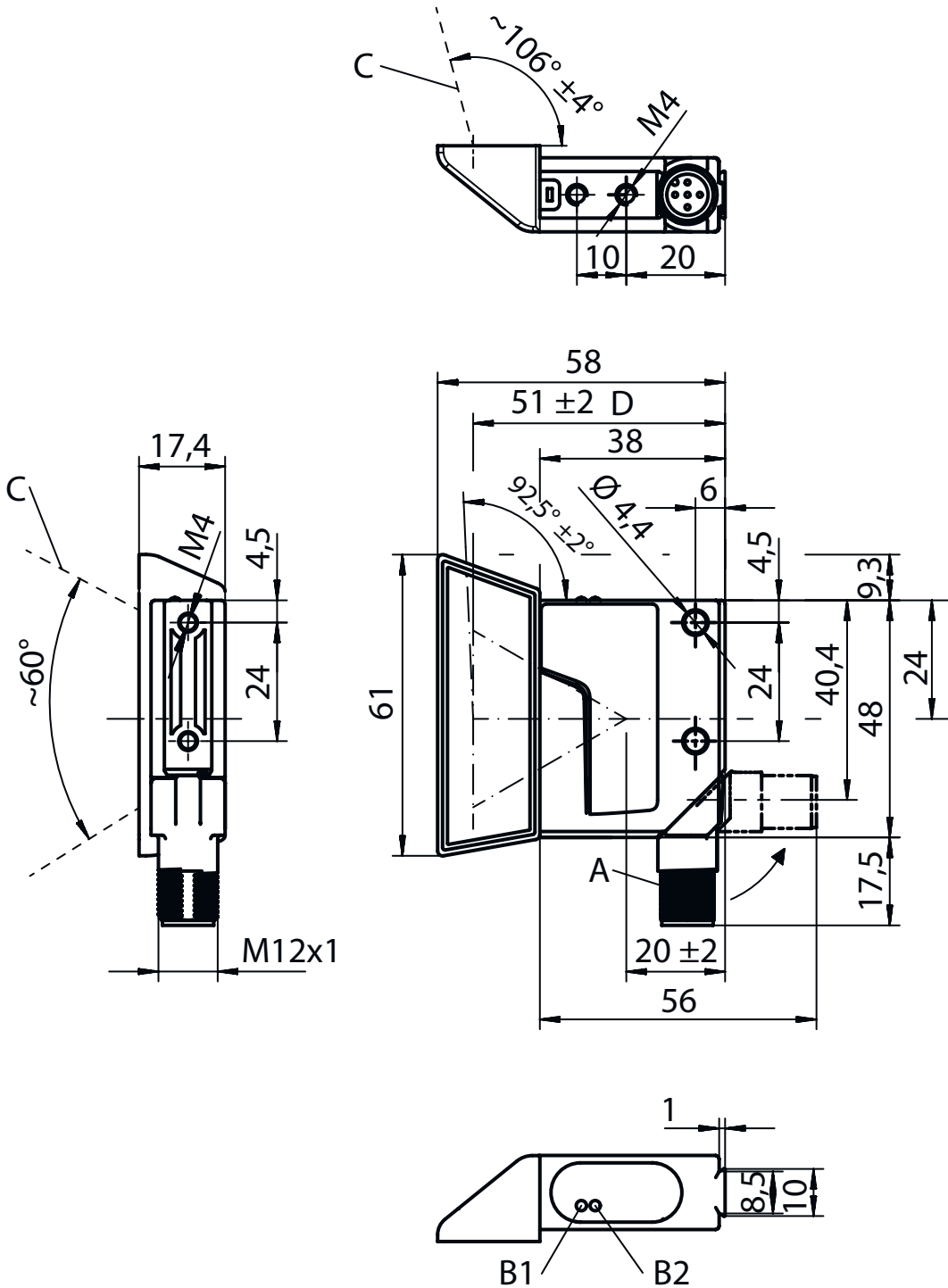
Indice de protection	IP 67, EN 60529 pour connecteurs vissés ou capuchons posés
Classe de protection	III
Homologations	c UL US
Contrôle CEM selon la norme	EN 55022
	EN 55024
	EN 61000-4-2, -3, -4, -6
	EN 61000-6-2, -3
Contrôle des chocs selon la norme	CEI 60068-2-27, test Ea
	EN 60068-2-27
Contrôle des chocs répétés selon la norme	CEI 60068-2-29, test Eb
Contrôle des vibrations selon la norme	CEI 60068-2-6, test Fc

Caractéristiques techniques

Numéro de tarif douanier	84719000
ECLASS 5.1.4	27280190
ECLASS 8.0	27280190
ECLASS 9.0	27280190
ECLASS 10.0	27280190
ECLASS 11.0	27280190
ECLASS 12.0	27280106
ECLASS 13.0	27280106
ECLASS 14.0	27280106
ECLASS 15.0	27280106
ECLASS 16.0	27280106
ETIM 5.0	EC001825
ETIM 6.0	EC001825
ETIM 7.0	EC001825
ETIM 8.0	EC001825
ETIM 9.0	EC001825
ETIM 10.0	EC001825
UNSPSC 26.08	39121528

Encombrement

Toutes les dimensions sont en millimètres



- A Connecteur orientable sur 90°
 B Diodes témoin (B1 : LED de statut, B2 : LED de décodage)

- C Faisceau de balayage, élargissement max. de 5 mm à une distance de lecture de 150 mm
 D Axe optique

Raccordement électrique

Connexion 1

Fonction	Liaison vers l'appareil
Type de connexion	Connecteur rond
Taille du filetage	M12
Type	Prise mâle
Matériau	Métallique
Nombre de pôles	5 pôles
Codage	Codage A

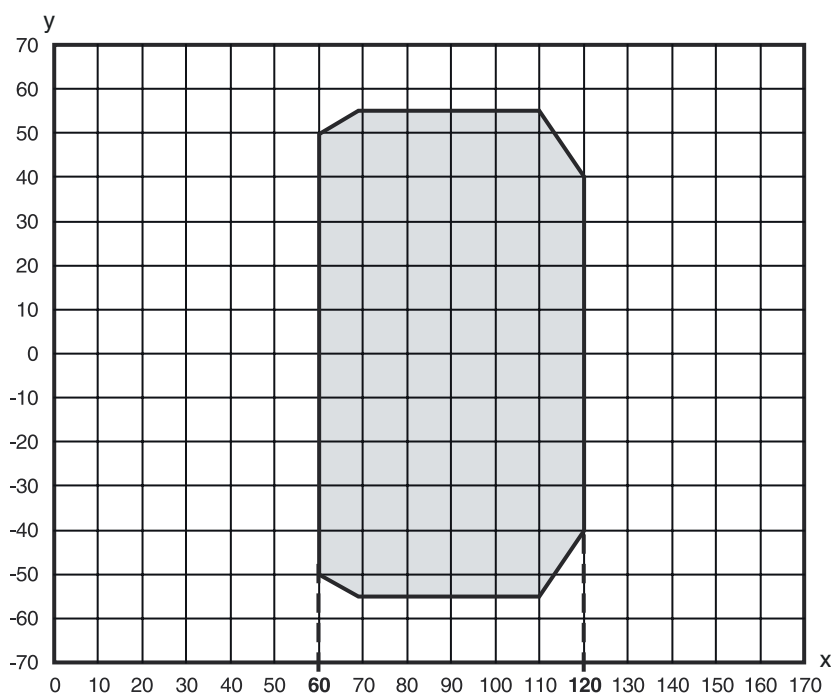
Broche Affectation des broches

Broche	Affectation des broches
1	V+
2	RS 232 TxD
3	GND
4	RS 232 RxD
5	SW IN/OUT



Diagrammes

Abaque de champ de lecture



- x Distance de lecture [mm]
y Ouverture du champ de lecture [mm]
Gris Zone de travail

Commande et affichage

LED	Affichage	Signification
1	Off	Pas de tension d'alimentation
	Verte clignotante	Appareil OK, phase d'initialisation
	Lumière verte permanente	État prêt au fonctionnement
	Rouge clignotante	Appareil ok, avertissement activé
	Lumière rouge permanente	Erreur de l'appareil
2	Orange clignotante	Mode de maintenance actif
	Off	Positionnement désactivé
	Lumière verte permanente	Positionnement en cours (valeur de la position valide)

Commande et affichage

LED	Affichage	Signification
2	Lumière rouge permanente Lumière orange permanente	Positionnement en cours (valeur de la position non valide) Positionnement en cours (étiquette à marque détectée)

Code d'article

Désignation d'article : **BPS 8 XX YYY - ZZ**

XX	Principe de balayage/optique S : scanner monotrème (Single Line) M : Medium Density (moyenne distance)
YYY	Sortie du faisceau 100 : latérale 102 : frontale
ZZ	Préréglage 01 / 05 : protocole binaire 1 02 : protocole binaire 2 03 : protocole binaire 3 04 : protocole binaire 4 10 : protocole binaire 6

Remarque



Vous trouverez une liste de tous les types d'appareil disponibles sur le site Internet de Leuze à l'adresse www.leuze.com.

Remarques



Respecter les directives d'utilisation conforme !



- Le produit n'est pas un capteur de sécurité et ne sert pas à la protection des personnes.
- Le produit ne doit être mis en service que par des personnes qualifiées.
- Employez toujours le produit dans le respect des directives d'utilisation conforme.



ATTENTION ! RAYONNEMENT LASER – APPAREIL À LASER DE CLASSE 2



Ne pas regarder dans le faisceau

L'appareil satisfait aux exigences de la norme CEI/EN 60825-1:2014 imposées à un produit de la **classe laser 2**, ainsi qu'aux règlements de la norme U.S. 21 CFR 1040.10 avec les divergences données dans la Notice laser n°56 du 8 mai 2019.

- Ne regardez jamais directement le faisceau laser ou dans la direction de faisceaux laser réfléchis ! Regarder longtemps dans la trajectoire du faisceau peut endommager la rétine.
- Ne dirigez pas le rayon laser de l'appareil vers des personnes !
- Si le faisceau laser est dirigé vers une personne par inadvertance, interrompez-le à l'aide d'un objet opaque non réfléchissant.
- Lors du montage et de l'alignement de l'appareil, évitez toute réflexion du rayon laser sur des surfaces réfléchissantes !
- ATTENTION ! L'utilisation de dispositifs de manipulation ou d'alignement autres que ceux qui sont préconisés ici ou l'exécution de procédures différentes de celles qui sont indiquées peuvent entraîner une exposition à des rayonnements dangereux.
- Veillez respecter les directives légales et locales de protection laser.
- Les interventions et modifications de l'appareil ne sont pas autorisées.
L'appareil ne contient aucune pièce que l'utilisateur doit régler ou entretenir.
Toute réparation doit exclusivement être réalisée par Leuze electronic GmbH + Co. KG.

Remarques

REMARQUE





Mettre en place les panneaux d'avertissement et les plaques indicatrices de laser !

Des panneaux d'avertissement et des plaques indicatrices de laser sont apposés sur l'appareil. Des panneaux d'avertissement et des plaques indicatrices de laser autocollants en plusieurs langues sont également joints à l'appareil.


- ↳ Apposez la plaque indicatrice dans la langue du lieu d'utilisation sur l'appareil. En cas d'installation de l'appareil aux États-Unis, utilisez l'autocollant portant l'annotation « Complies with 21 CFR 1040.10 ».
- ↳ Si l'appareil ne comporte aucun panneau (p. ex. parce qu'il est trop petit) ou que les panneaux sont cachés en raison des conditions d'installation, disposez les panneaux d'avertissement et les plaques indicatrices de laser à proximité de l'appareil.
- ↳ Disposez les panneaux d'avertissement et les plaques indicatrices de laser de façon à ce qu'ils puissent être lus sans qu'il soit nécessaire de s'exposer au rayonnement laser de l'appareil ou à tout autre rayonnement optique.

Accessoires


Connectique - Unité de branchement

	Art. n°	Désignation	Article	Description
	50112891	MA 248i Profinet Gateway	Unité modulaire de branchement	Tension d'alimentation: 18 ... 30 V, CC Consommation, max.: 300 mA/5 W Interface: RS 232, PROFINET Connexions: 6 pièce(s) Indice de protection: IP 65
	50104790	MA 8-01	Unité modulaire de branchement	Tension d'alimentation: 10 ... 30 V, CC Consommation, max.: 50 mA Interface: RS 485 Connexions: 3 pièce(s) Indice de protection: IP 67

Connectique - Câbles de raccordement

	Art. n°	Désignation	Article	Description
	50040757	KB 008-3000 A	Câble de raccordement	Application: Résistant à l'huile/aux lubrifiants Connexion 1: Connecteur rond, M12, Axiale, Prise femelle, Codage A, 5 pôles Connecteur rond, LED: Non Connexion 2: Extrémité libre Blindé: Oui Longueur de câble: 3.000 mm Matériau de gaine: PUR


Connectique - Câbles de liaison

	Art. n°	Désignation	Article	Description
	50113467	KB JST-M12A-5P-3000	Câble de liaison	Application: Résistant aux produits chimiques Adapté pour interface: RS 232 Connexion 1: Connecteur rond, M12, Axiale, Prise femelle, Codage A, 5 pôles Connexion 2: JST ZHR, 12 pôles Blindé: Oui Longueur de câble: 3.000 mm Matériau de gaine: PUR


Accessoires

	Art. n°	Désignation	Article	Description
	50133890	KDS S-M12-5A-M12-5A-P1-020	Câble de liaison	Application: Résistant à l'huile/aux lubrifiants Connexion 1: Connecteur rond, M12, Axiale, Prise femelle, Codage A, 5 pôles Connexion 2: Connecteur rond, M12, Axiale, Prise mâle, Codage A, 5 pôles Blindé: Oui Longueur de câble: 2.000 mm Matériau de gaine: PUR



Technique de fixation - Équerres de fixation

	Art. n°	Désignation	Article	Description
	50104791	BT 8-01	Pièce de fixation	Fixation, côté installation: Fixation traversante Fixation, côté appareil: À visser Matériau: Métallique

Technique de fixation - Fixations sur barre ronde

	Art. n°	Désignation	Article	Description
	50127177	BTU 008M-D10	Système de montage	Modèle de pièce de fixation: Système de montage Fixation, côté installation: Fixation par serrage sur tôle, Pour barre ronde 10 mm Fixation, côté appareil: À visser Type de pièce de fixation: Pivotant 360°, Réglable, Serrable Matériau: Métallique

Bande à codes à barres

	Art. n°	Désignation	Article	Description
	50144173	BCB G30 H25 L010	Bande à codes à barres	Dimensions: 25 mm x 10.000 mm Taille du quadrillage: 30 mm Procédé de fabrication de bande à codes à barres: Impression numérique
	50104792	BCB G30 H47 L010	Bande à codes à barres	Dimensions: 47 mm x 10.000 mm Taille du quadrillage: 30 mm Procédé de fabrication de bande à codes à barres: Impression numérique

Remarque



Vous trouverez une liste de tous les accessoires disponibles sur le site Internet de Leuze sous l'onglet Téléchargement de la page de détail de l'article.