

## Technisches Datenblatt

### Set USB Memory

Art.-Nr.: 50108833

USB Memory Set

#### Inhalt

- Technische Daten
- Maßzeichnungen
- Elektrischer Anschluss

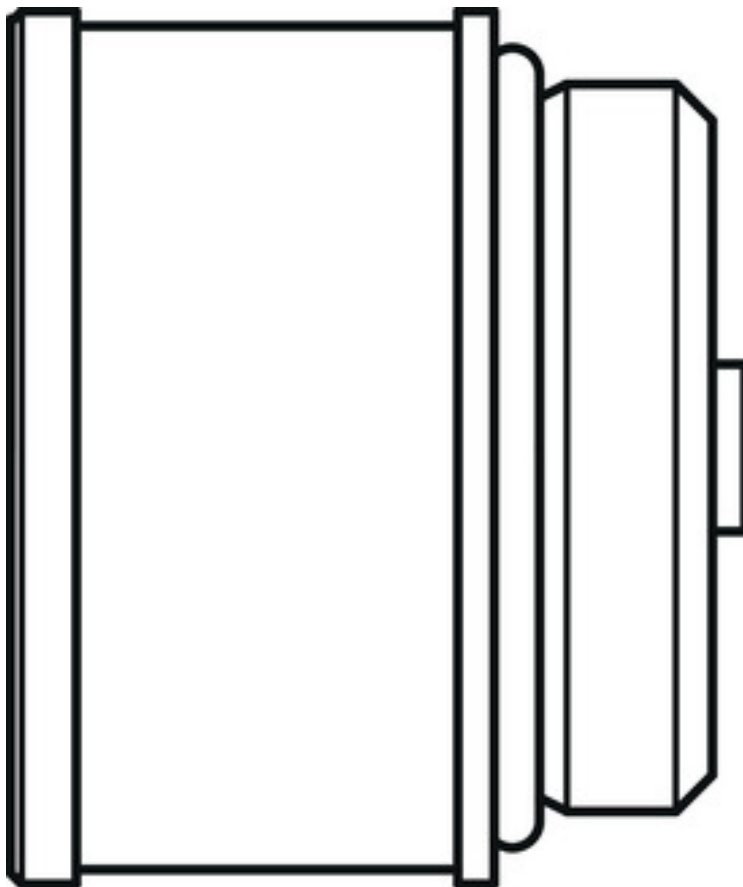


Abbildung kann abweichen

## Technische Daten

### Anschluss

|                     |                      |
|---------------------|----------------------|
| Anzahl Anschlüsse   | 1 St.                |
| <b>Anschluss 1</b>  |                      |
| Funktion            | Serviceschnittstelle |
|                     | Verbindung zum Gerät |
| Art des Anschlusses | USB                  |
| Steckertyp          | USB 1.1 Standard-A   |

### Mechanische Daten

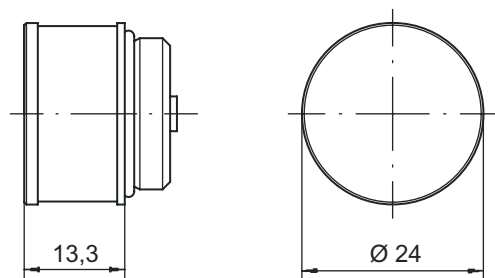
|              |      |
|--------------|------|
| Nettogewicht | 26 g |
|--------------|------|

### Klassifikation

|                 |          |
|-----------------|----------|
| Zolltarifnummer | 85235200 |
| ECLASS 5.1.4    | 27279290 |
| ECLASS 8.0      | 27279290 |
| ECLASS 9.0      | 27279090 |
| ECLASS 10.0     | 27273692 |
| ECLASS 11.0     | 27273692 |
| ECLASS 12.0     | 27273692 |
| ECLASS 13.0     | 27273692 |
| ECLASS 14.0     | 27273692 |
| ECLASS 15.0     | 27273692 |
| ECLASS 16.0     | 27273692 |
| ETIM 5.0        | EC002498 |
| ETIM 6.0        | EC003015 |
| ETIM 7.0        | EC003015 |
| ETIM 8.0        | EC003015 |
| ETIM 9.0        | EC003015 |
| ETIM 10.0       | EC003015 |
| UNSPSC 26.08    | 31242100 |

## Maßzeichnungen

Alle Maßangaben in Millimeter



## Elektrischer Anschluss

### Anschluss 1

|                     |                      |
|---------------------|----------------------|
| Funktion            | Serviceschnittstelle |
|                     | Verbindung zum Gerät |
| Art des Anschlusses | USB                  |
| Steckertyp          | USB 1.1 Standard-A   |