

## Technisches Datenblatt

### Set Taster Hintergrundausblendung

Art.-Nr.: 50150728

SETHT25CI-300F.HF/4P410M12 BTX




#### Inhalt

- Set besteht aus
- Technische Daten
- Maßzeichnungen
- Elektrischer Anschluss
- Diagramme
- Bedienung und Anzeige
- Artikelschlüssel
- Hinweise
- Weitere Informationen
- Zubehör



## Set besteht aus

|  | Anzahl | Art.-Nr. | Bezeichnung               | Artikel                          | Beschreibung  |
|--|--------|----------|---------------------------|----------------------------------|---|
|  | 1      | 50150727 | HT25CI-300F.HF/4P-410-M12 | Taster<br>Hintergrundausblendung | Vormontiert mit: Montagesystem<br>Sonderausführung: Ausblenden von HF-Beleuchtung (LED), festeingestellte Tastweite 300 mm<br>Grenzreichweite: 0 ... 1,3 m<br>Lichtquelle: LED, infrarot<br>Versorgungsspannung: DC<br>Digitale Schaltausgänge: 2 St.<br>Schaltausgang 1: Transistor, PNP, hellschaltend<br>Schaltausgang 2: Transistor, PNP, dunkelschaltend<br>Schaltfrequenz: 250 Hz<br>Anschluss: Leitung mit Rundstecker, 410 mm, M12, PUR, 4 -polig<br>Bedienelemente: Mehrgang-Spindel |

## Technische Daten

### Basisdaten

|                  |   |
|------------------|---|
| Serie            | 25C                                     |
| Funktionsprinzip | Tast-Prinzip mit Hintergrundausblendung |
| Vormontiert auf  | Montagesystem                           |

### Sonderausführung

|                  |   |
|------------------|---|
| Sonderausführung | Artikel-Set<br>Ausblenden von HF-Beleuchtung (LED)<br>festeingestellte Tastweite 300 mm |
|------------------|---|

### Optische Daten

|                                |                                   |
|--------------------------------|-----------------------------------|
| schwarz-weiß-Fehler            | < 10% bis 500 mm                  |
| Betriebsreichweite             | zugesicherte Reichweite           |
| Betriebsreichweite, weiß 90%   | 0 ... 1,3 m                       |
| Betriebsreichweite, grau 18%   | 0,005 ... 0,8 m                   |
| Betriebsreichweite, schwarz 6% | 0,005 ... 0,7 m                   |
| Grenzreichweite                | 0 ... 1,3 m (typische Reichweite) |
| Einstellbereich                | 50 ... 1.300 mm                   |
| Lichtquelle                    | LED, infrarot                     |
| Wellenlänge                    | 850 nm                            |
| Sendsignalform                 | gepulst                           |
| LED-Gruppe                     | Freie Gruppe (nach EN 62471)      |

### Elektrische Daten

|                   |                                  |
|-------------------|----------------------------------|
| Schutzbeschaltung | Kurzschlusschutz<br>Verpolschutz |
|-------------------|----------------------------------|

### Leistungsdaten

|                           |                                       |
|---------------------------|---------------------------------------|
| Versorgungsspannung $U_B$ | 10 ... 30 V, DC, inkl. Restwelligkeit |
| Restwelligkeit            | 0 ... 15 %, von $U_B$                 |
| Leerlaufstrom             | 0 ... 20 mA                           |

### Ausgänge

|                                 |       |
|---------------------------------|-------|
| Anzahl digitaler Schaltausgänge | 2 St. |
|---------------------------------|-------|

### Schaltausgänge

|                   |   |
|-------------------|---|
| Art               | Digitaler Schaltausgang                       |
| Spannungsart      | DC  |
| Schaltstrom, max. | 100 mA  |
| Schaltspannung    | high: $\geq(U_B - 2,5V)$<br>low: $\leq 2,5 V$ |

### Schaltausgang 1

|               |                    |
|---------------|--------------------|
| Belegung      | Anschluss 1, Pin 4 |
| Schaltelement | Transistor, PNP    |
| Schaltprinzip | hellschaltend      |

### Schaltausgang 2

|               |                    |
|---------------|--------------------|
| Belegung      | Anschluss 1, Pin 2 |
| Schaltelement | Transistor, PNP    |
| Schaltprinzip | dunkelschaltend    |

### Zeitverhalten

|                          |        |
|--------------------------|--------|
| Schaltfrequenz           | 250 Hz |
| Ansprechzeit             | 2 ms   |
| Bereitschaftsverzögerung | 300 ms |

### Anschluss

|                   |       |
|-------------------|-------|
| Anzahl Anschlüsse | 1 St. |
|-------------------|-------|

### Anschluss 1

|                     |                                   |
|---------------------|-----------------------------------|
| Funktion            | Signal OUT<br>Spannungsversorgung |
| Art des Anschlusses | Leitung mit Rundstecker           |
| Leitungslänge       | 410 mm                            |
| Werkstoff Mantel    | PUR                               |
| Leitungsfarbe       | schwarz                           |
| Aderquerschnitt     | 0,2 mm <sup>2</sup>               |
| Gewindegröße        | M12                               |
| Typ                 | male                              |
| Werkstoff           | PUR                               |
| Polzahl             | 4 -polig                          |
| Kodierung           | A-kodiert                         |

### Mechanische Daten

|   |  |
|---|--|
| Abmessung (B x H x L)                       | 15 mm x 42,7 mm x 30 mm  |
| Werkstoff Gehäuse                           | Kunststoff   |
| Gehäuse Kunststoff                          | ABS  |
| Werkstoff Optikabdeckung                    | Kunststoff   |
| Nettogewicht                                | 33 g   |
| Farbe Gehäuse                               | rot  |
| Art der Befestigung                         | Durchgangsbefestigung mit M4-Gewinde<br>über optionales Befestigungsteil |
| Empfohlenes Anzugsdrehmoment Befestigung M3 | 0,9 N·m  |
| Empfohlenes Anzugsdrehmoment Befestigung M4 | 1,4 N·m  |
| Materialverträglichkeit                     | ECOLAB   |

### Bedienung und Anzeige

|                             |                       |
|-----------------------------|-----------------------|
| Art der Anzeige             | LED                   |
| Anzahl der LED              | 2 St.                 |
| Bedienelemente              | Mehrgang-Spindel      |
| Funktion des Bedienelements | Tastweiteneinstellung |

## Technische Daten

### Umgebungsdaten

|                              |               |
|------------------------------|---------------|
| Umgebungstemperatur Betrieb  | -40 ... 60 °C |
| Umgebungstemperatur Lagerung | -40 ... 70 °C |

### Zertifizierungen

|                     |               |
|---------------------|---------------|
| Schutzart           | IP 67         |
|                     | IP 69K        |
| Schutzklasse        | III           |
| Gültiges Normenwerk | IEC 60947-5-2 |

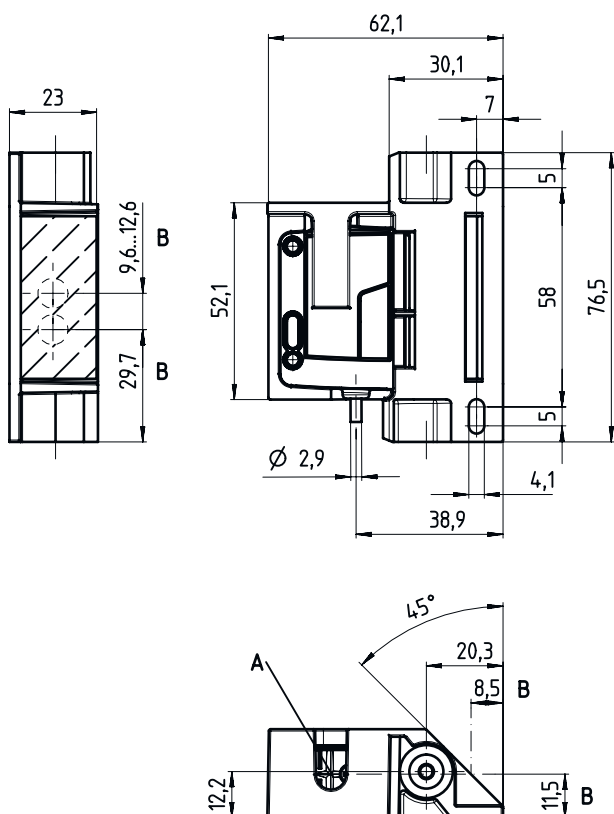
### Klassifikation

|                 |          |
|-----------------|----------|
| Zolltarifnummer | 85365019 |
| ECLASS 5.1.4    | 27270904 |
| ECLASS 8.0      | 27270904 |
| ECLASS 9.0      | 27270904 |
| ECLASS 10.0     | 27270904 |
| ECLASS 11.0     | 27270904 |
| ECLASS 12.0     | 27270903 |
| ECLASS 13.0     | 27270903 |
| ECLASS 14.0     | 27270903 |
| ECLASS 15.0     | 27270903 |
| ECLASS 16.0     | 27270903 |
| ETIM 5.0        | EC002719 |
| ETIM 6.0        | EC002719 |
| ETIM 7.0        | EC002719 |
| ETIM 8.0        | EC002719 |
| ETIM 9.0        | EC002719 |
| ETIM 10.0       | EC002719 |
| UNSPSC 26.08    | 39121528 |

# Maßzeichnungen

Alle Maßangaben in Millimeter

- A Tastweiteneinstellung
- B Optische Achse



## Elektrischer Anschluss

### Anschluss 1

|                     |                         |
|---------------------|-------------------------|
| Funktion            | Signal OUT              |
|                     | Spannungsversorgung     |
| Art des Anschlusses | Leitung mit Rundstecker |
| Leitungslänge       | 410 mm                  |
| Werkstoff Mantel    | PUR                     |
| Leitungsfarbe       | schwarz                 |
| Aderquerschnitt     | 0,2 mm <sup>2</sup>     |
| Gewindegröße        | M12                     |
| Typ                 | male                    |
| Werkstoff           | PUR                     |
| Polzahl             | 4 -polig                |
| Kodierung           | A-kodiert               |

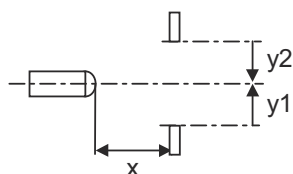
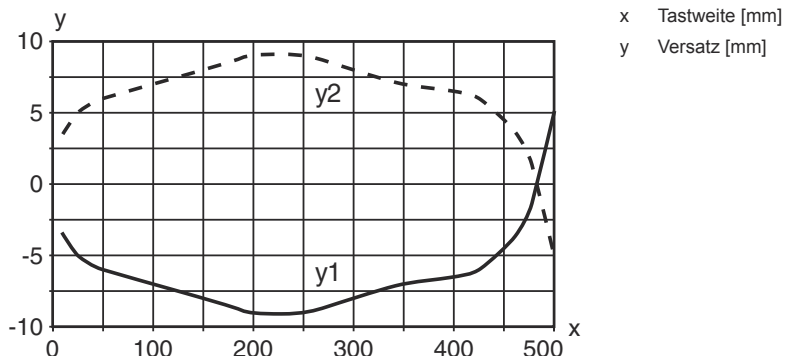
# Elektrischer Anschluss

| Pin | Pinbelegung |
|-----|-------------|
| 1   | V+          |
| 2   | OUT 2       |
| 3   | GND         |
| 4   | OUT 1       |

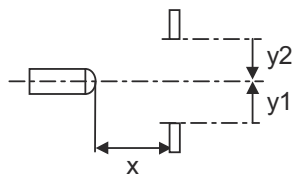
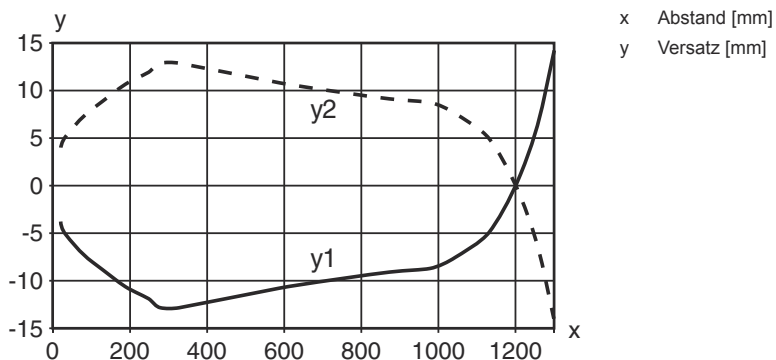


## Diagramme

Typ. Ansprechverhalten (Einstellentfernung 500 mm)

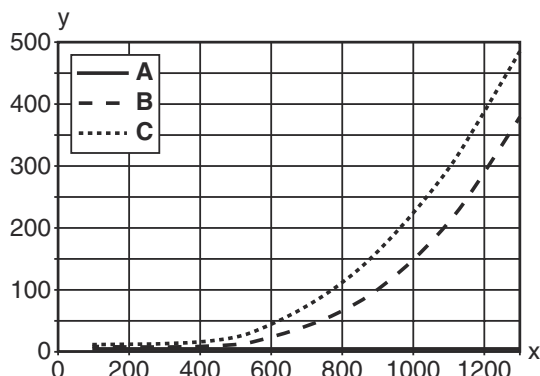


Typ. Ansprechverhalten (Einstellentfernung 1300 mm)

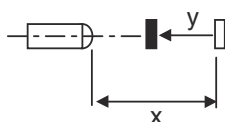


# Diagramme

## Typ. schwarz-weiß-Verhalten



x Tastweite [mm]  
 y Reduzierung der Tastweite [mm]  
 A weiß 90%  
 B grau 18%  
 C schwarz 6%



## Bedienung und Anzeige

| LED | Anzeige          | Bedeutung            |
|-----|------------------|----------------------|
| 1   | grün, Dauerlicht | Betriebsbereitschaft |
| 2   | gelb, Dauerlicht | Objekt erkannt       |

## Artikelschlüssel

Artikelbezeichnung: **AAA25C d EE-f.GGH/IJ-K**

|               |  |
|---------------|--|
| <b>AAA25C</b> | <b>Funktionsprinzip / Bauform</b><br>HT25C: Reflexions-Lichttaster mit Hintergrundausblendung<br>PRK25C: Reflexions-Lichtschranke mit Polarisationsfilter<br>LS25C: Einweg-Lichtschranke Sender<br>LE25C: Einweg-Lichtschranke Empfänger<br>DRT25C: Dynamischer Referenz Taster  |
| <b>d</b>      | <b>Lichtart</b><br>entfällt: Rotlicht<br>I: Infrarotlicht  |
| <b>EE</b>     | <b>Lichtquelle</b><br>entfällt: LED<br>PP: Power PinPoint® LED<br>L1: Laser Klasse 1<br>L2: Laser Klasse 2   |
| <b>f</b>      | <b>Voreingestellte Tastweite (optional)</b><br>entfällt: Reichweite lt. Datenblatt<br>xxxF: voreingestellte Tastweite [mm]   |
| <b>GG</b>     | <b>Ausstattung</b><br>A: Autokollimationsprinzip (Einlinser)<br>S: Kleiner Lichtfleck<br>D: Detektion umstretchter Objekte<br>X: Extended-Variante<br>HF: Ausblenden von HF-Beleuchtung (LED)<br>XL: Extra langer Lichtfleck<br>T: Autokollimationsprinzip (Einlinser) für hochtransparente Flaschen ohne Tracking<br>TT: Autokollimationsprinzip (Einlinser) für hochtransparente Flaschen mit Tracking<br>F: Vordergrundaussblendung<br>R: Erhöhte Reichweite<br>SL: Schlitzblende |

# Artikelschlüssel

|          |   |
|----------|---|
| <b>H</b> | <b>Reichweitereinstellung</b><br>1: Potentiometer 270°<br>2: Mehrgang-Potentiometer<br>3: Teach-In über Taste<br>R: Erhöhte Reichweite  |
| <b>i</b> | <b>Schaltausgang / Funktion OUT 1/IN: Pin 4 oder Ader schwarz</b><br>2: NPN-Transistorausgang, hellschaltend<br>N: NPN-Transistorausgang, dunkelschaltend<br>4: PNP-Transistorausgang, hellschaltend<br>P: PNP-Transistorausgang, dunkelschaltend<br>X: Pin nicht belegt<br>8: Aktivierungseingang (Aktivierung mit High-Signal)<br>L: IO-Link-Schnittstelle (SIO-Mode: PNP hellschaltend, NPN dunkelschaltend)<br>6: Push-Pull (Gegentakt) Schaltausgang, PNP hellschaltend, NPN dunkelschaltend<br>G: Push-Pull (Gegentakt) Schaltausgang, PNP dunkelschaltend, NPN hellschaltend |
| <b>J</b> | <b>Schaltausgang / Funktion OUT 2/IN: Pin 2 oder Ader weiß</b><br>2: NPN-Transistorausgang, hellschaltend<br>N: NPN-Transistorausgang, dunkelschaltend<br>4: PNP-Transistorausgang, hellschaltend<br>P: PNP-Transistorausgang, dunkelschaltend<br>W: Warneingang<br>X: Pin nicht belegt<br>6: Push-Pull (Gegentakt) Schaltausgang, PNP hellschaltend, NPN dunkelschaltend<br>T: Teach-In über Leitung<br>G: Push-Pull (Gegentakt) Schaltausgang, PNP dunkelschaltend, NPN hellschaltend<br>8: Aktivierungseingang (Aktivierung mit High-Signal)                                     |
| <b>K</b> | <b>Elektrischer Anschluss</b><br>entfällt: Leitung, Standardlänge 2000 mm, 4-adrig<br>200-M12: Leitung, Länge 200 mm mit M12 Rundsteckverbindung, 4-polig, axial (Stecker)<br>M8: M8 Rundsteckverbinder, 4-polig (Stecker)<br>M12: M12 Rundsteckverbindung, 4-polig (Stecker)<br>200-M8: Leitung, Länge 200 mm mit M8 Rundsteckverbindung, 4-polig, axial (Stecker)<br>M8.1: Snap-In, M8 Rundsteckverbinder, 4-polig (Stecker)  |

| Hinweis |   |
|---------|---|
|         | ↪ Eine Liste mit allen verfügbaren Gerätetypen finden Sie auf der Webseite von Leuze unter <a href="http://www.leuze.com">www.leuze.com</a> . |

## Hinweise

| <b>Bestimmungsgemäße Verwendung beachten!</b> |  |
|---|--|
|   | ↪ Das Produkt ist kein Sicherheits-Sensor und dient nicht dem Personenschutz.<br>↪ Das Produkt ist nur von befähigten Personen in Betrieb zu nehmen.<br>↪ Setzen Sie das Produkt nur entsprechend der bestimmungsgemäßen Verwendung ein. |

## Weitere Informationen

- Lichtquelle: Mittlere Lebensdauer 100.000h bei Umgebungstemperatur 25°C
- Summe der Ausgangsströme für beide Ausgänge 100 mA

# Zubehör

## Anschlussstechnik - Anschlussleitungen

|  | Art.-Nr. | Bezeichnung        | Artikel          | Beschreibung   |
|--|----------|--------------------|------------------|--|
|  | 50130652 | KD U-M12-4A-V1-050 | Anschlussleitung | Applikation: Chemikalienbeständig<br>Anschluss 1: Rundstecker, M12, axial, female, A-kodiert, 4 -polig<br>Rundstecker, LED: Nein<br>Anschluss 2: offenes Ende<br>Geschirmt: Nein<br>Leitungslänge: 5.000 mm<br>Werkstoff Mantel: PVC     |
|  | 50130690 | KD U-M12-4W-V1-050 | Anschlussleitung | Applikation: Chemikalienbeständig<br>Anschluss 1: Rundstecker, M12, gewinkelt, female, A-kodiert, 4 -polig<br>Rundstecker, LED: Nein<br>Anschluss 2: offenes Ende<br>Geschirmt: Nein<br>Leitungslänge: 5.000 mm<br>Werkstoff Mantel: PVC |

**Hinweis**

↪ Eine Liste mit allen verfügbaren Zubehörartikeln finden Sie auf der Webseite von Leuze im Download-Tab der Artikeldetailseite.