

技术数据表

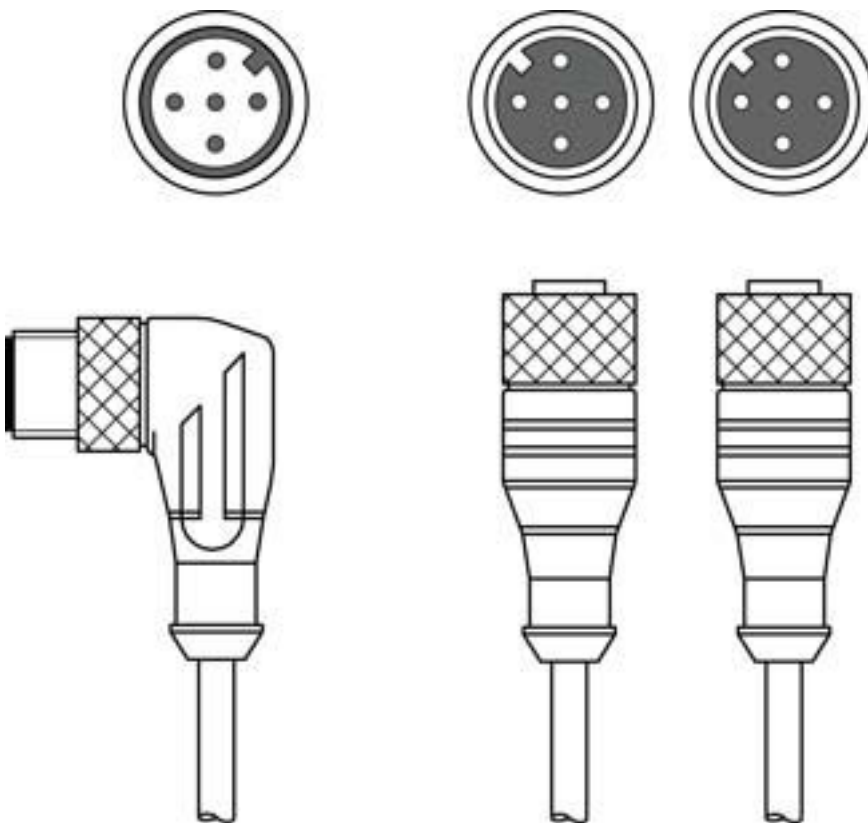
互连电缆

配件编号: 548952

CB-M12-Y1B

内容

- 技术参数
- 电气连接
- 接线图
- 配件



图片可能不同



技术参数

连接

连接1	
类型	接头
螺纹规格	M12
类型	插头
柄体材料	PUR
柄体颜色	黑色
引脚数	5 个引脚
编码	A-编码
规格	L 型
连接2	
类型	接头
螺纹规格	M12
类型	插座
柄体材料	PUR
柄体颜色	黑色
引脚数	5 个引脚
编码	A-编码
规格	直形
连接3	
类型	接头
螺纹规格	M12
类型	插座
柄体材料	PUR
引脚数	5 个引脚
编码	A-编码
规格	直形
柄体颜色	黑色
电缆性质	
导线数量	5 个
核心截面	0.34 mm²
AWG	22
护套颜色	黑色
有屏蔽	是
不含硅树脂	是
电缆设计	分配器线路
导线直径 (外部)	6 mm
电缆长度	10,750 mm
支线1电缆长度	750 mm
支线2电缆长度	10,000 mm
护套材料	PUR
芯线绝缘	PP
拖链适用性	否

机械参数

扳手开口宽度	13 mm
净重	389 g

环境数据

环境温度，工作	-25 ... 80 °C
---------	---------------

认证

防护等级	IP 67
认证	c UL
	UL

分类

税率编号	85444290
ECLASS 5.1.4	27279201
ECLASS 8.0	27279218
ECLASS 9.0	27060311
ECLASS 10.0	27060311
ECLASS 11.0	27060311
ECLASS 12.0	27060311
ECLASS 13.0	27060311
ECLASS 14.0	27060311
ECLASS 15.0	27060311
ECLASS 16.0	27060311
ETIM 5.0	EC001855
ETIM 6.0	EC001855
ETIM 7.0	EC001855
ETIM 8.0	EC001855
ETIM 9.0	EC001855
ETIM 10.0	EC001855

电气连接

连接1

类型	接头
螺纹规格	M12
类型	插头
柄体材料	PUR
柄体颜色	黑色
引脚数	5 个引脚
编码	A-编码
规格	L 型

电气连接

连接2

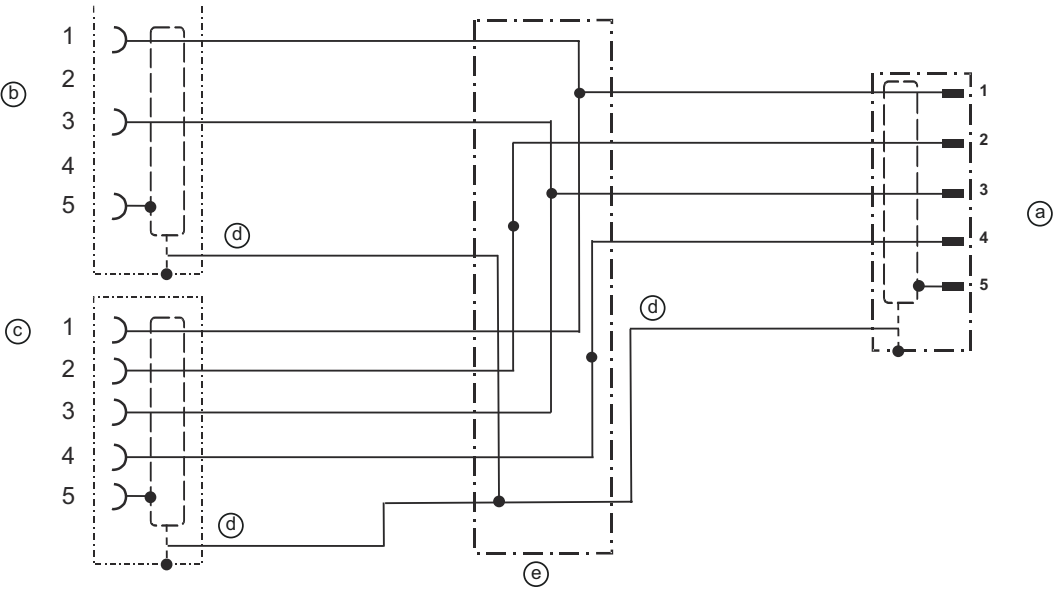
类型	接头
螺纹规格	M12
类型	插座
柄体材料	PUR
柄体颜色	黑色
引脚数	5 个引脚
编码	A-编码
规格	直形

连接3

类型	接头
螺纹规格	M12
类型	插座
柄体材料	PUR
引脚数	5 个引脚
编码	A-编码
规格	直形
柄体颜色	黑色

接线图


接线图




- a 插头, M12
- b 插座, M12
- c 插座, M12
- d 屏蔽
- e T-接头

配件

总则

	配件编号	名称	配件	说明
	50132266	TT-Set 0,6-13	工具	类型: 扭矩扳手 扳手开口宽度: 13 mm 扭矩: 0.6 N·m 材料: 塑料, 不锈钢 环境温度: -40 ... 120 °C

注意



所有可用配件的列表请见劳易测网站配件详细信息页面的下载选项卡。