

Technisch gegevensblad Barcode positioneringssysteem

Art.-nr.: 50104784

BPS 8 SM 100-01



Inhoud

- Technische gegevens
- Maattekeningen
- Elektrische aansluiting
- Diagrammen
- Bediening en display
- Artikelsleutel
- Opmerkingen
- Toebehoren



CDRH



Technische gegevens

Basisgegevens

Serie	BPS 8
Gegevenstelegram	Binair protocol 1
Bestelomschrijving	Barcodeband moet separaat worden besteld

Karakteristieke waarden

MTTF	67,5 Jaren
------	------------

Optische gegevens

Scherpte-diepte	60 ... 120 mm
Lichtbron	Laser, Rood
Golflengte	655 nm
Laserklasse	2, IEC/EN 60825-1:2014
Zendsignaalvorm	continuu
Lichtstraaluitgang	Aan de zijkant met afbuigspiegel

Meetgegevens

Meetbereik	0 ... 10.000.000 mm
Resolutie	0,001 ... 100 mm
Meetwaarde-uitvoer	3,3 ms
Verplaatsingssnelheid max.	4 m/s

Elektrische gegevens

Bluscircuit	Kortsluitbeveiliging
-------------	----------------------

Prestatiegegevens

Voedingsspanning U_B	4,9 ... 5,4 V, DC
Stroomopname, max.	250 mA

In-/uitgangen selecteerbaar

Uitgangsstroom, max.	100 mA
Aantal in-/uitgangen selecteerbaar	1 St.

Interface

Type	RS 232
RS 232	
Functie	Proces
Overdrachtssnelheid	1.200 ... 187.500 Bd
Gegevensformaat	instelbaar
Startbit	1
Databit	8
Stopbit	1
Pariteit	instelbaar
Overdrachtsprotocol	instelbaar
Gegevenscodering	binair

Interface service

Type	RS 232
RS 232	
Functie	Service

Aansluiting

Aantal aansluitingen	1 St.
----------------------	-------

Aansluiting 1

Functie	Verbinding naar het apparaat
Type aansluiting	Ronde stekker
Schroefdraadmaat	M12
Type	male
Materiaal	Metaal
Aantal polen	5 -polig
Codering	A-gecodeerd

Mechanische gegevens

Bouwworm	hoekig
Afmeting (b x h x l)	51 mm x 61 mm x 17,4 mm
Materiaal behuizing	Metaal
Behuizing metaal	Zinkspuitgietwerk
Materiaal optiekafdekking	Glas
Nettogewicht	120 g
Kleur behuizing	Rood zilver
Type bevestiging	Bevestigingsschroefdraad Doorgaande bevestiging via optioneel bevestigingsonderdeel Zwaluwstaarten

Bediening en display

Type weergave	LED
Aantal LED's	2 St.

Omgevingsgegevens

Omgevingstemperatuur bedrijf	0 ... 40 °C
Omgevingstemperatuur opslag	-20 ... 60 °C
Relatieve luchtvochtigheid (niet condenserend)	0 ... 90 %

Certificeringen

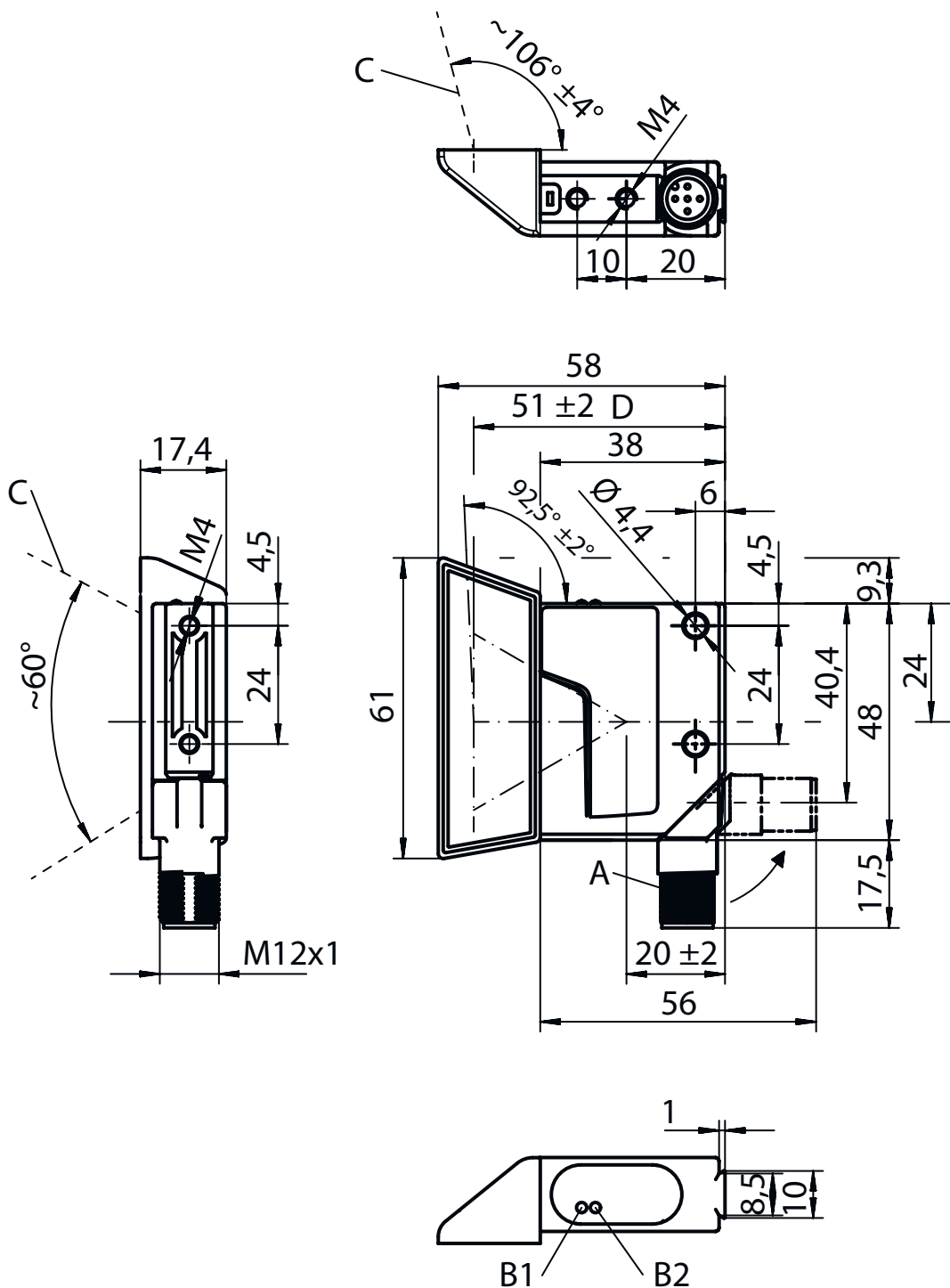
Beschermingsgraad	IP 67, EN 60529 bij schroefbare connector, resp. geplaatste afdekkappen
Beschermingsgraad	III
Goedkeuringen	c UL US
Testprocedure EMC volgens norm	EN 55022 EN 55024 EN 61000-4-2, -3, -4, -6 EN 61000-6-2, -3
Testprocedure schokken volgens norm	EN 60068-2-27 IEC 60068-2-27, Test Ea
Testprocedure langdurige schokken volgens norm	IEC 60068-2-29, Test Eb
Testprocedure vibraties volgens norm	IEC 60068-2-6, Test Fc

Technische gegevens

Douanetariefnummer	84719000
ECLASS 5.1.4	27280190
ECLASS 8.0	27280190
ECLASS 9.0	27280190
ECLASS 10.0	27280190
ECLASS 11.0	27280190
ECLASS 12.0	27280106
ECLASS 13.0	27280106
ECLASS 14.0	27280106
ETIM 5.0	EC001825
ETIM 6.0	EC001825
ETIM 7.0	EC001825
ETIM 8.0	EC001825
ETIM 9.0	EC001825

Maattekeningen

Alle maten in millimeter



A Draaistekker, 90° draaibaar

B Indicatie-LED's (B1: status-LED, B2: decode-LED)

C Scanstraal, spreiding max. 5 mm bij 150 mm

leesafstand

D Optische as

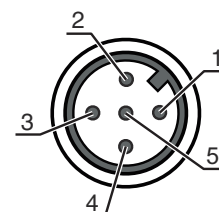
Elektrische aansluiting

Aansluiting 1

Functie	Verbinding naar het apparaat
Type aansluiting	Ronde stekker
Schroefdraadmaat	M12
Type	male
Materiaal	Metaal
Aantal polen	5 -polig
Codering	A-gecodeerd

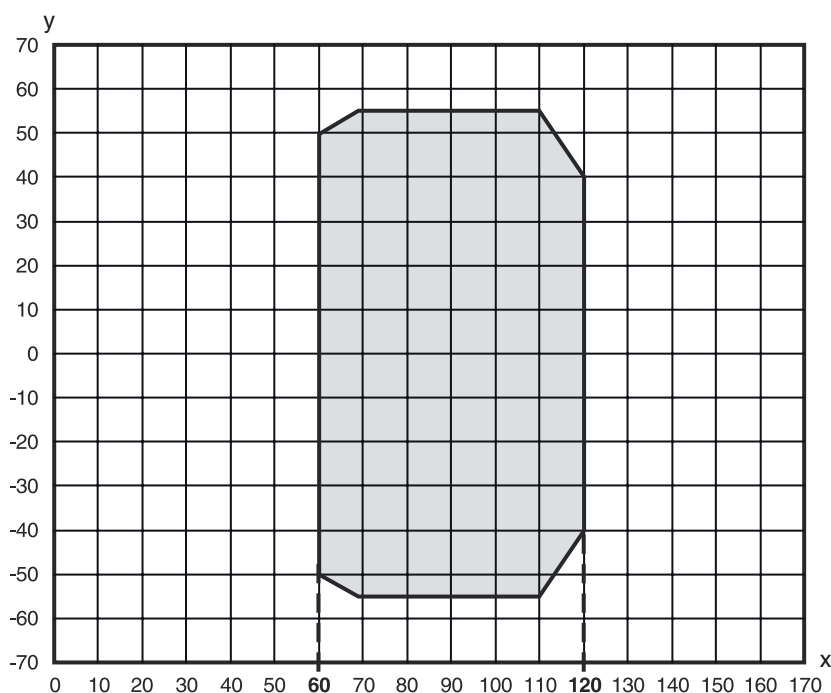
Pin Pintoewijzing

1	V+
2	RS 232 TxD
3	GND
4	RS 232 RxD
5	SW IN/OUT



Diagrammen

Leesveldcurve



x Leesafstand [mm]
y Leesveldbreedte [mm]
grijs Werkgebied

Bediening en display

LED	Display	Verklaring
1	Uit	Geen voedingsspanning
	groen, knipperend	Apparaat OK, initialiseringsfase
	groen, permanent aan	Bedrijfsgereedheid
	rood, knipperend	Apparaat OK, waarschuwing ingesteld
	rood, permanent aan	Apparaatfout
2	oranje, knipperend	Service-bedrijf actief
	Uit	Positionering gedeactiveerd
	groen, permanent aan	Positionering loopt (positiewaarde geldig)

Bediening en display

LED	Display	Verklaring
2	rood, permanent aan oranje, permanent aan	Positionering loopt (positiewaarde ongeldig) Positionering loopt (merklabele herkend)

Artikelsleutel

Artikelaanduiding: **BPS 8 XX YYY - ZZ**

XX	Scanprincipe/optiek S: lijnscanner (single-line) M: Medium Density (middelmatige afstand)
YYY	Straaluitgang 100: aan de zijkant 102: aan de voorzijde
ZZ	voorstelling 01 / 05: Binair protocol 1 02: Binair protocol 2 03: Binair protocol 3 04: Binair protocol 4 10: Binair protocol 6

Opmerking



Een lijst met alle beschikbare apparaattypen vindt u op de webpagina van Leuze via www.leuze.com.

Opmerkingen



Gebruiken voor het bedoeld gebruik!



- ☞ Het product is geen veiligheidssensor en dient niet voor personenbeveiliging.
- ☞ Het product mag alleen door een bevoegd persoon in bedrijf worden gesteld.
- ☞ Het product uitsluitend gebruiken volgens het bedoeld gebruik.



LET OP! LASERSTRAAL – LASER KLASSE 2



Niet in de straal kijken!

Het apparaat voldoet aan de eisen van IEC/EN 60825-1:2014 voor een product uit de **laserklasse 2** evenals de bepalingen van U.S. 21 CFR 1040.10 met de afwijking m.b.t. de Laser Notice No. 56 van 08-05-2019.

- ☞ Kijk nooit direct in de laserstraal of in de richting van reflecterende laserstralen! Bij langer in de straal kijken, bestaat het gevaar voor netvliesletsel.
- ☞ Richt de laserstraal van het apparaat nooit op personen!
- ☞ Onderbreek de laserstraal met een ondoorzichtig, niet reflecterend object, als de laserstraal onbedoeld gericht wordt op een persoon.
- ☞ Vermijd tijdens montage en uitlijning van het apparaat reflecties van de laserstraal door spiegelende oppervlakken!
- ☞ **VOORZICHTIG!** Worden andere dan de hier vermelde bedienings- en afstelinrichtingen gebruikt of andere procedures uitgevoerd, kan dit een gevaarlijke stralingsbloomstelling veroorzaken.
- ☞ De geldende wettelijke en lokale laserveiligheidsbepalingen opvolgen.
- ☞ Ingrepen en wijzigingen aan het apparaat zijn niet toegestaan.
Het apparaat bevat geen door de gebruiker in te stellen of te onderhouden onderdelen.
Reparaties mogen uitsluitend door Leuze electronic GmbH + Co. KG worden uitgevoerd.

Opmerkingen

OPMERKING





Laserwaarschuwings- en laserinstructieborden aanbrengen!

Op het apparaat zijn laserwaarschuwings- en laserinstructieborden aangebracht. Bij het apparaat worden zelfklevende laserwaarschuwings- en laserinstructieplaatjes (stickers) meegeleverd in verschillende talen.

- ☞ Het laserwaarschuwingsbord in de juiste taal voor de locatie aanbrengen. Bij gebruik van het apparaat in de VS, de sticker met het opschrift "Complies with 21 CFR 1040.10" gebruiken.
- ☞ De laserwaarschuwings- en laserinstructieborden in de buurt van het apparaat aanbrengen, als op het apparaat geen bord is aangebracht (bijv. omdat het apparaat hier te klein voor is) of als op het apparaat aangebrachte laserwaarschuwings- en laserinstructieborden door de inbouwsituatie worden verborgen.
- ☞ De laserwaarschuwings- en laserinstructieborden zodanig aanbrengen dat ze leesbaar zijn, zonder dat blootstelling aan de laserstraal van het apparaat of andere optische straling noodzakelijk is.

Toebehoren

Aansluittechniek - aansluitmodule

	Art.-nr.	Benaming	Artikel	Beschrijving
	50112891	MA 248i Profinet Gateway	Modulaire aansluitmodule	Voedingsspanning: 18 ... 30 V Stroomopname, max.: 300 mA Interface: PROFINET, RS 232 Aansluitingen: 6 St. Beschermingsgraad: IP 65
	50104790	MA 8-01	Modulaire aansluitmodule	Voedingsspanning: 10 ... 30 V Stroomopname, max.: 50 mA Interface: RS 485 Aansluitingen: 3 St. Beschermingsgraad: IP 67

Aansluittechniek - aansluitkabels

	Art.-nr.	Benaming	Artikel	Beschrijving
	50040757	KB 008-3000 A	Aansluitkabel	Aansluiting 1: Ronde stekker, M12, axiaal, female, A-gecodeerd, 5 -polig Ronde stekker, LED: Nee Aansluiting 2: open uiteinde Afgeschermd: Ja Kabellengte: 3.000 mm Materiaal mantel: PUR

Aansluittechniek - verbindingkabels

	Art.-nr.	Benaming	Artikel	Beschrijving
	50113467	KB JST-M12A-5P-3000	Verbindingskabel	Geschikt voor interface: RS 232 Aansluiting 1: Ronde stekker, M12, axiaal, female, A-gecodeerd, 5 -polig Aansluiting 2: JST ZHR, 12 -polig Afgeschermd: Ja Kabellengte: 3.000 mm Materiaal mantel: PUR

Toebehoren

	Art.-nr.	Benaming	Artikel	Beschrijving
	50133890	KDS S-M12-5A-M12-5A-P1-020	Verbindingskabel	Aansluiting 1: Ronde stekker, M12, axiaal, female, A-gecodeerd, 5 -polig Aansluiting 2: Ronde stekker, M12, axiaal, male, A-gecodeerd, 5 -polig Afgeschermd: Ja Kabellengte: 2.000 mm Materiaal mantel: PUR



Bevestigingstechniek - bevestigingshoekprofielen

	Art.-nr.	Benaming	Artikel	Beschrijving
	50104791	BT 8-01	Bevestigingsonderdeel	Bevestiging, installatiezijde: Doorgaande bevestiging Bevestiging, apparaatzijde: schroefbaar Materiaal: Metaal

Bevestigingstechniek - bevestigingen voor ronde stangen

	Art.-nr.	Benaming	Artikel	Beschrijving
	50127177	BTU 008M-D10	Montagesysteem	Uitvoering van bevestigingsonderdeel: Montagesysteem Bevestiging, installatiezijde: Plaatklembevestiging, voor ronde stang 10 mm Bevestiging, apparaatzijde: schroefbaar Type bevestigingsonderdeel: draaibaar 360°, instelbaar, klembaar Materiaal: Metaal

Barcodeband

	Art.-nr.	Benaming	Artikel	Beschrijving
	50144173	BCB G30 H25 L010	Barcodeband	Afmetingen: 25 mm x 10.000 mm Rastermaat: 30 mm
	50104792	BCB G30 H47 L010	Barcodeband	Afmetingen: 47 mm x 10.000 mm Rastermaat: 30 mm

Opmerking



Een lijst met alle beschikbare toebehoren vindt u op de webpagina van Leuze onder het downloadtabblad van de artikeldetailpagina.