

## 技術データシート

### 背景抑制機能付き光電センサ

製品番号: 50127433

HT49CI.UC/TS-TB



写真と異なる場合があります

#### 目次

- 仕様書
- 寸法図
- 電氣的接続
- 回線図
- ダイアグラム
- 操作と表示
- 製品キー
- 注意
- その他の情報
- アクセサリ



## 仕様書

## 基本仕様

シリーズ	49C
動作原理	背景抑制機能付きスキャン原理

## 光学的仕様

黒白エラー	< 10% 1200 mm まで
動作範囲	保証検出範囲
動作範囲、白90%	0.005 ... 3 m
動作範囲、グレー18%	0.02 ... 2 m
動作範囲、黒 6%	0.05 ... 1.5 m
限界動作範囲	一般的な検出範囲
限界動作範囲、白色90%	0.005 ... 3 m
設定範囲	120 ... 3,000 mm
光源	LED, 赤外線
波長	860 nm
送信信号形式	パルス化
LEDグループ	分類外 ( EN 62471に準拠 )

## 電氣的仕様

サプレッサ	過渡保護 障害ブランキング
-------	------------------

## パフォーマンスデータ

供給電圧 $U_B$	20 ... 250 V, AC/DC
電力消費 ( ACでの )	1.5 V-A

## 出力

デジタルスイッチ出力数	2 個数
-------------	------

## スイッチ出力

電圧の種類	AC/DC
スイッチ電流、最大	2,500 mA
スイッチ電圧	250 V AC/DC

## スイッチ出力 1

割り当て	コネクタ 1、ピン 3
スイッチエレメント	リレー、ブレーク
スイッチの動作原理	ライト/ダーク切り替え可

## スイッチ出力 2

割り当て	コネクタ 1、ピン 5
スイッチエレメント	リレー、メーク
スイッチの動作原理	ライト/ダーク切り替え可

## 応答時間

スイッチング周波数	25 Hz
応答時間	20 ms
スタンバイ遅延	300 ms

## コネクタ

コネクタ 1	
機能	信号出力 電力供給
コネクタの種類	クランプ
クランプの種類	スプリングコネクタ
極数	5 -極

## 機械の仕様

寸法 ( 幅 x 高さ x 長さ )	31 mm x 104 mm x 55.5 mm
筐体の素材	プラスチック
筐体 プラスチック	PC
レンズカバーの素材	プラスチック
重量	150 g
筐体色	赤
取り付けの種類	オプションの取り付け部を介して 通路設置

## 操作と表示

表示の種類	LED
LEDの数	2 個数
コントローラ	ティーチボタン マルチターン
コントローラの機能	スイッチ領域調整 廃棄遅延のための時間モジュールの作動 明暗切り替え 検出範囲設定

## 周囲データ

周囲温度、動作時	-40 ... 60 °C
周囲温度、保管時	-40 ... 70 °C

## 認証

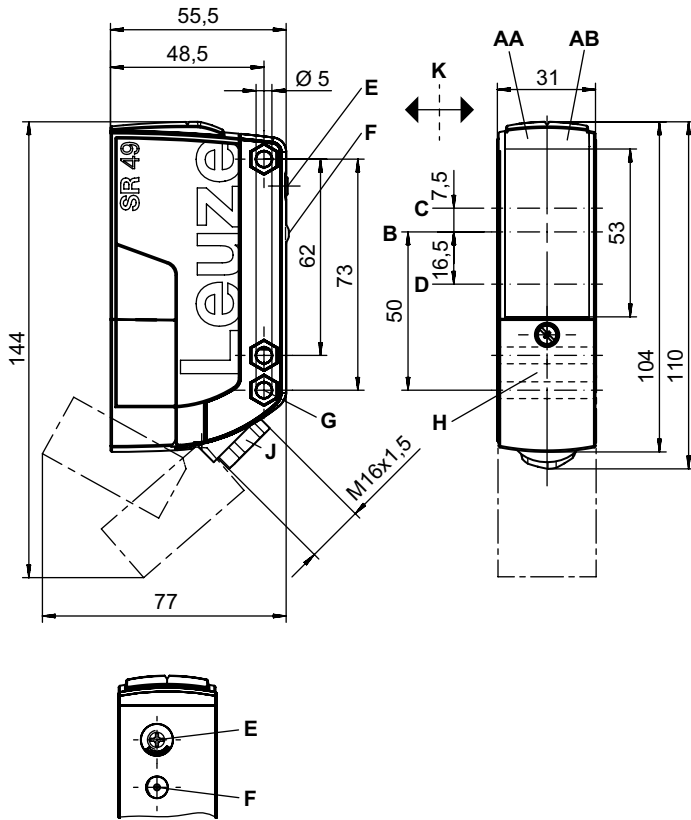
保護等級	IP 67
保護等級	II
認可	c UL US
適応基準	IEC 60947-5-2

## 分類

関税分類番号	85365080
ECLASS 5.1.4	27270904
ECLASS 8.0	27270904
ECLASS 9.0	27270904
ECLASS 10.0	27270904
ECLASS 11.0	27270904
ECLASS 12.0	27270903
ECLASS 13.0	27270903
ECLASS 14.0	27270903
ETIM 5.0	EC002719
ETIM 6.0	EC002719
ETIM 7.0	EC002719
ETIM 8.0	EC002719
ETIM 9.0	EC002719

# 寸法図

すべての寸法表記はミリメートル



- AA LED緑
- AB LED黄
- B 光学軸
- C レシーバ
- D トランスミッタ
- E 検出範囲設定
- F ティーチボタン
- K 望ましい進入方向
- G SK ナットに対する深さ M5, 4,2 mm
- J Ø5..10mmに対してねじ止めM16x1.5付きケーブルフイード

## 電気的接続

### コネクタ 1

機能	信号出力
	電力供給
コネクタの種類	クランプ
クランプの種類	スプリングコネクタ
極数	5 -極

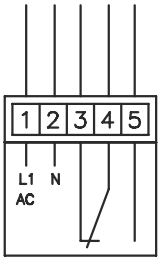
### クランプ

### 割り当て

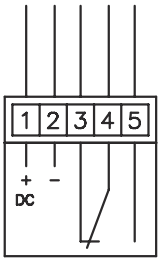
1	+ / L1
2	- / N
3	OUT 1
4	COM
5	OUT 2

## 回線図

### AC

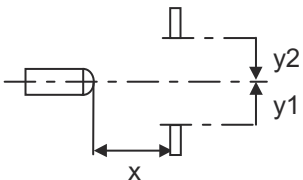
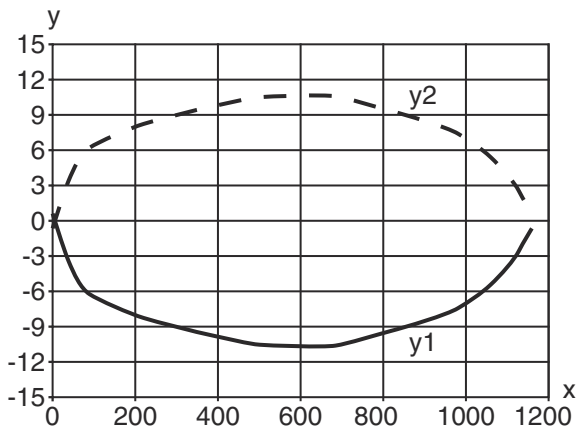


### DC



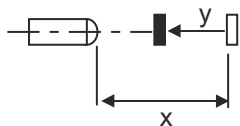
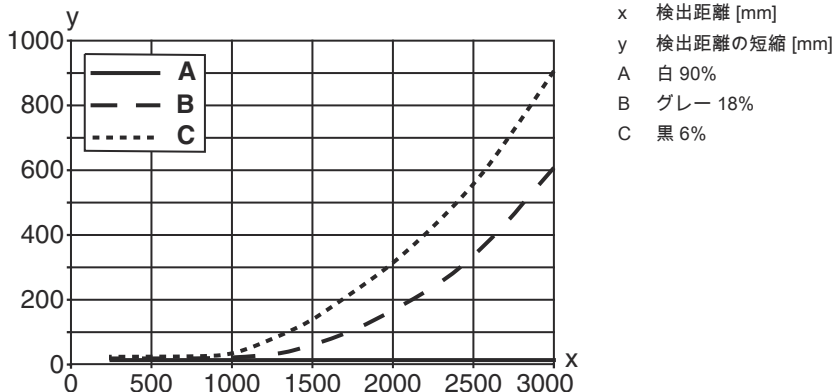
## ダイアグラム

典型的な応答動作 ( 白 90% )



# ダイアグラム

## 典型的な黒白動作



## 操作と表示

LED	ディスプレイ	意味
1	緑、連続点灯	動作可能状態
2	黄、連続点灯	スイッチ出力/スイッチ状態

## 製品キー

製品名: AAA49Cd.EEfG/iJ-KL

AAA49C	動作原理 / 外形 PRK49C: 偏向フィルター付き反射式光ボックス HT49C: バックグラウンドフェードアウト付きの反射式光スイッチ LS49C: 一方向-光電センサ トランスミッタ LE49C: 一方向-光電センサ レシーバ
d	光のタイプ 省略: 赤い光 I: 赤外線
EE	消費電圧 省略: 10 - 30 V DC UC: 20 ... 250V AC/DC ( 交直両用-バージョン )
f	装備 H: ヒーティング付き D: 減極媒体 1: ポテンショメータ270° 8: アクティベーション入力 (高い信号でアクティベーション)

## 製品キー

iJ	スイッチ出力 / 機能 / OUT1OUT2 2:NPNトランジスタ出力、明るく切り替え N:NPNトランジスタ出力、暗く切り替え 4:PNPトランジスタ出力、明るく切り替え P:PNPトランジスタ出力、暗く切り替え W : 警告出力 TS: リレー、ブレイク/メーク (NC/NO) M4: 低インピーダンス MOSFET-半導体-スイッチ出力、メーク (NO) X:ピン 覆われていない
----	---

KL	電氣的接続 TB: 端子台 - バネクリップ付きクランプ空間 (5 x 1.5 mm <sup>2</sup> ) 該当なし : ケーブル、スタンダード長さ2000 mm M12 : M12丸形プラグコネクタ、4極 (プラグ)
----	--

## 注意



利用可能なすべてのデバイスタイプのリストは、Leuzeのウェブサイトwww.leuze.comにあります。

## 注意



目的になかったご利用にご注意ください！




- この製品はセーフティセンサーではなく、個人の保護のためのものではありません。
- この製品は有資格者のみが操作できます。
- 使用目的に応じた製品をご使用してください。

## その他の情報

- 絶縁保護、測定電圧250VAC
- 誘導性負荷または容量性負荷の場合には適切なスパーク消去 (スナバー) を提供


## アクセサリ

## 取り付け技術-取り付けブラケット

	製品番号	名称	製品	説明
	50025570	BT 96	取付デバイス	取り付け部のモデル: L字型ブラケット 取り付け、設備側: 通路設置 取り付け、デバイス側: ネジ止め可 取り付け部の種類: 固定 素材: 金属

## アクセサリ

### 取り付け技術-ボール固定

	製品番号	名称	製品	説明
	50128380	BTU 460M-D12	アセンブリシステム	取り付け部のモデル: アセンブリシステム 取り付け、設備側: 12mm丸ボール用 取り付け、デバイス側: ネジ止め可 取り付け部の種類: 調整可, 360°回転可 素材: 金属

#### 注意



利用可能なすべてのアクセサリアイテムのリストは、Leuzeのウェブサイトでアイテム詳細ページのダウンロードタブにあります。