

技術データシート

背景抑制機能付き光電センサ

製品番号: 50134462

HT49C/2N-TB



写真と異なる場合があります

目次

- 仕様書
- 寸法図
- 電氣的接続
- ダイアグラム
- 操作と表示
- 製品キー
- 注意
- その他の情報
- アクセサリ



仕様書

基本仕様

| | |
|------|----------------|
| シリーズ | 49C |
| 動作原理 | 背景抑制機能付きスキャン原理 |

光学的仕様

| | |
|-------------|---------------------|
| 黒白エラー | < 10% 1200 mm まで |
| 動作範囲 | 保証検出範囲 |
| 動作範囲、白90% | 0.005 ... 3 m |
| 動作範囲、グレー18% | 0.02 ... 2 m |
| 動作範囲、黒6% | 0.05 ... 1.5 m |
| 限界動作範囲 | 一般的な検出範囲 |
| 限界動作範囲 | 0.005 ... 3 m |
| 設定範囲 | 120 ... 3,000 mm |
| 光源 | LED, 赤 |
| 波長 | 630 nm |
| 送信信号形式 | パルス化 |
| LEDグループ | 分類外 (EN 62471に準拠) |

電氣的仕様

| | |
|-------|--------|
| サプレッサ | 極性逆付防止 |
| | 短絡保護 |
| | 過渡保護 |

パフォーマンスデータ

| | |
|------------|--------------------------|
| 供給電圧 U_B | 10 ... 30 V, DC, リップルを含む |
| リップル | 0 ... 15 %, U_B から |
| 無負荷電流 | 0 ... 20 mA |

出力

| | |
|-------------|------|
| デジタルスイッチ出力数 | 2 個数 |
|-------------|------|

スイッチ出力

| | |
|-----------|----------------------|
| 電圧の種類 | DC |
| スイッチ電流、最大 | 100 mA |
| スイッチ電圧 | 低: ≤ 2 V |
| | 高: $\geq (U_B - 2V)$ |

スイッチ出力 1

| | |
|-----------|-------------|
| 割り当て | コネクタ 1、ピン 3 |
| スイッチエレメント | トランジスタ, NPN |
| スイッチの動作原理 | ライトオン |

スイッチ出力 2

| | |
|-----------|-------------|
| 割り当て | コネクタ 1、ピン 4 |
| スイッチエレメント | トランジスタ, NPN |
| スイッチの動作原理 | ダークオン |

応答時間

| | |
|-----------|--------|
| スイッチング周波数 | 250 Hz |
| 応答時間 | 2 ms |
| スタンバイ遅延 | 300 ms |

コネクタ

| | |
|---------|-----------|
| コネクタ 1 | |
| 機能 | 信号出力 |
| | 電力供給 |
| コネクタの種類 | クランプ |
| クランプの種類 | スプリングコネクタ |
| 極数 | 5 -極 |

機械の仕様

| | |
|------------------|--------------------------|
| 寸法 (幅 x 高さ x 長さ) | 31 mm x 104 mm x 55.5 mm |
| 筐体の素材 | プラスチック |
| 筐体 プラスチック | PC |
| レンズカバーの素材 | プラスチック |
| 重量 | 150 g |
| 筐体色 | 赤 |
| 取り付けの種類 | オプションの取り付け部を介して 通路設置 |

操作と表示

| | |
|-----------|--------------------|
| 表示の種類 | LED |
| LEDの数 | 2 個数 |
| コントローラ | ティーチボタン |
| | マルチターン |
| コントローラの機能 | スイッチ領域調整 |
| | 廃棄遅延のための時間モジュールの作動 |
| | 明暗切り替え |
| | 検出範囲設定 |

周囲データ

| | |
|----------|---------------|
| 周囲温度、動作時 | -40 ... 60 °C |
| 周囲温度、保管時 | -40 ... 70 °C |

認証

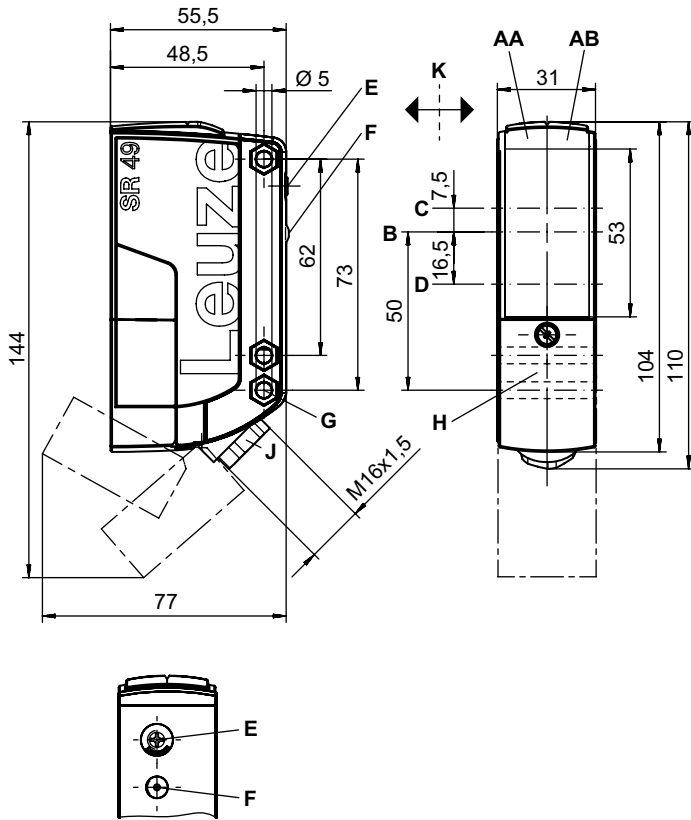
| | |
|------|---------------|
| 保護等級 | IP 67 |
| 保護等級 | II |
| 認可 | c UL US |
| 適応基準 | IEC 60947-5-2 |

分類

| | |
|--------------|----------|
| 関税分類番号 | 85365019 |
| ECLASS 5.1.4 | 27270904 |
| ECLASS 8.0 | 27270904 |
| ECLASS 9.0 | 27270904 |
| ECLASS 10.0 | 27270904 |
| ECLASS 11.0 | 27270904 |
| ECLASS 12.0 | 27270903 |
| ECLASS 13.0 | 27270903 |
| ECLASS 14.0 | 27270903 |
| ETIM 5.0 | EC002719 |
| ETIM 6.0 | EC002719 |
| ETIM 7.0 | EC002719 |
| ETIM 8.0 | EC002719 |
| ETIM 9.0 | EC002719 |

寸法図

すべての寸法表記はミリメートル



- AA LED緑
- AB LED黄
- B 光学軸
- C レシーバ
- D トランスミッタ
- E 検出範囲設定
- F ティーチボタン
- K 望ましい進入方向
- G SK ナットに対する深さ M5, 4,2 mm
- J Ø5...10mmに対してねじ止めM16x1.5付きケーブルフイード

電気的接続

コネクタ 1

| | |
|---------|-----------|
| 機能 | 信号出力 |
| | 電力供給 |
| コネクタの種類 | クランプ |
| クランプの種類 | スプリングコネクタ |
| 極数 | 5 -極 |

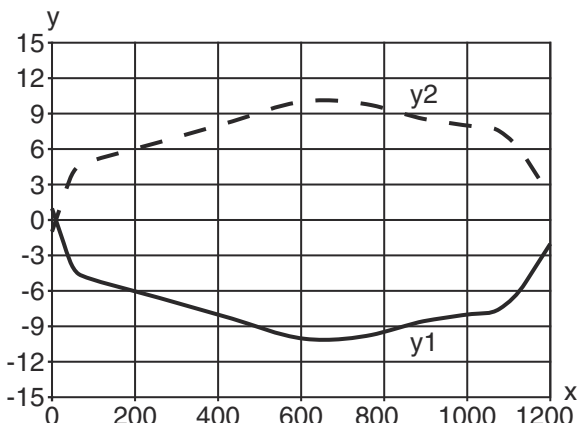
クランプ

割り当て

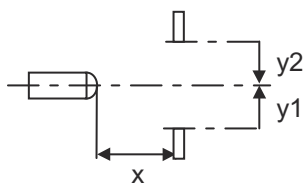
| | |
|---|-------|
| 1 | V+ |
| 2 | GND |
| 3 | OUT 1 |
| 4 | OUT 2 |
| 5 | n.c. |

ダイアグラム

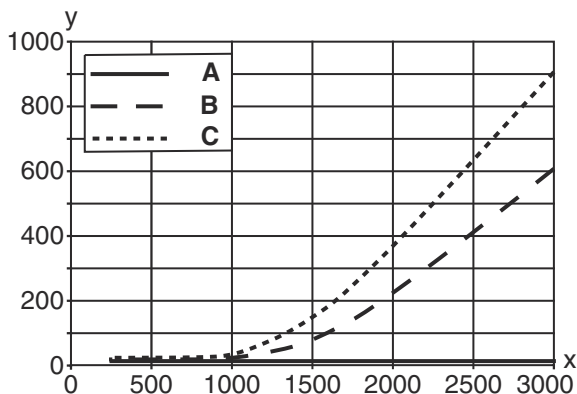
典型的な応答動作 (白 90%)



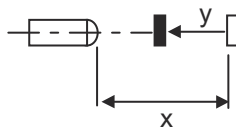
x 間隔 [mm]
y オフセット [mm]



典型的な黒白動作



x 検出距離 [mm]
y 検出距離の短縮 [mm]
A 白 90%
B グレー 18%
C 黒 6%



操作と表示


| LED | ディスプレイ | 意味 |
|-----|--------|---------------|
| 1 | 緑、連続点灯 | 動作可能状態 |
| 2 | 黄、連続点灯 | スイッチ出力/スイッチ状態 |

製品キー



製品名: AAA49Cd.EEfG/iJ-KL

| | |
|--------|---|
| AAA49C | 動作原理 / 外形 PRK49C: 偏向フィルター付き反射式光ボックス HT49C: バックグラウンドフェードアウト付きの反射式光スイッチ LS49C: 一方向-光電センサ トランスミッタ LE49C: 一方向-光電センサ レシーバ |
| d | 光のタイプ 省略: 赤い光 I: 赤外線 |
| EE | 消費電圧 省略: 10 - 30 V DC UC: 20 ... 250V AC/DC (交直両用-バージョン) |
| f | 装備 H: ヒーティング付き D: 減極媒体 1: ポテンシオメータ270° 8: アクティベーション入力 (高い信号でアクティベーション) |
| iJ | スイッチ出力 / 機能 / OUT1OUT2 2: NPNトランジスタ出力、明るく切り替え N: NPN-トランジスタ出力、暗く切り替え 4: PNPトランジスタ出力、明るく切り替え P: PNP-トランジスタ出力、暗く切り替え W: 警告出力 TS: リレー、ブレーク/メーク (NC/NO) M4: 低インピーダンス MOSFET-半導体-スイッチ出力、メーク (NO) X: ピン 覆われていない |
| KL | 電氣的接続 TB: 端子台 - バネクリップ付きクランプ空間 (5 x 1.5 mm ²) 該当なし: ケーブル、スタンダード長さ2000 mm M12: M12丸形プラグコネクタ、4極 (プラグ) |


注意

| | |
|--|---|
|  | 利用可能なすべてのデバイスタイプのリストは、Leuzeのウェブサイトwww.leuze.comにあります。 |
|--|---|

注意

| | |
|--|--|
|  目的になつたご利用にご注意ください! | |
|  | <ul style="list-style-type: none"> この製品はセーフティセンサーではなく、個人の保護のためのものではありません。 この製品は有資格者のみが操作できます。 使用目的に応じた製品をご使用してください。 |

ULアプリケーションの場合:


| | |
|--|---|
|  | <ul style="list-style-type: none"> ULアプリケーションでは、NEC (National Electric Code) によってクラス2電流回路の利用だけが認められています。 これらの近接スイッチは、現場設置において最低30V、0.5Aに格付けされたULリストに掲載されているケーブルアセンブリ、またはそれに相当する (カテゴリ: CYJV/CYJV7またはPVVA / PVVA7) を用いて使用してください。 |
|--|---|

その他の情報


- 絶縁保護、測定電圧250VAC

アクセサリ

取り付け技術-取り付けブラケット

| | 製品番号 | 名称 | 製品 | 説明 |
|---|----------|-------|--------|--|
|  | 50025570 | BT 96 | 取付デバイス | 取り付け部のモデル: L字型ブラケット 取り付け、設備側: 通路設置 取り付け、デバイス側: ネジ止め可 取り付け部の種類: 固定 素材: 金属 |

取り付け技術-ポール固定

| | 製品番号 | 名称 | 製品 | 説明 |
|---|----------|--------------|-----------|--|
|  | 50128380 | BTU 460M-D12 | アセンブリシステム | 取り付け部のモデル: アセンブリシステム 取り付け、設備側: 12mm丸ポール用 取り付け、デバイス側: ネジ止め可 取り付け部の種類: 調整可, 360°回転可 素材: 金属 |

注意



利用可能なすべてのアクセサリアイテムのリストは、Leuzeのウェブサイトアイテム詳細ページのダウンロードタブにあります。