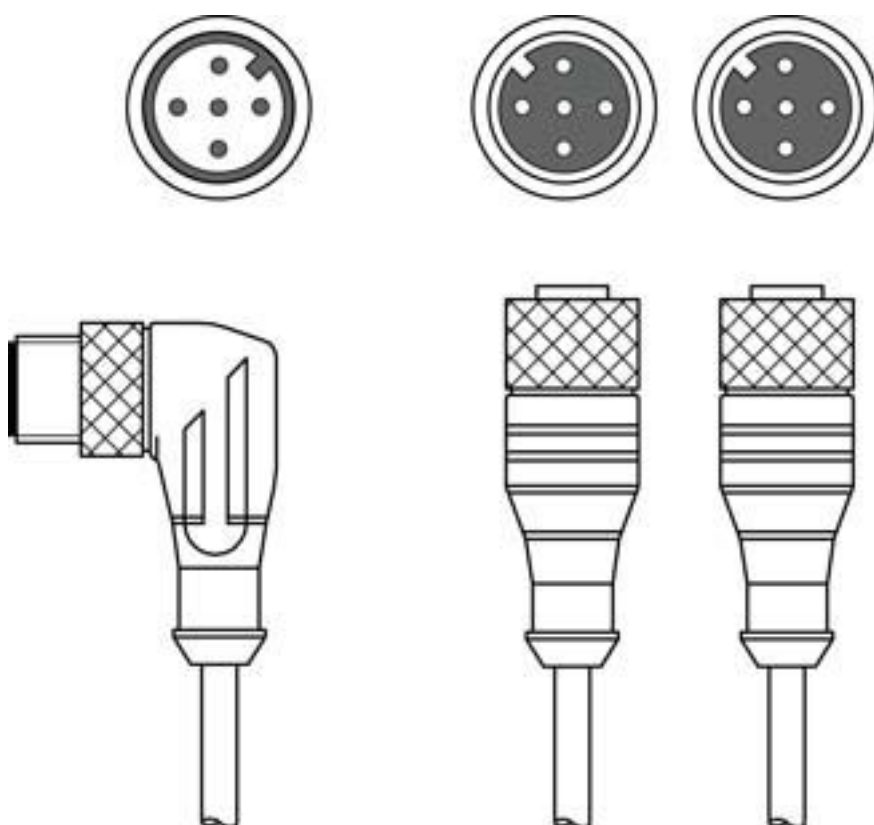


## 技術データシート 相互接続ケーブル 製品番号: 548951 CB-M12-Y1A

### 目次

- 仕様書
- 電氣的接続
- 回線図
- アクセサリ



写真と異なる場合があります



## 仕様書

## コネクタ

## コネクタ 1

コネクタの種類	丸形プラグ
ネジ寸	M12
タイプ	オス
ハンドル本体の素材	PUR
色 ハンドル本体	黒色
極数	5 -極
コーディング	A コード
モデル	L字型

## コネクタ 2

コネクタの種類	丸形プラグ
ネジ寸	M12
タイプ	メス
ハンドル本体の素材	PUR
色 ハンドル本体	黒色
極数	5 -極
コーディング	A コード
モデル	軸方向

## コネクタ 3

コネクタの種類	丸形プラグ
ネジ寸	M12
タイプ	メス
ハンドル本体の素材	PUR
極数	5 -極
コーディング	A コード
モデル	軸方向
色 ハンドル本体	黒色
ブリッジ	ピン 1 <-> ピン 4

## 伝導特性

心線数	5 個数
心線断面	0.34 mm <sup>2</sup>
AWG	22
シースの色	黒色
シールド	はい
シリコン非含有	はい
ケーブルモデル	分岐ケーブル
ケーブル直径 (外)	6 mm
ケーブル長	10,750 mm
ケーブル長 脚 1	750 mm
ケーブル長 脚 2	10,000 mm
シースの素材	PUR
心線の絶縁	PP
ドラッグチェーン適応	いいえ

## 機械の仕様

レンチサイズ	13 mm
--------	-------

## 周囲データ

周囲温度、動作時	-25 ... 80 °C
----------	---------------

## 認証

保護等級	IP 67
認可	c UL
	UL

## 分類

関税分類番号	85444290
ECLASS 5.1.4	27279201
ECLASS 8.0	27279218
ECLASS 9.0	27060311
ECLASS 10.0	27060311
ECLASS 11.0	27060311
ECLASS 12.0	27060311
ECLASS 13.0	27060311
ECLASS 14.0	27060311
ETIM 5.0	EC001855
ETIM 6.0	EC001855
ETIM 7.0	EC001855
ETIM 8.0	EC001855
ETIM 9.0	EC001855

## 電氣的接続

## コネクタ 1

コネクタの種類	丸形プラグ
ネジ寸	M12
タイプ	オス
ハンドル本体の素材	PUR
色 ハンドル本体	黒色
極数	5-極
コーディング	A コード
モデル	L字型

## コネクタ 2

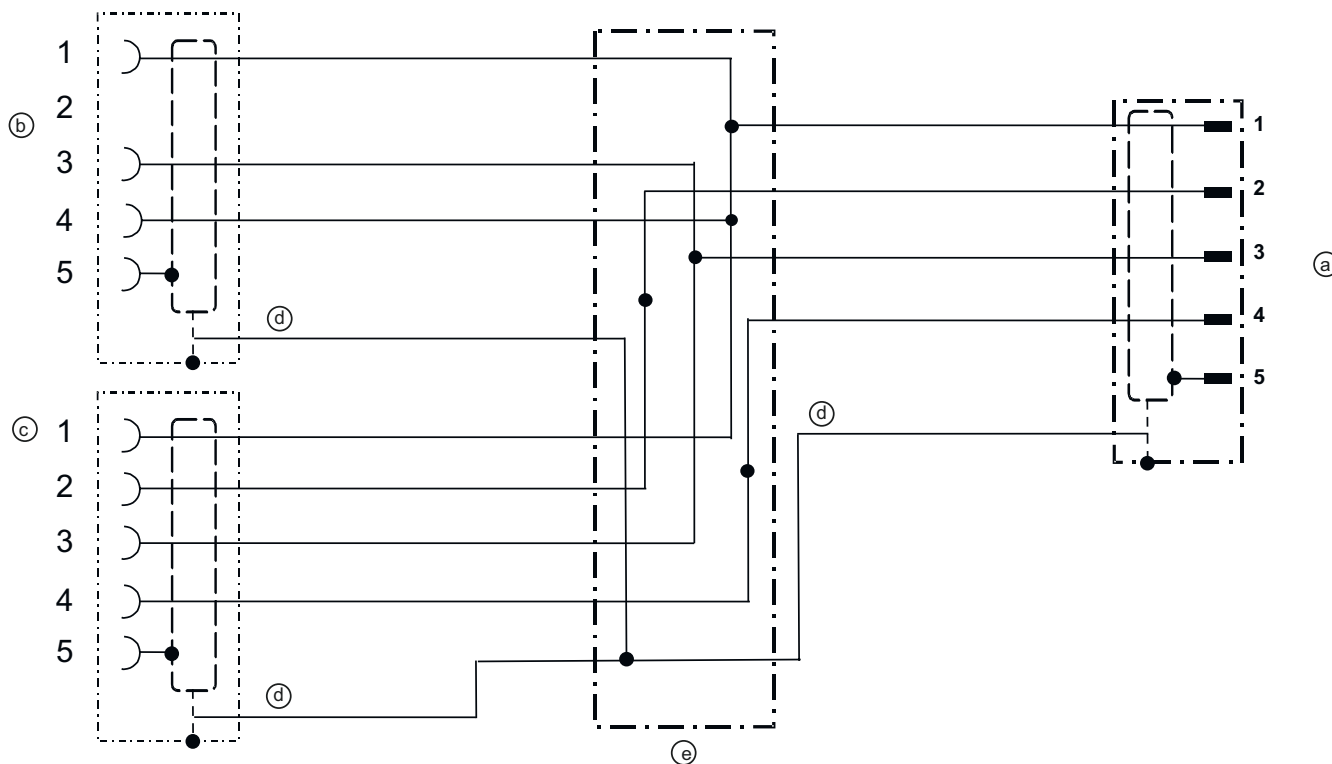
コネクタの種類	丸形プラグ
ネジ寸	M12
タイプ	メス
ハンドル本体の素材	PUR
色 ハンドル本体	黒色
極数	5-極
コーディング	A コード
モデル	軸方向

## コネクタ 3

コネクタの種類	丸形プラグ
ネジ寸	M12
タイプ	メス
ハンドル本体の素材	PUR
極数	5-極
コーディング	A コード
モデル	軸方向
色 ハンドル本体	黒色
ブリッジ	ピン 1 <-> ピン 4

# 回線図

## 配線パターン



- a プラグ、M12      d シールド
- b ソケット、M12    e Tピース
- c ソケット、M12

## アクセサリ

### 一般

	製品番号	名称	製品	説明
	50132266	TT-Set 0,6-13	工具	種類: トルクレンチ レンチサイズ: 13 mm トルク: 0.6 N·m 素材: プラスチック, ステンレス 周囲温度: -40 ... 120 °C

#### 注意



利用可能なすべてのアクセサリアイテムのリストは、Leuzeのウェブサイトアイテム詳細ページのダウンロードタブにあります。