

## Fiche technique

## Détecteur avec élimination de l'arrière-plan

Art. n°: 50152119

HT5B/4X-200-M8



Figure pouvant varier

### Contenu

- Caractéristiques techniques
- Encombrement
- Raccordement électrique
- Diagrammes
- Commande et affichage
- Code d'article
- Remarques
- Informations complémentaires
- Accessoires



## Caractéristiques techniques

### Données de base

|                            |   |
|----------------------------|---|
| Série                      | 5B  |
| Principe de fonctionnement | Principe de balayage avec élimination de l'arrière-plan |

### Données optiques

|                                     |  |
|-------------------------------------|--|
| Erreur noir/blanc                   | < 15% jusqu'à 200 mm                     |
| Portée de fonctionnement            | Portée garantie                          |
| Portée de fonctionnement, blanc 90% | 0,002 ... 0,4 m                          |
| Portée de fonctionnement, noir 18%  | 0,005 ... 0,3 m                          |
| Portée de fonctionnement, noir 6%   | 0,01 ... 0,2 m                           |
| Portée limite                       | 0,002 ... 0,4 m (portée typique)         |
| Plage de réglage                    | 20 ... 400 mm                            |
| Parcours du faisceau                | Focalisé                                 |
| Source lumineuse                    | LED, Rouge                               |
| Longueur d'onde                     | 645 nm                                   |
| Forme du signal d'émission          | Pulsé                                    |
| Groupe de LED                       | Groupe exempt de risque (selon EN 62471) |
| Type de géométrie du spot lumineux  | Rond                                     |
| Foyer                               | Fixe                                     |
| Distance focale                     | 200 mm                                   |

### Données électriques

|                |  |
|----------------|--|
| Protection E/S | Protection contre l'inversion de polarité<br>Protection contre les courts-circuits |
|----------------|--|

#### Données de puissance

|                              |  |
|------------------------------|--|
| Tension d'alimentation $U_N$ | 10 ... 30 V, CC, Y compris l'ondulation résiduelle |
| Ondulation résiduelle        | 0 ... 15 %, d' $U_N$                               |
| Consommation                 | 0 ... 15 mA  |

#### Sorties

|   |            |
|---|------------|
| Nombre de sorties de commutation numériques | 1 pièce(s) |
|---|------------|

#### Sorties de commutation

|                              |  |
|------------------------------|--|
| Type                         | Sortie de commutation numérique                                  |
| Type de tension              | CC   |
| Courant de commutation, max. | 50 mA  |
| Tension de commutation       | high : $\geq(U_N - 2,5 \text{ V})$<br>low : $\leq 2,5 \text{ V}$ |

#### Sortie de commutation 1

|                         |  |
|-------------------------|--|
| Organe de commutation   | Transistor, PNP  |
| Principe de commutation | Commutation claire (à commutation forcée par inversement de la polarité d' $U_N$ ) |

### Données temps de réaction

|                          |          |
|--------------------------|----------|
| Fréquence de commutation | 1.000 Hz |
| Temps de réaction        | 0,5 ms   |
| Temps d'initialisation   | 300 ms   |

### Connexion

|                      |            |
|----------------------|------------|
| Nombre de connexions | 1 pièce(s) |
|----------------------|------------|

### Connexion 1

|                    |                                       |
|--------------------|---------------------------------------|
| Fonction           | Alimentation en tension<br>Signal OUT |
| Type de connexion  | Câble à connecteur rond               |
| Longueur de câble  | 200 mm                                |
| Matériau de gaine  | PVC                                   |
| Couleur de câble   | Noir                                  |
| Nombre de brins    | 3 brins                               |
| Section des brins  | 0,14 mm <sup>2</sup>                  |
| Taille du filetage | M8                                    |
| Type               | Prise mâle                            |
| Matériau           | Plastique                             |
| Nombre de pôles    | 4 pôles                               |

### Données mécaniques

|   |  |
|---|--|
| Dimensions (l x H x L)                    | 11 mm x 32,4 mm x 20 mm                                      |
| Matériau du boîtier                       | Plastique  |
| Boîtier en plastique                      | PC-ABS   |
| Matériau de la fenêtre optique            | Plastique / PMMA   |
| Poids net                                 | 40 g   |
| Couleur du boîtier                        | Noir<br>Rouge  |
| Type de fixation                          | Deux douilles filetées M3<br>Par pièce de fixation en option |
| Couple de serrage recommandé, fixation M3 | 0,9 N·m  |
| Compatibilité des matériaux               | ECOLAB   |

### Commande et affichage

|                                   |                                     |
|-----------------------------------|-------------------------------------|
| Type d'affichage                  | LED                                 |
| Nombre de LED                     | 2 pièce(s)                          |
| Éléments de commande              | Potentiomètre multitour             |
| Fonction de l'élément de commande | Réglage de la distance de détection |

### Caractéristiques ambiantes

|                                      |               |
|--------------------------------------|---------------|
| Température ambiante, fonctionnement | -40 ... 60 °C |
| Température ambiante, stockage       | -40 ... 70 °C |

### Certifications

|                      |  |
|----------------------|--|
| Indice de protection | IP 67                                      |
| Classe de protection | III  |
| Homologations        | c UL US                                    |
| Normes de référence  | CEI 60947-5-2                              |
| Brevets américains   | Patent Pending Publ.No. US-2024-0027191-A1 |

## Caractéristiques techniques

|                          |          |
|--------------------------|----------|
| Numéro de tarif douanier | 85365019 |
| ECLASS 5.1.4             | 27270904 |
| ECLASS 8.0               | 27270904 |
| ECLASS 9.0               | 27270904 |
| ECLASS 10.0              | 27270904 |
| ECLASS 11.0              | 27270904 |
| ECLASS 12.0              | 27270903 |
| ECLASS 13.0              | 27270903 |
| ECLASS 14.0              | 27270903 |
| ECLASS 15.0              | 27270903 |
| ECLASS 16.0              | 27270903 |
| ETIM 5.0                 | EC002719 |
| ETIM 6.0                 | EC002719 |
| ETIM 7.0                 | EC002719 |
| ETIM 8.0                 | EC002719 |
| ETIM 9.0                 | EC002719 |
| ETIM 10.0                | EC002719 |
| UNSPSC 26.08             | 39121528 |

## Encombrement

Toutes les dimensions sont en millimètres



- A LED verte
- B LED jaune
- C1 Récepteur
- C2 Émetteur
- D Réglage de la distance de détection
- E Douille fileté

## Raccordement électrique

### Connexion 1

|                    |                         |
|--------------------|-------------------------|
| Fonction           | Alimentation en tension |
|                    | Signal OUT              |
| Type de connexion  | Câble à connecteur rond |
| Longueur de câble  | 200 mm                  |
| Matériau de gaine  | PVC                     |
| Couleur de câble   | Noir                    |
| Nombre de brins    | 3 brins                 |
| Section des brins  | 0,14 mm <sup>2</sup>    |
| Taille du filetage | M8                      |
| Type               | Prise mâle              |
| Matériau           | Plastique               |
| Nombre de pôles    | 4 pôles                 |

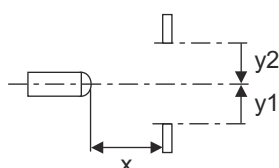
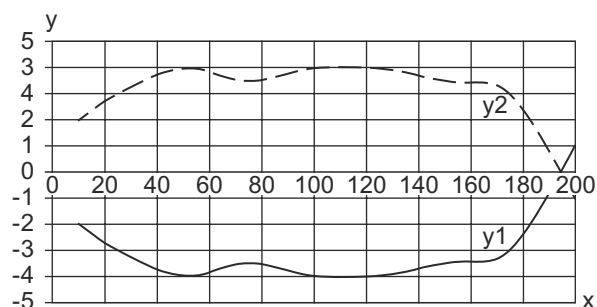
### Broche Affectation des broches

| Broche | Affectation des broches |
|--------|-------------------------|
| 1      | V+                      |
| 2      | n.c.                    |
| 3      | GND                     |
| 4      | OUT 1                   |



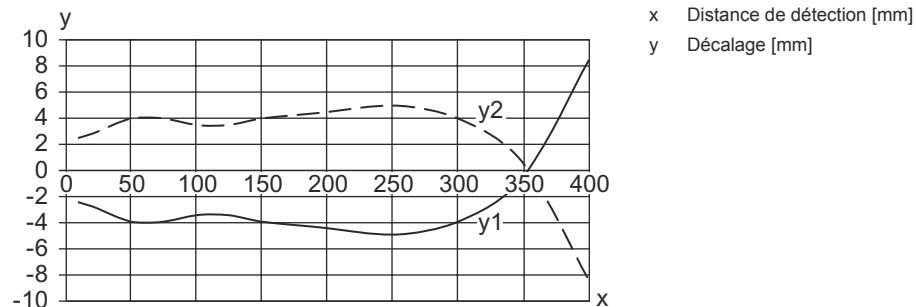
## Diagrammes

Réaction typ. avec 90 % de réflexion (distance de réglage 200 mm)

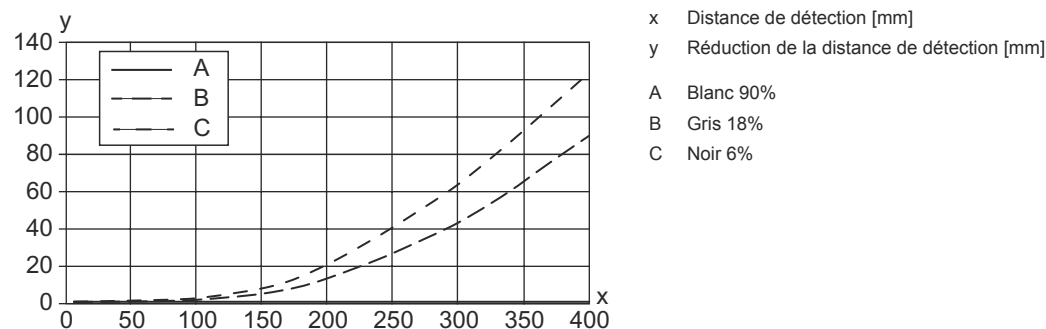


## Diagrammes

Réaction typ. avec 90 % de réflexion (distance de réglage 400 mm)



Comportement noir/blanc typ.



## Commande et affichage

| LED | Affichage                | Signification               |
|-----|--------------------------|-----------------------------|
| 1   | Lumière jaune permanente | Objet détecté               |
| 2   | Lumière verte permanente | État prêt au fonctionnement |

## Code d'article


Désignation d'article : **AAA5B D-E.FF/GG.HH-JJ**

| AAA5B | Principe de fonctionnement / module  |
|-------|--|
|       | LS5B : émetteur de barrage photoélectrique                                   |
|       | LE5B : récepteur de barrage photoélectrique                                  |
|       | PRK5B : cellule reflex sur réflecteur avec filtre polarisant                 |
|       | HT5B : cellule reflex à détection directe avec élimination de l'arrière-plan |
|       | ET5B : cellule reflex à détection directe énergétique                        |

## Code d'article

|           |  |
|-----------|--|
| <b>D</b>  | <b>Type de lumière</b><br>Ne s'applique pas : lumière rouge<br>I : lumière infrarouge<br>PP : LED Power PinPoint®  |
| <b>E</b>  | <b>Distance de détection pré réglée (en option)</b><br>Ne s'applique pas : portée selon fiche technique<br>xxxF : distance de détection pré réglée [mm]  |
| <b>FF</b> | <b>Équipement</b><br>1 : potentiomètre 270°<br>D : détection d'objets sous film étirable<br>M : détection de produits semi-transparents et de films transparents<br>XL : spot lumineux très long<br>Ne s'applique pas aux cellules reflex sur réflecteur (PRK) : portée non réglable<br>Ne s'applique pas pour ET / HT : distance de détection réglable par vis 8 tours  |
| <b>GG</b> | <b>Sortie de commutation / fonction</b><br>2 : sortie à transistor NPN, fonction claire<br>N : sortie à transistor NPN, fonction foncée<br>4 : sortie à transistor PNP, fonction claire<br>P : sortie à transistor PNP, fonction foncée<br>9 : entrée de désactivation (désactivation avec signal high)<br>X : broche non occupée  |
| <b>HH</b> | <b>Raccordement électrique</b><br>Ne s'applique pas : câble, longueur standard 2000 mm, 3 brins<br>M8 : connecteur M8, 4 pôles (prise mâle)<br>200-M12 : câble, longueur 200 mm avec connecteur M12, 4 pôles, axial (prise mâle)<br>200-M8 : câble, longueur 200 mm avec connecteur M8, 4 pôles, axial (prise mâle)<br>200-M8.3 : câble, longueur 200 mm avec connecteur M8, 3 pôles, axial (prise mâle)<br>200-M8.1 : câble, longueur 200 mm avec connecteur rond M8, 4 pôles, axial (prise mâle)<br>M8.3 : connecteur M8, 3 pôles (prise mâle) |
| <b>JJ</b> | <b>Modèle</b><br>Y1 : orifices de fixation sans douille fileté   |


### Remarque

|  |  |
|--|--|
|  | Vous trouverez une liste de tous les types d'appareil disponibles sur le site Internet de Leuze à l'adresse <a href="http://www.leuze.com">www.leuze.com</a> . |
|--|--|


## Remarques



### Respecter les directives d'utilisation conforme !

|  |  |
|--|--|
|  | <ul style="list-style-type: none"> <li>⚡ Le produit n'est pas un capteur de sécurité et ne sert pas à la protection des personnes.</li> <li>⚡ Le produit ne doit être mis en service que par des personnes qualifiées.</li> <li>⚡ Employez toujours le produit dans le respect des directives d'utilisation conforme.</li> </ul> |
|--|--|

### Pour les applications UL :



|  |   |
|--|---|
|  | <ul style="list-style-type: none"> <li>⚡ Uniquement pour l'utilisation dans des circuits électriques de « classe 2 »</li> <li>⚡ These proximity switches shall be used with UL Listed Cable assemblies rated 30V, 0.5A min, in the field installation, or equivalent (categories: CYJV/ CYJV7 or PVVA/PVVA7)</li> </ul> |
|--|---|

## Informations complémentaires



- Limite typ. de la portée / plage de réglage : portée / plage de réglage max. possible pour des objets clairs (blancs à 90 %)
- Portée de fonctionnement : portée recommandée pour des objets de différents degrés de réflexion
- Source lumineuse : durée de vie moyenne de 100.000 h à une température ambiante de 25°C
- Temps de réaction : pour des temps de relâchement courts, une charge ohmique d'environ 5 kOhm est recommandée

## Accessoires


### Connectique - Câbles de raccordement

|  | Art. n°  | Désignation       | Article               | Description   |
|--|----------|-------------------|-----------------------|---|
|   | 50130856 | KD U-M8-4A-P1-050 | Câble de raccordement | Application: Résistant à l'huile/aux lubrifiants<br>Connexion 1: Connecteur rond, M8, Axiale, Prise femelle, 4 pôles<br>Connecteur rond, LED: Non<br>Connexion 2: Extrémité libre<br>Blindé: Non<br>Longueur de câble: 5.000 mm<br>Matériau de gaine: PUR |
|  | 50130875 | KD U-M8-4W-P1-050 | Câble de raccordement | Application: Résistant à l'huile/aux lubrifiants<br>Connexion 1: Connecteur rond, M8, Coudé, Prise femelle, 4 pôles<br>Connecteur rond, LED: Non<br>Connexion 2: Extrémité libre<br>Blindé: Non<br>Longueur de câble: 5.000 mm<br>Matériau de gaine: PUR  |


### Technique de fixation - Équerres de fixation

|   | Art. n°  | Désignation   | Article                  | Description   |
|---|----------|---------------|--------------------------|---|
|  | 50118542 | BT 200M.5     | Équerre de fixation      | Modèle de pièce de fixation: Équerre en L<br>Fixation, côté installation: Fixation traversante<br>Fixation, côté appareil: À visser, Adapté aux vis M3<br>Type de pièce de fixation: Réglable<br>Matériau: Inox |
|   | 50124651 | BT 205M-10SET | Kit de pièce de fixation | Contenu: 10<br>Modèle de pièce de fixation: Équerre en L<br>Fixation, côté installation: Fixation traversante<br>Fixation, côté appareil: À visser<br>Type de pièce de fixation: Rigide<br>Matériau: Métallique |

### Technique de fixation - Fixations sur barre ronde

|   | Art. n°  | Désignation  | Article            | Description   |
|---|----------|--------------|--------------------|---|
|  | 50117829 | BTP 200M-D12 | Système de montage | Modèle de pièce de fixation: Capot protecteur<br>Fixation, côté installation: Pour barre ronde 12 mm<br>Fixation, côté appareil: À visser<br>Type de pièce de fixation: Serrable, Pivotant 360°, Réglable<br>Matériau: Métallique |

## Accessoires

|   | Art. n°  | Désignation  | Article            | Description   |
|---|----------|--------------|--------------------|---|
|  | 50117255 | BTU 200M-D12 | Système de montage | Contenu: 2 vis M3 x 16, 2 rondelles, 2 vis M3 x 20<br>Modèle de pièce de fixation: Système de montage<br>Fixation, côté installation: Pour barre ronde 12 mm, Fixation par serrage sur tôle<br>Fixation, côté appareil: À visser, Adapté aux vis M3<br>Type de pièce de fixation: Serrable, Pivotant 360°, Réglable<br>Matériau: Métallique |

### Remarque



Vous trouverez une liste de tous les accessoires disponibles sur le site Internet de Leuze sous l'onglet Téléchargement de la page de détail de l'article.