

## Karta danych technicznych

### Fotoelektryczny czujnik widełkowy

Nr art.: 50146160  
GS04B/P.1-10-M8.3

#### Treść

- Dane techniczne
- Rysunki wymiarowe
- Przyłącze elektryczne
- Obsługa i wskazanie
- Kod artykułu
- Wskazówki
- Akcesoria



Ilustracja może się różnić od stanu rzeczywistego



## Dane techniczne

## Dane podstawowe

Seria	04B
Zasada fizyczna	optyczny
Aplikacja	Wykrywanie małych elementów

## Parametry

MTTF	734,68 years
------	--------------

## Dane optyczne

Źródło światła	LED, Podczerwień
Długość fal świetlnych	880 nm
Forma sygnału wysyłanego	impulsowy

## Dane pomiarowe

Powtarzalność	0,02 mm
Minimalna średnica obiektu	0,2 mm

## Dane elektryczne

Okablowanie ochronne	Ochrona przecizwarciova Ochrona przed zamianą biegunów
----------------------	---

## Parametry wydajnościowe

Napięcie zasilania $U_B$	10 ... 30 V, DC
Tętnienie resztkowe	0 ... 15 %, z $U_B$
Prąd w obwodzie otwartym	0 ... 30 mA
Histeresa przełączania	100 $\mu$ m

## Wyjścia

Liczba cyfrowych wyjść przełączających	1 Piece(s)
--	------------

## Wyjścia przełączające

Rodzaj	Cyfrowe wyjście przełączające
Rodzaj napięcia	DC
Prąd przełączający, maks.	100 mA
Napięcie przełączające	high: $\geq(U_B - 2V)$ low: $\leq 2 V$

## Wyjście przełączające 1

Element przełączający	Tranzystor, PNP
Zasada przełączania	z możliwością przełączania jasny/ciemny

## Zachowanie czasowe

Częstotliwość przełączania	10.000 Hz
Czas reakcji	0,05 ms
Opóźnienie gotowości	150 ms

## Przylącze

Liczba przylączy	1 Piece(s)
------------------	------------

## Przylącze 1

Funkcja	Sygnal OUT Zasilanie napięciem
Rodzaj przylącza	Wtyczki okrągłe
Rozmiar gwintu	M8
Typ	male
Materiał	Metal
Liczba pinów	3 -pin

## Dane mechaniczne

Konstrukcja	Widełki
Rozwartość	10 mm
Głębokość widełek	17 mm
Wymiar (szer. x wys. x dł.)	10 mm x 25 mm x 45 mm
Materiał obudowy	Metal
Obudowa metalowa	Cynkowy odlew ciśnieniowy
Materiał osłony obiektywu	Tworzywo sztuczne
Masa netto	20 g
Kolor obudowy	czarny, RAL 9005
Rodzaj mocowania	Mocowanie przelotowe

## Obsługa i wskazanie

Rodzaj wskazania	LED
Liczba LED	1 Piece(s)
Elementy sterujące	Potencjometr 270°
Funkcja elementu obsługowego	Przełączanie jasny/ciemny Ustawianie czułości

## Parametry otoczenia

Temperatura otoczenia podczas pracy	-25 ... 60 °C
-------------------------------------	---------------

## Certyfikaty

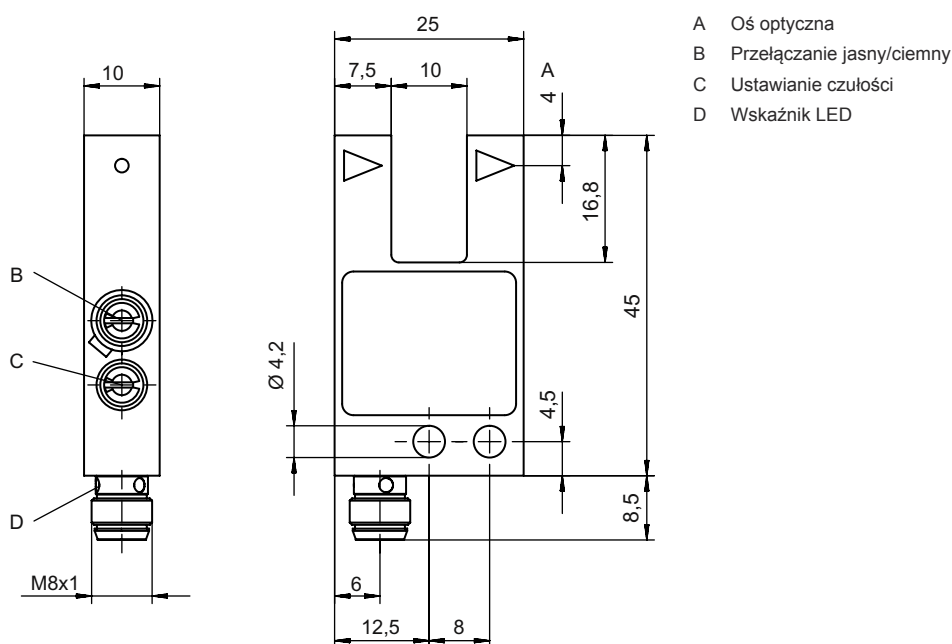
Stopień ochrony	IP 67
Klasa ochrony	III
Dopuszczenia	c UL US
Obowiązujące normy	IEC 60947-5-2, DIN EN ISO 1389-1:2016 załącznik C,D

## Klasyfikacja

ECLASS 5.1.4	27270909
ECLASS 8.0	27270909
ECLASS 9.0	27270909
ECLASS 10.0	27270909
ECLASS 11.0	27270909
ECLASS 12.0	27270909
ECLASS 13.0	27270909
ECLASS 14.0	27270909
ETIM 5.0	EC002720
ETIM 6.0	EC002720
ETIM 7.0	EC002720
ETIM 8.0	EC002720
ETIM 9.0	EC002720

## Rysunki wymiarowe

Wszystkie wymiary są podane w milimetrach



- A Oś optyczna
- B Przełączanie jasny/ciemny
- C Ustawianie czułości
- D Wskaźnik LED

## Przyłącze elektryczne

### Przyłącze 1

Funkcja	Sygnal OUT Zasilanie napięciem
Rodzaj przyłącza	Wtyczki okrągłe
Rozmiar gwintu	M8
Typ	male
Materiał	Metal
Liczba pinów	3 -pin

### Pin Obsadzenie pinów

1	V+
3	GND
4	OUT 1



## Obsługa i wskazanie

LED	Wskazanie	Znaczenie
1	zółty, światło ciągłe	Wyjście przełączające/stan przełączenia aktywny

## Kod artykułu


Oznaczenie artykułu: AAA04B/C.D-EEE-FFF

AAA04B	Zasada działania / konstrukcja GS04B: Optyczny czujnik widelkowy, źródło światła LED GSL04B: Optyczny czujnik widelkowy, źródło światła laserowe
--------	--

## Kod artykułu


<b>C</b>	<b>Wyjście przełączające / funkcja</b> P: wyjście tranzystorowe PNP, ściemniające N: wyjście tranzystorowe NPN, ściemniające 1: IO-Link / rozjaśniający (NPN)/ściemniający (PNP)
<b>D</b>	<b>Wyposażenie</b> 1: potencjometr 270°
<b>EEE</b>	<b>Rozwartość [mm]</b> Rozwartość w milimetrach
<b>FFF</b>	<b>Przyłącze elektryczne</b> M8.3: okrągły łącznik wtykowy M8, 3-biegunowy (wtyczka)

### Wskazówka

	<p>☞ Lista ze wszystkimi dostępnymi typami urządzeń znajduje się na stronie internetowej Leuze <a href="http://www.leuze.com">www.leuze.com</a>.</p>
--	--





## Wskazówki

### Przestrzegać użytkowania zgodnego z przeznaczeniem!


	<p>☞ Produkt nie jest czujnikiem bezpieczeństwa i nie służy do ochrony osób.</p> <p>☞ Produkt może być eksploatowany tylko przez osoby kompetentne.</p> <p>☞ Produkt stosować tylko zgodnie z przeznaczeniem.</p>
---	---

## Akcesoria

### Technologia połączeniowa – kable przyłączeniowe

	Nr art.	Oznaczenie	Artykuł	Opis
 	50130832	KD U-M8-3A-V1-050	Kabel przyłączeniowy	Przyłącze 1: Wtyczki okrągłe, M8, osiowy, female, 3 -pin Wtyczka okrągła, LED: Nie Przyłącze 2: otwarty koniec Ekranowane: Nie Długość przewodu: 5.000 mm Materiał płaszczka: PVC
 	50130862	KD U-M8-3W-V1-050	Kabel przyłączeniowy	Przyłącze 1: Wtyczki okrągłe, M8, kątowny, female, 3 -pin Wtyczka okrągła, LED: Nie Przyłącze 2: otwarty koniec Ekranowane: Nie Długość przewodu: 5.000 mm Materiał płaszczka: PVC

### Wskazówka

	<p>☞ Listę z dostępnymi akcesoriami można znaleźć na stronie internetowej Leuze w zakładce Pobieranie strony ze szczegółami artykułów.</p>
--	--