

Karta danych technicznych

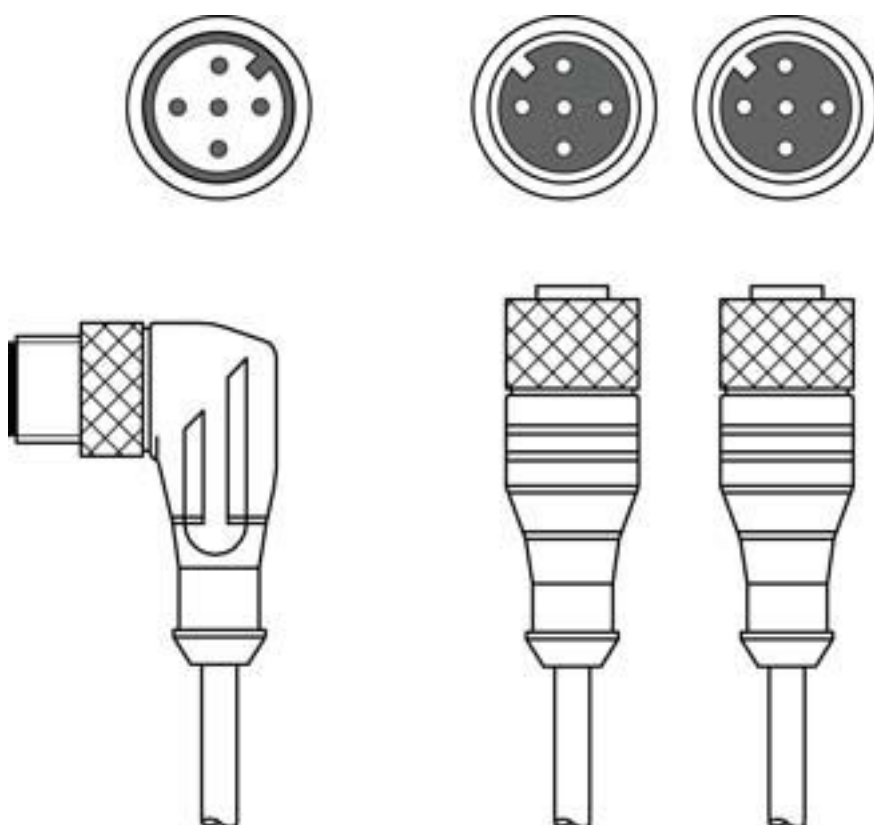
Kabel łączący

Nr art.: 548951

CB-M12-Y1A

Treść

- Dane techniczne
- Przyłącze elektryczne
- Schemat elektryczny
- Akcesoria



Ilustracja może się różnić od stanu rzeczywistego



Dane techniczne

Przylącze

Przylącze 1

Rodzaj przylącza	Wtyczki okrągłe
Rozmiar gwintu	M12
Typ	male
Materiał korpusu rękojeści	PUR
Kolor korpusu rękojeści	czarny
Liczba pinów	5 -pin
Kodowanie	Z kodowaniem A
Wersja	kątowy

Przylącze 2

Rodzaj przylącza	Wtyczki okrągłe
Rozmiar gwintu	M12
Typ	female
Materiał korpusu rękojeści	PUR
Kolor korpusu rękojeści	czarny
Liczba pinów	5 -pin
Kodowanie	Z kodowaniem A
Wersja	osiowy

Przylącze 3

Rodzaj przylącza	Wtyczki okrągłe
Rozmiar gwintu	M12
Typ	female
Materiał korpusu rękojeści	PUR
Liczba pinów	5 -pin
Kodowanie	Z kodowaniem A
Wersja	osiowy
Kolor korpusu rękojeści	czarny
zmostkowany	Pin 1 <-> Pin 4

Właściwości przewodu

Liczba żył	5 Piece(s)
Przekrój żyły	0,34 mm ²
AWG	22
Kolor płaszczka	czarny
Ekranowane	Tak
Bez silikonu	Tak
Wersja przewodu	Przewód rozdzielacza
Średnica przewodu (zewnętrzna)	6 mm
Długość przewodu	10.750 mm
długość przewodu ramienia 1	750 mm
długość przewodu ramienia 2	10.000 mm
Materiał płaszczka	PUR
Izolacja żył	PP
Przydatność łańcucha wleczonego	Nie

Dane mechaniczne

Rozstaw klucza	13 mm
----------------	-------

Parametry otoczenia

Temperatura otoczenia podczas pracy	-25 ... 80 °C
-------------------------------------	---------------

Certyfikaty

Stopień ochrony	IP 67
Dopuszczenia	c UL
	UL

Klasyfikacja

Numer taryfy celnej	85444290
ECLASS 5.1.4	27279201
ECLASS 8.0	27279218
ECLASS 9.0	27060311
ECLASS 10.0	27060311
ECLASS 11.0	27060311
ECLASS 12.0	27060311
ECLASS 13.0	27060311
ECLASS 14.0	27060311
ETIM 5.0	EC001855
ETIM 6.0	EC001855
ETIM 7.0	EC001855
ETIM 8.0	EC001855
ETIM 9.0	EC001855

Przylącze elektryczne

Przylącze 1

Rodzaj przylącza	Wtyczki okrągłe
Rozmiar gwintu	M12
Typ	male
Materiał korpusu rękojeści	PUR
Kolor korpusu rękojeści	czarny
Liczba pinów	5 -pin
Kodowanie	Z kodowaniem A
Wersja	kątowy

Przyłącze elektryczne

Przyłącze 2

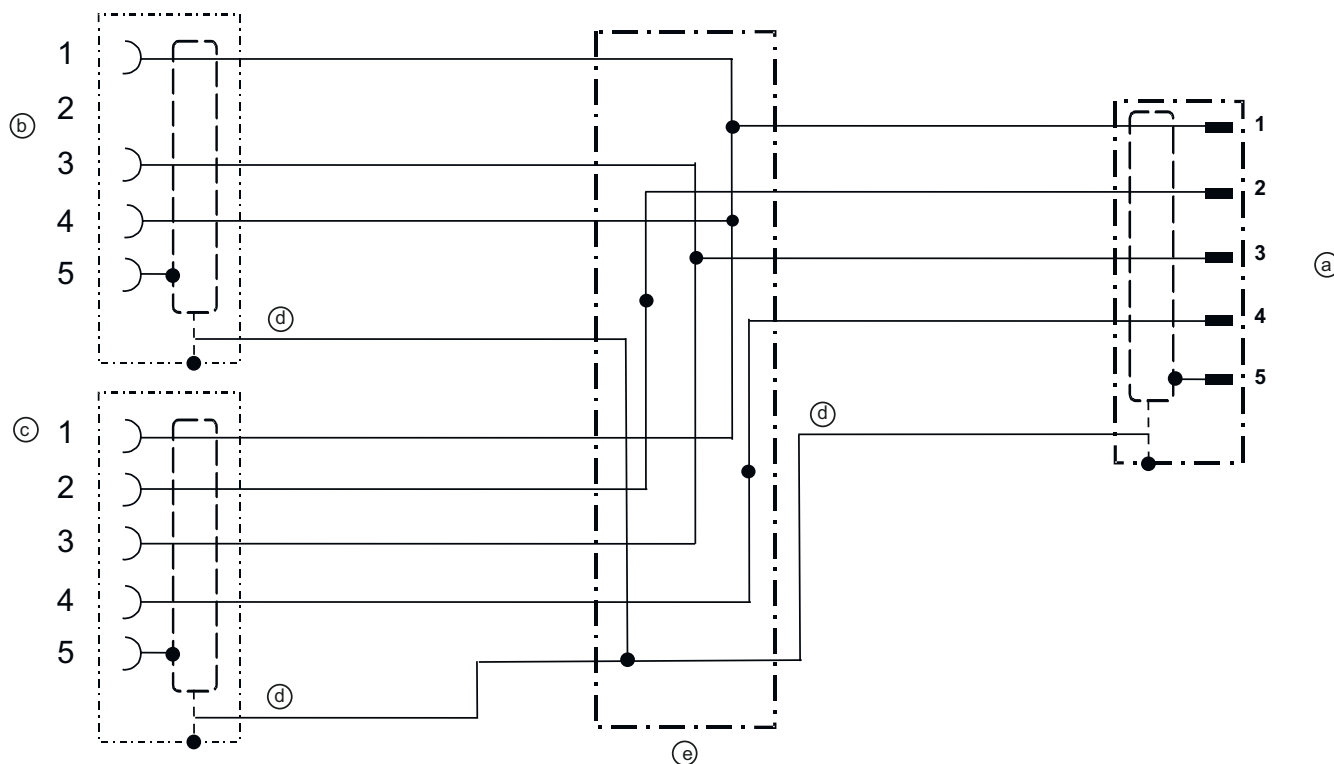
Rodzaj przyłącza	Wtyczki okrągłe
Rozmiar gwintu	M12
Typ	female
Materiał korpusu rękojeści	PUR
Kolor korpusu rękojeści	czarny
Liczba pinów	5 -pin
Kodowanie	Z kodowaniem A
Wersja	osiowy

Przyłącze 3

Rodzaj przyłącza	Wtyczki okrągłe
Rozmiar gwintu	M12
Typ	female
Materiał korpusu rękojeści	PUR
Liczba pinów	5 -pin
Kodowanie	Z kodowaniem A
Wersja	osiowy
Kolor korpusu rękojeści	czarny
zmostkowany	Pin 1 <-> Pin 4


Schemat elektryczny

Schemat okablowania



- a Wtyczki, M12
- b Gniazdo elektryczne, M12
- c Gniazdo elektryczne, M12
- d Ekranowanie
- e Trójnik

Akcesoria**Ogólne**

	Nr art.	Oznaczenie	Artykuł	Opis
	50132266	TT-Set 0,6-13	Narzędzie	Rodzaj: Klucz dynamometryczny Rozstaw klucza: 13 mm Moment obrotowy: 0,6 N·m Materiał: Tworzywo sztuczne, Stal nierdzewna Temperatura otoczenia: -40 ... 120 °C

Wskazówka

☞ Listę z dostępnymi akcesoriami można znaleźć na stronie internetowej Leuze w zakładce Pobieranie strony ze szczegółami artykułów.