

Technisch gegevensblad

Zender-ontvanger systeem ontvanger

Art.-nr.: 50127444

LE49C.UC1/M4



Afbeelding kan afwijken

Inhoud

- Technische gegevens
- Maattekeningen
- Elektrische aansluiting
- Bedradingsschema's
- Diagrammen
- Bediening en display
- Geschikte zenders
- Artikelsleutel
- Opmerkingen
- Meer informatie
- Toebehoren



Technische gegevens

Basisgegevens

| | |
|------------------|---------------------|
| Serie | 49C |
| Werkingsprincipe | Enkelstraalprincipe |
| Apparaattype | Ontvanger |

Optische gegevens

| | |
|--------------------|-------------------------|
| Bedrijfsreikwijdte | 0 ... 120 m |
| Bedrijfsreikwijdte | gewaarborgde reikwijdte |
| Reikwijdtegrenzen | typische reikwijdte |
| Reikwijdtegrenzen | 0,5 ... 150 m |

Elektrische gegevens

| | |
|-------------|------------------------|
| Bluscircuit | Kortsluitbeveiliging |
| | Ompoolbeveiliging |
| | Transiëntenbeveiliging |

Prestatiegegevens

| | |
|-----------------------------|---------------------|
| Voedingsspanning U_B | 20 ... 250 V, AC/DC |
| Opgenomen vermogen (bij AC) | 1,5 V·A |

Uitgangen

| | |
|----------------------------------|-------|
| Aantal digitale schakeluitgangen | 1 St. |
|----------------------------------|-------|

Schakeluitgangen

| | |
|---------------------|-------------|
| Spanningstype | AC/DC |
| Schakelstroom, max. | 400 mA |
| Schakelvermogen | 100 V·A |
| Schakelspanning | 250 V AC/DC |

Schakeluitgang 1

| | |
|-----------------|---------------------------------------|
| Schakelement | MOSFET-halfgeleider, Maakcontact (NO) |
| Schakelprincipe | licht/donker omschakelbaar |

Tijdgedrag

| | |
|-----------------------|--------|
| Schakelfrequentie | 150 Hz |
| Aanspreektijd | 3,3 ms |
| Gereedheidsvertraging | 300 ms |

Aansluiting

Aansluiting 1

| | |
|------------------|----------------------|
| Functie | Signaal OUT |
| | Spanningsvoorziening |
| Type aansluiting | Kabel |
| Kabellengte | 2.000 mm |
| Materiaal mantel | PVC |
| Kabelkleur | zwart |
| Aantal aders | 5 -draads |
| Aderdoorsnede | 0,34 mm ² |

Mechanische gegevens

| | |
|---------------------------|---|
| Afmeting (b x h x l) | 31 mm x 104 mm x 55,5 mm |
| Materiaal behuizing | Kunststof |
| Behuizing kunststof | PC |
| Materiaal optiekafdekking | Kunststof |
| Nettogewicht | 150 g |
| Kleur behuizing | Rood |
| Type bevestiging | Doorgaande bevestiging via optioneel bevestigingsonderdeel |

Bediening en display

| | |
|-------------------------------|--|
| Type weergave | LED |
| Aantal LED's | 3 St. |
| Bedieningselementen | 270°-potmeter Teach-knop |
| Functie van bedieningselement | Activering van tijdmodule voor afvalvertraging |
| | Gevoeligheidsinstelling |
| | Licht-/donkeromschakeling |

Omgevingsgegevens

| | |
|------------------------------|---------------|
| Omgevingstemperatuur bedrijf | -40 ... 60 °C |
| Omgevingstemperatuur opslag | -40 ... 70 °C |

Certificeringen

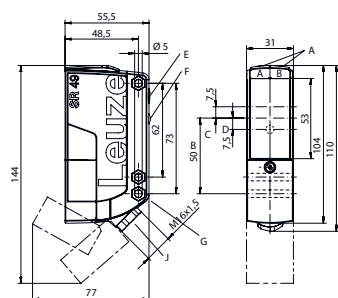
| | |
|-------------------|---------------|
| Beschermingsgraad | IP 67 |
| Beschermingsgraad | II |
| Goedkeuringen | c UL US |
| Geldige norm | IEC 60947-5-2 |

Classificatie

| | |
|--------------------|----------|
| Douanetariefnummer | 85365080 |
| ECLASS 5.1.4 | 27270901 |
| ECLASS 8.0 | 27270901 |
| ECLASS 9.0 | 27270901 |
| ECLASS 10.0 | 27270901 |
| ECLASS 11.0 | 27270901 |
| ECLASS 12.0 | 27270901 |
| ECLASS 13.0 | 27270901 |
| ECLASS 14.0 | 27270901 |
| ETIM 5.0 | EC002716 |
| ETIM 6.0 | EC002716 |
| ETIM 7.0 | EC002716 |
| ETIM 8.0 | EC002716 |
| ETIM 9.0 | EC002716 |

Maattekeningen

Alle maten in millimeter



- AA LED groen
- AB LED geel
- B Optische as
- C Ontvanger
- D LED geel
- E Gevoeligheidsinstelling
- F Teach-knop
- G Verzinking voor zeskantmoer M5, 4,2 mm diep
- J Leidingtoevoer via wartel M 16 x 1,5 voor Ø 5 ... 10 mm



Elektrische aansluiting

Aansluiting 1

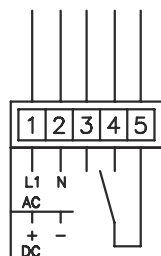
| | |
|-------------------------|----------------------|
| Functie | Signaal OUT |
| | Spanningsvoorziening |
| Type aansluiting | Kabel |
| Kabellengte | 2.000 mm |
| Materiaal mantel | PVC |
| Kabelkleur | zwart |
| Aantal aders | 5 -draads |
| Aderdoorsnede | 0,34 mm ² |

Aderkleuren

| | |
|-------|--------|
| bruin | + / L1 |
| blauw | - / N |
| wit | n.c. |
| grijs | OUT 1 |
| zwart | COM |

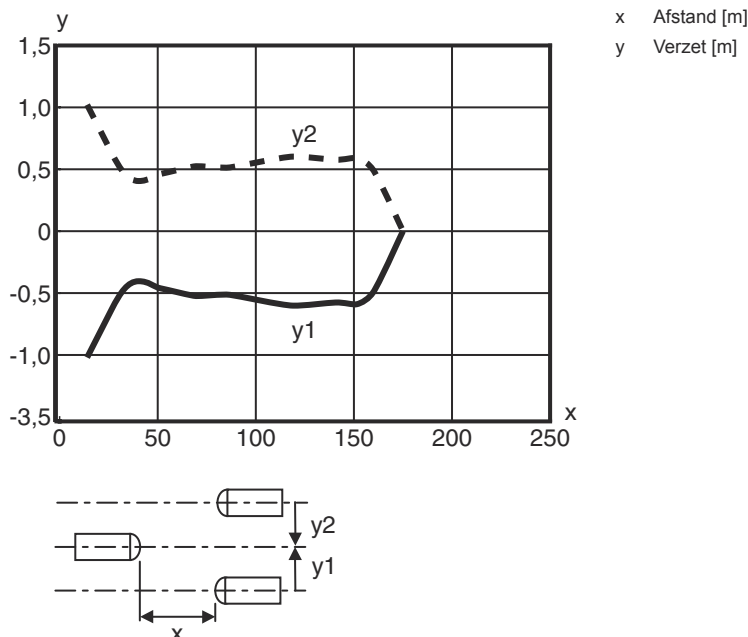
Adertoewijzing

Bedradingschema's



Diagrammen


Typisch aanspreekgedrag



Bediening en display

| LED | Display | Verklaring |
|-----|---|---|
| 1 | groen, permanent aan | Bedrijfsgeedheid |
| 2 | geel, permanent aan geel, knipperend | Lichtweg vrij Lichtweg vrij, geen functiereserve |
| 3 | Geel, permanent aan (uitlijnindicatie achter optiekafdekking) Geel, knipperend (uitlijnindicatie achter optiekafdekking) | Lichtweg vrij Lichtweg vrij, minimale functiereserve |

Geschikte zenders

| | Art.-nr. | Benaming | Artikel | Beschrijving |
|---|----------|----------|---------------------------------|--|
|  | 50127438 | LS49C.UC | Zender-ontvanger systeem zender | Reikwijdtegrenzen: 0 ... 150 m Lichtbron: LED, Rood Voedingsspanning: AC/DC Aansluiting: Kabel, 2.000 mm, 2 -draads |

Artikelsleutel


Artikelaanduiding: AAA49Cd.EEfG/iJ-KL

| | |
|--------|---|
| AAA49C | Werkingsprincipe / bouwvorm PRK49C: Reflectorfotocel met polarisatiefilter HT49C: Reflectorlichttaster met achtergrondonderdrukking LS49C: Zender-ontvanger systeem zender LE49C: Zender-ontvanger systeem ontvanger |
| d | Lichtsoort Vervalt: rood licht I: infrarood |



Artikelsleutel

| | |
|----|--|
| EE | Bedrijfsspanning Vervalt: 10 ... 30 V, DC UC: 20 ... 250V AC/DC (uitvoering voor alle stromen) |
| f | Uitrusting H: met verwarming D: Depolariserende media 1: potentiometer 270° 8: activeringsingang (activering met high-sigitaal) |
| iJ | Schakeluitgang / functie / OUT1OUT2 2: NPN-transistoruitgang, lichtschakelend N: NPN-transistoruitgang, donkerschakelend 4: PNP-transistoruitgang, lichtschakelend P: PNP-transistoruitgang, donkerschakelend W: alarmuitgang TS: Relais, breekcontact/maakcontact (NC/NO) M4: Laagohmige MOSFET-halfgeleider-schakeluitgang, maakcontact (NO) X: Pin niet toegewezen |
| KL | Elektrische aansluiting TB: Terminal Block - klemruimte met veerklemmen (5 x 1,5 mm ²) Vervalt: kabel, standaardlengte 2000 mm M12: ronde M12-stekkerverbinding, 4-polig (connector) |

Opmerking

| | |
|--|---|
|  | Een lijst met alle beschikbare apparaattypen vindt u op de webpagina van Leuze via www.leuze.com . |
|--|---|

Opmerkingen

| | |
|--|---|
|  Gebruiken voor het bedoeld gebruik! | |
|  | <ul style="list-style-type: none"> ⊞ Het product is geen veiligheidssensor en dient niet voor personenbeveiliging. ⊞ Het product mag alleen door een bevoegd persoon in bedrijf worden gesteld. ⊞ Het product uitsluitend gebruiken volgens het bedoeld gebruik. |

Meer informatie

- dubbelgeïsoleerd, nominale spanning 250 VAC
- Bij inductieve of capacatieve last geschikte vonkblussing (snubber) voorzien

Toebehoren

Bevestigingstechniek - bevestigingshoekprofielen

| | Art.-nr. | Benaming | Artikel | Beschrijving |
|---|----------|----------|-----------------------|--|
|  | 50025570 | BT 96 | Bevestigingsonderdeel | Uitvoering van bevestigingsonderdeel: Hoek L-vorm Bevestiging, installatiezijde: Doorgaande bevestiging Bevestiging, apparaatzijde: schroefbaar Type bevestigingsonderdeel: star Materiaal: Metaal |

Toebehoren**Bevestigingstechniek - bevestigingen voor ronde stangen**

| | Art.-nr. | Benaming | Artikel | Beschrijving |
|---|-----------------|-----------------|----------------|---|
|  | 50128380 | BTU 460M-D12 | Montagesysteem | Uitvoering van bevestigingsonderdeel: Montagesysteem Bevestiging, installatiezijde: voor ronde stang 12 mm Bevestiging, apparaatzijde: schroefbaar Type bevestigingsonderdeel: instelbaar, draaibaar 360° Materiaal: Metaal |

Opmerking

↪ Een lijst met alle beschikbare toebehoren vindt u op de webpagina van Leuze onder het downloadtabblad van de artikeldetailpagina.