

技術データシート

一方向-光電センサ レシーバ

製品番号: 50140124

LE22/4



写真と異なる場合があります

目次

- 仕様書
- 寸法図
- 電氣的接続
- 操作と表示
- 適したトランスミッタ
- 注意



仕様書

基本仕様

シリーズ	22
動作原理	1方向原理
デバイス種類	レシーバ
アプリケーション	小型パーツの検出

光学的仕様

動作範囲	トランスミッタを参照
------	------------

電氣的仕様

サプレッサ	極性逆付防止 過電圧保護
-------	-----------------

パフォーマンスデータ	
供給電圧 U _B	11 ... 26 V, DC, リップルを含む
消費電流、最大	14 mA
リップル	10 %, U _B から

出力	
デジタルスイッチ出力数	1 個数

スイッチ出力	
種類	デジタルスイッチ出力
電圧の種類	DC
スイッチ電流、最大	50 mA
スイッチ出力 1	
スイッチエレメント	トランジスタ, PNP
スイッチの動作原理	ライトオン

応答時間

応答時間	0.5 ms
スタンバイ遅延	100 ms

コネクタ

コネクタ数	1 個数
コネクタ 1	
機能	信号入力 電力供給
コネクタの種類	ケーブル
ケーブル長	2,000 mm
シースの素材	PVC
ケーブル色	黒色
心線数	3 -芯
心線断面	0.08 mm²

機械の仕様

寸法 (幅 x 高さ x 長さ)	16.2 mm x 30 mm x 6.8 mm
筐体の素材	プラスチック
筐体 プラスチック	PC-PBT
レンズカバーの素材	プラスチック
正味重量	40 g
筐体色	黒色

操作と表示

表示の種類	LED
LEDの数	2 個数

周囲データ

周囲温度、動作時	-25 ... 55 °C
周囲温度、保管時	-25 ... 75 °C

認証

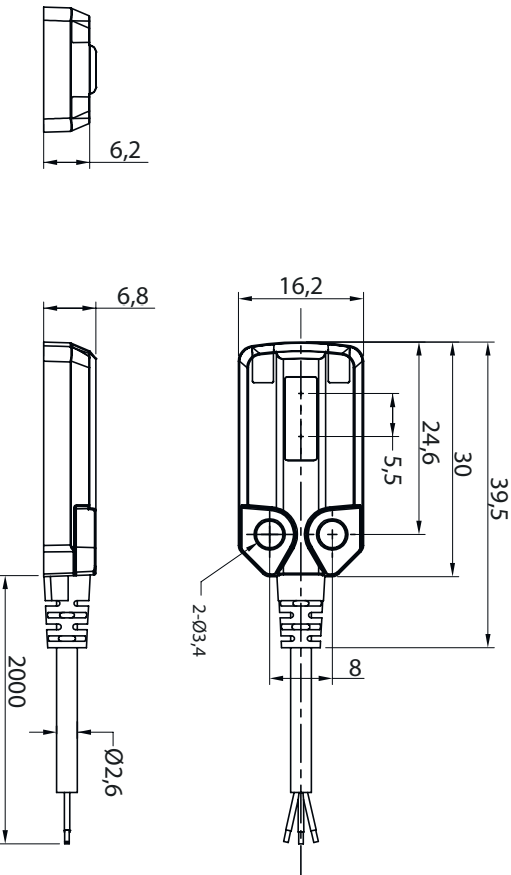
保護等級	IP 67
適応基準	IEC 60947-5-2

分類

関税分類番号	85365019
ECLASS 5.1.4	27270901
ECLASS 8.0	27270901
ECLASS 9.0	27270901
ECLASS 10.0	27270901
ECLASS 11.0	27270901
ECLASS 12.0	27270901
ECLASS 13.0	27270901
ECLASS 14.0	27270901
ECLASS 15.0	27270901
ETIM 5.0	EC002716
ETIM 6.0	EC002716
ETIM 7.0	EC002716
ETIM 8.0	EC002716
ETIM 9.0	EC002716
ETIM 10.0	EC002716

寸法図

すべての寸法表記はミリメートル



電気的接続

コネクタ 1

機能	信号入力
	電力供給
コネクタの種類	ケーブル
ケーブル長	2,000 mm
シースの素材	PVC
ケーブル色	黒色
心線数	3 -芯
心線断面	0.08 mm²

心線色

心線ア割り当て

茶色	V+
黒色	OUT
青	GND

操作と表示


LED ディスプレー 意味

1	緑、連続点灯	動作可能状態
---	--------	--------

操作と表示

LED	ディスプレイ	意味
2	橙、連続点灯 橙、点滅	物体が検出されました 過電流

適したトランスミッタ

	製品番号	名称	動作範囲 限界動作範囲	説明
	50140838	LS22	0 ... 1 m	アプリケーション: 小型パーツの検出 光源: LED, 赤 供給電圧: DC コネクタ: ケーブル, 2,000 mm, 2 -芯

注意

 目的にかなったご利用にご注意ください！



- この製品はセーフティセンサーではなく、個人の保護のためのものではありません。
- この製品は有資格者のみが操作できます。
- 使用目的に応じた製品をご使用してください。