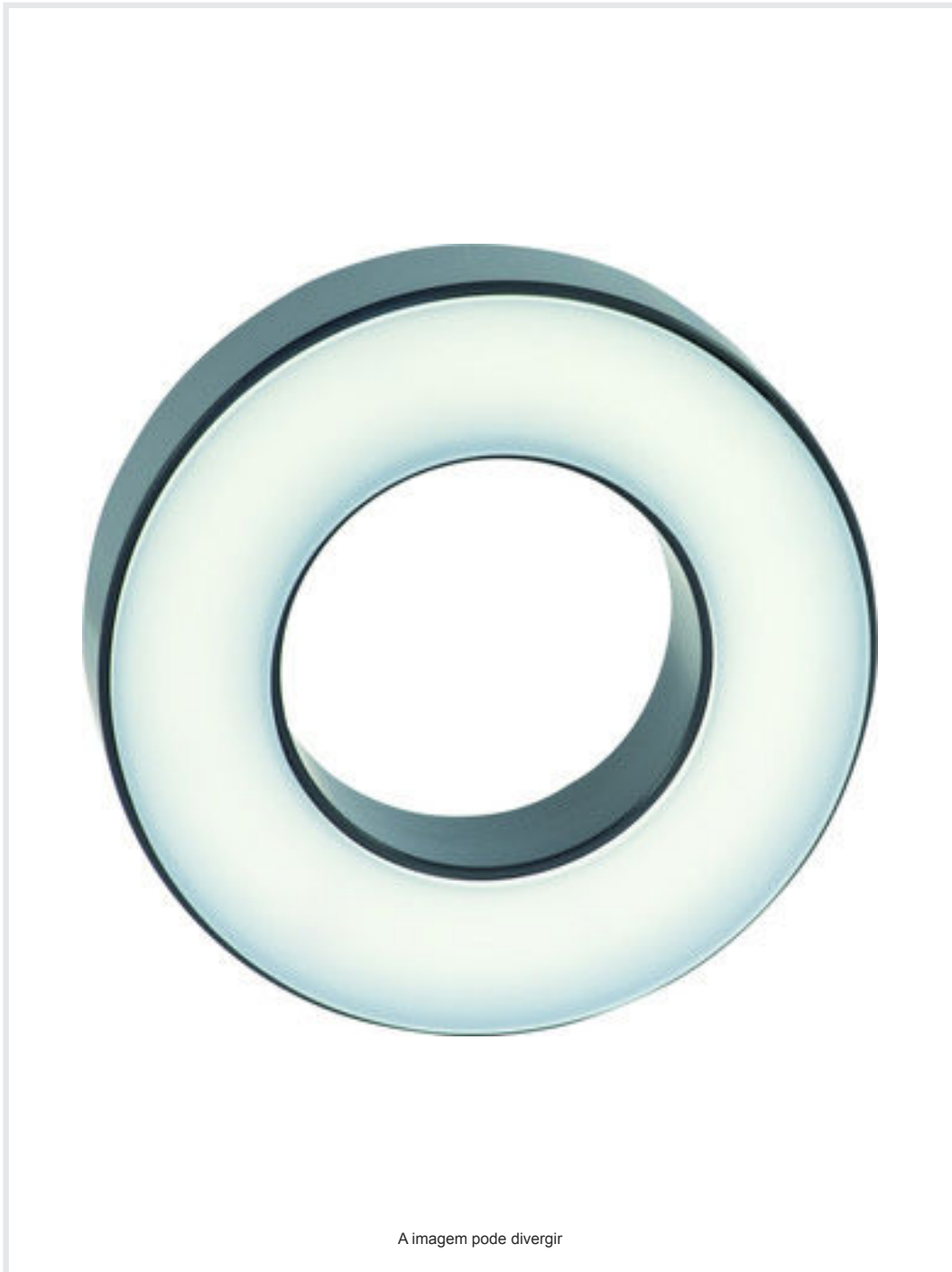


Folha de dados técnicos

Iluminação

N.º do art.: 50151369

IL RL 070/130 IR 300



A imagem pode divergir

Conteúdo

- Dados técnicos
- Desenhos dimensionais
- Conexão elétrica
- Operação e indicação
- Notas
- Acessórios



Dados técnicos

Dados básicos

Tipo	Anel de luz
Adequado para	IVS 1000i & DCR 1000i

Funções

Funções	Operação por trigger Regulagem de potência integrada
---------	---

Dados óticos

Fonte de luz	LED, Infravermelho
Comprimento de onda	850 nm
Forma do sinal transmitido	Pulsado
Grupo de LEDs	Grupo isento (conforme a norma EN 62471)
Ângulo de abertura, máx.	30 °

Dados elétricos

Proteção do circuito	Proteção contra troca de polos
----------------------	--------------------------------

Dados de desempenho

Tensão de alimentação U_B	18 ... 35 V, CC
Consumo, máx.	8,9 W, A 24 V CC

Entradas

Número de entradas de chaveamento digitais	1 Unid.
--	---------

Entradas de chaveamento

Tipo de tensão	CC
Tensão de chaveamento	Trigger high 3,3 ... 35,0 V (high) / < 2,8 V (low)

Entrada de chaveamento digital 1

Função	Trigger
--------	---------

Conexão

Número de conexões	1 Unid.
--------------------	---------

Conexão 1

Função	Alimentação de tensão Trigger
Tipo de conexão	Conector redondo
Tamanho da rosca	M12
Tipo	male
Material	Metal
Número de polos	4 polos
Codificação	Código A

Dados mecânicos

Execução	Anel
Espessura	29 mm
Diâmetro de fora	130 mm
Diâmetro de dentro	70 mm
Material da carcaça	Metal
Carcaça plástico	PC
Carcaça metal	Alumínio anodizado
Material da cobertura da parte ótica	Plástico / PMMA
Peso líquido	425 g
Cor da carcaça	Preto

Operação e indicação

Tipo de indicação	LED
Número de LEDs	1 Unid.
Elementos de comando	Botão rotativo
Função do elemento de comando	Brilho Trigger

Dados do ambiente

Temperatura ambiente, operação	0 ... 40 °C
--------------------------------	-------------

Certificações

Grau de proteção	IP 67
Classe de proteção	III
Certificações	c UL US

Área de luz

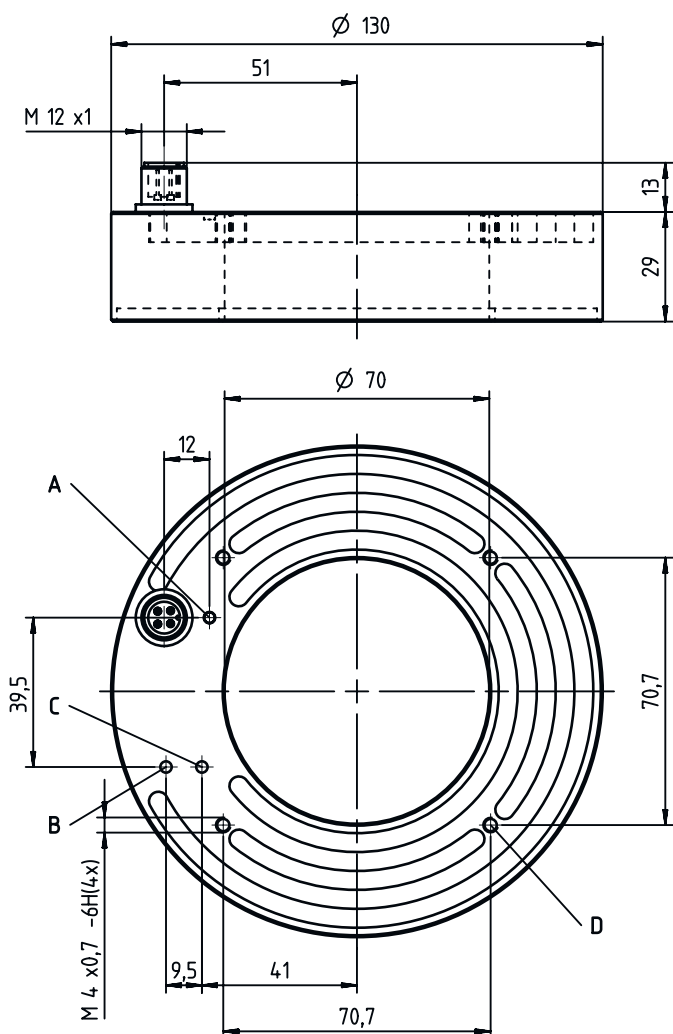
Largura, área de luz ativa	100 mm x 100 mm
----------------------------	-----------------

Classificação

Número da pauta aduaneira	85395000
ECLASS 5.1.4	27310204
ECLASS 8.0	27310204
ECLASS 9.0	27310204
ECLASS 10.0	27310204
ECLASS 11.0	27310204
ECLASS 12.0	27310204
ECLASS 13.0	27310204
ECLASS 14.0	27310204
ECLASS 15.0	27310204
ECLASS 16.0	27310204
ETIM 5.0	EC002498
ETIM 6.0	EC003015
ETIM 7.0	EC003015
ETIM 8.0	EC003015
ETIM 9.0	EC003015
ETIM 10.0	EC003015
UNSPSC 26.08	43211718

Desenhos dimensionais

Todas as medidas em milímetros



- A LED verde
- B Brilho
- C Trigger
- D Rosca M4 x 0,7 (8 mm de profundidade)

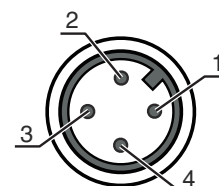
Conexão elétrica

Conexão 1

Função	Alimentação de tensão
	Trigger
Tipo de conexão	Conector redondo
Tamanho da rosca	M12
Tipo	male
Material	Metal
Número de polos	4 polos
Codificação	Código A

Pino Ocupação de pinos



1	V+
2	n.c.
3	GND
4	Trigger IN



Operação e indicação

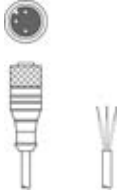

LED	Indicador	Significado
1	Verde, luz contínua	Pronto para operar

Notas

 Respeitar a utilização prevista!	
	<ul style="list-style-type: none"> ⌘ O produto não é um sensor de segurança e não atua para a proteção de pessoas. ⌘ O produto só deve ser colocado em operação por pessoas capacitadas. ⌘ Aplique o produto apenas de acordo com a sua utilização prevista.

Acessórios


Tecnologia de conexão - Cabos de conexão

	N.º do art.	Designação	Artigo	Descrição
	50130638	KD U-M12-3A-V1-050	Cabo de conexão	Aplicação: Resistente a produtos químicos Conexão 1: Conector redondo, M12, Axial, female, 3 polos Conector redondo, LED: Não Conexão 2: Extremidade aberta Blindado: Não Comprimento do cabo: 5.000 mm Material da bainha: PVC
	50130679	KD U-M12-3W-V1-050	Cabo de conexão	Aplicação: Resistente a produtos químicos Conexão 1: Conector redondo, M12, Angular, female, 3 polos Conector redondo, LED: Não Conexão 2: Extremidade aberta Blindado: Não Comprimento do cabo: 5.000 mm Material da bainha: PVC

Tecnologia de conexão - Cabos de ligação

	N.º do art.	Designação	Artigo	Descrição
	50148539	KY IVS 1048-IL	Cabo de ligação	Conexão 1, função: Conexão principal Conexão 1: Conector redondo, M12, Axial, male, Código A, 12 polos Conexão 2: Conector redondo, M12, Axial, female, Código A, 12 polos Conexão 3: Conector redondo, M12, Axial, male, Código A, 4 polos Blindado: Sim Comprimento do cabo, perna 1: 900 mm Comprimento do cabo, perna 2: 300 mm Comprimento do cabo, perna 3: 300 mm

Nota

	<ul style="list-style-type: none"> ⌘ Uma lista com todos os artigos de acessórios disponíveis encontra-se na página da Leuze na internet, na guia Download da página de detalhes do artigo.
--	--