

Fiche technique

Fourche optique

Art. n°: 50153534
GSM06/2.Y1



Contenu

- Caractéristiques techniques
- Encombrement
- Raccordement électrique
- Commande et affichage
- Code d'article
- Remarques



Caractéristiques techniques

Données de base

| | |
|-------------------|------------------------------------|
| Série | 06 |
| Type de montage | Type Y |
| Principe physique | Optique |
| Application | Détection de petites pièces (opak) |

Caractéristiques

| | |
|------|------------|
| MTTF | 942 années |
|------|------------|

Données optiques

| | |
|----------------------------|-----------------|
| Source lumineuse | LED, Infrarouge |
| Longueur d'onde | 940 nm |
| Forme du signal d'émission | Pulsé |

Données de mesure

| | |
|----------------------------|-----------------|
| Reproductibilité | < 0,01 mm |
| Taille minimale des objets | 0,8 mm x 1,2 mm |

Données électriques

| | |
|----------------|--|
| Protection E/S | Protection contre l'inversion de polarité Protection contre les courts-circuits |
|----------------|--|

Données de puissance

| | |
|------------------------------|----------------------|
| Tension d'alimentation U_N | 5 ... 24 V, CC |
| Ondulation résiduelle | 0 ... 10 %, d' U_N |
| Consommation | 0 ... 15 mA |
| Hystérésis de commutation | 50 μ m |

Sorties

| | |
|---|------------|
| Nombre de sorties de commutation numériques | 1 pièce(s) |
|---|------------|

Sorties de commutation

| | |
|------------------------------|---|
| Type | Sortie de commutation numérique |
| Type de tension | CC |
| Courant de commutation, max. | 50 mA |
| Tension de commutation | high : $\geq (U_N - 2 \text{ V})$ low : $\leq 2 \text{ V}$ |

Sortie de commutation 1

| | |
|-------------------------|--------------------------|
| Affectation | Connexion 1, broche 3 |
| Organe de commutation | Transistor, NPN |
| Principe de commutation | Commutable claire/foncée |

Données temps de réaction

| | |
|---|------------|
| Fréquence de commutation | 3.000 Hz |
| Temps de réaction pour faisceau lumineux interrompu | 20 μ s |
| Temps de réaction pour faisceau lumineux non interrompu | 80 μ s |

Connexion

| | |
|----------------------|------------|
| Nombre de connexions | 1 pièce(s) |
|----------------------|------------|

Connexion 1

| | |
|-------------------|---------------------------------------|
| Fonction | Alimentation en tension Signal OUT |
| Type de connexion | Connecteur (pas de 2 mm) |

Données mécaniques

| | |
|--------------------------------|-----------------------------|
| Forme | Fourche |
| Ouverture | 6 mm |
| Profondeur | 8,5 mm |
| Dimensions (l x H x L) | 13,4 mm x 14,9 mm x 22,7 mm |
| Matériau du boîtier | Plastique |
| Boîtier en plastique | PC-ABS |
| Matériau de la fenêtre optique | Plastique |
| Poids net | 15 g |
| Couleur du boîtier | Noir |
| Type de fixation | Fixation traversante |

Commande et affichage

| | |
|------------------|------------|
| Type d'affichage | LED |
| Nombre de LED | 1 pièce(s) |

Caractéristiques ambiantes

| | |
|--------------------------------------|---------------|
| Température ambiante, fonctionnement | -25 ... 55 °C |
| Température ambiante, stockage | -30 ... 80 °C |

Certifications

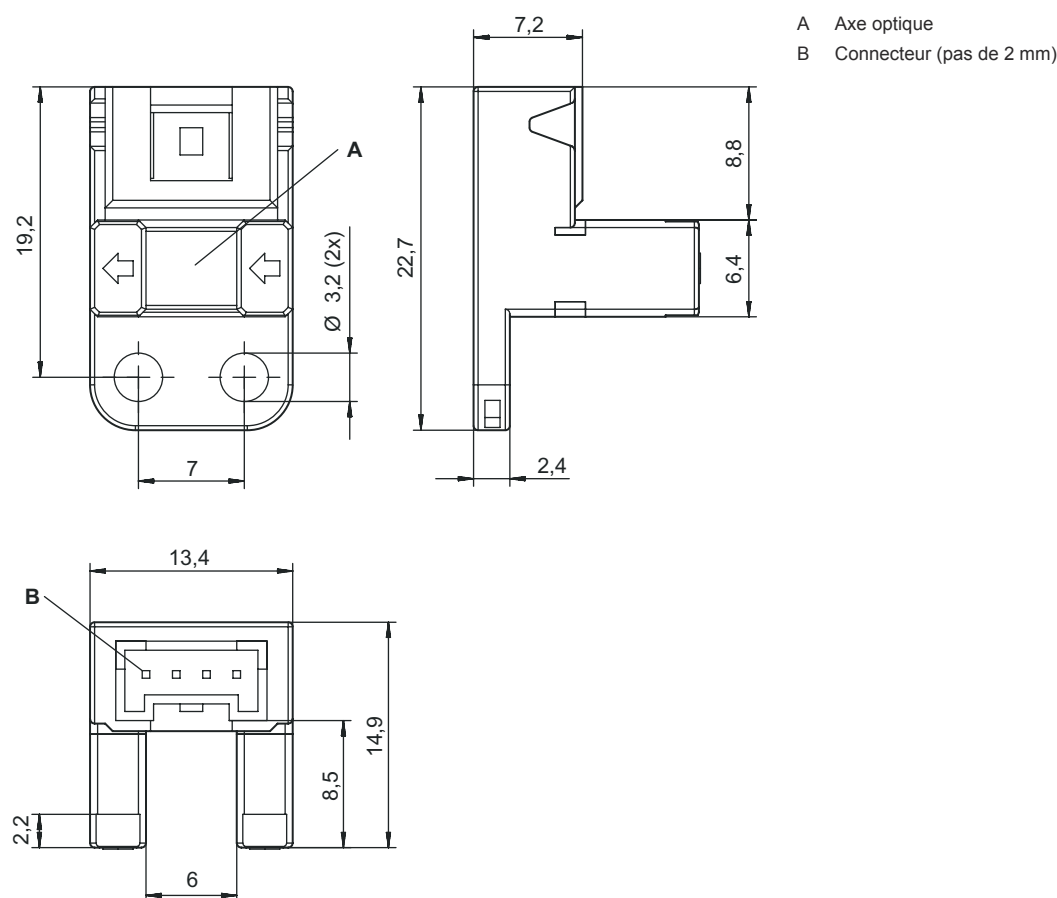
| | |
|----------------------|---------------|
| Indice de protection | IP 40 |
| Classe de protection | III |
| Normes de référence | CEI 60947-5-2 |

Classification

| | |
|--------------------------|----------|
| Numéro de tarif douanier | 85365019 |
| ECLASS 5.1.4 | 27270909 |
| ECLASS 8.0 | 27270909 |
| ECLASS 9.0 | 27270909 |
| ECLASS 10.0 | 27270909 |
| ECLASS 11.0 | 27270909 |
| ECLASS 12.0 | 27270909 |
| ECLASS 13.0 | 27270909 |
| ECLASS 14.0 | 27270909 |
| ECLASS 15.0 | 27270909 |
| ETIM 5.0 | EC002720 |
| ETIM 6.0 | EC002720 |
| ETIM 7.0 | EC002720 |
| ETIM 8.0 | EC002720 |
| ETIM 9.0 | EC002720 |
| ETIM 10.0 | EC002720 |

Encombrement

Toutes les dimensions sont en millimètres



A Axe optique
B Connecteur (pas de 2 mm)

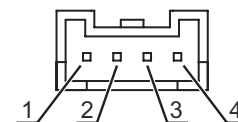
Raccordement électrique

Connexion 1

| | |
|--------------------------|--------------------------|
| Fonction | Alimentation en tension |
| | Signal OUT |
| Type de connexion | Connecteur (pas de 2 mm) |
| Nombre de pôles | 4 pôles |
| Type | Prise mâle |

Broche Affectation des broches

| Broche | Affectation des broches |
|--------|-------------------------|
| 1 | V+ |
| 2 | OUT |
| 3 | IN |
| 4 | GND |



Commande et affichage

| LED | Affichage | Signification |
|-----|--------------------------|--|
| 1 | Lumière rouge permanente | Rayon lumineux non interrompu (commutation claire) |
| | Off | Rayon lumineux interrompu (commutation claire) |
| | Off | Rayon lumineux interrompu (commutation sombre) |
| | Lumière rouge permanente | Rayon lumineux non interrompu (commutation sombre) |

Code d'article

Désignation d'article : AAAAA/BCC.DE-FFFF

| | |
|--------------|---|
| AAAAA | Principe de fonctionnement / module GSM02 : barrière photoélectrique jetable à fourche miniature, largeur de mâchoire 6 mm, profondeur de mâchoire 5,7 mm GSM04 : barrière photoélectrique jetable à fourche miniature, largeur de mâchoire 6 mm, profondeur de mâchoire 8,5 mm GSM06 : barrière photoélectrique jetable à fourche miniature, largeur de mâchoire 6 mm, profondeur de mâchoire de 8,5 mm (connecteur intégré) |
| CC | Sortie de commutation / fonction 4 : sortie transistor PNP, commutant la lumière (entrée = U_B) / commutation sombre (entrée = ouverte) 2 : sortie transistor NPN, commutation claire (entrée = U_B) / commutation sombre (entrée = ouverte) |
| D | Type de montage L : type L F : type F T : type T R : type R K : type K Y : type Y U : type U |
| E | Indicateur LED avec faisceau lumineux ininterrompu 1 : lumière rouge permanente 0 : off |
| FFFF | Raccordement électrique Ne s'applique pas : connecteur (pas de 2 mm), 4 pôles 1000 : câble PVC, longueur standard 1000 mm, 4 brins |

Remarque



Vous trouverez une liste de tous les types d'appareil disponibles sur le site Internet de Leuze à l'adresse www.leuze.com.

Remarques



Respecter les directives d'utilisation conforme !



- ⚠ Le produit n'est pas un capteur de sécurité et ne sert pas à la protection des personnes.
- ⚠ Le produit ne doit être mis en service que par des personnes qualifiées.
- ⚠ Employez toujours le produit dans le respect des directives d'utilisation conforme.

REMARQUE



- ⚠ En mode sombre, ne réglez pas l'entrée (IN) sur Ground (GND).
- ⚠ Couple de serrage pour écrous max. 0,5 Nm.