

Scheda tecnica dati Sistema di montaggio

Cod. art.: 50119333

BTU D12M-D12-B090

Contenuto

- Dati tecnici
- Disegni quotati
- Accessori



La figura può variare

Dati tecnici

Dati di base

Idoneo per il gruppo di prodotti	Fissaggi su barra tonda
Idoneo per	Barra tonda 12 mm

Dati meccanici

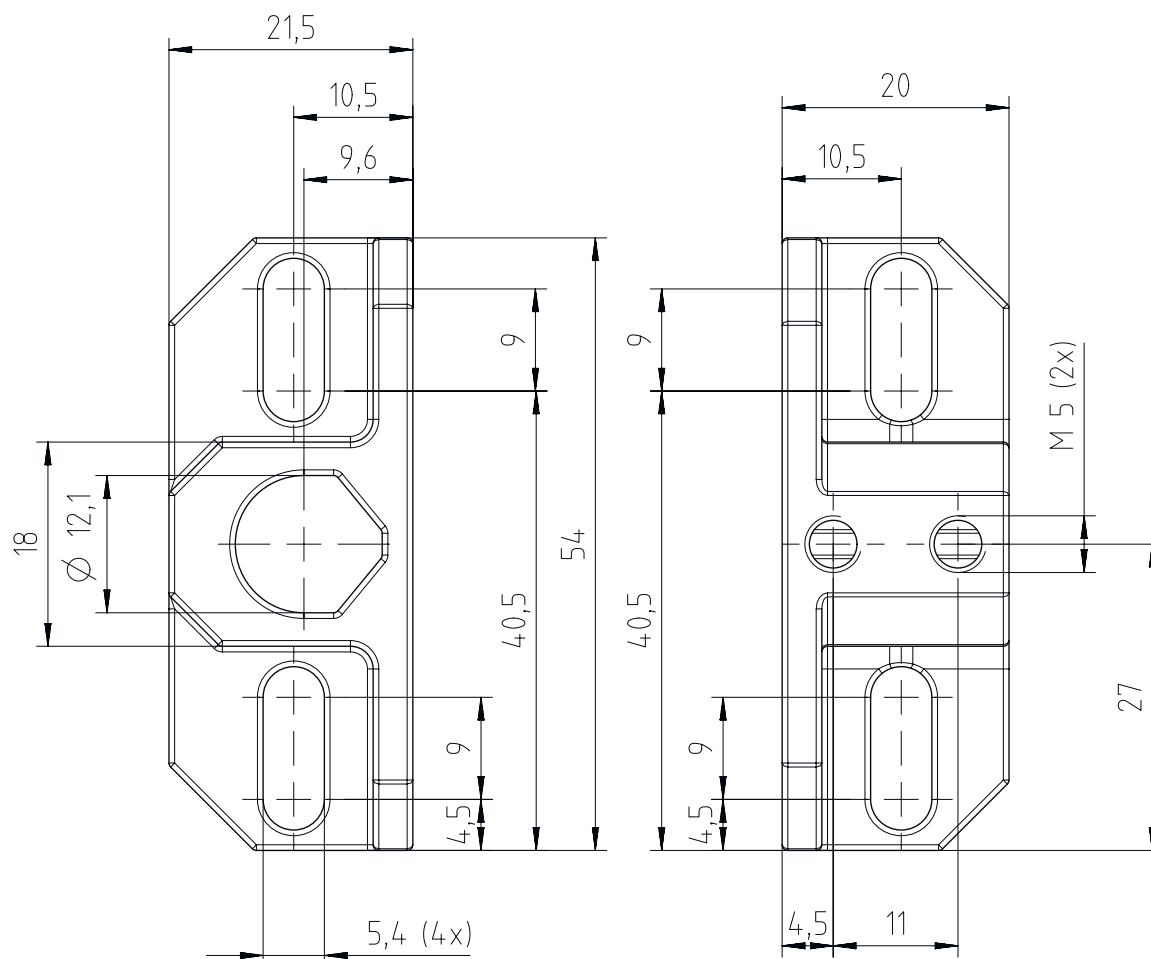
Denominazione normalizzata dell'elemento di fissaggio, metallo	Alluminio pressofuso
Peso netto	24 g
Modello di elemento di fissaggio	Sistema di montaggio
Tipo di fissaggio, lato impianto	Fissaggio passante Per barra tonda 12 mm
Tipo di fissaggio, lato dispositivo	Serrabile
Tipo di elemento di fissaggio	Orientabile di 360° Rigido Serrabile
Materiale dell'elemento di fissaggio	Metallo

Classificazione

Voce tariffaria doganale	83024900
ECLASS 5.1.4	27279202
ECLASS 8.0	27279202
ECLASS 9.0	27273701
ECLASS 10.0	27273701
ECLASS 11.0	27273701
ECLASS 12.0	27273701
ECLASS 13.0	27273701
ECLASS 14.0	27273701
ECLASS 15.0	27273701
ECLASS 16.0	27273701
ETIM 5.0	EC002498
ETIM 6.0	EC003015
ETIM 7.0	EC003015
ETIM 8.0	EC003015
ETIM 9.0	EC003015
ETIM 10.0	EC003015
UNSPSC 26.08	31242100



Disegni quotati

Tutte le dimensioni in millimetri







Accessori

Tecnica di fissaggio - Fissaggi su barra tonda

	Cod. art.	Designazione	Articolo	Descrizione
	50132565	BTU D12M-Z-230	Barra tonda	Modello di elemento di fissaggio: Barra tonda a forma di Z, 12 mm Fissaggio, lato impianto: Serrabile Fissaggio, lato dispositivo: Serrabile Tipo di elemento di fissaggio: Rigido Materiale: Metallo
	50119325	BTU D12M.5-045-M8	Sistema di montaggio	Modello di elemento di fissaggio: Barra tonda 12 mm Fissaggio, lato impianto: Filettatura di fissaggio Fissaggio, lato dispositivo: Serrabile Tipo di elemento di fissaggio: Rigido Materiale: Acciaio inox

Accessori

	Cod. art.	Designazione	Articolo	Descrizione
	424900	BTU D12M.5-100	Sistema di montaggio	Modello di elemento di fissaggio: Barra tonda 12 mm Fissaggio, lato impianto: Serrabile Fissaggio, lato dispositivo: Serrabile Tipo di elemento di fissaggio: Rigido Materiale: Acciaio inox
	50119323	BTU D12M.5-150	Sistema di montaggio	Modello di elemento di fissaggio: Barra tonda 12 mm Fissaggio, lato impianto: Serrabile Fissaggio, lato dispositivo: Serrabile Tipo di elemento di fissaggio: Rigido Materiale: Acciaio inox
	50119324	BTU D12M.5-250	Sistema di montaggio	Modello di elemento di fissaggio: Barra tonda 12 mm Fissaggio, lato impianto: Serrabile Fissaggio, lato dispositivo: Serrabile Tipo di elemento di fissaggio: Rigido Materiale: Acciaio inox
	50132564	BTU D12M.5-Z-230	Barra tonda	Modello di elemento di fissaggio: Barra tonda a forma di Z, 12 mm Fissaggio, lato impianto: Serrabile Fissaggio, lato dispositivo: Serrabile Tipo di elemento di fissaggio: Rigido Materiale: Acciaio inox

Avviso



È possibile trovare una lista con tutti gli accessori disponibili sul sito di Leuze nel registro Download della pagina di dettaglio del prodotto.