

기술 데이터 시트

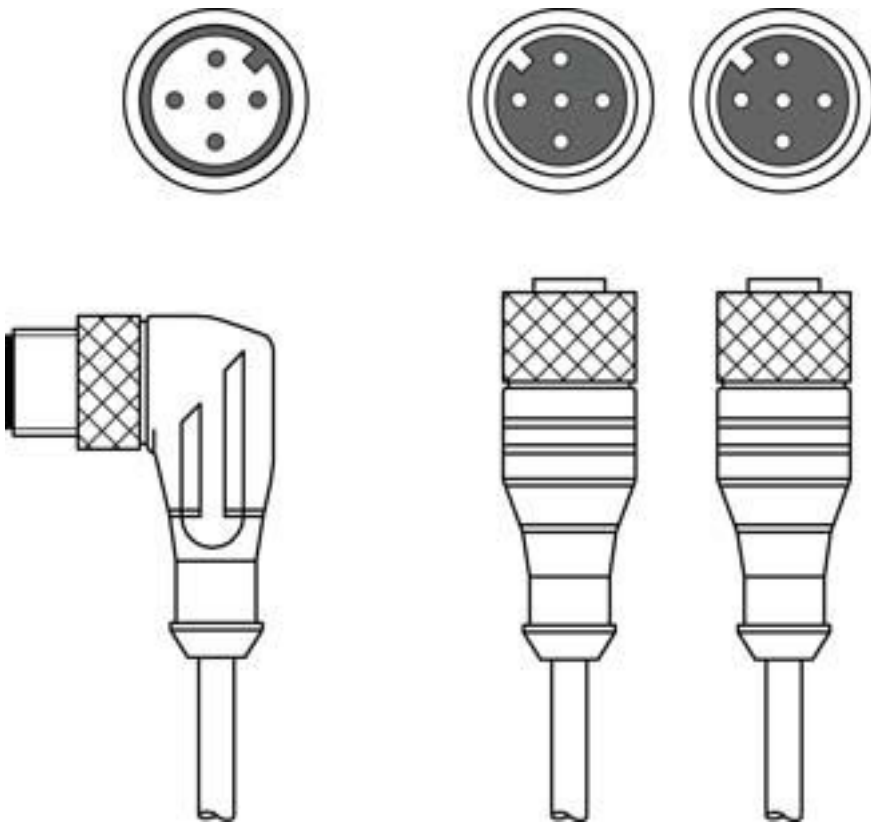
상호접속 케이블

품목 번호: 548951

CB-M12-Y1A

내용

- 기술 데이터
- 전기 연결
- 회로도
- 액세서리



그림과 차이가 날 수 있습니다



기술 데이터

연결

연결 1

| | |
|--------|--------|
| 연결부 종류 | 원형 커넥터 |
| 나사 크기 | M12 |
| 유형 | Male |
| 손잡이 재료 | PUR |
| 손잡이 색상 | 흑색 |
| 핀 개수 | 5 핀 |
| 엔코딩 | A-코딩됨 |
| 버전 | 굴절형 |

연결 2

| | |
|--------|--------|
| 연결부 종류 | 원형 커넥터 |
| 나사 크기 | M12 |
| 유형 | 암 |
| 손잡이 재료 | PUR |
| 손잡이 색상 | 흑색 |
| 핀 개수 | 5 핀 |
| 엔코딩 | A-코딩됨 |
| 버전 | 액시얼 |

연결 3

| | |
|--------|-------------|
| 연결부 종류 | 원형 커넥터 |
| 나사 크기 | M12 |
| 유형 | 암 |
| 손잡이 재료 | PUR |
| 핀 개수 | 5 핀 |
| 엔코딩 | A-코딩됨 |
| 버전 | 액시얼 |
| 손잡이 색상 | 흑색 |
| 브리지 | 핀 1 <-> 핀 4 |

케이블 특성

| | |
|-------------|----------------------|
| 와이어 개수 | 5 개수 |
| 와이어 단면 | 0.34 mm ² |
| AWG | 22 |
| 덮개 색상 | 흑색 |
| 차폐됨 | 예 |
| 실리콘 불포함 | 예 |
| 케이블 모델 | 분배기 케이블 |
| 케이블 직경(외경) | 6 mm |
| 케이블 길이 | 10,750 mm |
| 다리 1 케이블 길이 | 750 mm |
| 다리 2 케이블 길이 | 10,000 mm |
| 덮개 재료 | PUR |
| 와이어 절연 | PP |
| 드래그 체인 적합성 | 아니요 |

기술 데이터

| | |
|------|-------|
| 키 넓이 | 13 mm |
|------|-------|

환경 데이터

| | |
|------------|---------------|
| 작동 시 주변 온도 | -25 ... 80 °C |
|------------|---------------|

인증

| | |
|-------|-------|
| 보호 등급 | IP 67 |
| 인증 | c UL |
| | UL |

분류

| | |
|--------------|----------|
| HS 번호 | 85444290 |
| ECLASS 5.1.4 | 27279201 |
| ECLASS 8.0 | 27279218 |
| ECLASS 9.0 | 27060311 |
| ECLASS 10.0 | 27060311 |
| ECLASS 11.0 | 27060311 |
| ECLASS 12.0 | 27060311 |
| ECLASS 13.0 | 27060311 |
| ECLASS 14.0 | 27060311 |
| ETIM 5.0 | EC001855 |
| ETIM 6.0 | EC001855 |
| ETIM 7.0 | EC001855 |
| ETIM 8.0 | EC001855 |
| ETIM 9.0 | EC001855 |

전기 연결

연결 1

| | |
|--------|--------|
| 연결부 종류 | 원형 커넥터 |
| 나사 크기 | M12 |
| 유형 | Male |
| 손잡이 재료 | PUR |
| 손잡이 색상 | 흑색 |
| 핀 개수 | 5 핀 |
| 엔코딩 | A-코딩됨 |
| 버전 | 굴절형 |

연결 2

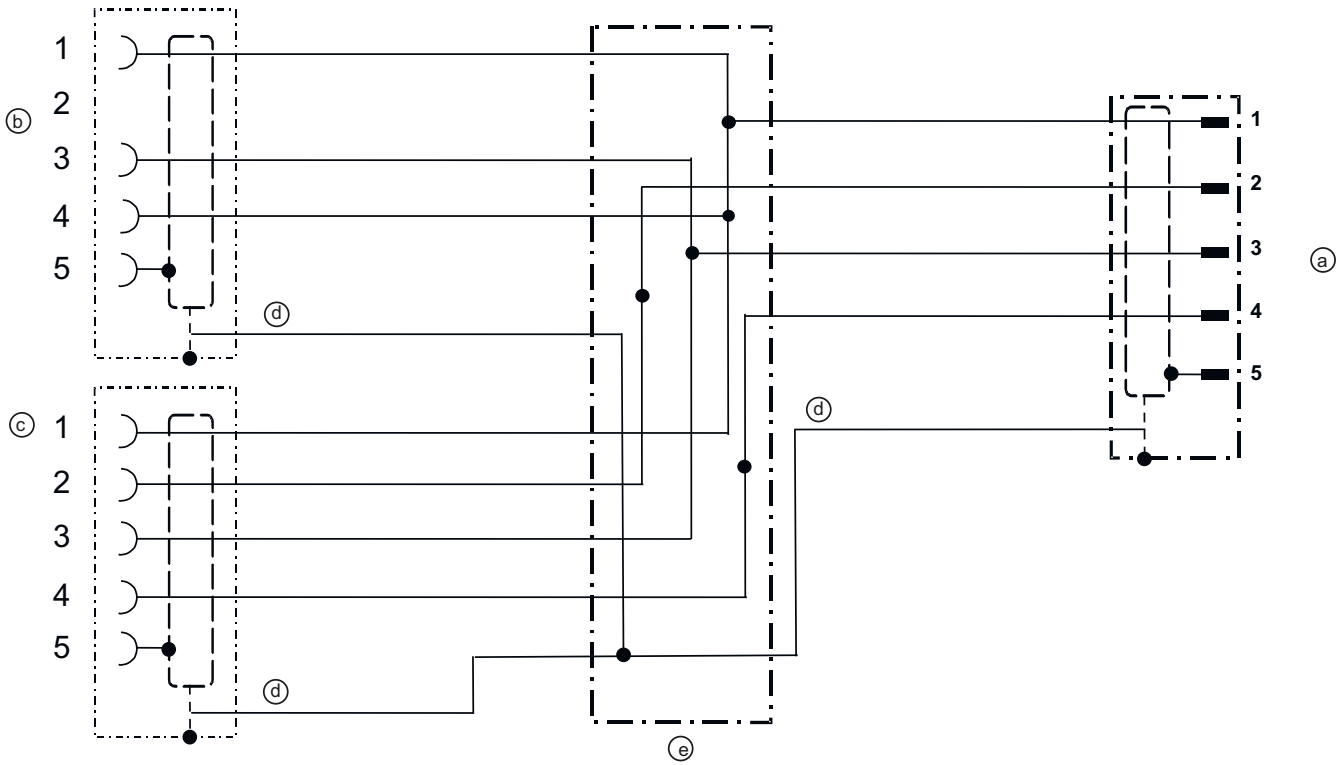
| | |
|--------|--------|
| 연결부 종류 | 원형 커넥터 |
| 나사 크기 | M12 |
| 유형 | 암 |
| 손잡이 재료 | PUR |
| 손잡이 색상 | 흑색 |
| 핀 개수 | 5 핀 |
| 엔코딩 | A-코딩됨 |
| 버전 | 액시얼 |

연결 3

| | |
|--------|-------------|
| 연결부 종류 | 원형 커넥터 |
| 나사 크기 | M12 |
| 유형 | 암 |
| 손잡이 재료 | PUR |
| 핀 개수 | 5 핀 |
| 엔코딩 | A-코딩됨 |
| 버전 | 액시얼 |
| 손잡이 색상 | 흑색 |
| 브리지 | 핀 1 <-> 핀 4 |

회로도

배선도



- a 커넥터, M12 d 실드
- b 소켓, M12 e T 커넥터
- c 소켓, M12

액세서리

일반

| | 품목 번호 | 명칭 | 품목 | 설명 |
|--|----------|---------------|----|---|
| | 50132266 | TT-Set 0,6-13 | 공구 | 종류: 토크 렌치 키 넓이: 13 mm 토크: 0.6 N·m 재료: 플라스틱, 스테인리스 주변 온도: -40 ... 120 °C |

참고

☞ 제공되는 모든 액세서리 품목의 목록은 로이체 웹 사이트에서 품목 세부사항 페이지의 다운로드 탭을 참조하십시오.