

## Scheda tecnica dati Sistema di montaggio

Cod. art.: 50152261

BTU 500M

### Contenuto

- Dati tecnici
- Disegni quotati
- Avvisi



La figura può variare

## Dati tecnici

### Dati di base

Idoneo per	Laser scanner di sicurezza RSL 200
------------	------------------------------------

### Dati meccanici

Dimensioni (P x H x L)	112 mm x 81,2 mm x 29 mm
Peso netto	398 g
Colore dell'alloggiamento	Nero
Modello di elemento di fissaggio	Sistema di montaggio, possibilità di regolazione su 2 assi
Tipo di fissaggio, lato impianto	Fissaggio passante
Tipo di fissaggio, lato dispositivo	Avvitabile
Campo di oscillazione	-5 ... 5 °
Materiale dell'elemento di fissaggio	Acciaio

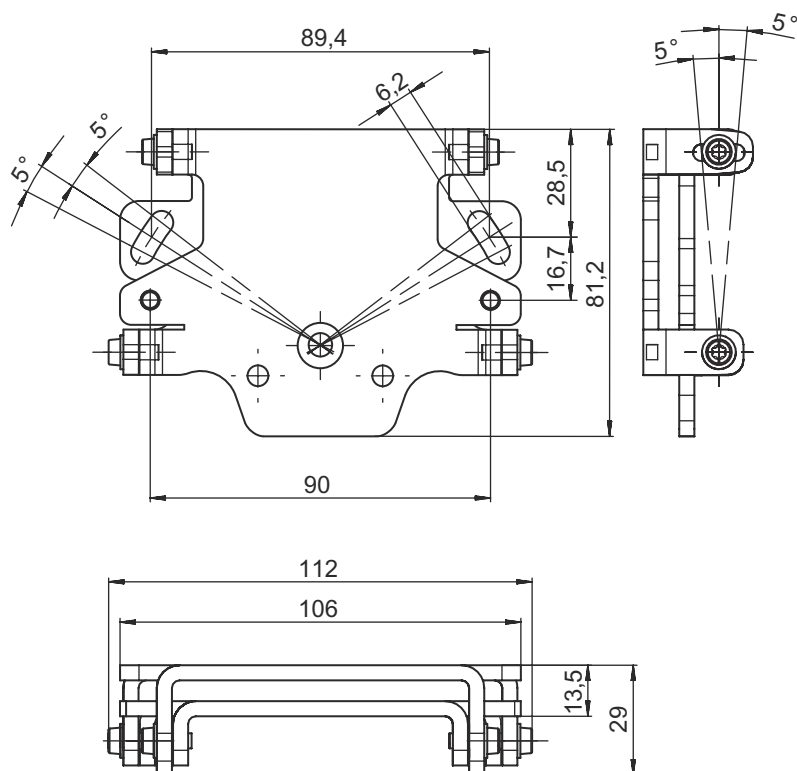
### Classificazione

Voce tariffaria doganale	73182900
ECLASS 5.1.4	27279202
ECLASS 8.0	27279202
ECLASS 9.0	27273701
ECLASS 10.0	27273701
ECLASS 11.0	27273701
ECLASS 12.0	27273701
ECLASS 13.0	27273701
ECLASS 14.0	27273701
ECLASS 15.0	27273701
ECLASS 16.0	27273701
ETIM 5.0	EC002498
ETIM 6.0	EC003015
ETIM 7.0	EC003015
ETIM 8.0	EC003015
ETIM 9.0	EC003015
ETIM 10.0	EC003015

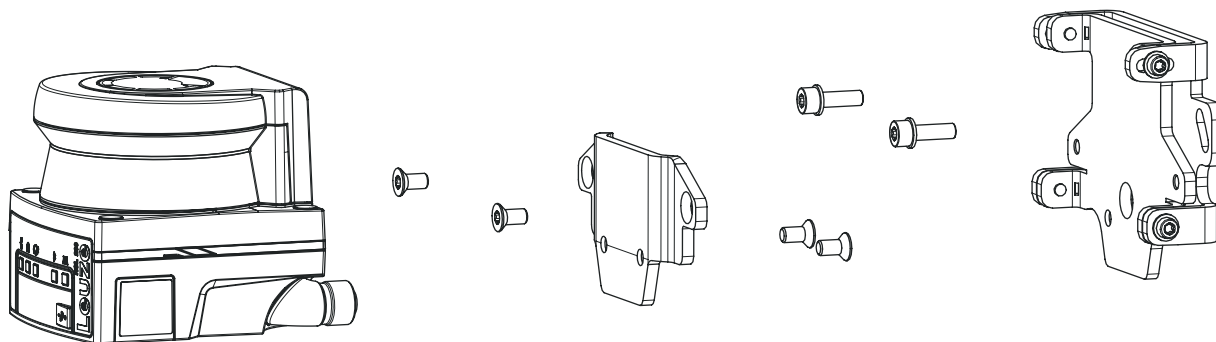
## Disegni quotati

Tutte le dimensioni in millimetri

### Sistema di montaggio BTU 500M



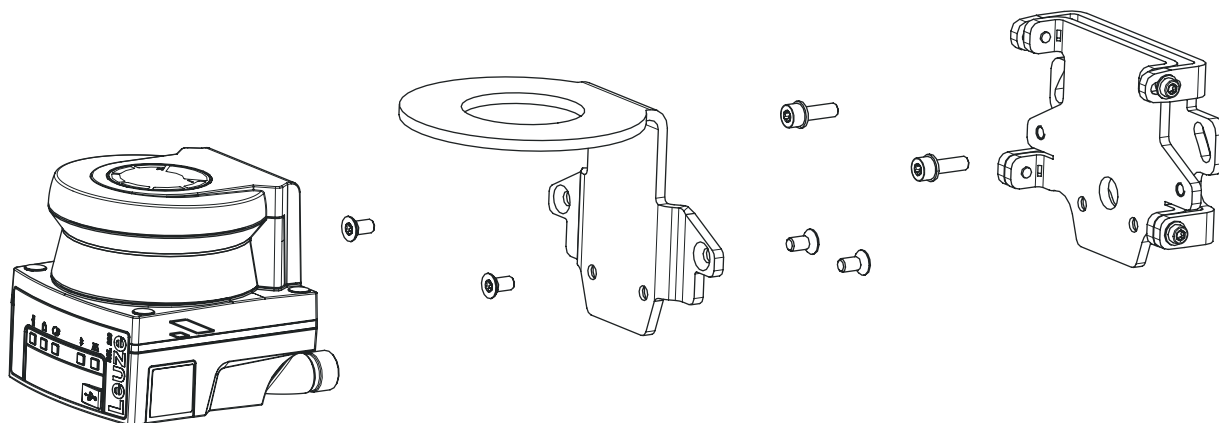
### Montaggio con staffa a parete e adattatore di montaggio



- Montare il supporto a parete sul lato dell'impianto. A tale scopo sono incluse due viti a testa cilindrica M5x16 con rondelle.
- Montare il sensore di sicurezza sull'adattatore di fissaggio BT 500M utilizzando le viti a testa svasata M5x10 in dotazione (coppia di serraggio = 2,3 Nm).
- Montare il sensore di sicurezza (con l'adattatore di fissaggio) sul sistema di montaggio BTU 500M. Fissare la vite a testa svasata con 4,5 Nm.
- Allineare il sensore di sicurezza sul sistema di montaggio BTU 500M in verticale e in orizzontale:
  - attraverso i fori oblunghi nella sezione della parete con le viti a testa cilindrica M5 e le viti a testa cilindrica M5.
  - l'inclinazione attraverso i fori scanalati delle viti M4 della testata cilindri.

## Disegni quotati

### Montaggio con supporto a parete e staffa di protezione



- Montare il supporto a parete sul lato dell'impianto. A tale scopo sono incluse due viti a testa cilindrica M5x16 con rondelle.
- Montare il sensore di sicurezza sulla staffa di protezione della BTP 500M utilizzando le viti a testa svasata M5x10 in dotazione (coppia di serraggio = 2,3 Nm).
- Montare il sensore di sicurezza (con la staffa di protezione) sul sistema di montaggio BTU 500M. Fissare la vite a testa svasata con 4,5 Nm.
- Allineare il sensore di sicurezza sul sistema di montaggio BTU 500M in verticale e in orizzontale:
  - attraverso i fori oblungi nella sezione della parete con le viti a testa cilindrica M5 e le viti a testa cilindrica M5.
  - l'inclinazione attraverso i fori scanalati delle viti M4 della testata cilindri.

## Avvisi

### AVVISO



Lo scanner può anche essere montato direttamente sul sistema di montaggio senza la staffa di protezione BTP 500M o l'adattatore di montaggio BT 500M. Occorre tenere presente che il campo di scansione è limitato a -135° ... +135°.