

Karta danych technicznych

Rygiel zabezpieczający

Nr art.: 50137340

L300-M41M12B8-MLM24-UCA

Treść

- Dane techniczne
- Rysunki wymiarowe
- Przyłącze elektryczne
- Akcesoria



Ilustracja może się różnić od stanu rzeczywistego



Dane techniczne

Dane bazowe

Seria	L300
zawarty	1 szt. aktywator
	1 szt. rygiel zabezpieczający

Funkcje

Funkcje	Urządzenie blokujące z rygłem zgodnie z EN ISO 14119 (o konstrukcji 4)
Tryb aktywacji wyjść bezpieczeństwa	Wyjścia bezpieczeństwa aktywne przy zamkniętych i zablokowanych drzwiach ochronnych
Zasada działania	Zasada prądu roboczego – aktywator zablokowany przy dezaktywowanym elektromagnesie

Wartości znamionowe

SIL	3, IEC 61508
SILCL	3, IEC/EN 62061
Performance Level (PL)	do e włącznie, EN ISO 13849-1
MTTF _d	2.725 years, EN ISO 13849-1
PFH _D	1,17E-9 per hour
Okres użytkowania T _M	20 years, EN ISO 13849-1
Kategoria	4, EN ISO 13849-1
DC	High
Stopień kodowania	wysoki, EN ISO 14119

Dane elektryczne

Rodzaj podłączenia	Połączenie pojedyncze
Zewnętrzne zabezpieczenie obwodu zasilania	2A typ Gg (lub równoważnościowy)

Parametry wydajnościowe

Napięcie zasilające U _B	24 V, DC, -10 ... 10 %
Pobór prądu, maks.	1.200 mA

Wejścia

Liczba cyfrowych wejść przełączających	2 Piece(s)
--	------------

Wejścia przełączające

Rodzaj	Cyfrowe wejście przełączające
Napięcie przełączające, typ.	24 V
Rodzaj napięcia	DC
Pobór prądu, typ.	5 mA

Cyfrowe wejście przełączające 1

Funkcja	I4 Wejście aktywujące elektromagnesu
---------	--------------------------------------

Cyfrowe wejście przełączające 2

Funkcja	I3 Wejście programistyczne / Reset wejścia sterującego
---------	--

Wyjścia

Liczba zabezpieczających wyjść przełączających (OSSD)	2 Piece(s)
Liczba cyfrowych wyjść przełączających	2 Piece(s)

Przełączające wyjścia bezpieczeństwa

Rodzaj	Zabezpieczające wyjście przełączające OSSD
Rodzaj napięcia	DC

Zabezpieczające wyjście przełączające 1

Element przełączający	Tranzystor, PNP
-----------------------	-----------------

Zabezpieczające wyjście przełączające 2

Element przełączający	Tranzystor, PNP
-----------------------	-----------------

Wyjścia przełączające

Rodzaj	Cyfrowe wyjście przełączające
Rodzaj napięcia	DC

Wyjście przełączające 1

Element przełączający	Tranzystor, PNP
Funkcja	O3 Wyjście sygnalizacyjne Urządzenie ochronne zamknięte

Wyjście przełączające 2

Element przełączający	Tranzystor, PNP
Funkcja	O4 Wyjście sygnalizacyjne Urządzenie ochronne zablokowane

Przyłącze

Liczba przyłączy	1 Piece(s)
------------------	------------

Przyłącze 1

Funkcja	Połączenie z PLC
	Przyłącze stykowe
	Zasilanie napięciem

Rodzaj przyłącza	Wtyczki okrągłe
------------------	-----------------

Rozmiar gwintu	M12
----------------	-----

Typ	male
-----	------

Materiał	Metal
----------	-------

Liczba pinów	8 -pin
--------------	--------

Kodowanie	Z kodowaniem A
-----------	----------------

Właściwości wydajności

Dane mechaniczne

Materiał obudowy	Metal
Kolor obudowy	czerwony
	szary
Rodzaj mocowania	Mocowanie przelotowe
Strona wejścia kablowego	od dołu
Prędkość dojazdu	0,001 ... 0,5 m/s
Siła przytrzymująca, maks.	9.750 N
Żywność mechaniczna	1.000.000 actuation cycles, IEC 60947-5-1 switching cycles
Częstość uruchamiania, maks.	600 per hour, IEC 60947-5-1
Siła wyciągająca, aktywator odblokowany	30 N

Dane czujnika RFID

Zabezpieczony odstęp przełączania S _{ao}	2 mm
Zabezpieczony odstęp wyłączenia S _{ar}	10 mm (aktywator zablokowany)
	4 mm (aktywator niezablokowany)
Znamionowy odstęp przełączania S _n	2,5 mm
Dokładność powtarzania	≤ 10 % S _n
Maksymalna częstotliwość przełączania	1 Hz

Dane techniczne

Obsługa i wskazanie

Rodzaj wskazania	LED
Liczba LED	5 Piece(s)
Elementy sterujące	Standard

Dane otoczenia

Temperatura otoczenia podczas eksploatacji	-20 ... 50 °C
Temperatura otoczenia w miejscu przechowywania	-40 ... 75 °C

Certyfikaty

Stopień ochrony	IP 67
	IP 69K
Dopuszczenia	c UL US
	ECOLAB
	TÜV Süd

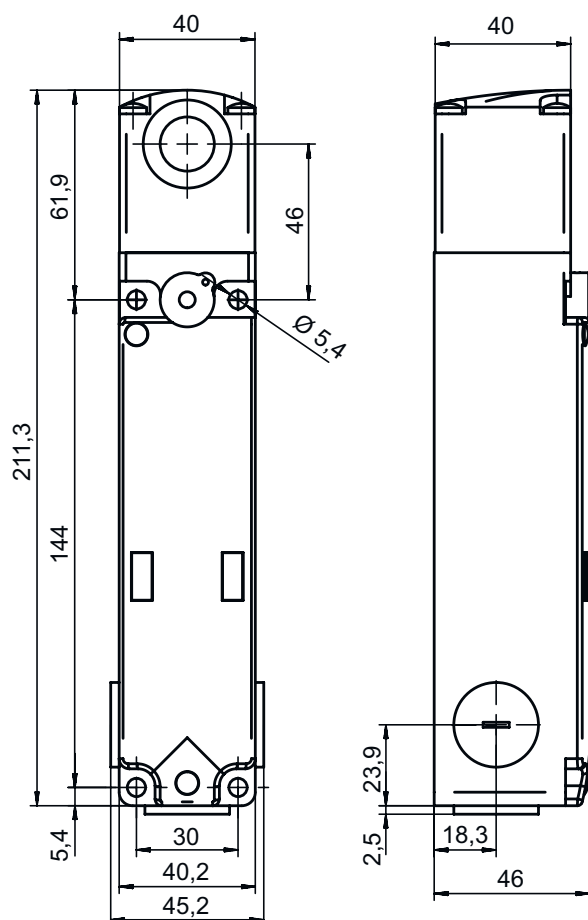
Klasyfikacja

eCl@ss 5.1.4	27272603
eCl@ss 8.0	27272603
eCl@ss 9.0	27272603
eCl@ss 10.0	27272603
eCl@ss 11.0	27272603
ETIM 5.0	EC002593
ETIM 6.0	EC002593
ETIM 7.0	EC002593

Rysunki wymiarowe

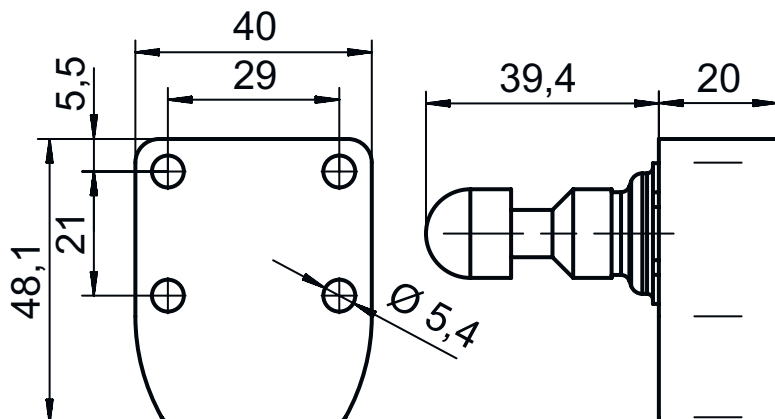
Wszystkie wymiary są podane w milimetrach

Rygiel zabezpieczający



Rysunki wymiarowe

Element uruchamiający

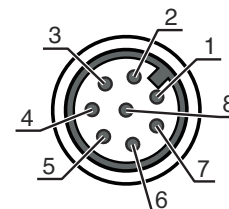


Przyłącze elektryczne

Przyłącze 1

Funkcja	Połączenie z PLC Przyłącze stykowe Zasilanie napięciem
Rodzaj przyłącza	Wtyczki okrągłe
Rozmiar gwintu	M12
Typ	male
Materiał	Metal
Liczba pinów	8 -pin
Kodowanie	Z kodowaniem A

Pin	Obsadzenie pinów	Kolor żyły
1	A1 +24 V	Biały
2	O3 Wyjście sygnalizacyjne Urządzenie ochronne zamknięte	brązowy
3	A2 0V	zielony
4	OS1 Wyjście bezpieczne	żółty
5	O4 Wyjście sygnalizacyjne	szary
6	I3 Wejście programistyczne / Reset wejścia sterującego	różowy
7	OS2 Wyjście bezpieczne	niebieski
8	I4 Wejście aktywujące elektromagnesu	czerwony






Akcesoria


Technika przyłączeniowa – przewody przyłączeniowe

	Nr art.	Oznaczenie	Artykuł	Opis
	50135128	KD S-M12-8A-P1-050	Przewód przyłączeniowy	Przyłącze 1: Wtyczki okrągłe, M12, osiowy, female, Z kodowaniem A, 8 -pin Przyłącze 2: otwarty koniec Ekranowane: Tak Długość przewodu: 5.000 mm Materiał płaszczka: PUR

Akcesoria

	Nr art.	Oznaczenie	Artykuł	Opis
	50135129	KD S-M12-8A-P1-100	Przewód przyłączeniowy	Przyłącze 1: Wtyczki okrągłe, M12, osiowy, female, Z kodowaniem A, 8 -pin Przyłącze 2: otwarty koniec Ekranowane: Tak Długość przewodu: 10.000 mm Materiał płaszczka: PUR
	50135121	KD U-M12-8A-P1-020	Przewód przyłączeniowy	Przyłącze 1: Wtyczki okrągłe, M12, osiowy, female, Z kodowaniem A, 8 -pin Przyłącze 2: otwarty koniec Ekranowane: Nie Długość przewodu: 2.000 mm Materiał płaszczka: PUR
	50135122	KD U-M12-8A-P1-050	Przewód przyłączeniowy	Przyłącze 1: Wtyczki okrągłe, M12, osiowy, female, Z kodowaniem A, 8 -pin Przyłącze 2: otwarty koniec Ekranowane: Nie Długość przewodu: 5.000 mm Materiał płaszczka: PUR

Element uruchamiający

	Nr art.	Oznaczenie	Artykuł	Opis
	50132062 **	AC-L300-UCA	Element uruchamiający	Rodzaj kodowania: Kod unikat Stopień kodowania: wysoki, EN ISO 14119 Wymiary: 40 mm x 48,1 mm x 59,4 mm Kolor obudowy: czerwony Rodzaj mocowania: Mocowanie przelotowe

** objęty dostawą

Wskazówka



Listę z dostępnymi akcesoriami można znaleźć na stronie internetowej Leuze w zakładce Download strony ze szczegółami artykułów.