

Teknik veri sayfası

Sensör kapasitif

Ürün no.: 50136552

LCS-2M30B-F20NNC-M12

İçerik

- Teknik veriler
- Boyutlandırılmış çizimler
- Elektrik bağlantısı
- Devre şeması
- Kumanda ve gösterge
- Ürün anahtarı
- Uyarılar
- Aksesuarlar



Şekil farklılık gösterebilir



Teknik veriler

Temel veriler

| | |
|----------------------------|-------------|
| Seri | LCS-2 |
| Anahtarlama mesafesi S_n | 2 ... 20 mm |
| Güvenilir çalışma mesafesi | 16,2 mm |

Elektrik verileri

| | |
|----------------|--|
| Koruma devresi | Kısa devre koruması Ters kutup koruması |
|----------------|--|

Güç verileri

| | |
|--|-----------------|
| Besleme gerilimi U_B | 10 ... 30 V, DC |
| Artık dalgalanma | 0 ... 10 % |
| Açık devre akımı | 10 mA |
| Sıcaklık kayması, maks. (% cinsinden başlangıç S_n) | 10 % |
| Tekrar edilebilirlik, maks. (% cinsinden başlangıç S_n) | 5 % |
| Ölçüm işletmesi akımı | 200 mA |

Çıkışlar

| | |
|-----------------------------------|--------|
| Dijital anahtarlama çıkışı sayısı | 1 Adet |
|-----------------------------------|--------|

Anahtarlama çıkışları

| | |
|-------------|----------------------------|
| Tür | Dijital anahtarlama çıkışı |
| Voltaj türü | DC |

Anahtarlama çıkışı 1

| | |
|----------------------|-------------------|
| Tahsis | Bağlantı 1, pin 2 |
| Anahtarlama elemanı | Transistör, NPN |
| Anahtarlama prensibi | Açıcı (NC) |

Zaman davranışı

| | |
|----------------------|--------|
| Anahtarlama frekansı | 100 Hz |
|----------------------|--------|

Bağlantı

| | |
|-----------------|--------|
| Bağlantı sayısı | 1 Adet |
|-----------------|--------|

Bağlantı 1

| | |
|---------------------|--------------------|
| İşlev | Gerilim beslemesi |
| | Sinyal ÇIKIŞ |
| Bağlantı türü | Yuvarlak konnektör |
| Vida dişi büyüklüğü | M12 |
| Tip | erkek |
| Malzeme | Metal |
| Kutup sayısı | 4 kutuplu |
| Kodlama | A kodlu |

Mekanik bilgiler

| | |
|---------------------|---------------------------|
| Yapı şekli | Silindirik |
| Vida dişi büyüklüğü | M30 x 1,5 mm |
| Ebatlar (Ø x U) | 30 mm x 98 mm |
| Montaj türü | Gömülü |
| Malzeme gövde | Metal |
| Malzeme aktif yüzey | Plastik, Polibütlen (PBT) |
| Kapak malzemesi | Plastik, Polibütlen (PBT) |

Kumanda ve gösterge

| | |
|------------------------------------|----------------------------|
| Gösterge türü | LED |
| LED sayısı | 1 Adet |
| Kumanda elemanları | Çok geçişli potansiyometre |
| Kumanda elemanının işlevi | Hassasiyet ayarı |
| Anahtarlama mesafesi ayarlanabilir | Evet |

Çevresel veriler

| | |
|-------------------------|---------------|
| Ortam sıcaklığı işletim | -25 ... 70 °C |
|-------------------------|---------------|

Sertifikalar

| | |
|-----------------|---------------|
| Koruma sınıfı | IP 67 |
| Güvenlik sınıfı | III |
| Geçerli norm | IEC 60947-5-2 |

Düzeltilme faktörleri

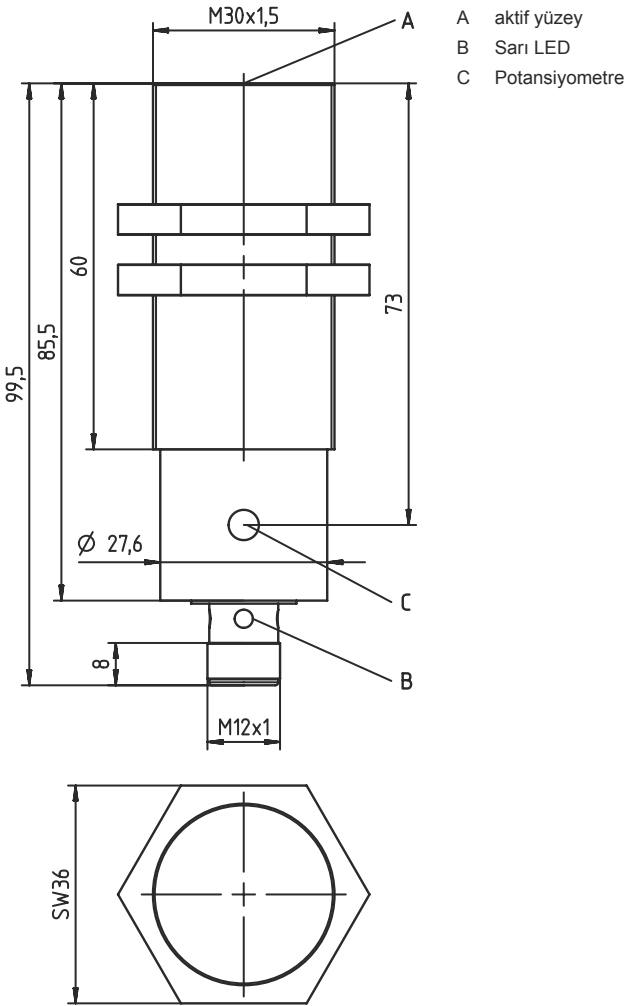
| | |
|-------------------------|---------------|
| Aseton | 0,75 |
| Akrilik reçine | 0,1 ... 0,25 |
| Alkol | 0,85 |
| Amonyak | 0,7 ... 0,85 |
| Anilin | 0,4 |
| Benzin | 0,1 |
| Selüloit | 0,15 |
| Klor sıvısı | 0,1 |
| Ebonit | 0,15 |
| Epoksit reçine | 0,15 ... 0,35 |
| Petrol | 0,05 |
| Etanol | 0,85 |
| Etilen glikol | 0,93 |
| Freon R22 ve 502 (sıvı) | 0,35 |
| Tahıl | 0,15 ... 0,3 |
| Cam | 0,2 ... 0,55 |
| Gliserin | 0,98 |
| Kauçuk | 0,15 ... 0,9 |
| Ahşap, ıslak | 0,6 ... 0,85 |
| Ahşap, kuru | 0,1 ... 0,4 |
| Karbonik asit | 0 |
| Hava | 0 |
| Mermer | 0,5 |
| Un | 0,05 |
| Melamin reçine | 0,25 ... 0,55 |
| Süt tozu | 0,2 |
| Naylon | 0,2 ... 0,3 |
| Yağlı kağıt | 0,25 |
| Kağıt | 0,1 |
| Poliamit | 0,3 |
| Polyester reçine | 0,15 ... 0,5 |
| Prespan | 0,1 ... 0,3 |
| PTFE | 0,1 |
| Kuvars cam | 0,2 |
| Tuz | 0,35 |
| Kum | 0,15 ... 0,3 |
| Su | 1 |
| Çimento tozu | 0,25 |
| Şeker | 0,15 |

Teknik veriler

| | |
|-----------------------|----------|
| Gümrük taife numarası | 85365019 |
| eCl@ss 5.1.4 | 27270102 |
| eCl@ss 8.0 | 27270102 |
| eCl@ss 9.0 | 27270102 |
| eCl@ss 10.0 | 27270102 |
| eCl@ss 11.0 | 27270102 |
| ETIM 5.0 | EC002715 |
| ETIM 6.0 | EC002715 |
| ETIM 7.0 | EC002715 |

Boyutlandırılmış çizimler

Tüm ölçü bilgileri milimetre cinsindedir

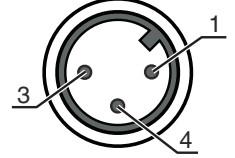


Elektrik bağlantısı

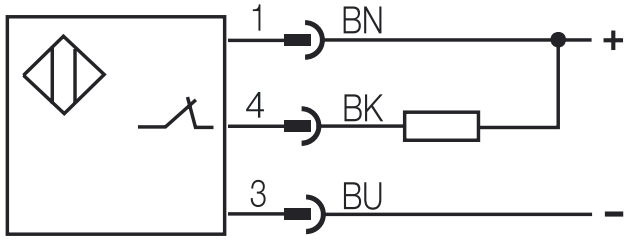
Bağlantı 1

| | |
|---------------------|-------------------|
| İşlev | Gerilim beslemesi |
| | Sinyal ÇIKIŞ |
| Bağlantı türü | Yuvarlak konektör |
| Vida dişi büyüklüğü | M12 |
| Tip | erkek |
| Malzeme | Metal |
| Kutup sayısı | 4 kutuplu |
| Kodlama | A kodlu |

| Pin | Pin tahsisi | İletken rengi |
|-----|---------------|---------------|
| 1 | +10...30 V DC | kahverengi |
| 2 | n.c. | - |
| 3 | GND | Mavi |
| 4 | ÇIKIŞ | siyah |



Devre şeması



Kumanda ve gösterge

| LED | Gösterge | Anlam |
|-----|--------------------|---------------------------------------|
| 1 | sarı, sürekli ışık | Anahtarlama çıkışı/anahtarlama durumu |

Ürün anahtarı

Parça atama: LCS-ABBBC-DDDEFF-GHHHIJJJ KK

| | |
|-----|--|
| LCS | Çalışma prensibi LCS: Kapasitif sensör |
| A | Seri 1: Yapı serisi 1 "Extended" 2: Yapı serisi 2 "Advanced" |
| BBB | Yapı şekli M12: M12 x 1 dış dişli seri M18: M18 x 1 dış dişli seri M30: M30 x 1.5 dış dişli seri Q40: Kübik yapı şeklinde seri, uzunluk 40 mm Q54: Kübik yapı şeklinde seri, uzunluk 54 mm |
| C | Gövde malzemesi B: Pirinç M: Metal P: Plastik/PBT T: PTFE |

Ürün anahtarı

| | |
|------------|---|
| DDD | Ölçüm aralığı / montaj türü F03: Tipik tarama aralığı sınırı 3,0 mm / gömülü monte edilebilir F04: Tipik tarama aralığı sınırı 4,0 mm / gömülü monte edilebilir F05: Tipik tarama aralığı sınırı 5,0 mm / gömülü monte edilebilir F06: Tipik tarama aralığı sınırı 6,0 mm / gömülü monte edilebilir F08: Tipik tarama aralığı sınırı 8,0 mm / gömülü monte edilebilir F10: Tipik tarama aralığı sınırı 10,0 mm / gömülü monte edilebilir F15: Tipik tarama aralığı sınırı 15,0 mm / gömülü monte edilebilir F20: Tipik tarama aralığı sınırı 20,0 mm / gömülü monte edilebilir N06: Tipik tarama aralığı sınırı 6,0 mm / gömülü monte edilemez N08: Tipik tarama aralığı sınırı 8,0 mm / gömülü monte edilemez N15: Tipik tarama aralığı sınırı 15,0 mm / gömülü monte edilemez N25: Tipik tarama aralığı sınırı 25,0 mm / gömülü monte edilemez N30: Tipik tarama aralığı sınırı 30,0 mm / gömülü monte edilemez |
| E | Çıkış fonksiyonu B: Normalde kapalı ve normalde açık kontak N: NPN P: PNP |
| FF | Çıkış sinyali tipi NC: Normalde kapalı kontak NO: Normalde açık kontak NP: Programlanabilir |
| G | Bağlantı kablosu K: Kablo kullanılmayan: kablo yok |
| HHH | Kablo uzunluğu 020: Uzunluk 2.000 mm 003: Uzunluk 300 mm kullanılmayan: kablo yok |
| I | Kablo malzemesi P: PUR T: PTFE V: PVC |
| JJJ | Elektrik bağlantısı M08: M8 yuvarlak soket bağlantısı, 3 kutuplu M12: M12 yuvarlak soket bağlantısı, 4 kutuplu (konnektör) |
| KK | Özel ekipman L: IO-Link arayüzü T: Tanıtma Kullanılmayan: özel ekipman yoktur |

Uyarı



☞ Mevcut tüm cihaz modellerine sahip bir listeyi, www.leuze.com Leuze internet sitesinde bulabilirsiniz.

Uyarılar



Kullanım amacına dikkat edin!









☞ Ürün bir güvenlik sensörü değildir ve personel koruma amaçlı değildir.

☞ Ürün sadece yetkili kişiler tarafından kullanılmalıdır.

☞ Ürünü sadece amacına uygun kullanıma göre kullanın.

Aksesuarlar**Bağlantı teknolojisi - bağlantı kabloları**

| | Ürün no. | Adı | Ürün | Tanım |
|---|----------|--------------------|------------------|--|
|    | 50130654 | KD U-M12-4A-P1-020 | Bağlantı kablosu | Bağlantı 1: Yuvarlak konnektör, M12, eksenel, dişi, A kodlu, 4 kutuplu Bağlantı 2: açık uç Korumalı: Hayır Kablo uzunluğu: 2.000 mm Malzeme kılıf: PUR |
|    | 50130657 | KD U-M12-4A-P1-050 | Bağlantı kablosu | Bağlantı 1: Yuvarlak konnektör, M12, eksenel, dişi, A kodlu, 4 kutuplu Bağlantı 2: açık uç Korumalı: Hayır Kablo uzunluğu: 5.000 mm Malzeme kılıf: PUR |

Uyarı

☞ Mevcut tüm aksesuarların bir listesini, Leuze'nin internet sitesinde, ürün ayrıntıları sayfasındaki İndir sekmesinde bulabilirsiniz.