

## 技術データシート

### 受光量判別型光電センサ

製品番号: 50122552

FT318B.W3/2N-M12

#### 目次

- 仕様書
- 寸法図
- 電氣的接続
- ダイアグラム
- 操作と表示
- 製品キー
- 注意
- その他の情報
- アクセサリ



写真と異なる場合があります



## 仕様書

## 基本仕様

シリーズ	318B
作動原理	スキャン原理

## 特別モデル

特別モデル	90° - 角度レンズ
-------	-------------

## 光学的仕様

動作範囲	保証検出範囲
動作範囲、白90%	0.002 ... 0.1 m
動作範囲、グレー50%	0.005 ... 0.092 m
動作範囲、グレー18%	0.007 ... 0.076 m
動作範囲、黒 6%	0.008 ... 0.065 m
限界動作範囲	一般的な検出範囲
限界動作範囲、白色90%	0.002 ... 0.12 m
限界動作範囲、グレー50%	0.005 ... 0.11 m
限界動作範囲、グレー18%	0.007 ... 0.092 m
限界動作範囲、黒 6%	0.008 ... 0.08 m
光源	LED, 赤
LED 光波長	620 nm
送信号形式	パルス化
LEDグループ	分類外 ( EN 62471に準拠 )

## 電氣的仕様

サプレッサ	極性逆付防止 短絡保護
-------	----------------

## パフォーマンスデータ

供給電圧 $U_B$	10 ... 30 V, DC, リップルを含む
リップル	0 ... 15 %, $U_B$ から
無負荷電流	0 ... 20 mA

## 出力

デジタルスイッチ出力数	2 個数
-------------	------

## スイッチ出力

電圧の種類	DC
スイッチ電流、最大	100 mA
スイッチ電圧	低: $\leq 2.5V$ 高: $\geq (U_B - 2.5V)$

## スイッチ出力 1

アサイメント	コネクタ 1、ピン 4
スイッチエレメント	トランジスタ, NPN
スイッチの動作原理	ライトオン

## スイッチ出力 2

アサイメント	コネクタ 1、ピン 2
スイッチエレメント	トランジスタ, NPN
スイッチの動作原理	ダークオン

## 応答時間

スイッチング周波数	500 Hz
応答時間	1 ms
スタンバイ遅延	300 ms

## コネクタ 1

機能	信号出力 電力供給
コネクタの種類	丸形プラグ
ネジ寸	M12
タイプ	オス
素材	プラスチック
極数	4 -極
コーディング	A-符号化

## 機械の仕様

ネジ寸	M18 x 1 mm
寸法 ( 直径 x 長さ )	18 mm x 60.4 mm
筐体の素材	プラスチック
筐体 プラスチック	ABS
レンズカバーの素材	プラスチック
正味重量	20 g
筐体色	赤 黒色

## 操作と表示

表示の種類	LED
LEDの数	1 個数
コントローラ	ティーチボタン

## 周囲データ

周囲温度、動作時	-40 ... 60 °C
周囲温度、保管時	-40 ... 70 °C

## 認証

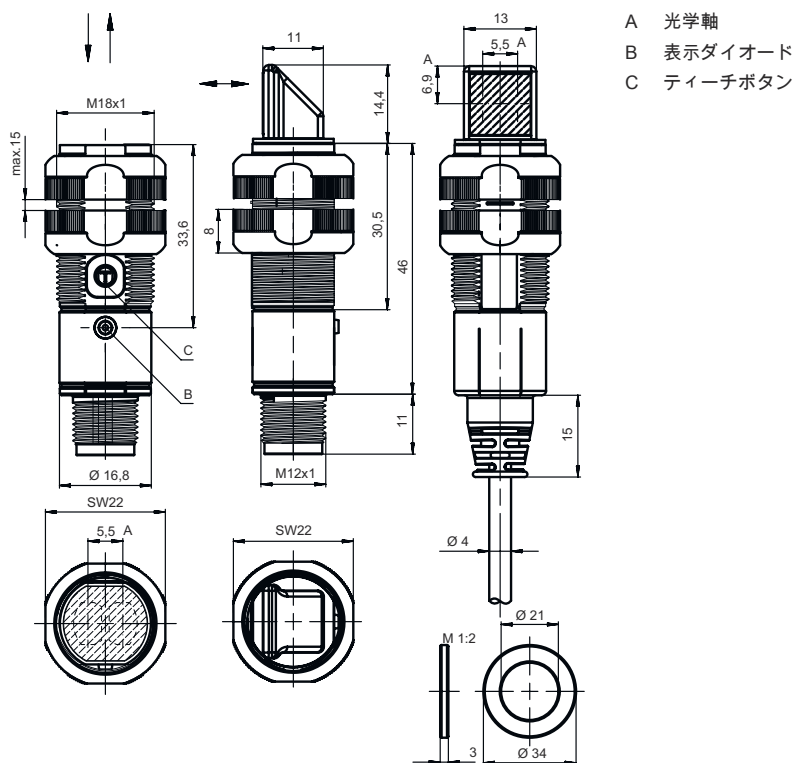
保護等級	IP 67
保護等級	III
認可	c UL US
有効な基準	IEC 60947-5-2

## 分類

関税分類番号	85365019
eCl@ss 5.1.4	27270903
eCl@ss 8.0	27270903
eCl@ss 9.0	27270903
eCl@ss 10.0	27270903
eCl@ss 11.0	27270903
ETIM 5.0	EC001821
ETIM 6.0	EC001821
ETIM 7.0	EC001821

# 寸法図

すべての寸法表記はミリメートル



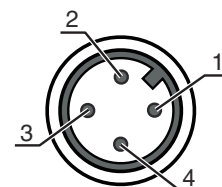
## 電気的接続

### コネクタ 1

機能	信号出力
コネクタの種類	電力供給
ネジ寸	丸形プラグ
タイプ	M12
素材	オス
極数	プラスチック
コーディング	4-極
	A-符号化

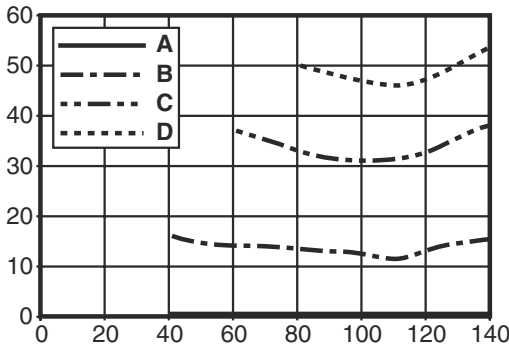
### ピン ピン配列

1	V+
2	OUT 2
3	GND
4	OUT 1



# ダイアグラム

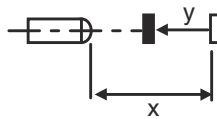
## 典型的な黒白動作



x 検出距離 [mm]  
y 検出距離の短縮 [mm]

- A 白 90%
- B グレー 50%
- C グレー 18%
- D 黒 6%

フェード：黒/白のエラー< 50% 黒/白のエラーは白に対する検出範囲および黒に対する検出範囲の低減を示しています 黒/白のエラー=黒に対する検出範囲/白に対する検出範囲の低減x 100%



## 操作と表示

LED	ディスプレイ	意味
1	緑、連続点灯	動作可能状態
	黄、連続点灯	物体が検出されました

## 製品キー

製品名：XXX318BY-AAAF.BB/CC-DDD

XXX318B	<p>作動原理 PRK:偏向フィルター付き反射式光ボックス ET:反射式光スイッチ 通電 FT:フェード付きの反射式光スイッチ LE:一方向-光電センサ レシーバ LS:一方向-光電センサ トランスミッタ</p>
Y	<p>光のタイプ 省略:赤い光 I:赤外線</p>
AAAF	<p>所定の検出範囲(任意) 省略: 検出範囲It.データシート xxxF: 所定の検出距離 [mm]</p>
BB	<p>装備 省略: 軸方向の光学系 W: 90° - 角度レンズ 3: ボタンでのティーチイン X:強化フェード</p>
CC	<p>スイッチ出力/ 機能(OUT1= Pin 4, OUT2 = Pin 2): 4:PNPトランジスタ出力、明るい切り替え P:PNPトランジスタ出力、暗い切り替え 2:NPNトランジスタ出力、明るい切り替え N:NPNトランジスタ出力、暗い切り替え 9: トランスミッタデアクティベーションのための入力 (高い信号でのデアクティベーション) D:トランスミッタデアクティベーションのための入力 (低い信号でのデアクティベーション) X:ピン 覆われていない</p>

## 製品キー

DDD	<p>電氣的接続</p> <p>省略：ケーブル、標準長さ2000 mm、4配線</p> <p>M12：M12丸形プラグコネクタ、4極（プラグ）</p> <p>5000：ケーブル、標準長さ5000mm、4配線</p> <p>200-M12：ケーブル、長さ200mm、M12円形コネクタ、4極、軸方向（プラグ）</p>
-----	---

## 注意



利用可能なすべてのデバイスタイプのリストは、Leuzeのウェブサイトwww.leuze.comにあります。

## 注意

目的にかなったご利用にご注意ください！



この製品はセーフティセンサーではなく、個人の保護のためのものではありません。

この製品は有資格者のみが操作できます。

使用目的に応じた製品をご使用してください。

## ULアプリケーションの場合：



ULアプリケーションでは、NEC (National Electric Code) によってクラス2電流回路の利用だけが認められています。

これらの近接スイッチは、現場設置において最低30V、0.5Aに格付けされたULリストに掲載されているケーブルアセンブリ、またはそれに相当する（カテゴリ：CYJV/CYJV7またはPVVA / PVVA7）を用いて使用してください。

## その他の情報

両方の出力に対する出力電流の合計、環境温度>40°Cに対しては50mA


調整された検出領域では、検出範囲の誤差は材料表面の反射特性によります。

## アクセサリ


## コネクタ関連・コネクタケーブル

	製品番号	名称	製品	説明
	50130652	KD U-M12-4A-V1-050	接続回線	<p>コネクタ 1: 丸形プラグ, M12, 軸方向, メス, A-符号化, 4-極</p> <p>コネクタ 2: オープン末端</p> <p>シールド: いいえ</p> <p>ケーブル長: 5,000 mm</p> <p>シースの素材: PVC</p>


## アクセサリ

	製品番号	名称	製品	説明
	50130690	KD U-M12-4W-V1-050	接続回線	コネクタ 1: 丸形プラグ, M12, L字型, メス, A-符号化, 4-極 コネクタ 2: オープン末端 シールド: いいえ ケーブル長: 5,000 mm シースの素材: PVC


## 取り付け技術-取り付けブラケット

	製品番号	名称	製品	説明
	50113548	BT D18M.5	L字金具	内径: 18 mm 取り付け部のモデル: L字型ブラケット 取り付け、設備側: 通路設置 取り付け、デバイス側: ネジ止め可 取り付け部の種類: 固定 素材: ステンレス

## 取り付け技術-ポール固定

	製品番号	名称	製品	説明
	50117490	BTU D18M-D12	アセンブリシステム	取り付け部のモデル: アセンブリシステム 取り付け、設備側: 通路設置 取り付け、デバイス側: ネジ止め可 取り付け部の種類: クランプ可, 調整可, 360°回転可 素材: 金属

## 取り付け技術-その他

	製品番号	名称	製品	説明
	50121904 **	BT318B-OM	取り付け	取り付け部のモデル: ホルダークランプ 取り付け、設備側: 通路設置 取り付け、デバイス側: ネジ止め可 取り付け部の種類: 旋回可, 調整可, 回転可 素材: プラスチック

\*\* 同梱されています

## 注意



利用可能なすべてのアクセサリアイテムのリストは、Leuzeのウェブサイトでアイテム詳細ページのダウンロードタブにあります。