

## Folha de dados técnicos

### Tampa de cobertura

N.º do art.: 50148549

AC IVS 1048-RED

#### Conteúdo

- Dados técnicos
- Desenhos dimensionais
- Diagramas



A imagem pode divergir

## Dados técnicos

### Dados básicos

<b>Tipo</b>	Tampa de cobertura com filtro passa-banda para luz vermelha Tampa de cobertura com filtro passa-banda para luz vermelha
<b>Adequado para</b>	DCR 1048i IVS 1048i

### Dados óticos

<b>Comprimento de onda</b>	635 nm
<b>Transmissão</b>	615 - 645 nm (>85%), 350 - 570 / 700 - 1100 nm (<3%)
<b>Ângulo de incidência (AOI)</b>	0 ... 15 °
<b>Nota</b>	A tampa de cobertura não pode ser usada com as lentes Lens-S-M12-4F4 e Lens-S-M12-4F8. O grau de proteção do sensor sem tampa de cobertura é IP40.

### Dados mecânicos

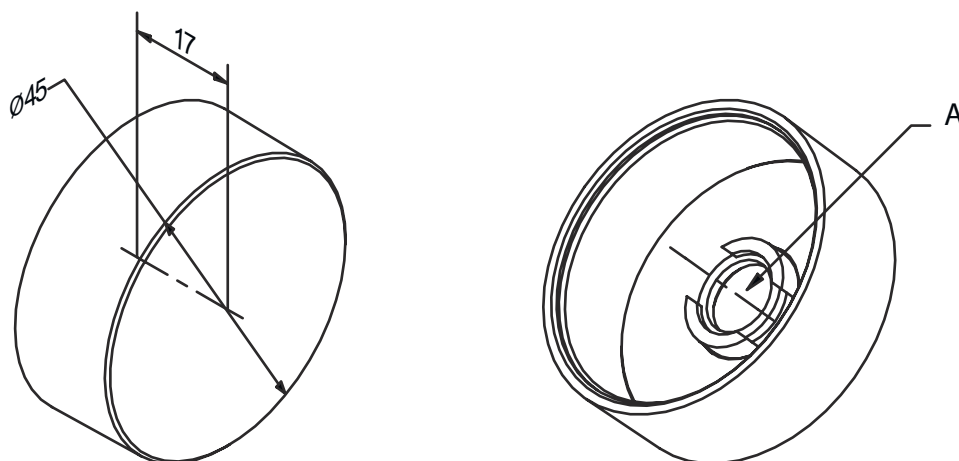
<b>Execução</b>	Anel
<b>Espessura</b>	1 mm
<b>Diâmetro de fora</b>	11,8 mm
<b>Peso líquido</b>	1 g
<b>Cor da carcaça</b>	Vermelho
<b>Material</b>	BOROFLOAT®

### Classificação

<b>Número da pauta aduaneira</b>	90022000
<b>ECLASS 5.1.4</b>	27310203
<b>ECLASS 8.0</b>	27310203
<b>ECLASS 9.0</b>	27310203
<b>ECLASS 10.0</b>	27273603
<b>ECLASS 11.0</b>	27273603
<b>ECLASS 12.0</b>	27273603
<b>ECLASS 13.0</b>	27273603
<b>ECLASS 14.0</b>	27273603
<b>ETIM 5.0</b>	EC002498
<b>ETIM 6.0</b>	EC003015
<b>ETIM 7.0</b>	EC003015
<b>ETIM 8.0</b>	EC003015
<b>ETIM 9.0</b>	EC003015

## Desenhos dimensionais

Todas as medidas em milímetros



NOTA O filtro é inserido na tampa de cobertura

A Suporte do filtro

## Diagramas

### Curva de transmissão

