

Technisches Datenblatt

Programmiergerät

Art.-Nr.: 50124709

PA1/XTSX-M12

Inhalt

- Technische Daten
- Elektrischer Anschluss
- Schaltbilder
- Zubehör



Abbildung kann abweichen

Technische Daten

Basisdaten

| | |
|--------------|----------|
| Geeignet für | HTU418B |
| | HTU430B |
| | LCAM 308 |

Anschluss

Anschluss 1

| | |
|---------------------|-------------|
| Art des Anschlusses | Rundstecker |
| Gewindegröße | M12 |
| Typ | female |
| Polzahl | 5 -polig |
| Kodierung | A-kodiert |

Mechanische Daten

| | |
|-----------------------|-----------------------|
| Abmessung (B x H x L) | 30 mm x 30 mm x 71 mm |
| Nettogewicht | 72 g |
| Farbe Gehäuse | schwarz |

Bedienung und Anzeige

| | |
|----------------|-------------|
| Bedienelemente | Teach-Knopf |
|----------------|-------------|

Klassifikation

| | |
|-----------------|----------|
| Zolltarifnummer | 90329000 |
| ECLASS 5.1.4 | 27279211 |
| ECLASS 8.0 | 19200502 |
| ECLASS 9.0 | 19200502 |
| ECLASS 10.0 | 19200504 |
| ECLASS 11.0 | 19200504 |
| ECLASS 12.0 | 19200504 |
| ECLASS 13.0 | 19200504 |
| ECLASS 14.0 | 19200504 |
| ECLASS 15.0 | 19200504 |
| ECLASS 16.0 | 19200504 |
| ETIM 5.0 | EC001418 |
| ETIM 6.0 | EC001418 |
| ETIM 7.0 | EC001418 |
| ETIM 8.0 | EC001418 |
| ETIM 9.0 | EC001418 |
| ETIM 10.0 | EC001418 |
| UNSPSC 26.08 | 32151707 |

Elektrischer Anschluss

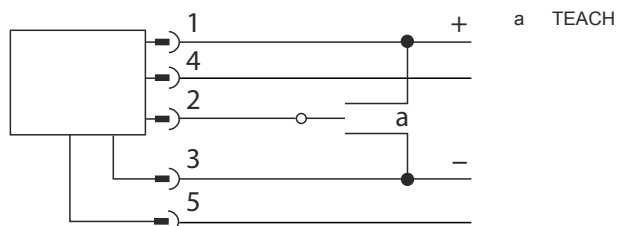
Anschluss 1

| | |
|---------------------|----------------------|
| Funktion | Teach-Eingang |
| | Verbindung zum Gerät |
| Art des Anschlusses | Rundstecker |
| Leitungslänge | 300 mm |
| Leitungsfarbe | schwarz |
| Gewindegröße | M12 |
| Typ | female |
| Werkstoff | Kunststoff |
| Polzahl | 5 -polig |
| Kodierung | A-kodiert |

Anschluss 2

| | |
|---------------------|----------------------|
| Funktion | Verbindung zum Gerät |
| Art des Anschlusses | Rundstecker |
| Gewindegröße | M12 |
| Typ | male |
| Werkstoff | Metall |
| Polzahl | 5 -polig |
| Kodierung | A-kodiert |

Schaltbilder



Zubehör

Anschlussstechnik - Verbindungsleitungen

| | Art.-Nr. | Bezeichnung | Artikel | Beschreibung |
|--|------------|---------------------------|--------------------|--|
| | 50116738 * | K-DS M12A-M8A-4P-0,3m-PVC | Verbindungsleitung | Applikation: Chemikalienbeständig Anschluss 1: Rundstecker, M12, axial, female, A-kodiert, 4 -polig Anschluss 2: Rundstecker, M8, axial, male, 4 -polig Geschirmt: Nein Leitungslänge: 300 mm Werkstoff Mantel: PVC |
| | 50107276 * | K-DS M8A-M12A-4P-0,3m-PVC | Verbindungsleitung | Applikation: Chemikalienbeständig Anschluss 1: Rundstecker, M8, axial, female, 4 -polig Anschluss 2: Rundstecker, M12, axial, male, A-kodiert, 4 -polig Geschirmt: Nein Leitungslänge: 300 mm Werkstoff Mantel: PVC |

* Notwendiges Zubehör, bitte separat bestellen

Hinweis



↪ Eine Liste mit allen verfügbaren Zubehörartikeln finden Sie auf der Webseite von Leuze im Download-Tab der Artikeldetailseite.