

## Hoja técnica

### Set de fotocélula reflexiva polarizada

Código: 50144254

SET PRK46CD4PM12BTU305M25D12





La figura puede variar

#### Contenido

- El set se compone de
- Datos técnicos
- Dibujos acotados
- Conexión eléctrica
- Diagramas
- Operación e Indicación
- Reflectores y cintas reflectoras
- Código de producto
- Notas
- Para más información
- Accesorios



## El set se compone de

|  | Cantidad | Código   | Denominación    | Artículo                        | Descripción   |
|--|----------|----------|-----------------|---------------------------------|---|
| <br> | 1        | 50142989 | BTU 305M.25-D12 | Sistema de montaje              | <p>Versión especial: Cabeza de tornillo hexagonal interior 5 mm</p> <p>Versión de la pieza de fijación: Sistema de montaje</p> <p>Fijación, lado de la instalación: Sujeción de apriete en chapa, Para varilla 12 mm</p> <p>Fijación, del lado del equipo: Adecuado para tornillos M4, Adecuado para tornillos M3, Enroscable</p> <p>Tipo de pieza de fijación: Giratorio en 360°, Ajustable, Puede unirse por apriete</p> <p>Material: Metal</p> |
|  | 1        | 50127024 | PRK46C.D/4P-M12 | Fotocélula reflexiva polarizada | <p>Aplicación: Detección de objetos envueltos en película extensible</p> <p>Límite de alcance: 0,1 ... 20 m</p> <p>Fuente de luz: LED, Rojo</p> <p>Tensión de alimentación: CC</p> <p>Salidas digitales: 2 Unidad(es)</p> <p>Salida 1: Transistor, PNP, De conmutación claridad</p> <p>Salida 2: Transistor, PNP, De conmutación oscuridad</p> <p>Frecuencia de conmutación: 500 Hz</p> <p>Conexión: Conector redondo, M12, Plástico, 4 polos</p> |

## Datos técnicos

## Datos básicos

|                             |   |
|-----------------------------|---|
| Serie                       | 46C   |
| Principio de funcionamiento | Principio de reflexión                                |
| Aplicación                  | Detección de objetos envueltos en película extensible |
| Premontado en               | Sistema de montaje                                    |

## Versión especial

|                  |                  |
|------------------|------------------|
| Versión especial | Set de artículos |
|------------------|------------------|

## Datos ópticos

|                           |   |
|---------------------------|---|
| Alcance efectivo          | 0,1 ... 16 m (alcance asegurado), Con reflector TK(S) 100x100 |
| Límite de alcance         | 0,1 ... 20 m (alcance típico), Con reflector TK(S) 100x100    |
| Fuente de luz             | LED, Rojo   |
| Longitud de onda          | 630 nm  |
| Forma de señal de emisión | Pulsado   |
| Grupo de LEDs             | Grupo exento de riesgos (según EN 62471)                      |

## Datos eléctricos

|                        |   |
|------------------------|---|
| Circuito de protección | Protección contra cortocircuito<br>Protección contra polarización inversa<br>Protección transitoria |
|------------------------|---|

## Datos de potencia

|                               |  |
|-------------------------------|--|
| Tensión de alimentación $U_B$ | 10 ... 30 V, CC, Incl. ondulación residual |
| Ondulación residual           | 0 ... 15 %, De $U_B$                       |
| Corriente en vacío            | 0 ... 20 mA                                |

## Salidas

|                             |              |
|-----------------------------|--------------|
| Número de salidas digitales | 2 Unidad(es) |
|-----------------------------|--------------|

## Salidas

|                                |   |
|--------------------------------|---|
| Tipo                           | Salida digital                            |
| Tipo de tensión                | CC  |
| Corriente de conmutación, máx. | 100 mA                                    |
| Tensión de conmutación         | high: $\geq(U_B - 2V)$<br>low: $\leq 2 V$ |

## Salida 1

|                          |                         |
|--------------------------|-------------------------|
| Elemento de conmutación  | Transistor, PNP         |
| Principio de conmutación | De conmutación claridad |

## Salida 2

|                          |                          |
|--------------------------|--------------------------|
| Elemento de conmutación  | Transistor, PNP          |
| Principio de conmutación | De conmutación oscuridad |

## Respuesta temporal

|                           |        |
|---------------------------|--------|
| Frecuencia de conmutación | 500 Hz |
| Tiempo de respuesta       | 1 ms   |
| Tiempo de inicialización  | 300 ms |

## Conexión

|                      |              |
|----------------------|--------------|
| Número de conexiones | 1 Unidad(es) |
|----------------------|--------------|

## Conexión 1

|                  |                         |
|------------------|-------------------------|
| Función          | Alimentación de tensión |
|                  | Señal OUT               |
| Tipo de conexión | Conector redondo        |
| Tamaño de rosca  | M12                     |
| Tipo             | Conector macho          |
| Material         | Plástico                |
| Número de polos  | 4 polos                 |
| Codificación     | Codificación A          |

## Datos mecánicos

|  |   |
|--|---|
| Dimensiones (An x Al x L)              | 20,5 mm x 76,3 mm x 44 mm                               |
| Material de carcasa                    | Plástico  |
| Carcasa de plástico                    | PC-PBT  |
| Material, cubierta de óptica           | Plástico / PMMA   |
| Peso neto                              | 100 g   |
| Color de carcasa                       | Rojo  |
| Tipo de fijación                       | Fijación pasante<br>Mediante pieza de fijación opcional |
| Par de apriete recomendado fijación M3 | 0,9 N·m   |
| Par de apriete recomendado fijación M4 | 1,4 N·m   |
| Compatibilidad de materiales           | ECOLAB  |

Datos técnicos

Operación e Indicación

|                    |              |
|--------------------|--------------|
| Tipo de indicación | LED          |
| Número de LED      | 2 Unidad(es) |

Datos ambientales

|                                  |               |
|----------------------------------|---------------|
| Temperatura ambiente en servicio | -40 ... 60 °C |
| Temperatura ambiente en almacén  | -40 ... 70 °C |

Certificaciones

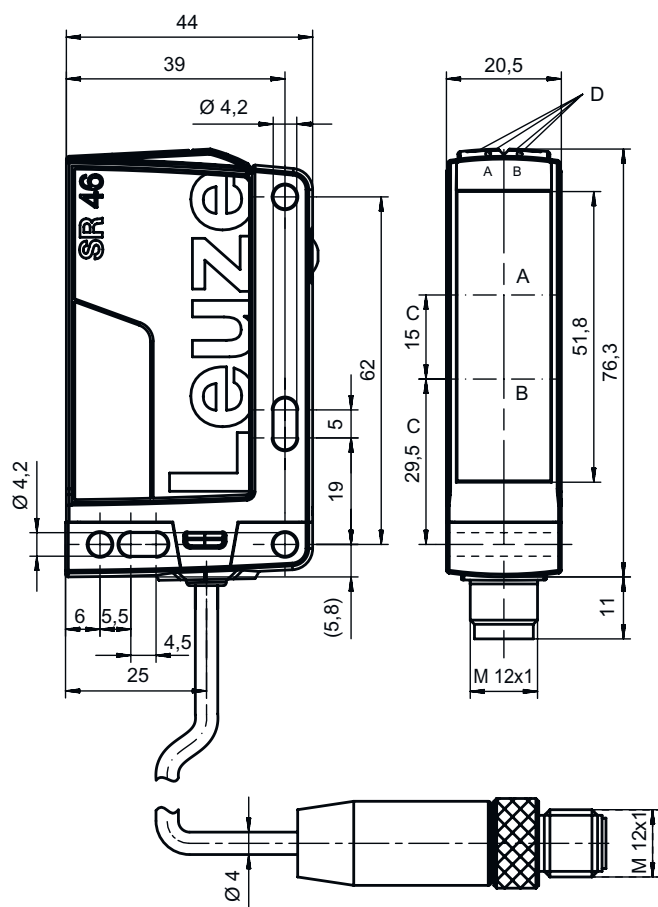
|                            |               |
|----------------------------|---------------|
| Índice de protección       | IP 67         |
|                            | IP 69K        |
| Clase de seguridad         | III           |
| Sistema de normas vigentes | IEC 60947-5-2 |

Clasificación

|                   |          |
|-------------------|----------|
| Número de arancel | 85365019 |
| ECLASS 5.1.4      | 27270902 |
| ECLASS 8.0        | 27270902 |
| ECLASS 9.0        | 27270902 |
| ECLASS 10.0       | 27270902 |
| ECLASS 11.0       | 27270902 |
| ECLASS 12.0       | 27270902 |
| ECLASS 13.0       | 27270902 |
| ECLASS 14.0       | 27270902 |
| ECLASS 15.0       | 27270902 |
| ETIM 5.0          | EC002717 |
| ETIM 6.0          | EC002717 |
| ETIM 7.0          | EC002717 |
| ETIM 8.0          | EC002717 |
| ETIM 9.0          | EC002717 |
| ETIM 10.0         | EC002717 |

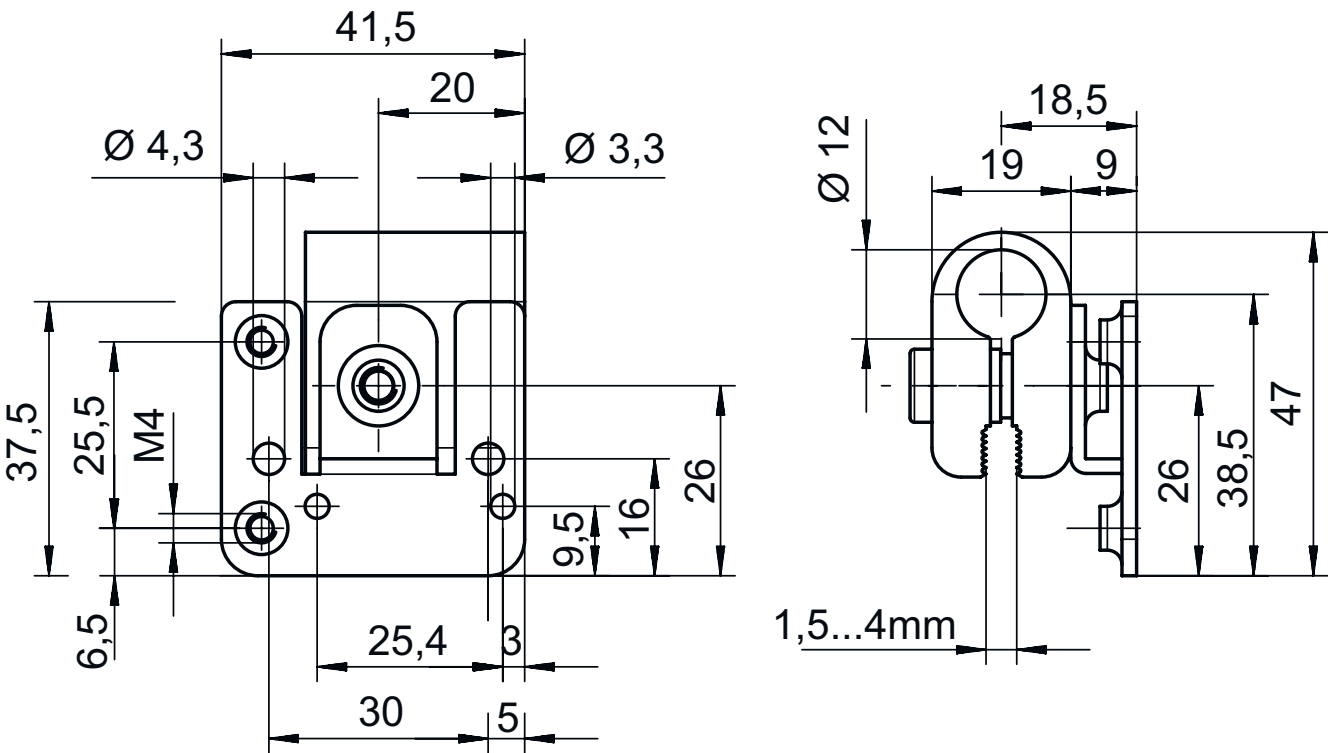
## Dibujos acotados

Todas las medidas en milímetros



- A Receptor
- B Emisor
- C Eje óptico
- DA LED verde
- DB LED amarillo

Dibujos acotados



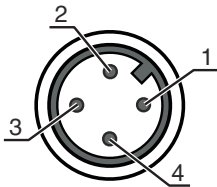
Conexión eléctrica

Conexión 1

|                  |                         |
|------------------|-------------------------|
| Función          | Alimentación de tensión |
|                  | Señal OUT               |
| Tipo de conexión | Conector redondo        |
| Tamaño de rosca  | M12                     |
| Tipo             | Conector macho          |
| Material         | Plástico                |
| Número de polos  | 4 polos                 |
| Codificación     | Codificación A          |

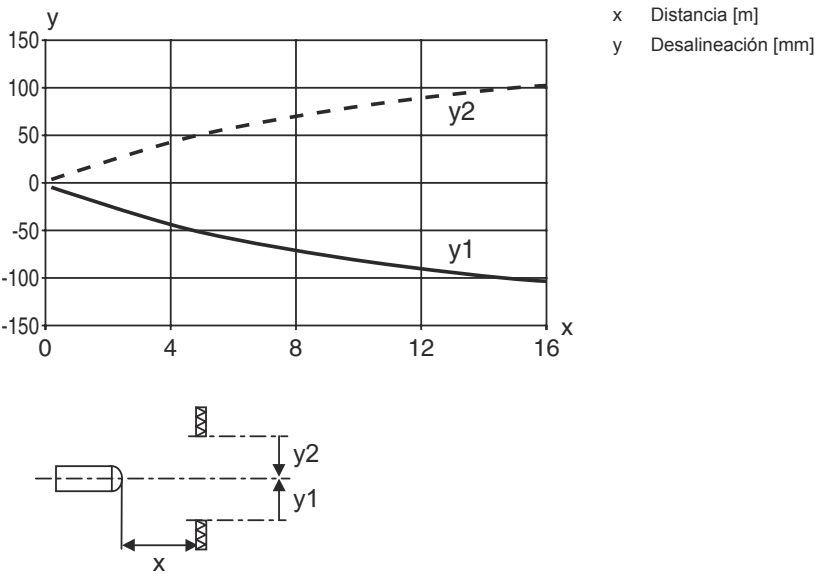
Pin Asignación de pines

|   |       |
|---|-------|
| 1 | V+    |
| 2 | OUT 2 |
| 3 | GND   |
| 4 | OUT 1 |

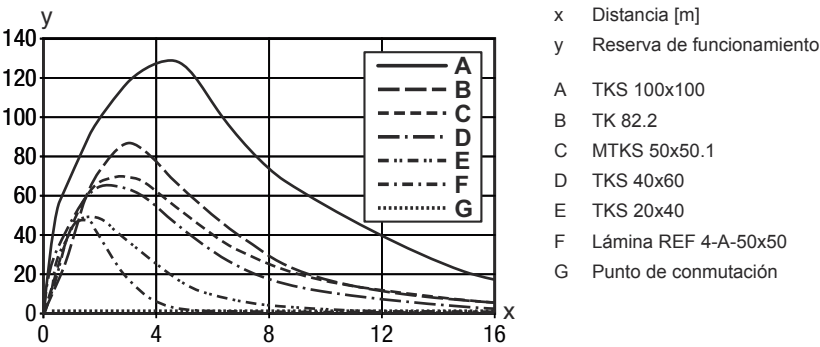


Diagramas

Comportamiento de respuesta típ. (TKS100x100)



Reserva de funcionamiento típ.




Operación e Indicación

| LED | Display                | Significado  |
|-----|------------------------|--|
| 1   | Verde, luz continua    | Disponibilidad   |
| 2   | Amarillo, luz continua | Recorrido de la luz libre                                |
|     | Amarillo, parpadeante  | Recorrido de la luz libre, sin reserva de funcionamiento |

Reflectores y cintas reflectoras

|  | Código   | Denominación | Alcance efectivo<br>Límite de alcance | Descripción   |
|--|----------|--------------|---------------------------------------|---|
|  | 50117583 | MTKS 50x50.1 | 0,1 ... 10 m<br>0,1 ... 12 m          | Diseño: Rectangular<br>Tamaño del triple: 1,2 mm<br>Superficie de reflexión: 50 mm x 50 mm<br>Material: Plástico<br>Sustrato: Plástico<br>Denominación química material: PMMA8N<br>Fijación: Fijación pasante, Adhesivo |

## Reflectores y cintas reflectoras

|   | Código   | Denominación  | Alcance efectivo<br>Límite de alcance | Descripción  |
|---|----------|---------------|---------------------------------------|--|
|    | 50108300 | REF 4-A-50x50 | 0,3 ... 2 m<br>0,3 ... 3 m            | Diseño: Rectangular<br>Superficie de reflexión: 50 mm x 50 mm<br>Material: Plástico<br>Denominación química material: PMMA<br>Fijación: Autoadhesivo   |
|    | 50003192 | TK 100x100    | 0,1 ... 16 m<br>0,1 ... 20 m          | Diseño: Rectangular<br>Tamaño del triple: 4 mm<br>Superficie de reflexión: 96 mm x 96 mm<br>Material: Plástico<br>Sustrato: Plástico<br>Denominación química material: PMMA8N<br>Fijación: Se puede pegar en el lado trasero                 |
|    | 50024127 | TK 82.2       | 0,4 ... 10 m<br>0,4 ... 12 m          | Diseño: Redondo<br>Tamaño del triple: 4 mm<br>Superficie de reflexión, diámetro: 79 mm<br>Material: Plástico<br>Sustrato: Plástico<br>Denominación química material: PMMA8N<br>Fijación: Fijación pasante, Se puede pegar en el lado trasero |
|   | 50022816 | TKS 100X100   | 0,1 ... 16 m<br>0,1 ... 20 m          | Diseño: Rectangular<br>Tamaño del triple: 4 mm<br>Superficie de reflexión: 96 mm x 96 mm<br>Material: Plástico<br>Sustrato: Plástico<br>Denominación química material: PMMA8N<br>Fijación: Fijación pasante, Adhesivo                        |
|  | 50081283 | TKS 20X40     | 0,1 ... 4 m<br>0,1 ... 5 m            | Diseño: Rectangular<br>Tamaño del triple: 2,3 mm<br>Superficie de reflexión: 16 mm x 38 mm<br>Material: Plástico<br>Sustrato: Plástico<br>Denominación química material: PMMA8N<br>Fijación: Fijación pasante, Adhesivo                      |
|  | 50040820 | TKS 40X60     | 0,1 ... 8 m<br>0,1 ... 10 m           | Diseño: Rectangular<br>Tamaño del triple: 4 mm<br>Superficie de reflexión: 37 mm x 56 mm<br>Material: Plástico<br>Sustrato: Plástico<br>Denominación química material: PMMA8N<br>Fijación: Fijación pasante, Adhesivo                        |

## Código de producto

Denominación del artículo: AAA46C d EE-f.GG H/i J-K

|        |  |
|--------|--|
| AAA46C | <b>Principio de funcionamiento / diseño</b><br>HT46C: fotocélulas autorreflexivas con supresión de fondo<br>LS46C: emisor de fotocélula de barrera<br>LE46C: receptor de fotocélula de barrera<br>PRK46C: fotocélula reflexiva con filtro de polarización<br>RK46C: fotocélula reflexiva |
| d      | <b>Tipo de luz</b><br>No procede: luz roja<br>I: luz infrarroja  |
| EE     | <b>Fuente de luz</b><br>No procede: LED<br>L1: láser de clase 1<br>L2: láser de clase 2  |

## Código de producto

|           |   |
|-----------|---|
| <b>f</b>  | <b>Alcance de detección preajustado (opcional)</b><br>No procede: alcance según hoja técnica<br>xxxF: alcance de detección preajustado [mm]   |
| <b>GG</b> | <b>Equipamiento</b><br>No procede: estándar<br>1: potenciómetro de 270°<br>8: entrada de activación (activación con señal high)<br>01: fotocélula autorreflexiva con supresión de fondo (HT): con un alcance preajustado de $\leq 450$ mm (remisión: 6%, negro), no se detecta ninguna lámina HG (HighGain) a partir de una distancia de 900 mm<br>D: medios despolarizantes<br>E: fotocélula autorreflexiva con supresión de fondo (HT): optimizada para entornos con polvo<br>SL: fotocélula autorreflexiva con supresión de fondo (HT): diafragma hendido 25 mm x 3 mm<br>P: receptor de fotocélula de barrera (LE): filtro de aristas para funcionamiento en paralelo<br>L: haz de luz rectangular<br>XL: punto de luz extralargo |
| <b>H</b>  | <b>Ajuste del alcance &amp; versión</b><br>No procede con fotocélula autorreflexiva con supresión de fondo (HT): ajuste de alcance de detección vía husillo de ajuste mecánico<br>No procede con fotocélulas reflexivas (PRK): alcance no ajustable<br>1: fotocélulas reflexivas (PRK / RK): ajuste de sensibilidad vía potenciómetro<br>3: Teach-In mediante tecla<br>P2: resolución 2 mm  |
| <b>i</b>  | <b>Salida / función OUT 1/IN: pin 4 o conductor negro</b><br>2: salida de transistor NPN, de conmutación claridad<br>N: salida de transistor NPN, de conmutación oscuridad<br>4: salida de transistor PNP, de conmutación claridad<br>P: salida de transistor PNP, de conmutación oscuridad<br>L: IO-Link<br>G: salida push-pull, PNP de conmutación oscuridad, NPN de conmutación claridad<br>6: salida push-pull (contrafase), PNP de conmutación claridad, NPN de conmutación oscuridad  |
| <b>J</b>  | <b>Salida / función OUT 2/IN: pin 2 o conductor blanco</b><br>2: salida de transistor NPN, de conmutación claridad<br>N: salida de transistor NPN, de conmutación oscuridad<br>4: salida de transistor PNP, de conmutación claridad<br>P: salida de transistor PNP, de conmutación oscuridad<br>8: entrada de activación (activación con señal high)<br>9: entrada de desactivación (desactivación con señal high)<br>W: salida de aviso<br>X: pin no asignado<br>G: salida push-pull, PNP de conmutación oscuridad, NPN de conmutación claridad<br>6: salida push-pull (contrafase), PNP de conmutación claridad, NPN de conmutación oscuridad   |
| <b>K</b>  | <b>Conexión eléctrica</b><br>No procede: cable, longitud estándar 2000 mm, 4 conductores<br>200-M12: cable, longitud 200 mm con conector M12, de 4 polos, axial (conector macho)<br>M12: conector M12, de 4 polos (conector macho)<br>500-M12: cable, longitud 500 mm con conector M12, de 4 polos, axial (conector macho)<br>1000-M12: cable, longitud 1000 mm con conector M12, de 4 polos, axial (conector macho)  |

### Nota



Encontrará una lista con todos los tipos de equipo disponibles en el sitio web de Leuze: [www.leuze.com](http://www.leuze.com).

## Notas



### ¡Atención al uso conforme!



- El producto no es un sensor de seguridad y no es apto para la protección de personas.
- El producto solo lo pueden poner en marcha personas capacitadas.
- Emplee el producto para el uso conforme definido.



## Notas

## En aplicaciones UL:



- En aplicaciones UL está permitido el uso exclusivamente en circuitos de Class 2 según NEC (National Electric Code).
- These proximity switches shall be used with UL Listed Cable assemblies rated 30V, 0.5A min, in the field installation, or equivalent (categories: CYJV/ CYJV7 or PVVA/PVVA7)

## Para más información

- Fuente de luz: vida útil media 100.000h a temperatura ambiental de 25°C
- Tiempo de respuesta: para tiempos de retardo breves se recomienda una carga resistiva de aprox. 5 kOhm

## Accesorios

## Sistema de conexión - Cables de conexión

|  | Código   | Denominación       | Artículo          | Descripción   |
|--|----------|--------------------|-------------------|---|
|  | 50130652 | KD U-M12-4A-V1-050 | Cable de conexión | Conexión 1: Conector redondo, M12, Axial, Conector hembra, Codificación A, 4 polos<br>Conector redondo, LED: No<br>Conexión 2: Final abierto<br>Apantallado: No<br>Longitud de cable: 5.000 mm<br>Material de cubierta: PVC   |
|  | 50130690 | KD U-M12-4W-V1-050 | Cable de conexión | Conexión 1: Conector redondo, M12, Acodado, Conector hembra, Codificación A, 4 polos<br>Conector redondo, LED: No<br>Conexión 2: Final abierto<br>Apantallado: No<br>Longitud de cable: 5.000 mm<br>Material de cubierta: PVC |

## Nota



- Encontrará una lista con todos los accesorios disponibles en el sitio web de Leuze, en la pestaña de Descargas de la página detallada del artículo.