

## Scheda tecnica dati

## Trasmittitore fotocellula a sbarramento

Cod. art.: 50137194

LS3CL1/XX-M8



La figura può variare

### Contenuto

- Dati tecnici
- Disegni quotati
- Collegamento elettrico
- Diagrammi
- Comando e visualizzazione
- Ricevitori adatti
- Codice articoli
- Avvisi
- Ulteriori informazioni
- Accessori



## Dati tecnici

### Dati di base

|                            |                          |
|----------------------------|--------------------------|
| Serie                      | 3C                       |
| Principio di funzionamento | Principio di sbarramento |
| Tipo di dispositivo        | Trasmettitore            |

### Dati ottici

|  |   |
|--|---|
| Portata di esercizio                                     | 0 ... 5 m                                     |
| Portata di esercizio                                     | Portata assicurata                            |
| Portata limite   | Portata tipica                                |
| Portata limite   | 0 ... 10 m                                    |
| Percorso del raggio                                      | Collimato                                     |
| Sorgente luminosa  | Laser, Rosso                                  |
| Lunghezza d'onda   | 650 nm  |
| Classe laser   | 1, secondo IEC 60825-1:2014 (EN 60825-1:2014) |
| Forma del segnale di emissione                           | Pulsante                                      |
| Grandezza del punto luminoso [alla distanza dal sensore] | 2,5 mm x 2 mm [1.000 mm]                      |
| Tipo di geometria del punto luminoso                     | Ellittico                                     |

### Dati elettrici

|                        |  |
|------------------------|--|
| Circuito di protezione | Protezione contro i cortocircuiti          |
|                        | Protezione contro l'inversione di polarità |

#### Dati di potenza

|                                 |                                     |
|---------------------------------|-------------------------------------|
| Tensione di alimentazione $U_B$ | 10 ... 30 V, CC, Con ripple residuo |
| Ripple residuo                  | 0 ... 15 %, di $U_B$                |
| Corrente a vuoto                | 0 ... 20 mA                         |

### Comportamento temporale

|                           |        |
|---------------------------|--------|
| Tempo di inizializzazione | 300 ms |
|---------------------------|--------|

### Collegamento

#### Collegamento 1

|                             |                           |
|-----------------------------|---------------------------|
| Funzione                    | Alimentazione di tensione |
| Tipo di collegamento        | Connettore circolare      |
| Grandezza della filettatura | M8                        |
| Tipo                        | male                      |
| Materiale                   | Metallo                   |
| Numero di poli              | 4 poli                    |

### Dati meccanici

|                                       |  |
|---------------------------------------|--|
| Dimensioni (P x H x L)                | 11,4 mm x 34,2 mm x 18,3 mm                                    |
| Materiale dell'alloggiamento          | Plastica   |
| Alloggiamento in plastica             | PC-ABS   |
| Materiale della copertura della lente | Plastica / PMMA  |
| Peso netto                            | 10 g   |
| Colore dell'alloggiamento             | Rosso  |
| Tipo di fissaggio                     | Fissaggio passante<br>Mediante elemento di fissaggio opzionale |
| Compatibilità dei materiali           | ECOLAB   |

### Comando e visualizzazione

|                         |            |
|-------------------------|------------|
| Tipo di visualizzazione | LED        |
| Numero di LED           | 2 pezzo(i) |

### Dati ambientali

|                                     |               |
|-------------------------------------|---------------|
| Temperatura ambiente, funzionamento | -40 ... 55 °C |
| Temperatura ambiente, stoccaggio    | -40 ... 70 °C |

### Certificazioni

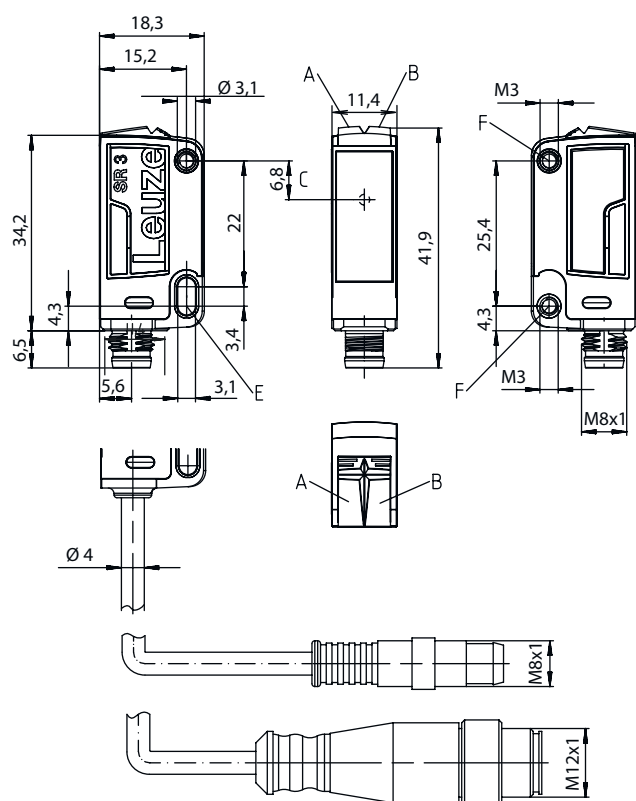
|                      |               |
|----------------------|---------------|
| Grado di protezione  | IP 67         |
|                      | IP 69K        |
| Classe di protezione | III           |
| Omologazioni         | c UL US       |
| Norme di riferimento | IEC 60947-5-2 |

### Classificazione

|                          |          |
|--------------------------|----------|
| Voce tariffaria doganale | 85365019 |
| ECLASS 5.1.4             | 27270901 |
| ECLASS 8.0               | 27270901 |
| ECLASS 9.0               | 27270901 |
| ECLASS 10.0              | 27270901 |
| ECLASS 11.0              | 27270901 |
| ECLASS 12.0              | 27270901 |
| ECLASS 13.0              | 27270901 |
| ECLASS 14.0              | 27270901 |
| ETIM 5.0                 | EC002716 |
| ETIM 6.0                 | EC002716 |
| ETIM 7.0                 | EC002716 |
| ETIM 8.0                 | EC002716 |
| ETIM 9.0                 | EC002716 |

## Disegni quotati

Tutte le dimensioni in millimetri



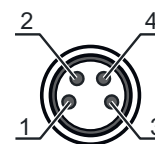
- A LED verde
- B LED giallo
- C Asse ottico
- E Manicotto di fissaggio (standard)
- F Bussola filettata (serie 3C.B)

## Collegamento elettrico

### Collegamento 1

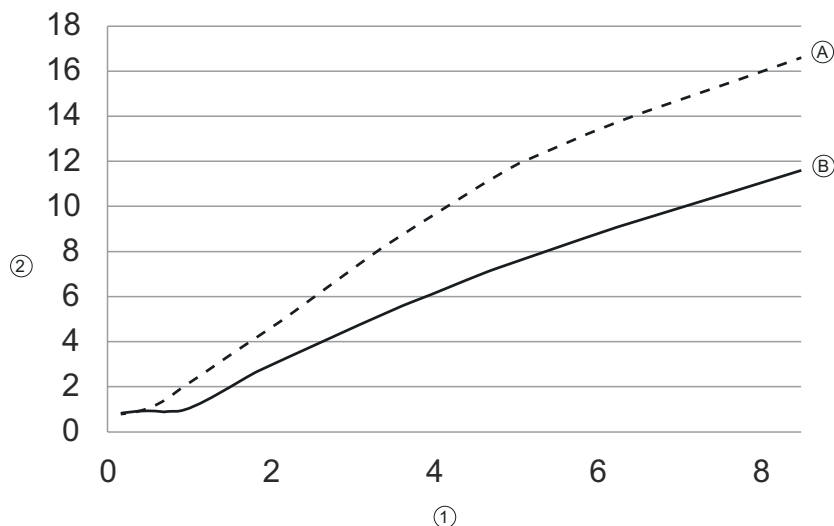
|                             |                           |
|-----------------------------|---------------------------|
| Funzione                    | Alimentazione di tensione |
| Tipo di collegamento        | Connettore circolare      |
| Grandezza della filettatura | M8                        |
| Tipo                        | male                      |
| Materiale                   | Metallo                   |
| Numero di poli              | 4 poli                    |

| Pin | Assegnazione dei pin |
|-----|----------------------|
| 1   | V+                   |
| 2   | n.c.                 |
| 3   | GND                  |
| 4   | n.c.                 |



## Diagrammi

Grandezza tip. del punto





x Distanza [m]  
y Diametro [mm]

1 Distanza [m]      A Verticale  
2 Diametro [mm]    B Orizzontale

## Comando e visualizzazione

| LED | Display                     | Significato                   |
|-----|-----------------------------|-------------------------------|
| 1   | Verde, costantemente acceso | Stato ready                   |
| 2   | Giallo, luce permanente     | Fascio di trasmissione attivo |

## Ricevitori adatti

|   | Cod. art. | Designazione   | Articolo                             | Descrizione  |
|---|-----------|----------------|--------------------------------------|--|
|  | 50137205  | LE3CL1.1/4W-M8 | Ricevitore fotocellula a sbarramento | Modello speciale: Uscita di warning<br>Portata limite: 0 ... 10 m<br>Tensione di alimentazione: CC<br>Uscite di commutazione digitali: 2 pezzo(i)<br>Uscita di commutazione 1: Transistor, PNP, Commutante con luce<br>Uscita di commutazione 2: Transistor, PNP, Commutante a UB<br>Frequenza di commutazione: 3.000 Hz<br>Collegamento: Connettore circolare, M8, Metallo, 4 poli<br>Elementi di controllo: Potenzimetro di 270°   |
|  | 50137201  | LE3CL1.1/6G-M8 | Ricevitore fotocellula a sbarramento | Portata limite: 0 ... 10 m<br>Tensione di alimentazione: CC<br>Uscite di commutazione digitali: 2 pezzo(i)<br>Uscita di commutazione 1: Transistor, Push-pull, Commutante con luce (PNP) /commutante senza luce (NPN)<br>Uscita di commutazione 2: Transistor, Push-pull, Commutante senza luce (PNP)/commutante con luce (NPN)<br>Frequenza di commutazione: 3.000 Hz<br>Collegamento: Connettore circolare, M8, Metallo, 4 poli<br>Elementi di controllo: Potenzimetro di 270° |

## Codice articoli

Denominazione articolo: AAA 3C d EE-f.GG H/i J-K

|              |  |
|--------------|--|
| <b>AAA3C</b> | <b>Principio di funzionamento / forma</b><br>HT3C: fotocellula a tasteggio con soppressione dello sfondo<br>LS3C: trasmettitore fotocellula a sbarramento<br>LE3C: ricevitore fotocellula a sbarramento<br>PRK3C: fotocellula a riflessione con filtro di polarizzazione<br>ODT3C: sensore di distanza con soppressione dello sfondo   |
| <b>d</b>     | <b>Tipo di luce</b><br>N/A: luce rossa<br>I: luce infrarossa   |
| <b>EE</b>    | <b>Sorgente luminosa</b><br>N/A: LED<br>L1: classe laser 1<br>L2: classe laser 2   |
| <b>f</b>     | <b>Portata del tasteggio preimpostata (opzionale)</b><br>N/A: portata secondo la scheda dati<br>xxxF: portata del tasteggio preimpostata [mm]<br>2M: portata di esercizio di 2 metri   |
| <b>GG</b>    | <b>Equipaggiamento</b><br>N/A: standard<br>A: principio di autocollimazione (monolente) per operazioni di posizionamento<br>B: variante di alloggiamento con due bussole filettate M3, in ottone<br>F: portata del tasteggio impostata fissa<br>L: punto luminoso lungo<br>S: punto luminoso piccolo<br>T: principio di autocollimazione (monolente) per bottiglie altamente trasparenti senza tracking<br>TT: principio di autocollimazione (monolente) per bottiglie altamente trasparenti con tracking<br>V: ottica a V<br>XL: punto luminoso extra lungo<br>X: variante Extended<br>HF: soppressione dell'illuminazione HF (LED)   |
| <b>H</b>     | <b>Regolazione della portata</b><br>N/A per HT: portata del tasteggio regolabile tramite potenziometro a 8 giri<br>N/A per fotocellule a riflessione (PRK): portata non regolabile<br>1: potenziometro a 270°<br>3: apprendimento tramite tasto<br>6: apprendimento  |
| <b>i</b>     | <b>Uscita di commutazione / funzione OUT 1/IN: pin 4 o conduttore nero</b><br>2: uscita a transistor NPN, commutante con luce<br>N: uscita a transistor NPN, commutante senza luce<br>4: uscita a transistor PNP, commutante con luce<br>P: uscita a transistor PNP, commutante senza luce<br>6: uscita di commutazione push-pull, PNP commut. con luce, NPN commut. senza luce<br>G: uscita di commutazione push-pull, PNP commutante senza luce, NPN comm. con luce<br>L: interfaccia IO-Link (modalità SIO: commutante con luce PNP, commutante senza luce NPN)<br>8: ingresso di attivazione (attivazione con segnale high)<br>X: pin non occupato<br>1: IO-Link / commutante con luce (NPN)/commutante senza luce (PNP) |
| <b>J</b>     | <b>Uscita di commutazione / funzione OUT 2/IN: pin 2 o conduttore bianco</b><br>2: uscita a transistor NPN, commutante con luce<br>N: uscita a transistor NPN, commutante senza luce<br>4: uscita a transistor PNP, commutante con luce<br>P: uscita a transistor PNP, commutante senza luce<br>6: uscita di commutazione push-pull, PNP commut. con luce, NPN commut. senza luce<br>G: uscita di commutazione push-pull, PNP commutante senza luce, NPN comm. con luce<br>W: uscita di warning<br>X: pin non occupato<br>8: ingresso di attivazione (attivazione con segnale high)<br>9: ingresso di disattivazione (disattivazione con segnale high)<br>T: apprendimento tramite linea                                     |
| <b>K</b>     | <b>Collegamento elettrico</b><br>N/A: cavo, lunghezza standard 2000 mm, 4 conduttori<br>5000: cavo, lunghezza standard 5000 mm, 4 conduttori<br>M8: connettore M8 a 4 poli (connettore maschio)<br>M8.3: connettore M8 a 3 poli (connettore maschio)<br>200-M8: cavo, lunghezza 200 mm con connettore circolare M8, 4 poli, assiale (spina)<br>200-M8.3: cavo, lunghezza 200 mm con connettore circolare M8, 3 poli, assiale (spina)<br>200-M12: cavo, lunghezza 200 mm con connettore circolare M12, 4 poli, assiale (spina)  |

### Avviso



È possibile trovare una lista con tutti i tipi di apparecchi disponibili sul sito di Leuze all'indirizzo [www.leuze.com](http://www.leuze.com).

## Avvisi



### Rispettare l'uso previsto!



- ☞ Questo prodotto non è un sensore di sicurezza e non serve alla protezione di persone.
- ☞ Il prodotto deve essere messo in servizio solo da personale qualificato.
- ☞ Utilizzare il prodotto solo conformemente all'uso previsto.

### Per applicazioni UL:



- ☞ Per applicazioni UL l'utilizzo è consentito solo in circuiti di Class-2 secondo NEC (National Electric Code).
- ☞ These proximity switches shall be used with UL Listed Cable assemblies rated 30V, 0.5A min, in the field installation, or equivalent (categories: CYJV/ CYJV7 or PVVA/PVVA7)

### ATTENZIONE! RADIAZIONE LASER - APPARECCHIO LASER DI CLASSE 1



Il dispositivo soddisfa i requisiti conformemente alla IEC/EN 60825-1:2014 per un prodotto della **classe laser 1** nonché le disposizioni previste dalla U.S. 21 CFR 1040.10 ad eccezione delle differenze previste dalla Laser Notice No. 56 dell'08/05/2019.



- ☞ Rispettare le norme generali e locali in vigore sulla protezione per dispositivi laser.
- ☞ Interventi e modifiche al dispositivo non sono consentiti.  
Il dispositivo non contiene componenti che devono essere regolati o sottoposti a manutenzione dall'utente.  
Tutte le riparazioni devono essere effettuate esclusivamente da Leuze electronic GmbH + Co. KG.

## Ulteriori informazioni

- Sorgente luminosa: durata utile media di 50.000h con temperatura ambiente di 25°C

## Accessori

### Sistemi di connessione - Cavi di collegamento



|   | Cod. art. | Designazione      | Articolo             | Descrizione  |
|---|-----------|-------------------|----------------------|--|
|  | 50130850  | KD U-M8-4A-V1-050 | Cavo di collegamento | Collegamento 1: Connettore circolare, M8, Assiale, female, 4 poli<br>Connettore circolare, LED: No<br>Collegamento 2: A cablare<br>Schermato: No<br>Lunghezza cavo: 5.000 mm<br>Materiale della guaina: PVC  |
|  | 50130871  | KD U-M8-4W-V1-050 | Cavo di collegamento | Collegamento 1: Connettore circolare, M8, Angolare, female, 4 poli<br>Connettore circolare, LED: No<br>Collegamento 2: A cablare<br>Schermato: No<br>Lunghezza cavo: 5.000 mm<br>Materiale della guaina: PVC |

## Accessori

### Tecnica di fissaggio - Staffe di fissaggio

|   | Cod. art. | Designazione | Articolo              | Descrizione   |
|---|-----------|--------------|-----------------------|---|
|  | 50060511  | BT 3         | Elemento di fissaggio | Modello di elemento di fissaggio: Angolo ad L<br>Fissaggio, lato impianto: Fissaggio passante<br>Fissaggio, lato dispositivo: Avvitabile<br>Tipo di elemento di fissaggio: Rigido<br>Materiale: Metallo |

### Tecnica di fissaggio - Fissaggi su barra tonda

|  | Cod. art. | Designazione | Articolo             | Descrizione  |
|--|-----------|--------------|----------------------|--|
|   | 50117829  | BTP 200M-D12 | Sistema di montaggio | Modello di elemento di fissaggio: Calotta di protezione<br>Fissaggio, lato impianto: Per barra tonda 12 mm<br>Fissaggio, lato dispositivo: Avvitabile<br>Tipo di elemento di fissaggio: Serrabile, Orientabile di 360°, Regolabile<br>Materiale: Metallo   |
|  | 50117255  | BTU 200M-D12 | Sistema di montaggio | Modello di elemento di fissaggio: Sistema di montaggio<br>Fissaggio, lato impianto: Per barra tonda 12 mm, Fissaggio mediante serraggio in lamiera<br>Fissaggio, lato dispositivo: Avvitabile, Adatto a viti M3<br>Tipo di elemento di fissaggio: Serrabile, Orientabile di 360°, Regolabile<br>Materiale: Metallo |

#### Avviso



È possibile trovare una lista con tutti gli accessori disponibili sul sito di Leuze nel registro Download della pagina di dettaglio del prodotto.