

Scheda tecnica dati

Trasmittitore barriera fotoelettrica monoraggio di

Cod. art.: 50121914

SLS46CI-40.K28



La figura può variare

Contenuto

- Dati tecnici
- Disegni quotati
- Collegamento elettrico
- Comando e visualizzazione
- Ricevitori adatti
- Avvisi
- Ulteriori informazioni
- Accessori



Dati tecnici

Dati di base

Serie	46C
-------	-----

Funzioni

Funzioni	Ingresso di attivazione
----------	-------------------------

Grandezze caratteristiche

Tipo	2, IEC/EN 61496, in combinazione con un'ideonea centralina di controllo tipo 2, ad es. MSI-TR1B
SIL	1, IEC 61508, in combinazione con un'ideonea centralina di controllo tipo 2, ad es. MSI-TR1B
SILCL	1, IEC/EN 62061, in combinazione con un'ideonea centralina di controllo tipo 2, ad es. MSI-TR1B
Performance Level (PL)	c, EN ISO 13849-1:2008, In combinazione con un'ideonea centralina di controllo tipo 2, ad es. MSI-TR1B
MTTF _d	400 anni, EN ISO 13849-1
PFH _D	3E-10 per ora
Durata di utilizzo T _M	20 anni, EN ISO 13849-1
Categoria	2, EN ISO 13849, In combinazione con un'ideonea centralina di controllo tipo 2, ad es. MSI-TR1B

Dati ottici

Portata di esercizio	0,5 ... 40 m
Portata limite	0,5 ... 48 m
Sorgente luminosa	LED, Infrarosso
Lunghezza d'onda	940 nm
Forma del segnale di emissione	Pulsante
Gruppo di LED	1
Angolo di apertura, max.	-5 ... 5 °

Dati elettrici

Circuito di protezione	Protezione contro i cortocircuiti Protezione contro l'inversione di polarità
------------------------	---

Dati di potenza

Tensione di alimentazione U _B	24 V, CC, -20 ... 20 %, Con ripple residuo
Ripple residuo	10 %, di U _B
Corrente a vuoto	0 ... 40 mA

Ingressi

Numero di ingressi di attivazione	1 pezzo(i)
-----------------------------------	------------

Ingressi di attivazione

Tipo di tensione	CC
Tensione di commutazione	high: ≥8V low: ≤ 1,5 V
Tensione di commutazione high min.	8 V
Tensione di commutazione low max.	1,5 V
Ritardo di attivazione/interdizione	1 ms
Impedenza di ingresso	10.000 Ω, -30 ... 30 %

Ingresso di attivazione 1

Assegnazione	Collegamento 1, conduttore 4
Stato di commutazione active	high

Comportamento temporale

Frequenza di commutazione	250 Hz
Tempo di risposta	2,5 ms
Tempo di inizializzazione	300 ms

Collegamento

Numero di collegamenti	1 pezzo(i)
------------------------	------------

Collegamento 1

Funzione	Alimentazione di tensione Segnale IN
Tipo di collegamento	Cavo
Lunghezza cavo	2.000 mm
Materiale della guaina	PUR
Numero di conduttori	4 conduttori
Sezione del conduttore	0,21 mm ²

Dati meccanici

Forma costruttiva	Cubica
Dimensioni (P x H x L)	20,5 mm x 76,3 mm x 44 mm
Materiale dell'alloggiamento	Plastica
Alloggiamento in plastica	PC-PBT
Materiale della copertura della lente	Plastica / PMMA
Peso netto	50 g
Colore dell'alloggiamento	Rosso
Tipo di fissaggio	Fissaggio passante
Compatibilità dei materiali	ECOLAB

Comando e visualizzazione

Tipo di visualizzazione	LED
Numero di LED	2 pezzo(i)

Dati ambientali

Temperatura ambiente, funzionamento	-30 ... 60 °C
Temperatura ambiente, stoccaggio	-30 ... 70 °C

Certificazioni

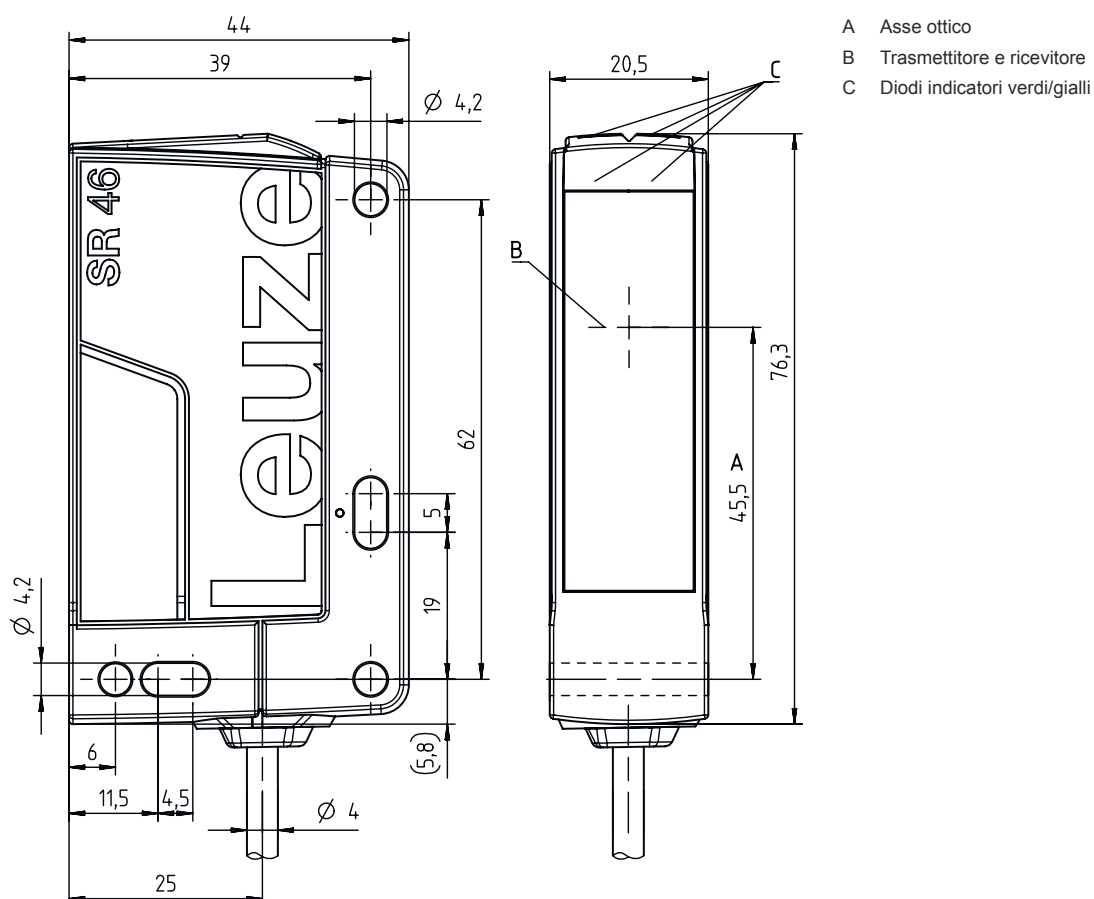
Grado di protezione	IP 67 IP 69K
Classe di protezione	III, Tensione nominale 50V
Omologazioni	c TÜV NRTL US c UL US TÜV Süd
Norme di riferimento	IEC 60947-5-2, IEC/EN 61496

Dati tecnici

Voce tariffaria doganale	85365019
ECLASS 5.1.4	27272701
ECLASS 8.0	27272701
ECLASS 9.0	27272701
ECLASS 10.0	27272701
ECLASS 11.0	27272701
ECLASS 12.0	27272701
ECLASS 13.0	27272701
ECLASS 14.0	27272701
ETIM 5.0	EC001831
ETIM 6.0	EC001831
ETIM 7.0	EC001831
ETIM 8.0	EC001831
ETIM 9.0	EC001831

Disegni quotati

Tutte le dimensioni in millimetri



Collegamento elettrico

Collegamento 1

Funzione	Alimentazione di tensione Segnale IN
Tipo di collegamento	Cavo
Lunghezza cavo	2.000 mm
Materiale della guaina	PUR
Colore del cavo	Nero
Numero di conduttori	4 conduttori
Sezione del conduttore	0,21 mm ²

Colore del conduttore


Assegnazione conduttori

Marrone	V+
Bianco	n.c.
Blu	GND
Nero	Active



Comando e visualizzazione


LED	Display	Significato
1	Verde, costantemente acceso	Ready
2	Giallo, luce permanente	Trasmettitore attivato

Ricevitori adatti

	Cod. art.	Designazione	Articolo	Descrizione
	50121922	SLE46CI-40.K2/4P	Ricevitore barriera fotoelettrica monoraggio di sicurezza	Tempo di risposta: 2,5 ms Collegamento: Cavo, 2.000 mm, PUR

Avvisi

 Rispettare l'uso previsto!	
	<ul style="list-style-type: none"> ⌘ Il prodotto deve essere messo in servizio solo da personale qualificato. ⌘ Utilizzare il prodotto solo conformemente all'uso previsto.



Per applicazioni UL:	
	<ul style="list-style-type: none"> ⌘ Omologazione: UL 508, C22.2 No.14-13 ⌘ Solo per l'utilizzo in circuiti «Class 2» ⌘ These proximity switches shall be used with UL Listed Cable assemblies rated 30V, 0.5A min, in the field installation, or equivalent (categories: CYJV/ CYJV7 or PVVA/PVVA7)

Ulteriori informazioni

- Portata limite tipica: portata massima ottenibile senza riserva di funzionamento
- Portata di esercizio: portata consigliata con riserva di funzionamento
- Sorgente luminosa: durata utile media di 100.000h con temperatura ambiente di 25°C

Accessori


Sistemi di connessione - Unità di collegamento

	Cod. art.	Designazione	Articolo	Descrizione
	547958	MSI-TR1B-01	Modulo di sicurezza	
	547959	MSI-TR1B-02	Modulo di sicurezza	


Tecnica di fissaggio - Staffe di fissaggio

	Cod. art.	Designazione	Articolo	Descrizione
	50105315	BT 46	Elemento di fissaggio	Modello di elemento di fissaggio: Angolo ad L Fissaggio, lato impianto: Fissaggio passante Fissaggio, lato dispositivo: Avvitabile Tipo di elemento di fissaggio: Rigido Materiale: Metallo

Tecnica di fissaggio - Fissaggi su barra tonda

	Cod. art.	Designazione	Articolo	Descrizione
	50122797	BTU 346M-D12	Sistema di montaggio	Modello di elemento di fissaggio: Sistema di montaggio Fissaggio, lato impianto: Per barra tonda 12 mm, Fissaggio mediante serraggio in lamiera Fissaggio, lato dispositivo: Avvitabile Tipo di elemento di fissaggio: Orientabile di 360°, Regolabile, Serrabile Materiale: Metallo

Accessori**Muting - Sistemi di montaggio**

	Cod. art.	Designazione	Articolo	Descrizione
	50117252	BTU 300M-D12	Sistema di montaggio	Modello di elemento di fissaggio: Sistema di montaggio Fissaggio, lato impianto: Per barra tonda 12 mm, Fissaggio mediante serraggio in lamiera Fissaggio, lato dispositivo: Avvitabile, Adatto a viti M4 Tipo di elemento di fissaggio: Serrabile, Orientabile di 360°, Regolabile Materiale: Metallo

Avviso

È possibile trovare una lista con tutti gli accessori disponibili sul sito di Leuze nel registro Download della pagina di dettaglio del prodotto.