

Hoja técnica

Sistema de montaje

Código: 50152261

BTU 500M

Contenido

- Datos técnicos
- Dibujos acotados
- Notas



La figura puede variar

Datos técnicos

Datos básicos

Apropiado para	Escáner láser de seguridad RSL 200
----------------	------------------------------------

Datos mecánicos

Dimensiones (An x Al x L)	112 mm x 81,2 mm x 29 mm
Peso neto	398 g
Color de carcasa	Negro
Versión de la pieza de fijación	Sistema de montaje, ajustable en 2 ejes
Tipo de fijación, del lado del sistema	Fijación pasante
Tipo de fijación, del lado del equipo	Enroscable
Rango de oscilación	-5 ... 5 °
Material de la pieza de fijación	Acero

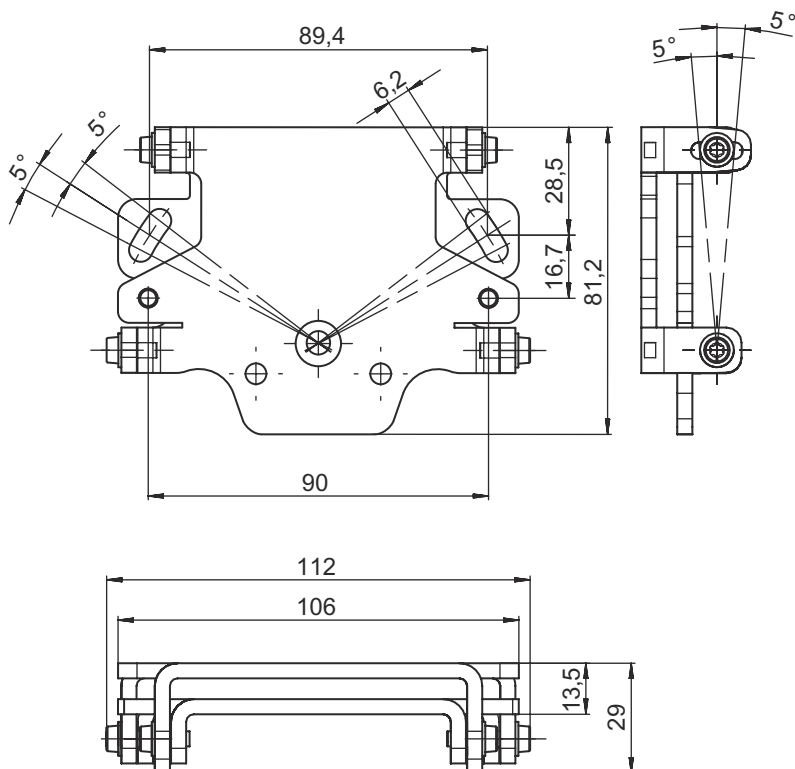
Clasificación

Número de arancel	73182900
ECLASS 5.1.4	27279202
ECLASS 8.0	27279202
ECLASS 9.0	27273701
ECLASS 10.0	27273701
ECLASS 11.0	27273701
ECLASS 12.0	27273701
ECLASS 13.0	27273701
ECLASS 14.0	27273701
ECLASS 15.0	27273701
ECLASS 16.0	27273701
ETIM 5.0	EC002498
ETIM 6.0	EC003015
ETIM 7.0	EC003015
ETIM 8.0	EC003015
ETIM 9.0	EC003015
ETIM 10.0	EC003015

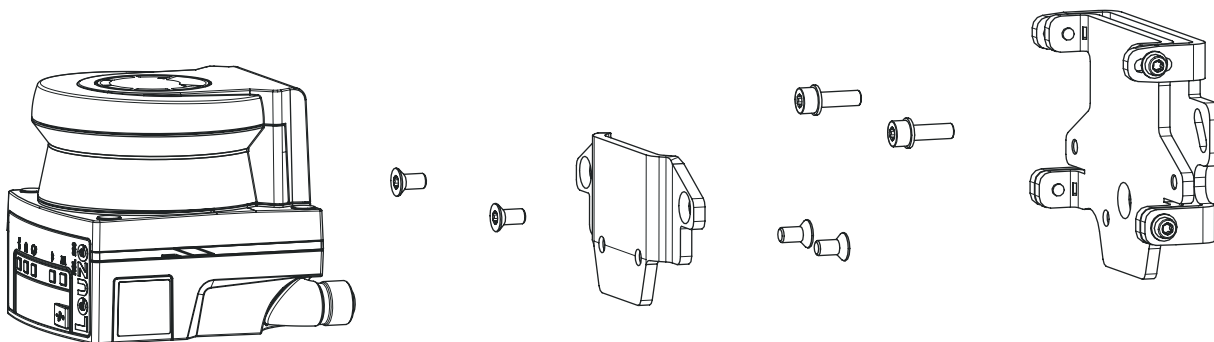
Dibujos acotados

Todas las medidas en milímetros

Sistema de montaje BTU 500M



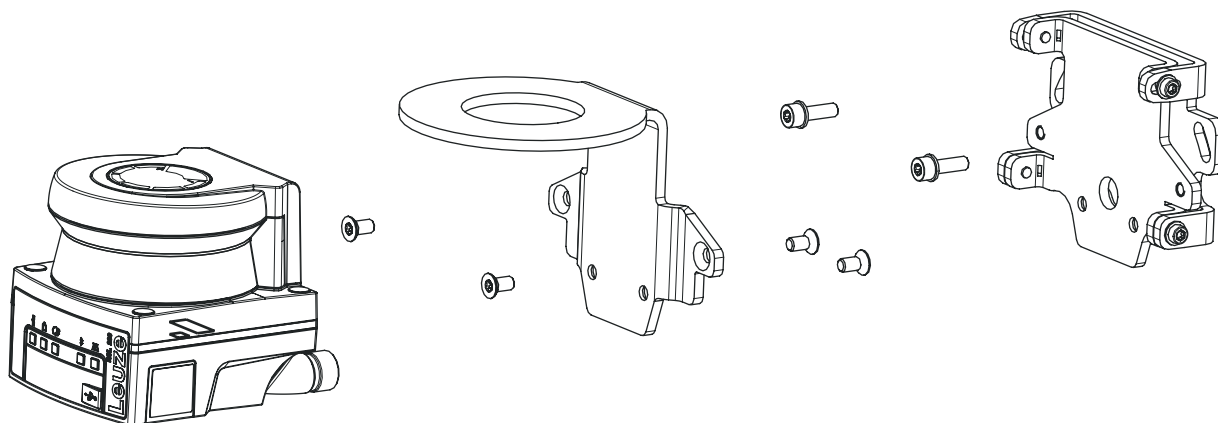
Montaje con soporte mural y adaptador de fijación



- Monte el soporte mural en el lado del sistema. A tal fin se suministran dos tornillos de cabeza hexagonal M5x16 con arandelas.
- Monte el sensor de seguridad con los tornillos de cabeza avellanada suministrados M5x10 en el adaptador de fijación BT 500M (par de apriete = 2,3 Nm).
- Monte el sensor de seguridad (con el adaptador de fijación) en el sistema de montaje BTU 500M. Para ello, apriete el tornillo de cabeza avellanada con 4,5 Nm.
- Alinee en vertical y en horizontal el sensor de seguridad en el sistema de montaje BTU 500M:
 - mediante los orificios longitudinales en la parte de la pared con los tornillos de cabeza cilíndrica M5, así como
 - la inclinación mediante los orificios longitudinales de los tornillos de cabeza cilíndrica M4.
- Después de la alineación, fije el sensor de seguridad apretando los cuatro tornillos de cabeza cilíndrica M4 con 3,0 Nm y con los tornillos de cabeza cilíndrica M5 del lado del sistema.

Dibujos acotados

Montaje con soporte mural y estribo de protección



- Monte el soporte mural en el lado del sistema. A tal fin se suministran dos tornillos de cabeza hexagonal M5x16 con arandelas.
- Monte el sensor de seguridad con los tornillos de cabeza avellanada suministrados M5x10 en el estribo de protección BTP 500M (par de apriete = 2,3 Nm).
- Monte el sensor de seguridad (con el estribo de protección) en el sistema de montaje BTU 500M. Para ello, apriete el tornillo de cabeza avellanada con 4,5 Nm.
- Alinee en vertical y en horizontal el sensor de seguridad en el sistema de montaje BTU 500M:
 - mediante los orificios longitudinales en la parte de la pared con los tornillos de cabeza cilíndrica M5, así como
 - la inclinación mediante los orificios longitudinales de los tornillos de cabeza cilíndrica M4.
- Después de la alineación, fije el sensor de seguridad apretando los cuatro tornillos de cabeza cilíndrica M4 con 3,0 Nm y con los tornillos de cabeza cilíndrica M5 del lado del sistema.

Notas

NOTA



↳ El escáner también puede montarse directamente en el sistema de montaje sin el estribo de protección BTP 500M ni el adaptador de fijación BT 500M. En este caso, debe tenerse en cuenta que la zona de exploración se limitará a entre -135° y $+135^{\circ}$.