

Hoja técnica

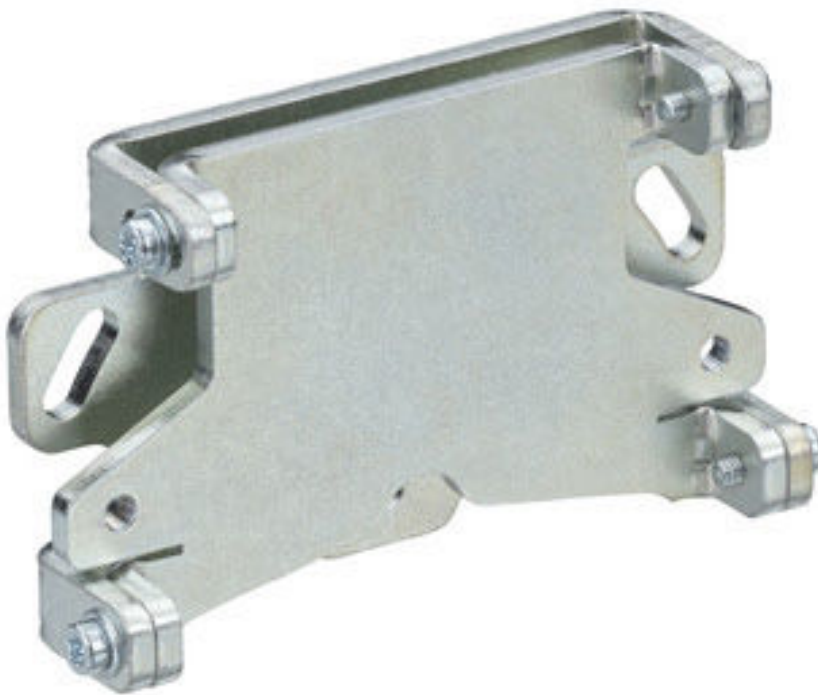
Sistema de montaje

Código: 50153212

BTU 510M-Set



Contenido

- El set se compone de
- Datos técnicos
- Dibujos acotados
- Notas



La figura puede variar

El set se compone de

	Cantidad	Código	Denominación	Artículo	Descripción
	1	50152259	BTP 500M	Estribo de protección	Apropiado para: Escáner láser de seguridad RSL 200 Tipo de fijación, del lado del equipo: Enroscable Material: Acero
	1	50152261	BTU 500M	Sistema de montaje	Apropiado para: Escáner láser de seguridad RSL 200 Versión: Sistema de montaje, ajustable en 2 ejes Tipo de fijación, del lado del sistema: Fijación pasante Tipo de fijación, del lado del equipo: Enroscable Rango de oscilación: -5 ... 5 ° Material: Acero

Datos técnicos

Datos básicos

Apropiado para	Escáneres láser ROD 300, ROD 500
----------------	----------------------------------

Datos mecánicos

Dimensiones (An x Al x L)	90 mm x 66 mm x 29 mm
Peso neto	510 g
Color de carcasa	Plata
Versión de la pieza de fijación	Sistema de montaje, ajustable en 2 ejes
Tipo de fijación, del lado del sistema	Fijación pasante
Tipo de fijación, del lado del equipo	Enroscable
Rango de oscilación	-5 ... 5 °
Material de la pieza de fijación	Acero, galvanizado

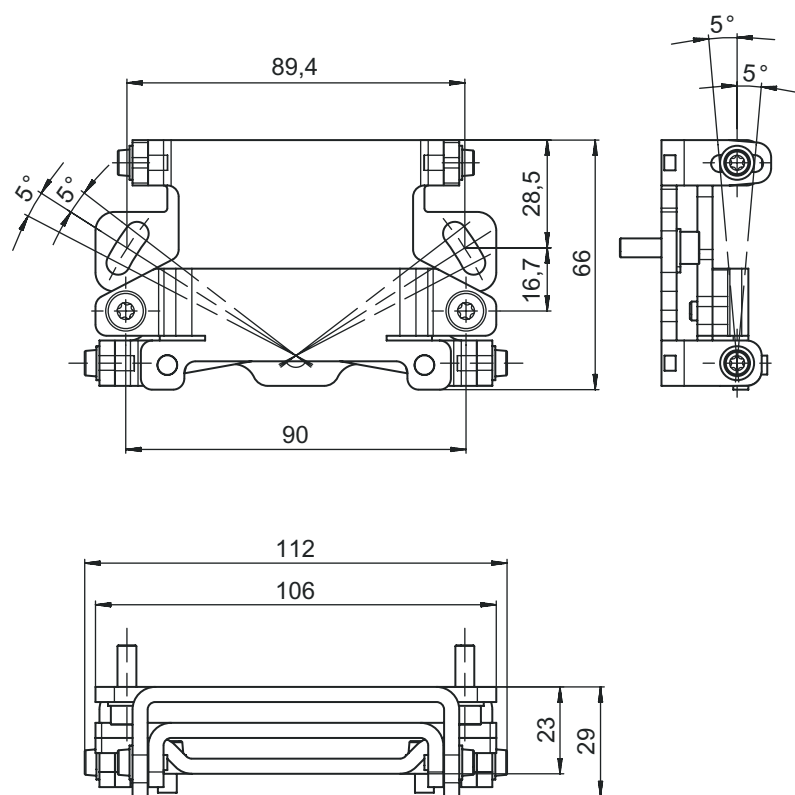
Clasificación

Número de arancel	83024900
ECLASS 5.1.4	27279202
ECLASS 8.0	27279202
ECLASS 9.0	27273701
ECLASS 10.0	27273701
ECLASS 11.0	27273701
ECLASS 12.0	27273701
ECLASS 13.0	27273701
ECLASS 14.0	27273701
ECLASS 15.0	27273701
ECLASS 16.0	27273701
ETIM 5.0	EC002498
ETIM 6.0	EC003015
ETIM 7.0	EC003015
ETIM 8.0	EC003015
ETIM 9.0	EC003015
ETIM 10.0	EC003015

Dibujos acotados

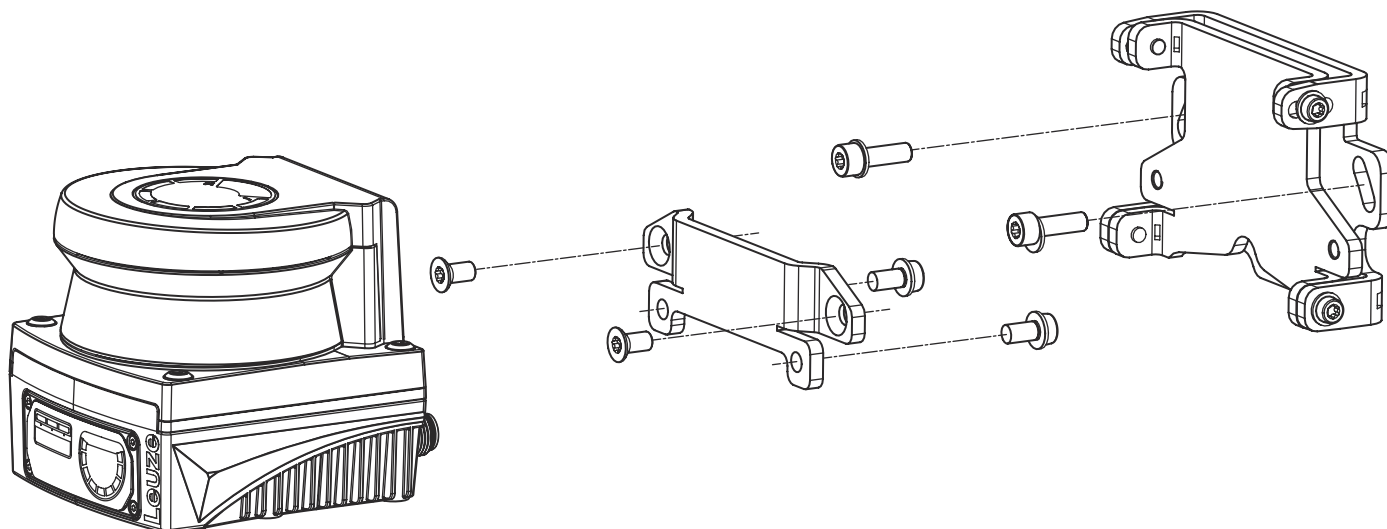
Todas las medidas en milímetros

Sistema de montaje BTU 510M



Dibujos acotados

Montaje con soporte mural y adaptador de fijación



- Monte el soporte mural en el lado del sistema. A tal fin se suministran dos tornillos de cabeza hexagonal M5x16 con arandelas.
- Monte el sensor de seguridad con los tornillos de cabeza avellanada suministrados M5x10 en el adaptador de fijación BT 510M (par de apriete = 2,3 Nm).
- Monte el sensor de seguridad (con el adaptador de fijación) en el sistema de montaje BTU 510M. Para ello, apriete el tornillo de cabeza avellanada con 4,5 Nm.
- Alinee en vertical y en horizontal el sensor de seguridad en el sistema de montaje BTU 510M:
 - mediante los orificios longitudinales en la parte de la pared con los tornillos de cabeza cilíndrica M5, así como
 - la inclinación mediante los orificios longitudinales de los tornillos de cabeza cilíndrica M4.
- Después de la alineación, fije el sensor de seguridad apretando los cuatro tornillos de cabeza cilíndrica M4 con 3,0 Nm y con los tornillos de cabeza cilíndrica M5 del lado del sistema.

Notas

NOTA



↪ El escáner también se puede montar directamente en el sistema de montaje sin el adaptador de fijación BT 510M. En este caso, debe tenerse en cuenta que la zona de exploración se limitará a entre -135° y +135°.