

Folha de dados técnicos

Tampa de cobertura

N.º do art.: 50155659

Cover SR 1100i-P

Conteúdo

- Dados técnicos
- Desenhos dimensionais



A imagem pode divergir

Dados técnicos

Dados básicos

| | |
|---------------|-----------------------|
| Tipo | Polarizador |
| Adequado para | IVS 1100i & DCR 1100i |

Dados óticos

| | |
|-------------|------|
| Transmissão | 40 % |
|-------------|------|

Dados mecânicos

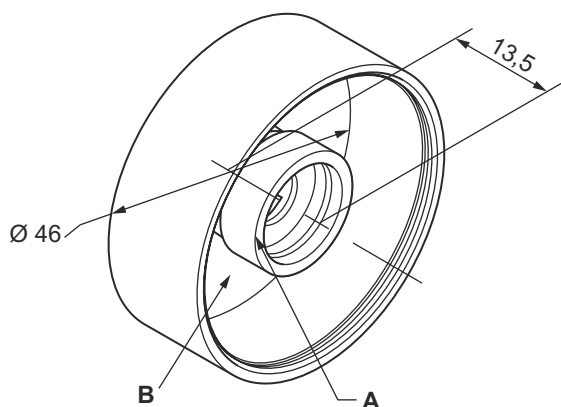
| | |
|------------------|---------------------------|
| Execução | Anel |
| Espessura | 13,5 mm |
| Diâmetro de fora | 46 mm |
| Peso líquido | 9 g |
| Material | PMMA (cobertura da lente) |
| | PVAL (filme ótico) |
| | TPE/U (auxiliar de foco) |
| | TPE/U (vedação & escopo) |

Classificação

| | |
|---------------------------|----------|
| Número da pauta aduaneira | 90022000 |
| ECLASS 5.1.4 | 27310203 |
| ECLASS 8.0 | 27310203 |
| ECLASS 9.0 | 27310203 |
| ECLASS 10.0 | 27273603 |
| ECLASS 11.0 | 27273603 |
| ECLASS 12.0 | 27273603 |
| ECLASS 13.0 | 27273603 |
| ECLASS 14.0 | 27273603 |
| ECLASS 15.0 | 27273603 |
| ECLASS 16.0 | 27273603 |
| ETIM 5.0 | EC002498 |
| ETIM 6.0 | EC003015 |
| ETIM 7.0 | EC003015 |
| ETIM 8.0 | EC003015 |
| ETIM 9.0 | EC003015 |
| ETIM 10.0 | EC003015 |
| UNSPSC 26.08 | 31241501 |

Desenhos dimensionais

Todas as medidas em milímetros



- A Auxiliar de foco
- B Filtro de polarização