

Hoja técnica

Iluminación

Código: 50151368

IL RL 070/130 WH 300

Contenido

- Datos técnicos
- Dibujos acotados
- Conexión eléctrica
- Operación e Indicación
- Notas
- Accesorios



La figura puede variar



Datos técnicos

Datos básicos

Tipo	Iluminación anular
Apropiado para	IVS 1000i & DCR 1000i

Funciones

Funciones	Control de potencia integrado Funcionamiento con disparo
-----------	---

Datos ópticos

Fuente de luz	LED, Blanco
Longitud de onda	446 nm
Forma de señal de emisión	Pulsado
Grupo de LEDs	Grupo exento de riesgos (según EN 62471)
Ángulo de apertura, máx.	120 °

Datos eléctricos

Circuito de protección	Protección contra polarización inversa
------------------------	--

Datos de potencia

Tensión de alimentación U_B	18 ... 35 V, CC
Consumo de potencia, máx.	10 W, Con 24 V CC

Entradas

Número de entradas digitales	1 Unidad(es)
------------------------------	--------------

Entradas

Tipo de tensión	CC
Tensión de conmutación	Trigger high 3,3 ... 35,0 V (high) / < 2,8V (low)

Entrada digital 1

Función	Trigger
---------	---------

Conexión

Número de conexiones	1 Unidad(es)
----------------------	--------------

Conexión 1

Función	Alimentación de tensión Trigger
Tipo de conexión	Conector redondo
Tamaño de rosca	M12
Tipo	Conector macho
Material	Metal
Número de polos	4 polos
Codificación	Codificación A

Datos mecánicos

Diseño	Anillo
Espesor	29 mm
Diámetro externo	130 mm
Diámetro interior	70 mm
Material de carcasa	Metal
Carcasa de plástico	PC
Carcasa de metal	Aluminio anodizado
Material, cubierta de óptica	Plástico / PMMA
Peso neto	425 g
Color de carcasa	Negro

Operación e Indicación

Tipo de indicación	LED
Número de LED	1 Unidad(es)
Elementos de uso	Interruptor giratorio
Función del elemento de uso	Intensidad Trigger

Datos ambientales

Temperatura ambiente en servicio	0 ... 40 °C
----------------------------------	-------------

Certificaciones

Índice de protección	IP 67
Clase de seguridad	III
Certificaciones	c UL US

Superficie de iluminación

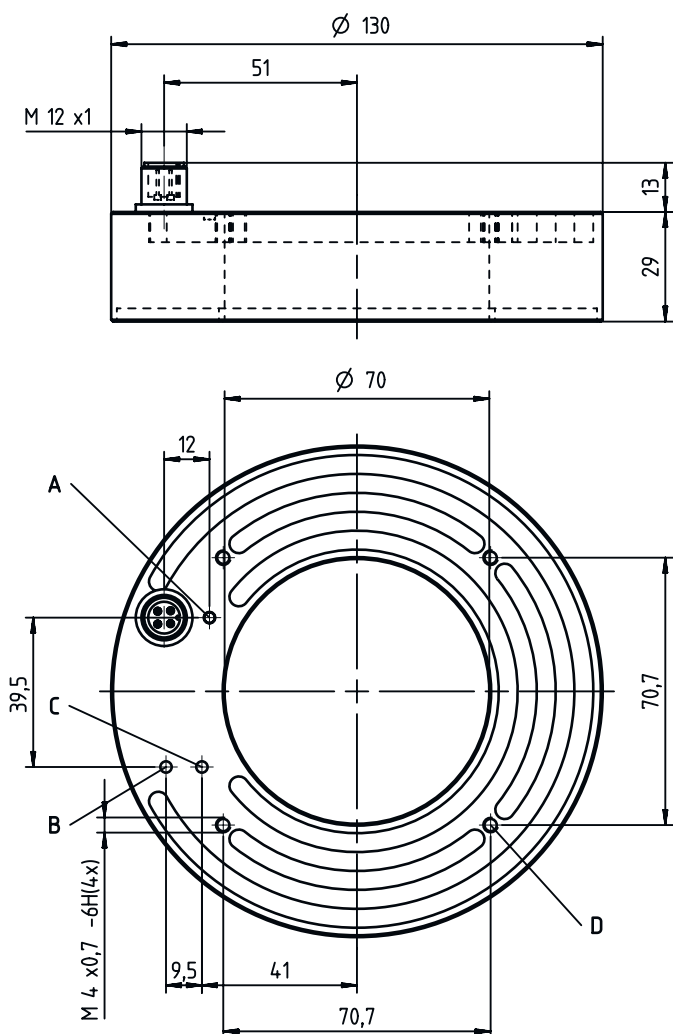
Ancho, superficie de iluminación activa	100 mm x 100 mm
---	-----------------

Clasificación

Número de arancel	85395000
ECLASS 5.1.4	27310204
ECLASS 8.0	27310204
ECLASS 9.0	27310204
ECLASS 10.0	27310204
ECLASS 11.0	27310204
ECLASS 12.0	27310204
ECLASS 13.0	27310204
ECLASS 14.0	27310204
ECLASS 15.0	27310204
ECLASS 16.0	27310204
ETIM 5.0	EC002498
ETIM 6.0	EC003015
ETIM 7.0	EC003015
ETIM 8.0	EC003015
ETIM 9.0	EC003015
ETIM 10.0	EC003015
UNSPSC 26.08	43211718

Dibujos acotados

Todas las medidas en milímetros



- A LED verde
- B Intensidad
- C Trigger
- D Rosca M4 x 0,7 (8 mm de profundidad)

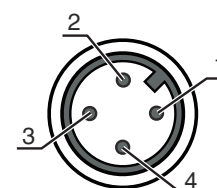
Conexión eléctrica

Conexión 1

Función	Alimentación de tensión
	Trigger
Tipo de conexión	Conector redondo
Tamaño de rosca	M12
Tipo	Conector macho
Material	Metal
Número de polos	4 polos
Codificación	Codificación A

Pin Asignación de pines



1	V+
2	n.c.
3	GND
4	Trigger IN



Operación e Indicación

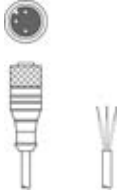

LED	Display	Significado
1	Verde, luz continua	Disponible

Notas


 ¡Atención al uso conforme!	
	<ul style="list-style-type: none"> ↪ El producto no es un sensor de seguridad y no es apto para la protección de personas. ↪ El producto solo lo pueden poner en marcha personas capacitadas. ↪ Emplee el producto para el uso conforme definido.

Accesorios


Sistema de conexión - Cables de conexión

	Código	Denominación	Artículo	Descripción
	50130638	KD U-M12-3A-V1-050	Cable de conexión	Aplicación: Resistente a sustancias químicas Conexión 1: Conector redondo, M12, Axial, Conector hembra, 3 polos Conector redondo, LED: No Conexión 2: Final abierto Apantallado: No Longitud de cable: 5.000 mm Material de cubierta: PVC
	50130679	KD U-M12-3W-V1-050	Cable de conexión	Aplicación: Resistente a sustancias químicas Conexión 1: Conector redondo, M12, Acodado, Conector hembra, 3 polos Conector redondo, LED: No Conexión 2: Final abierto Apantallado: No Longitud de cable: 5.000 mm Material de cubierta: PVC

Sistema de conexión - Cables de interconexión

	Código	Denominación	Artículo	Descripción
	50148539	KY IVS 1048-IL	Cable de interconexión	Conexión 1, función: Conexión principal Conexión 1: Conector redondo, M12, Axial, Conector macho, Codificación A, 12 polos Conexión 2: Conector redondo, M12, Axial, Conector hembra, Codificación A, 12 polos Conexión 3: Conector redondo, M12, Axial, Conector macho, Codificación A, 4 polos Apantallado: Sí Longitud de cable bifurcación 1: 900 mm Longitud de cable bifurcación 2: 300 mm Longitud de cable bifurcación 3: 300 mm

Nota

	<ul style="list-style-type: none"> ↪ Encontrará una lista con todos los accesorios disponibles en el sitio web de Leuze, en la pestaña de Descargas de la página detallada del artículo.
--	---