

Scheda tecnica dati

Cassetta di derivazione

Cod. art.: 50130994
MD 7XXP-11-82IO5-FK

Contenuto

- Dati tecnici
- Disegni quotati
- Collegamento elettrico
- Schemi elettrici
- Comando e visualizzazione
- Accessori



La figura può variare



Dati tecnici

Dati elettrici

Ingressi

Elemento di commutazione	PNP
--------------------------	-----

Dati di potenza

Corrente totale	≤ 2 x 8 A
-----------------	-----------

Dati di ingresso logica

Tensione nominale di ingresso U_N	24 V CC
-------------------------------------	---------

Collegamento

Collegamento master

Tipo di collegamento	Morsetto
Funzione	Collegamento al comando
Numero di poli	21 poli
Materiale della calotta	Polibutilene (PBT)

Collegamenti cassetta di derivazione

Numero di collegamenti	8 pezzo(i)
Grandezza della filettatura	M12
Numero di poli	5 poli
Codifica	Codifica A
Tipo	female
Materiale	Plastica
Materiale della guarnizione O-ring	TPU
Materiale dei contatti	Dorato
Corrente di funzionamento per contatto	4 A

Dati meccanici

Forma costruttiva	Cubica
Dimensioni (P x H x L)	50 mm x 15 mm x 150 mm
Materiale dell'alloggiamento	Plastica
Peso netto	210 g

Comando e visualizzazione

Tipo di visualizzazione	LED
-------------------------	-----

Dati ambientali

Temperatura ambiente, funzionamento	-20 ... 70 °C
-------------------------------------	---------------

Certificazioni

Grado di protezione	IP 67
---------------------	-------

	IP 65
--	-------

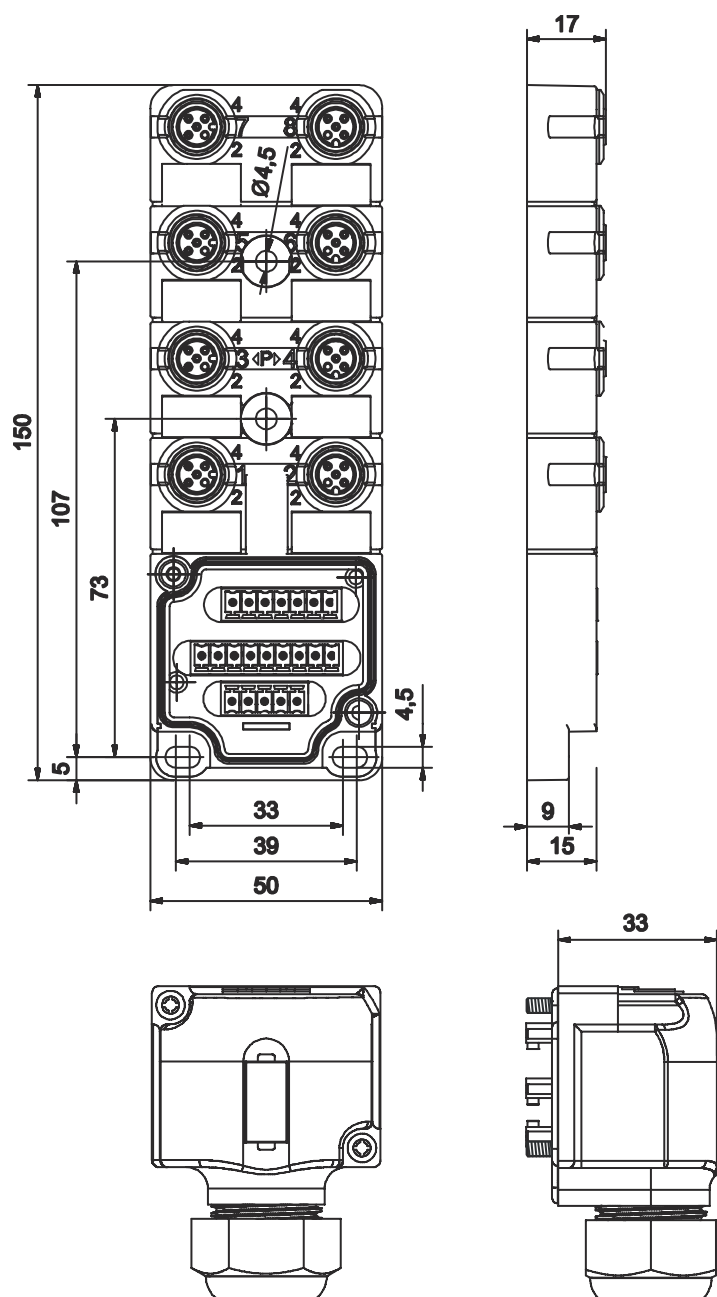
Omologazioni	c UL US
--------------	---------

Classificazione

Voce tariffaria doganale	85369010
ECLASS 5.1.4	27279201
ECLASS 8.0	27279219
ECLASS 9.0	27440108
ECLASS 10.0	27440108
ECLASS 11.0	27440108
ECLASS 12.0	27440108
ECLASS 13.0	27440108
ECLASS 14.0	27440108
ETIM 5.0	EC002585
ETIM 6.0	EC002585
ETIM 7.0	EC003558
ETIM 8.0	EC002585
ETIM 9.0	EC002585

Disegni quotati

Tutte le dimensioni in millimetri



Collegamento elettrico

Collegamento 1

Tipo di collegamento	Morsetto
Numero di poli	21 poli

Collegamento elettrico

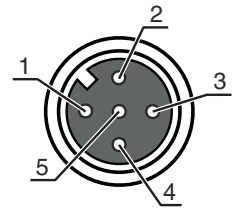
Morsetto

Assegnazione

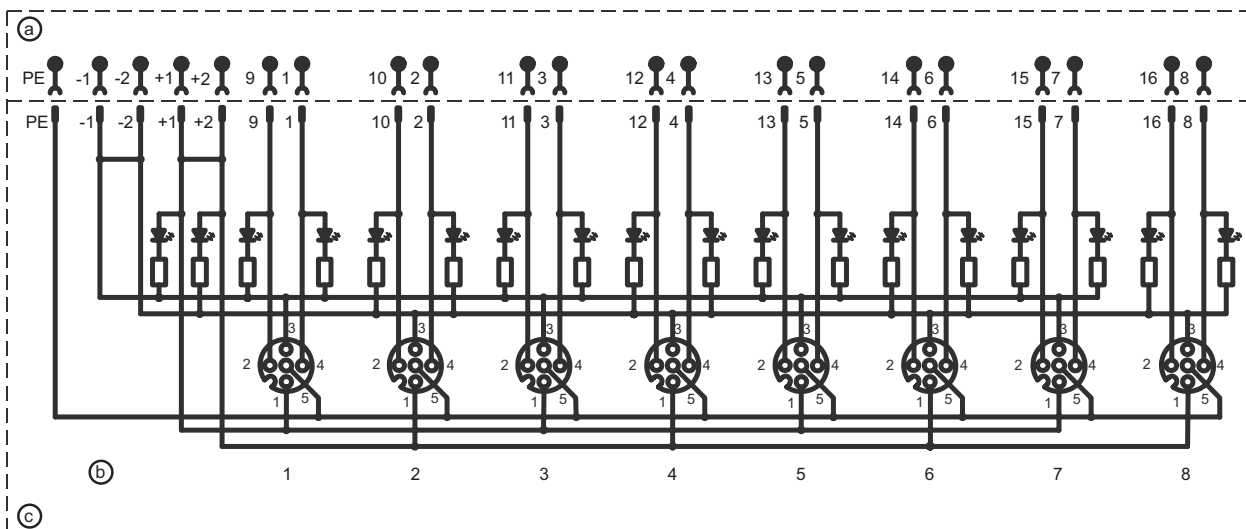
9	Slot 1 /contatto 2
10	Slot 2 /contatto 2
11	Slot 3 /contatto 2
12	Slot 4 /contatto 2
13	Slot 5 /contatto 2
14	Slot 6 /contatto 2
16	Slot 8 /contatto 2
1	Slot 1 /contatto 4
2	Slot 2 /contatto 4
3	Slot 3 /contatto 4
4	Slot 4 /contatto 4
+1	Slot 1-8 / contatto 1
+2	Slot 1-8 / contatto 1
-1	Slot 1-8 / contatto 3
-2	Slot 1-8 / contatto 3
PE	Slot 1-8 / contatto 5
5	Slot 5 /contatto 4
6	Slot 6 /contatto 4
7	Slot 7 /contatto 4
8	Slot 8 /contatto 4
15	Slot 7 /contatto 2

Pin Assegnazione dei pin

1	+
2	NC(2)
3	-
4	NO(2)
5	PE



Schemi elettrici




- a Interfaccia di collegamento
- b Connettore femmina
- c Alloggiamento di base

Comando e visualizzazione

LED	Display	Significato
1	Verde, costantemente acceso	Tensione di esercizio presente
2	Giallo, luce permanente	Segnale 1
3	Bianco, luce permanente	Segnale 2

Accessori

Generalità

	Cod. art.	Designazione	Articolo	Descrizione
	50134480	CAP M12K-Set	Cappuccio di collegamento	Tipo: Cappuccio di chiusura per slot liberi Grandezza della filettatura: M12 Materiale: Plastica

Avviso



È possibile trovare una lista con tutti gli accessori disponibili sul sito di Leuze nel registro Download della pagina di dettaglio del prodotto.