

## Scheda tecnica dati

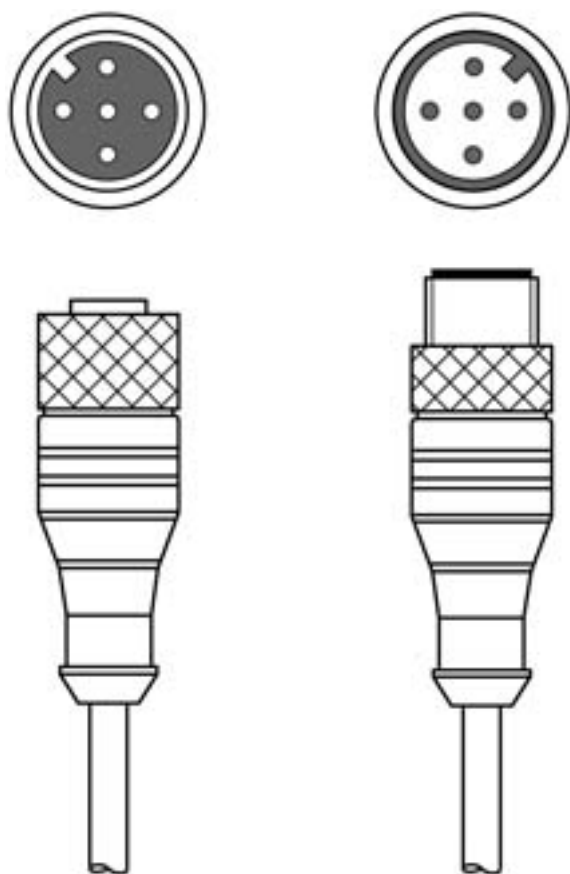
## Cavo di interconnessione

Cod. art.: 50140174

KDS U-M12-5A-M12-5A-P1-003-25X

### Contenuto

- Dati tecnici
- Collegamento elettrico
- Schemi elettrici
- Accessori



La figura può variare



## Dati tecnici

### Dati di base

Idoneo per	Adattatore per il passaggio da ODSL9 a ODS9
------------	---

### Collegamento

#### Collegamento 1

Tipo di collegamento	Connettore circolare
Grandezza della filettatura	M12
Tipo	female
Numero di poli	5 poli
Codifica	Codifica A
Modello	Assiale
Connettore circolare, LED	No

#### Collegamento 2

Tipo di collegamento	Connettore circolare
Grandezza della filettatura	M12
Tipo	male
Numero di poli	5 poli
Codifica	Codifica A
Modello	Assiale

#### Proprietà del cavo

Numero di conduttori	5 pezzo(i)
Sezione del conduttore	0,34 mm <sup>2</sup>
Colore della guaina	Nero
Schermato	No
Cavo incrociato	Collegamento 1, pin 2 <-> Collegamento 2, pin 5
Senza silicone	Sì
Modello di cavo	Cavo di interconnessione
Lunghezza cavo	300 mm
Materiale della guaina	PUR
Idoneità per catena portacavi	No

**Caratteristiche della guaina esterna** Senza CFC, cadmio, silicone e piombo, buone proprietà per la lavorazione a macchina

**Resistenza della guaina esterna** Buona resistenza alle sostanze chimiche, all'olio e alla benzina, con ritardo di propagazione della fiamma secondo UL 1581 VW1 / CSA FT1

### Dati meccanici

Apertura della chiave	13 mm
-----------------------	-------

### Comando e visualizzazione

### Certificazioni

Grado di protezione	IP 67
	IP 65

### Classificazione

Voce tariffaria doganale	85444290
ECLASS 5.1.4	27279201
ECLASS 8.0	27279218
ECLASS 9.0	27060311
ECLASS 10.0	27060311
ECLASS 11.0	27060311
ECLASS 12.0	27060311
ECLASS 13.0	27060311
ECLASS 14.0	27060311
ETIM 5.0	EC001855
ETIM 6.0	EC001855
ETIM 7.0	EC001855
ETIM 8.0	EC001855
ETIM 9.0	EC001855

## Collegamento elettrico

### Collegamento 1

Tipo di collegamento	Connettore circolare
Grandezza della filettatura	M12
Tipo	female
Numero di poli	5 poli
Codifica	Codifica A
Modello	Assiale
Connettore circolare, LED	No

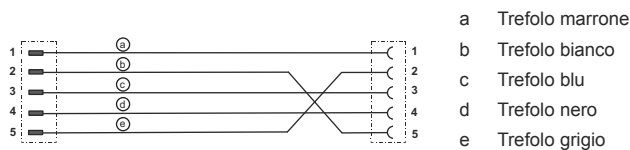
## Collegamento elettrico

### Collegamento 2

Tipo di collegamento	Connettore circolare
Grandezza della filettatura	M12
Tipo	male
Numero di poli	5 poli
Codifica	Codifica A
Modello	Assiale

## Schemi elettrici

### Schema di cablaggio



## Accessori

### Generalità

	Cod. art.	Designazione	Articolo	Descrizione
	50132266	TT-Set 0,6-13	Attrezzo	Tipo: Chiave dinamometrica Apertura della chiave: 13 mm Momento torcente: 0,6 N·m Materiale: Plastica, Acciaio inox Temperatura ambiente: -40 ... 120 °C

### Avviso



È possibile trovare una lista con tutti gli accessori disponibili sul sito di Leuze nel registro Download della pagina di dettaglio del prodotto.