

## Hoja técnica

### Cubierta

Código: 50148549

AC IVS 1048-RED

#### Contenido

- Datos técnicos
- Dibujos acotados
- Diagramas



La figura puede variar

## Datos técnicos

### Datos básicos

Tipo	Cubierta con filtro de paso de banda para luz roja Cubierta con filtro de paso de banda para luz roja
Apropiado para	IVS 1000i & DCR 1000i

### Datos ópticos

Longitud de onda	635 nm
Transmisión	615 - 645 nm (>85%), 350 - 570 / 700 - 1100 nm (<3%)
Ángulo de incidencia (AOI)	0 ... 15 °
Nota	La cubierta de protección no se puede utilizar con los objetivos Lens-S-M12-4F4 y Lens-S-M12-4F8. El índice de protección del sensor sin cubierta de protección es IP40.

### Datos mecánicos

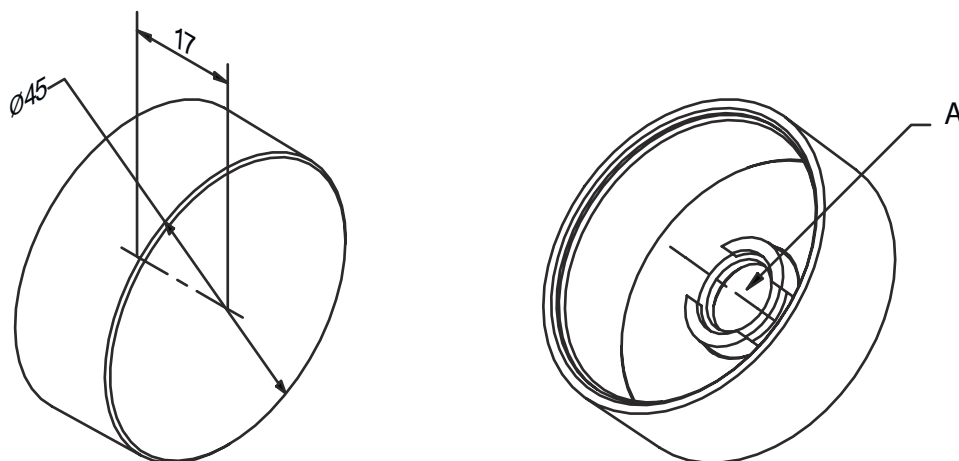
Diseño	Anillo
Espesor	1 mm
Diámetro externo	11,8 mm
Peso neto	1 g
Color de carcasa	Rojo
Material	BOROFLOAT®

### Clasificación

Número de arancel	90022000
ECLASS 5.1.4	27310203
ECLASS 8.0	27310203
ECLASS 9.0	27310203
ECLASS 10.0	27273603
ECLASS 11.0	27273603
ECLASS 12.0	27273603
ECLASS 13.0	27273603
ECLASS 14.0	27273603
ECLASS 15.0	27273603
ECLASS 16.0	27273603
ETIM 5.0	EC002498
ETIM 6.0	EC003015
ETIM 7.0	EC003015
ETIM 8.0	EC003015
ETIM 9.0	EC003015
ETIM 10.0	EC003015
UNSPSC 26.08	31241501

## Dibujos acotados

Todas las medidas en milímetros



NOTA El filtro se coloca en la cubierta

A Alojamiento del filtro

## Diagramas

### Curva de paso

