

Fiche technique

Kit de détecteur avec élimination de l'arrière-plan

Art. n°: 50143114

SET HT46C/4P-M12+BTU300M-D12





Figure pouvant varier

Contenu

- Lot comprenant
- Caractéristiques techniques
- Encombrement
- Raccordement électrique
- Diagrammes
- Commande et affichage
- Code d'article
- Remarques
- Informations complémentaires
- Accessoires



Lot comprenant

| | Nombre | Art. n° | Désignation | Article | Description |
|---|--------|----------|--------------|--|---|
|  | 1 | 50117252 | BTU 300M-D12 | Système de montage | Modèle de pièce de fixation: Système de montage Fixation, côté installation: Pour barre ronde 12 mm, Fixation par serrage sur tôle Fixation, côté appareil: À visser, Adapté aux vis M4 Type de pièce de fixation: Serrable, Pivotant 360°, Réglable Matériau: Métallique |
|  | 1 | 50127048 | HT46C/4P-M12 | Détecteur avec élimination de l'arrière-plan | Portée limite: 0,005 ... 3 m Source lumineuse: LED, Rouge Tension d'alimentation: CC Sorties de commutation numériques: 2 pièce(s) Sortie de commutation 1: Transistor, PNP, Commutation claire Sortie de commutation 2: Transistor, PNP, Commutation foncée Fréquence de commutation: 250 Hz Connexion: Connecteur rond, M12, Plastique, 4 pôles Éléments de commande: Potentiomètre multitour |

Caractéristiques techniques

Données de base

| | |
|----------------------------|---|
| Série | 46C |
| Principe de fonctionnement | Principe de balayage avec élimination de l'arrière-plan |
| Prémonté sur | Système de montage |

Modèle spécial

| | |
|----------------|----------------|
| Modèle spécial | Lot d'articles |
|----------------|----------------|

Données optiques

| | |
|-------------------------------------|--|
| Erreur noir/blanc | < 10% jusqu'à 1200 mm |
| Portée de fonctionnement | Portée garantie |
| Portée de fonctionnement, blanc 90% | 0,005 ... 3 m |
| Portée de fonctionnement, gris 18% | 0,02 ... 2 m |
| Portée de fonctionnement, noir 6% | 0,05 ... 1,5 m |
| Portée limite | Portée typique |
| Portée limite | 0,005 ... 3 m |
| Plage de réglage | 120 ... 3.000 mm |
| Parcours du faisceau | Focalisé |
| Source lumineuse | LED, Rouge |
| Longueur d'onde | 630 nm |
| Forme du signal d'émission | Pulsé |
| Groupe de LED | Groupe exempt de risque (selon EN 62471) |
| Type de géométrie du spot lumineux | Rectangulaire |
| Foyer | Fixe |

Données électriques

| | |
|----------------|---|
| Protection E/S | Protection contre l'inversion de polarité Protection contre les courts-circuits Protection contre les pics de tension |
|----------------|---|

Données de puissance

| | |
|------------------------------|--|
| Tension d'alimentation U_N | 10 ... 30 V, CC, Y compris l'ondulation résiduelle |
| Ondulation résiduelle | 0 ... 15 %, d' U_N |
| Consommation | 0 ... 30 mA |

Sorties

| | |
|---|------------|
| Nombre de sorties de commutation numériques | 2 pièce(s) |
|---|------------|

Sorties de commutation

| | |
|------------------------------|---|
| Type de tension | CC |
| Courant de commutation, max. | 100 mA |
| Tension de commutation | high : $\geq(U_N-2V)$ low : $\leq 2 V$ |

Sortie de commutation 1

| | |
|-------------------------|-----------------------|
| Affectation | Connexion 1, broche 4 |
| Organe de commutation | Transistor, PNP |
| Principe de commutation | Commutation claire |

Sortie de commutation 2

| | |
|-------------------------|-----------------------|
| Affectation | Connexion 1, broche 2 |
| Organe de commutation | Transistor, PNP |
| Principe de commutation | Commutation foncée |

Données temps de réaction

| | |
|--------------------------|--------|
| Fréquence de commutation | 250 Hz |
| Temps de réaction | 2 ms |
| Temps d'initialisation | 300 ms |

Connexion

Connexion 1

| | |
|--------------------|---------------------------------------|
| Fonction | Alimentation en tension Signal OUT |
| Type de connexion | Connecteur rond |
| Taille du filetage | M12 |
| Type | Prise mâle |
| Matériau | Plastique |
| Nombre de pôles | 4 pôles |
| Codage | Codage A |

Données mécaniques

| | |
|--------------------------------|---|
| Dimensions (l x H x L) | 20,5 mm x 76,3 mm x 44 mm |
| Matériau du boîtier | Plastique |
| Boîtier en plastique | PC-PBT |
| Matériau de la fenêtre optique | Plastique / PMMA |
| Poids net | 60 g |
| Couleur du boîtier | Rouge |
| Type de fixation | Fixation traversante Par pièce de fixation en option |
| Compatibilité des matériaux | ECOLAB |

Caractéristiques techniques

Commande et affichage

| | |
|-----------------------------------|-------------------------------------|
| Type d'affichage | LED |
| Nombre de LED | 2 pièce(s) |
| Éléments de commande | Potentiomètre multitour |
| Fonction de l'élément de commande | Réglage de la distance de détection |

Caractéristiques ambiantes

| | |
|--------------------------------------|---------------|
| Température ambiante, fonctionnement | -40 ... 60 °C |
| Température ambiante, stockage | -40 ... 70 °C |

Certifications

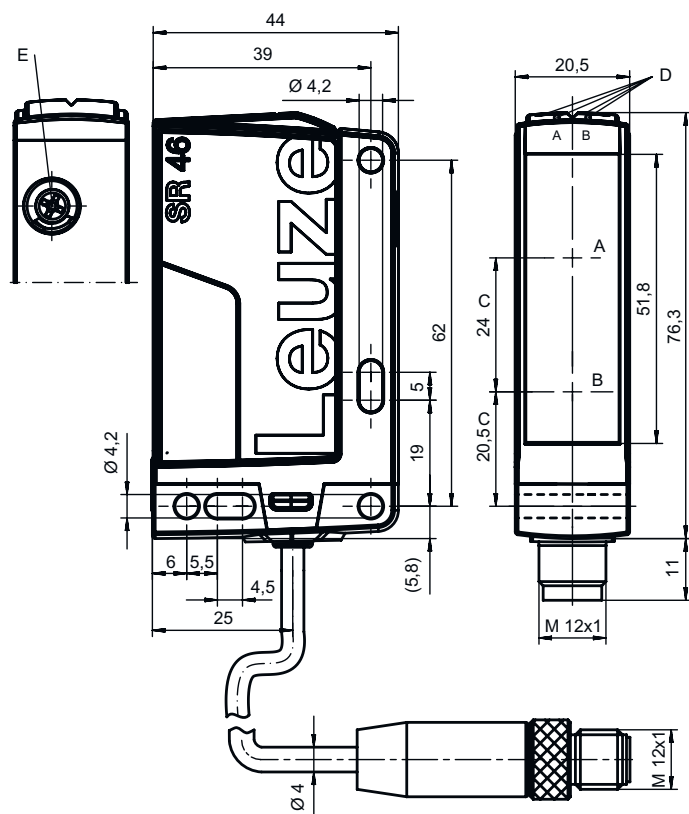
| | |
|----------------------|---------------|
| Indice de protection | IP 67 |
| | IP 69K |
| Classe de protection | III |
| Normes de référence | CEI 60947-5-2 |

Classification

| | |
|--------------------------|----------|
| Numéro de tarif douanier | 85365019 |
| ECLASS 5.1.4 | 27270904 |
| ECLASS 8.0 | 27270904 |
| ECLASS 9.0 | 27270904 |
| ECLASS 10.0 | 27270904 |
| ECLASS 11.0 | 27270904 |
| ECLASS 12.0 | 27270903 |
| ECLASS 13.0 | 27270903 |
| ECLASS 14.0 | 27270903 |
| ETIM 5.0 | EC002719 |
| ETIM 6.0 | EC002719 |
| ETIM 7.0 | EC002719 |
| ETIM 8.0 | EC002719 |
| ETIM 9.0 | EC002719 |

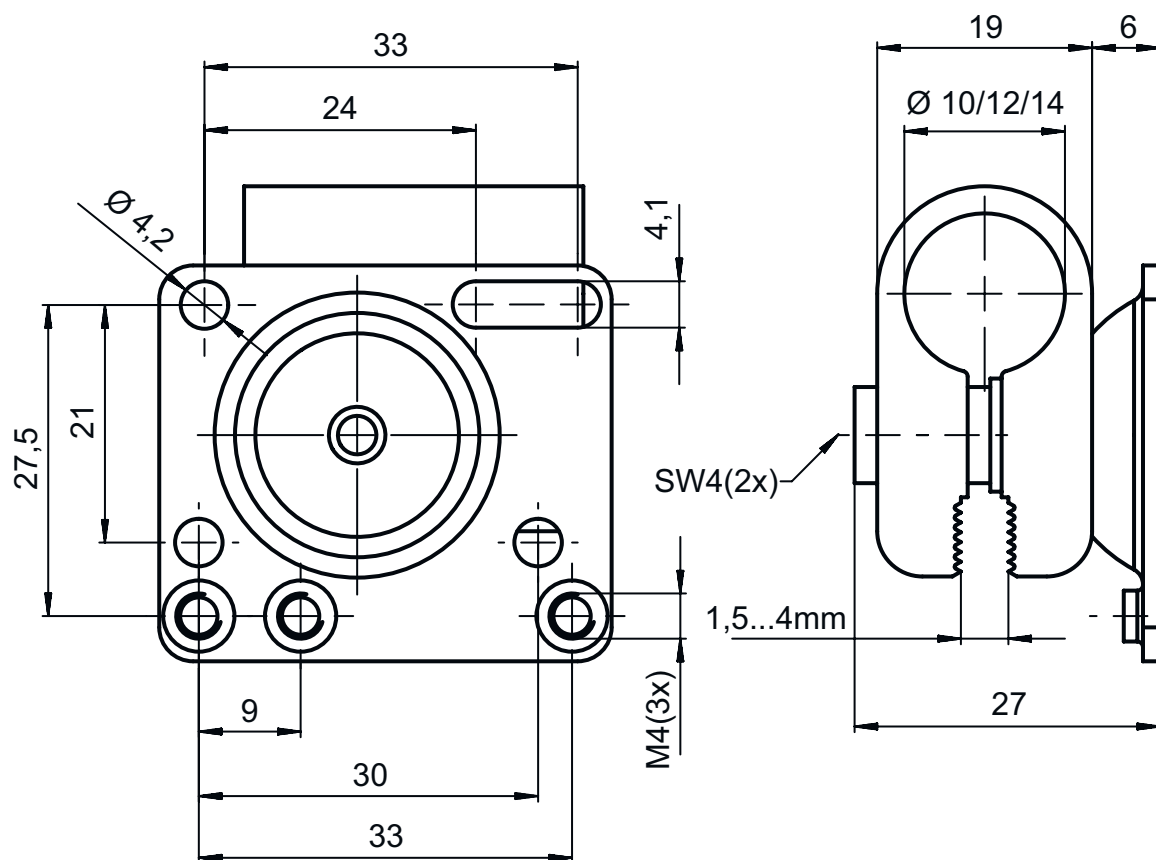
Encombrement

Toutes les dimensions sont en millimètres



- A Récepteur
- B Émetteur
- C Axe optique
- DA LED verte
- DB LED jaune
- E Potentiomètre multitour

Encombrement



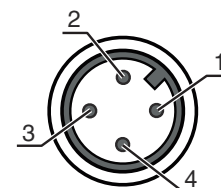
Raccordement électrique

Connexion 1

| | |
|--------------------|-------------------------|
| Fonction | Alimentation en tension |
| Type de connexion | Signal OUT |
| Taille du filetage | Connecteur rond |
| Type | M12 |
| Matériau | Prise mâle |
| Nombre de pôles | Plastique |
| Codage | 4 pôles |
| | Codage A |

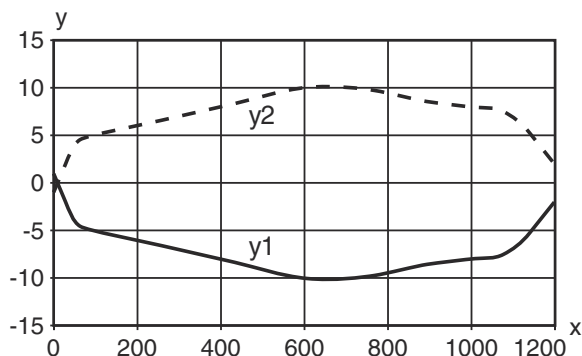
Broche Affectation des broches

| Broche | Affectation des broches |
|--------|-------------------------|
| 1 | V+ |
| 2 | OUT 2 |
| 3 | GND |
| 4 | OUT 1 |

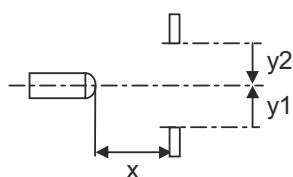


Diagrammes

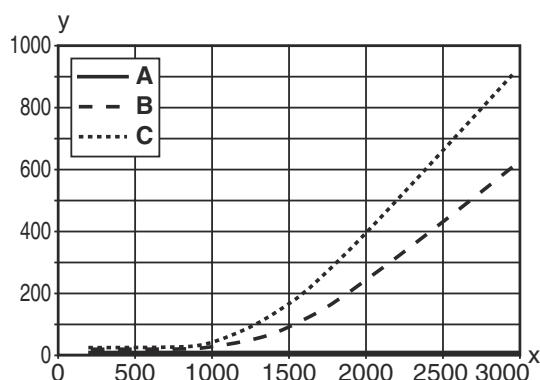
Réaction typ. (fond blanc à 90%)



x Distance de détection [mm]
y Réduction de la distance de détection [mm]

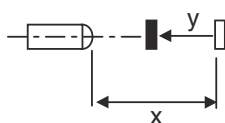


Comportement noir/blanc typ.



x Distance de détection [mm]
y Réduction de la distance de détection [mm]

A Blanc 90%
B Gris 18%
C Noir 6%



Commande et affichage

| LED | Affichage | Signification |
|-----|--------------------------|-----------------------------|
| 1 | Lumière verte permanente | État prêt au fonctionnement |
| 2 | Lumière jaune permanente | Réflexion |

Code d'article

Désignation d'article : **AAA46C d EE-f.GG H/i J-K**

| | |
|---------------|---|
| AAA46C | <p>Principe de fonctionnement / module HT46C : cellule reflex à détection directe avec élimination de l'arrière-plan LS46C : émetteur de barrage photoélectrique LE46C : récepteur de barrage photoélectrique PRK46C : cellule reflex sur réflecteur avec filtre polarisant RK46C : cellule reflex sur réflecteur</p> |
| d | <p>Type de lumière Ne s'applique pas : lumière rouge I : lumière infrarouge</p> |
| EE | <p>Source lumineuse Ne s'applique pas : LED L1 : classe laser 1 L2 : classe laser 2</p> |
| f | <p>Distance de détection pré réglée (en option) Ne s'applique pas : portée selon fiche technique xxxF : distance de détection pré réglée [mm]</p> |
| GG | <p>Équipement Ne s'applique pas : standard 1 : potentiomètre 270° 8 : entrée d'activation (activation avec signal high) 01 : cellule reflex à détection directe avec élimination de l'arrière-plan (HT) : à une portée réglée ≤ 450 mm (réflexion : 6%, noir), l'adhésif HG (adhésif à gain élevé) n'est pas détecté à partir d'une distance de 900 mm D : produits dépolarisants E : cellule reflex à détection directe avec élimination de l'arrière-plan (HT) : optimisée pour les environnements poussiéreux SL : cellule reflex à détection directe avec élimination de l'arrière-plan (HT) : diaphragme à fente 25 mm x 3 mm P : récepteur de barrage photoélectrique (LE) : filtre de bord pour le fonctionnement en parallèle L : Faisceau lumineux XL : spot lumineux très long</p> |
| H | <p>Réglage de la portée & variante Ne s'applique pas aux cellules reflex à détection directe avec élimination de l'arrière-plan (HT) : réglage de la distance de détection par tige de réglage mécanique Ne s'applique pas aux cellules reflex sur réflecteur (PRK) : portée non réglable 1 : cellules reflex sur réflecteur (PRK / RK) : réglage de la sensibilité par potentiomètre 3 : auto-apprentissage par touche P2 : résolution 2 mm</p> |
| i | <p>Sortie de commutation / fonction OUT 1/IN : broche 4 ou brin noir 2 : sortie à transistor NPN, fonction claire N : sortie à transistor NPN, fonction foncée 4 : sortie à transistor PNP, fonction claire P : sortie à transistor PNP, fonction foncée L : IO-Link G : sortie de commutation push-pull (symétrique), PNP commutation foncée, NPN commutation claire 6 : sortie de commutation push-pull (symétrique), PNP commutation claire, NPN commutation foncée</p> |
| J | <p>Sortie de commutation / fonction OUT 2/IN : broche 2 ou brin blanc 2 : sortie à transistor NPN, fonction claire N : sortie à transistor NPN, fonction foncée 4 : sortie à transistor PNP, fonction claire P : sortie à transistor PNP, fonction foncée 8 : entrée d'activation (activation avec signal high) 9 : entrée de désactivation (désactivation avec signal high) W : sortie d'avertissement X : broche non occupée G : sortie de commutation push-pull (symétrique), PNP commutation foncée, NPN commutation claire 6 : sortie de commutation push-pull (symétrique), PNP commutation claire, NPN commutation foncée</p> |
| K | <p>Raccordement électrique Ne s'applique pas : câble, longueur standard 2000 mm, 4 brins 200-M12 : câble, longueur 200 mm avec connecteur M12, 4 pôles, axial (prise mâle) M12 : connecteur M12, 4 pôles (prise mâle) 500-M12 : câble, longueur 500 mm avec connecteur M12, 4 pôles, axial (prise mâle) 1000-M12 : câble, longueur 1000 mm avec connecteur M12, 4 pôles, axial (prise mâle)</p> |

Remarque



Vous trouverez une liste de tous les types d'appareil disponibles sur le site Internet de Leuze à l'adresse www.leuze.com.

Remarques

| ⚠ Respecter les directives d'utilisation conforme ! | |
|---|--|
| | <ul style="list-style-type: none"> ↪ Le produit n'est pas un capteur de sécurité et ne sert pas à la protection des personnes. ↪ Le produit ne doit être mis en service que par des personnes qualifiées. ↪ Employez toujours le produit dans le respect des directives d'utilisation conforme. |

| Pour les applications UL : | |
|----------------------------|---|
| | <ul style="list-style-type: none"> ↪ Pour les applications UL, l'utilisation est admissible exclusivement dans des circuits électriques de classe 2 selon le NEC (National Electric Code). ↪ These proximity switches shall be used with UL Listed Cable assemblies rated 30V, 0.5A min, in the field installation, or equivalent (categories: CYJV/ CYJV7 or PVVA/PVVA7) |

Informations complémentaires

- Source lumineuse : durée de vie moyenne de 100.000 h à une température ambiante de 25°C
- Temps de réaction : pour des temps de relâchement courts, une charge ohmique d'environ 5 kOhm est recommandée

Accessoires

Connectique - Câbles de raccordement

| | Art. n° | Désignation | Article | Description |
|--|----------|--------------------|-----------------------|--|
| | 50130652 | KD U-M12-4A-V1-050 | Câble de raccordement | Connexion 1: Connecteur rond, M12, Axiale, Prise femelle, Codage A, 4 pôles Connecteur rond, LED: Non Connexion 2: Extrémité libre Blindé: Non Longueur de câble: 5.000 mm Matériau de gaine: PVC |
| | 50130690 | KD U-M12-4W-V1-050 | Câble de raccordement | Connexion 1: Connecteur rond, M12, Coudé, Prise femelle, Codage A, 4 pôles Connecteur rond, LED: Non Connexion 2: Extrémité libre Blindé: Non Longueur de câble: 5.000 mm Matériau de gaine: PVC |

| Remarque | |
|----------|--|
| | ↪ Vous trouverez une liste de tous les accessoires disponibles sur le site Internet de Leuze sous l'onglet Téléchargement de la page de détail de l'article. |