

Hoja técnica

Sensor con supresión de fondo

Código: 50148173

HT53C.V/LG-M8



La figura puede variar

Contenido

- Datos técnicos
- Dibujos acotados
- Conexión eléctrica
- Diagramas
- Operación e Indicación
- Código de producto
- Notas
- Para más información
- Accesorios



Datos técnicos

Datos básicos

| | |
|-----------------------------|---|
| Serie | 53C |
| Principio de funcionamiento | Autorreflexiva con supresión de fondo |
| Aplicación | Detección de objetos transparentes Detección de superficies altamente brillantes o pulidas |

Versión especial

| | |
|------------------|-------------------------------|
| Versión especial | Diseño Hygiene Óptica en V |
|------------------|-------------------------------|

Datos ópticos

| | |
|-----------------------------------|--|
| Error blanco/negro | < 10% hasta 100 mm |
| Alcance efectivo | Alcance asegurado |
| Alcance efectivo, blanco 90% | 0,015 ... 0,15 m |
| Alcance efectivo, gris 18% | 0,015 ... 0,13 m |
| Alcance efectivo, negro 6% | 0,015 ... 0,11 m |
| Límite de alcance | 0,015 ... 0,15 m (alcance típico) |
| Rango de ajuste | 20 ... 150 mm |
| Trayectoria del haz | Focalizado |
| Fuente de luz | LED, Rojo |
| Longitud de onda | 645 nm |
| Forma de señal de emisión | Pulsado |
| Grupo de LEDs | Grupo exento de riesgos (según EN 62471) |
| Tipo de geometría de punto de luz | Redondo |
| Salida del haz de luz | Frontal ángulo 11° |
| Foco | Fijo |
| Distancia del foco | 150 mm |

Datos eléctricos

| | |
|------------------------|---|
| Circuito de protección | Protección contra cortocircuito Protección contra polarización inversa |
|------------------------|---|

Datos de potencia

| | |
|-------------------------------|--|
| Tensión de alimentación U_B | 10 ... 30 V, CC, Incl. ondulación residual |
| Ondulación residual | 0 ... 15 %, De U_B |
| Corriente en vacío | 0 ... 15 mA |

Salidas

| | |
|-----------------------------|--------------|
| Número de salidas digitales | 2 Unidad(es) |
|-----------------------------|--------------|

Salidas

| | |
|--------------------------------|---|
| Tipo | Salida digital |
| Tipo de tensión | CC |
| Corriente de conmutación, máx. | 100 mA |
| Tensión de conmutación | high: $\geq(U_B - 2V)$ low: $\leq 2 V$ |

Salida 1

| | |
|--------------------------|--|
| Asignación | Conexión 1, pin 4 |
| Elemento de conmutación | Transistor, Push-pull |
| Principio de conmutación | IO-Link / de conmutación claridad (PNP) /de conmutación oscuridad (NPN) |

Salida 2

| | |
|--------------------------|--|
| Asignación | Conexión 1, pin 2 |
| Elemento de conmutación | Transistor, Push-pull |
| Principio de conmutación | De conmutación oscuridad (PNP)/de conmutación claridad (NPN) |

Respuesta temporal

| | |
|---------------------------|-------------|
| Frecuencia de conmutación | 1.000 Hz |
| Tiempo de respuesta | 0,5 ms |
| Tiempo de inicialización | 300 ms |
| Rejilla de respuesta | 166 μ s |

Interfaz

| | |
|------------------|---------------------|
| Tipo | IO-Link |
| IO-Link | |
| COM-Mode | COM2 |
| Profile | Smart Sensor Profil |
| Min. cycle time | COM2 = 2,3 ms |
| Tipo de trama | 2.5 |
| Especificación | V1.1 |
| Device ID | 6002 |
| SIO-Mode support | Sí |

Conexión

| | |
|----------------------|--------------|
| Número de conexiones | 1 Unidad(es) |
|----------------------|--------------|

Conexión 1

| | |
|------------------|--|
| Función | Alimentación de tensión Señal IN Señal OUT |
| Tipo de conexión | Conector redondo |
| Tamaño de rosca | M8 |
| Tipo | Conector macho |
| Material | Acero inoxidable |
| Número de polos | 4 polos |

Datos mecánicos

| | |
|------------------------------|--|
| Dimensiones (An x Al x L) | 14 mm x 35,4 mm x 20,4 mm |
| Material de carcasa | Acero inoxidable |
| Carcasa de acero inoxidable | AISI 316L, DIN X2CrNiMo17132, W. Nr1.4404 |
| Material del elemento de uso | Plástico (POM Hostaform C9021, Copolyester Tritan TX1001), estanco a la difusión |
| Rugosidad de carcasa | $R_a \leq 0,8$, Valor característico de la carcasa de acero inoxidable |
| Material, cubierta de óptica | Plástico (PMMA+) con capa protectora de indio a prueba de rasguños |
| Peso neto | 48 g |
| Color de carcasa | Plata |
| Tipo de fijación | Asiento para la carcasa |
| Compatibilidad de materiales | CleanProof+ ECOLAB Johnson Diversey |

Operación e Indicación

| | |
|-----------------------------|--------------------------------|
| Tipo de indicación | LED |
| Número de LED | 2 Unidad(es) |
| Elementos de uso | Potenciómetro múltiple |
| Función del elemento de uso | Ajuste de alcance de detección |

Datos ambientales

| | |
|----------------------------------|-------------------------------------|
| Temperatura ambiente en servicio | -40 ... 60 °C, (70 °C \leq 15min) |
| Temperatura ambiente en almacén | -40 ... 70 °C |

Datos técnicos

Certificaciones

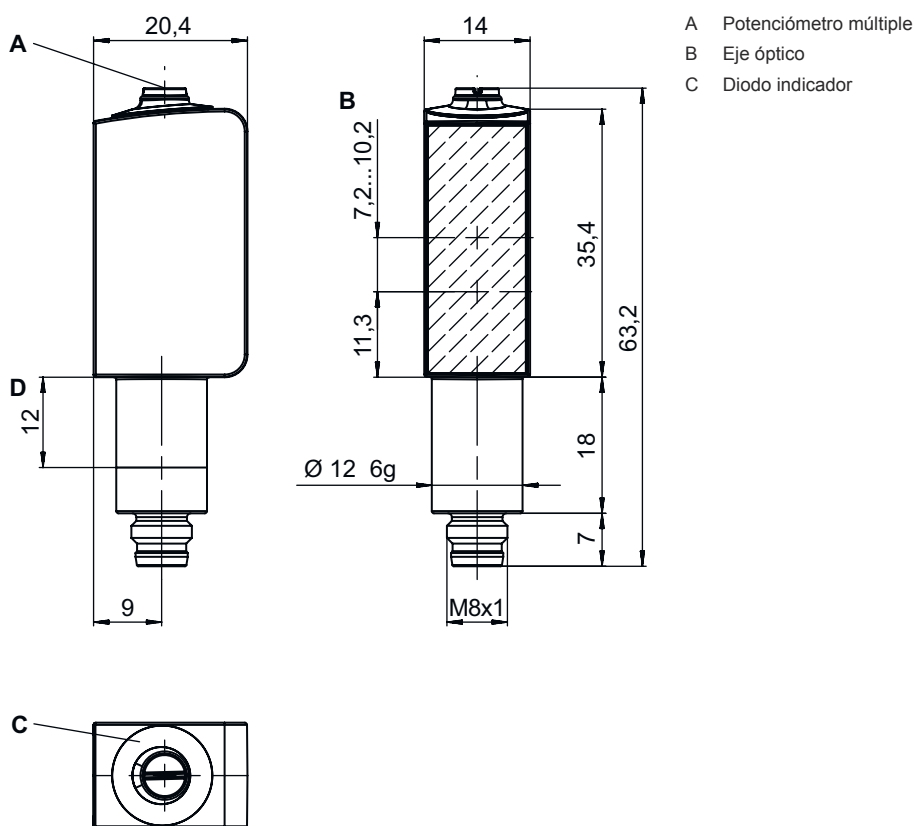
| | |
|----------------------------|---------------|
| Índice de protección | IP 67 |
| | IP 68 |
| | IP 69K |
| Clase de seguridad | III |
| Certificaciones | c UL US |
| Sistema de normas vigentes | IEC 60947-5-2 |

Clasificación

| | |
|-------------------|----------|
| Número de arancel | 85365019 |
| ECLASS 5.1.4 | 27270904 |
| ECLASS 8.0 | 27270904 |
| ECLASS 9.0 | 27270904 |
| ECLASS 10.0 | 27270904 |
| ECLASS 11.0 | 27270904 |
| ECLASS 12.0 | 27270903 |
| ECLASS 13.0 | 27270903 |
| ECLASS 14.0 | 27270903 |
| ECLASS 15.0 | 27270903 |
| ECLASS 16.0 | 27270903 |
| ETIM 5.0 | EC002719 |
| ETIM 6.0 | EC002719 |
| ETIM 7.0 | EC002719 |
| ETIM 8.0 | EC001821 |
| ETIM 9.0 | EC001821 |
| ETIM 10.0 | EC001821 |
| UNSPSC 26.08 | 39121528 |

Dibujos acotados

Todas las medidas en milímetros



Conexión eléctrica

Conexión 1

| | |
|-------------------------|-------------------------|
| Función | Alimentación de tensión |
| | Señal IN |
| | Señal OUT |
| Tipo de conexión | Conector redondo |
| Tamaño de rosca | M8 |
| Tipo | Conector macho |
| Material | Acero inoxidable |
| Número de polos | 4 polos |

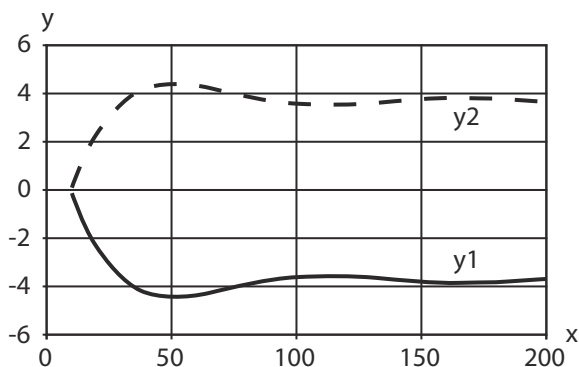
Pin Asignación de pines

| Pin | Asignación de pines |
|-----|---------------------|
| 1 | V+ |
| 2 | OUT 2 |
| 3 | GND |
| 4 | IO-Link / OUT 1 |

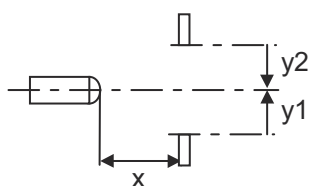


Diagramas

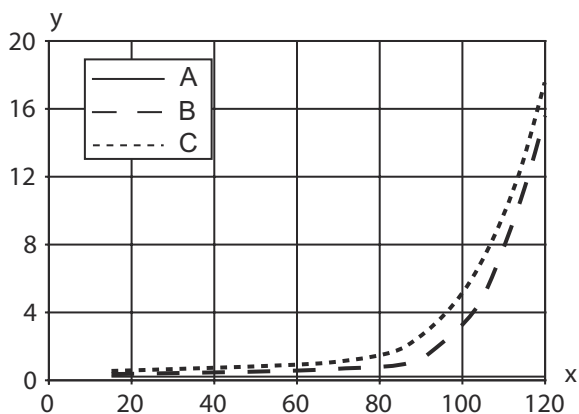
Comp. de respuesta típ. (blanco 90 %)



x Distancia [mm]
y Desalineación [mm]

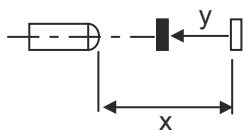


Comportamiento b/n típico



x Alcance de detección [mm]
y Reducción del alcance de detección [mm]

A Blanco 90%
B Gris 18%
C Negro 6%



Operación e Indicación

| LED | Display | Significado |
|-----|------------------------|------------------|
| 1 | Verde, luz continua | Disponibilidad |
| 2 | Amarillo, luz continua | Objeto detectado |

Código de producto

Denominación del artículo: AAA53C d EE-f.GGGG H/i J-K.LL

| | |
|---------------|---|
| AAA53C | Principio de funcionamiento / diseño HT53C: fotocélulas autorreflexivas con supresión de fondo LS53C: emisor de fotocélula de barrera LE53C: receptor de fotocélula de barrera PRK53C: fotocélula reflexiva con filtro de polarización ODT53C: sensor de distancia con supresión de fondo |
| d | Tipo de luz No procede: luz roja I: luz infrarroja |
| EE | Fuente de luz No procede: LED L1: láser de clase 1 L2: láser de clase 2 |
| f | Alcance de detección preajustado (opcional) No procede: alcance según hoja técnica xxxF: alcance de detección preajustado [mm] |
| GGGG | Equipamiento No procede: estándar A: principio de autocolimación (monolente) para tareas de posicionamiento F: alcance de detección con ajuste fijo H2O: detección de líquidos acuosos H2OX: control de altura de llenado S: punto de luz pequeño T: principio de autocolimación (monolente) para botellas muy transparentes sin seguimiento (tracking) TT: principio de autocolimación (monolente) para botellas muy transparentes con seguimiento (tracking) V: óptica en V XL: punto de luz extralargo X: modelo Extended |
| H | Ajuste del alcance No procede con HT: alcance de detección ajustable mediante potenciómetro de 8 vueltas No procede con fotocélulas reflexivas (PRK): alcance no ajustable 1: potenciómetro de 270° 3: Teach-In mediante tecla |
| i | Salida / función OUT 1/IN: pin 4 o conductor negro 2: salida de transistor NPN, de conmutación claridad N: salida de transistor NPN, de conmutación oscuridad 4: salida de transistor PNP, de conmutación claridad P: salida de transistor PNP, de conmutación oscuridad 6: salida push-pull (contrafase), PNP de conm. claridad, NPN de conm. oscuridad G: salida push-pull, PNP de conm. oscuridad, NPN de conm. claridad L: interfaz IO-Link (modo SIO: PNP de conm. claridad, NPN de conm. oscuridad) 8: entrada de activación (activación con señal high) X: pin no asignado 1: IO-Link/de conmutación claridad (NPN)/de conmutación oscuridad (PNP) 7: entrada para el ajuste de sensibilidad |
| J | Salida / función OUT 2/IN: pin 2 o conductor blanco 2: salida de transistor NPN, de conmutación claridad N: salida de transistor NPN, de conmutación oscuridad 4: salida de transistor PNP, de conmutación claridad P: salida de transistor PNP, de conmutación oscuridad 6: salida push-pull (contrafase), PNP de conm. claridad, NPN de conm. oscuridad G: salida push-pull, PNP de conm. oscuridad, NPN de conm. claridad T: Teach-In vía cable X: pin no asignado 8: entrada de activación (activación con señal high) 9: entrada de desactivación (desactivación con señal high) |
| K | Conexión eléctrica M8: conector M8, de 4 polos (conector macho) |
| LL | Parametrización P1: parametrización diferente |

Nota



Encontrará una lista con todos los tipos de equipo disponibles en el sitio web de Leuze: www.leuze.com.

Notas



¡Atención al uso conforme!



- ⌘ El producto no es un sensor de seguridad y no es apto para la protección de personas.
- ⌘ El producto solo lo pueden poner en marcha personas capacitadas.
- ⌘ Emplee el producto para el uso conforme definido.

En aplicaciones UL:




- ⌘ En aplicaciones UL está permitido el uso exclusivamente en circuitos de Class 2 según NEC (National Electric Code).
- ⌘ These proximity switches shall be used with UL Listed Cable assemblies rated 30V, 0.5A min, in the field installation, or equivalent (categories: CYJV/ CYJV7 or PVVA/PVVA7)

Para más información


- Fuente de luz: vida útil media 100.000h a temperatura ambiental de 25°C
- Tiempo de respuesta: para tiempos de retardo breves se recomienda una carga resistiva de aprox. 5kOhm
- Suma de las corrientes de salida de ambas salidas, 50 mA para temperaturas ambiente > 40 °C
- Rango de temperatura de trabajo permitido con el funcionamiento IO-Link: -10 °C ... +60 °C
- IP 69K sólo con montaje del conector M8 en el interior de un tubo
- Temperatura ambiente en servicio: +70 °C admisibles sólo brevemente (≤ 15 min.)

Accesorios

Sistema de conexión - Unidad de conexión

| | Código | Denominación | Artículo | Descripción |
|--|----------|-----------------------|-----------------|---|
|  | 50144900 | MD 798i-11-82/L5-2222 | Maestro IO-Link | Consumo de corriente, máx.: 11.000 mA Interfaz: IO-Link, Detección de protocolo automática, EtherNet IP, Modbus TCP, PROFINET Conexiones: 12 Unidad(es) Conexiones de sensores: 8 Unidad(es) Índice de protección: IP 67, IP 65, IP 69K |


Sistema de conexión - Cables de conexión

| | Código | Denominación | Artículo | Descripción |
|---|----------|-------------------|-------------------|--|
|  | 50130856 | KD U-M8-4A-P1-050 | Cable de conexión | Aplicación: Resistente a los aceites y lubricantes Conexión 1: Conector redondo, M8, Axial, Conector hembra, 4 polos Conector redondo, LED: No Conexión 2: Final abierto Apantallado: No Longitud de cable: 5.000 mm Material de cubierta: PUR |

Accesorios

| | Código | Denominación | Artículo | Descripción |
|---|----------|-----------------------|-------------------|--|
|  | 50148347 | KD U-M8-4A-T0-050 F+B | Cable de conexión | Aplicación: Resistente a sustancias químicas, Áreas higiénicas y húmedas Conexión 1: Conector redondo, M8, Axial, Conector hembra, Codificación A, 4 polos Conector redondo, LED: No Conexión 2: Final abierto Apantallado: No Longitud de cable: 5.000 mm Material de cubierta: TPE |

Sistema de fijación - Otros

| | Código | Denominación | Artículo | Descripción |
|---|----------|-------------------|--------------------|---|
|  | 50145361 | BTU 053M.5F-D12-T | Sistema de montaje | Versión de la pieza de fijación: Sistema de montaje Fijación, lado de la instalación: Enroscable Fijación, del lado del equipo: Para varilla 12 mm Tipo de pieza de fijación: Giratorio en 360°, Ajustable Material: Acero inoxidable |

Nota



↪ Encontrará una lista con todos los accesorios disponibles en el sitio web de Leuze, en la pestaña de Descargas de la página detallada del artículo.