

## Fiche technique

### Détecteur avec élimination de l'arrière-plan

Art. n°: 50148203

HT55C/LG-200-M12



#### Contenu

- Caractéristiques techniques
- Encombrement
- Raccordement électrique
- Diagrammes
- Commande et affichage
- Code d'article
- Remarques
- Informations complémentaires
- Accessoires



# Caractéristiques techniques

## Données de base

|                            |   |
|----------------------------|---|
| Série                      | 55C   |
| Principe de fonctionnement | Principe de balayage avec élimination de l'arrière-plan |

## Modèle spécial

|                |                  |
|----------------|------------------|
| Modèle spécial | Design Wash-Down |
|----------------|------------------|

## Données optiques

|                                     |  |
|-------------------------------------|--|
| Erreur noir/blanc                   | < 10% jusqu'à 220 mm                     |
| Portée de fonctionnement            | Portée garantie                          |
| Portée de fonctionnement, blanc 90% | 0,005 ... 0,45 m                         |
| Portée de fonctionnement, gris 18%  | 0,01 ... 0,34 m                          |
| Portée de fonctionnement, noir 6%   | 0,015 ... 0,22 m                         |
| Portée limite                       | 0,005 ... 0,45 m (portée typique)        |
| Plage de réglage                    | 15 ... 450 mm                            |
| Parcours du faisceau                | Focalisé                                 |
| Source lumineuse                    | LED, Rouge                               |
| Longueur d'onde                     | 645 nm                                   |
| Forme du signal d'émission          | Pulsé                                    |
| Groupe de LED                       | Groupe exempt de risque (selon EN 62471) |
| Type de géométrie du spot lumineux  | Carré                                    |
| Foyer                               | Fixe                                     |
| Distance focale                     | 200 mm                                   |

## Données électriques

|                |  |
|----------------|--|
| Protection E/S | Protection contre l'inversion de polarité<br>Protection contre les courts-circuits |
|----------------|--|

### Données de puissance

|                              |  |
|------------------------------|--|
| Tension d'alimentation $U_N$ | 10 ... 30 V, CC, Y compris l'ondulation résiduelle |
| Ondulation résiduelle        | 0 ... 15 %, d' $U_N$                               |
| Consommation                 | 0 ... 15 mA  |

### Sorties

|   |            |
|---|------------|
| Nombre de sorties de commutation numériques | 2 pièce(s) |
|---|------------|

#### Sorties de commutation

|                              |   |
|------------------------------|---|
| Type                         | Sortie de commutation numérique               |
| Type de tension              | CC  |
| Courant de commutation, max. | 100 mA  |
| Tension de commutation       | high : $\geq (U_N - 2 V)$<br>low : $\leq 2 V$ |

#### Sortie de commutation 1

|                         |  |
|-------------------------|--|
| Affectation             | Connexion 1, broche 4                              |
| Organe de commutation   | Transistor, Symétrique                             |
| Principe de commutation | IO-Link / à commutation claire (PNP)/ foncée (NPN) |

#### Sortie de commutation 2

|                         |   |
|-------------------------|---|
| Affectation             | Connexion 1, broche 2                   |
| Organe de commutation   | Transistor, Symétrique                  |
| Principe de commutation | À commutation foncée (PNP)/claire (NPN) |

## Données temps de réaction

|                          |             |
|--------------------------|-------------|
| Fréquence de commutation | 1.000 Hz    |
| Temps de réaction        | 0,5 ms      |
| Temps d'initialisation   | 300 ms      |
| Gigue de réaction        | 166 $\mu$ s |

## Interface

|      |         |
|------|---------|
| Type | IO-Link |
|------|---------|

### IO-Link

|                  |                     |
|------------------|---------------------|
| Mode COM         | COM2                |
| Profil           | Smart Sensor Profil |
| Min. cycle time  | COM2 = 2,3 ms       |
| Frametype        | 2.5                 |
| Spécification    | V1.1                |
| Device ID        | 6000                |
| SIO-Mode support | Oui                 |

## Connexion

|                      |            |
|----------------------|------------|
| Nombre de connexions | 1 pièce(s) |
|----------------------|------------|

### Connexion 1

|                    |  |
|--------------------|--|
| Fonction           | Alimentation en tension<br>Signal IN<br>Signal OUT |
| Type de connexion  | Câble à connecteur rond                            |
| Longueur de câble  | 200 mm   |
| Matériau de gaine  | PVC  |
| Couleur de câble   | Noir   |
| Section des brins  | 0,2 mm <sup>2</sup>                                |
| Taille du filetage | M12  |
| Type               | Prise mâle   |
| Matériau           | Inox   |
| Nombre de pôles    | 4 pôles  |
| Codage             | Codage A   |

## Données mécaniques

|                                |  |
|--------------------------------|--|
| Dimensions (l x H x L)         | 14 mm x 35,4 mm x 25 mm  |
| Matériau du boîtier            | Inox   |
| Boîtier en inox                | AISI 316L, DIN X2CrNiMo17132, W. Nr1.4404  |
| Matériau élément de commande   | Plastique (POM Hostaform C9021, Copolyester Tritan TX1001), étanche à la diffusion |
| Rugosité du boîtier            | Ra $\leq$ 0,8, Valeur typique pour le boîtier inox                                 |
| Matériau de la fenêtre optique | Plastique (PMMA+) avec couche protectrice en indium anti-rayures                   |
| Poids net                      | 59 g   |
| Couleur du boîtier             | Argent   |
| Type de fixation               | Fixation traversante<br>Par pièce de fixation en option                            |
| Compatibilité des matériaux    | CleanProof+<br>ECOLAB<br>Johnson Diversey  |

## Commande et affichage

|                                   |                                     |
|-----------------------------------|-------------------------------------|
| Type d'affichage                  | LED                                 |
| Nombre de LED                     | 2 pièce(s)                          |
| Éléments de commande              | Potentiomètre multitour             |
| Fonction de l'élément de commande | Réglage de la distance de détection |

## Caractéristiques techniques

### Caractéristiques ambiantes

|                                      |                               |
|--------------------------------------|-------------------------------|
| Température ambiante, fonctionnement | -40 ... 60 °C, (70 °C ≤15min) |
| Température ambiante, stockage       | -40 ... 70 °C                 |

### Certifications

|                      |               |
|----------------------|---------------|
| Indice de protection | IP 67         |
|                      | IP 68         |
|                      | IP 69K        |
| Classe de protection | III           |
| Homologations        | c UL US       |
| Normes de référence  | CEI 60947-5-2 |

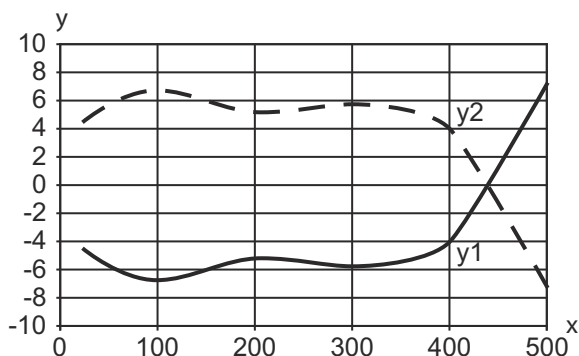
### Classification

|                          |          |
|--------------------------|----------|
| Numéro de tarif douanier | 85365019 |
| ECLASS 5.1.4             | 27270904 |
| ECLASS 8.0               | 27270904 |
| ECLASS 9.0               | 27270904 |
| ECLASS 10.0              | 27270904 |
| ECLASS 11.0              | 27270904 |
| ECLASS 12.0              | 27270903 |
| ECLASS 13.0              | 27270903 |
| ECLASS 14.0              | 27270903 |
| ECLASS 15.0              | 27270903 |
| ECLASS 16.0              | 27270903 |
| ETIM 5.0                 | EC002719 |
| ETIM 6.0                 | EC002719 |
| ETIM 7.0                 | EC002719 |
| ETIM 8.0                 | EC001821 |
| ETIM 9.0                 | EC001821 |
| ETIM 10.0                | EC001821 |
| UNSPSC 26.08             | 39121528 |

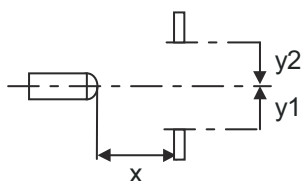


## Diagrammes

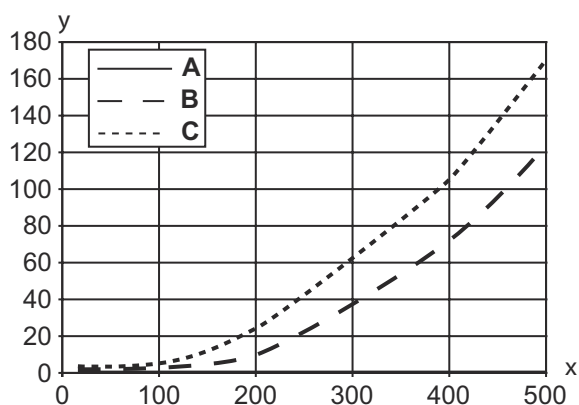
### Réaction typ. (fond blanc à 90%)



x Distance [mm]  
y Décalage [mm]

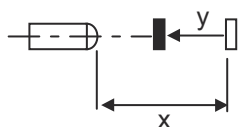


### Comportement noir/blanc typ.



x Distance de détection [mm]  
y Réduction de la distance de détection [mm]

A Blanc 90%  
B Gris 18%  
C Noir 6%



## Commande et affichage

| LED | Affichage                | Signification               |
|-----|--------------------------|-----------------------------|
| 1   | Lumière verte permanente | État prêt au fonctionnement |
| 2   | Lumière jaune permanente | Objet détecté               |

## Code d'article

Désignation d'article : **AAA55C d EE-f.GGGG H/i J-K**

|               |   |
|---------------|---|
| <b>AAA55C</b> | <b>Principe de fonctionnement / module</b><br>HT55C : cellule reflex à détection directe avec élimination de l'arrière-plan<br>LS55C : émetteur de barrage photoélectrique<br>LE55C : récepteur de barrage photoélectrique<br>PRK55C : cellule reflex sur réflecteur avec filtre polarisant<br>ODT55C : détecteur de distance avec élimination de l'arrière-plan  |
| <b>d</b>      | <b>Type de lumière</b><br>Ne s'applique pas : lumière rouge<br>I : lumière infrarouge   |
| <b>EE</b>     | <b>Source lumineuse</b><br>Ne s'applique pas : LED<br>L1 : classe laser 1<br>L2 : classe laser 2  |
| <b>f</b>      | <b>Distance de détection pré réglée (en option)</b><br>Ne s'applique pas : portée selon fiche technique<br>xxxF : distance de détection pré réglée [mm]   |
| <b>GGGG</b>   | <b>Équipement</b><br>Ne s'applique pas : standard<br>A : principe d'autocollimation (une lentille) pour les tâches de positionnement<br>F : distance de détection fixée<br>H2O : détection de liquides aqueux<br>H2OX : contrôle du niveau de remplissage<br>S : petit spot lumineux<br>T : principe d'autocollimation (une lentille) pour les bouteilles hautement transparentes sans tracking<br>TT : principe d'autocollimation (une lentille) pour les bouteilles hautement transparentes avec tracking<br>V : optique en V<br>XL : spot lumineux très long   |
| <b>H</b>      | <b>Réglage de la portée</b><br>Ne s'applique pas pour HT : distance de détection réglable par vis 8 tours<br>Ne s'applique pas aux cellules reflex sur réflecteur (PRK) : portée non réglable<br>1 : potentiomètre 270°<br>3 : auto-apprentissage par touche  |
| <b>i</b>      | <b>Sortie de commutation / fonction OUT 1/IN : broche 4 ou brin noir</b><br>2 : sortie à transistor NPN, fonction claire<br>N : sortie à transistor NPN, fonction foncée<br>4 : sortie à transistor PNP, fonction claire<br>P : sortie à transistor PNP, fonction foncée<br>6 : sortie de commutation push-pull (symétrique), PNP commutation claire, NPN commutation foncée<br>G : sortie de commutation push-pull (symétrique), PNP commutation foncée, NPN commutation claire<br>L : interface IO-Link (mode SIO : PNP de fonction claire, NPN de fonction foncée)<br>8 : entrée d'activation (activation avec signal high)<br>X : broche non occupée<br>1 : IO-Link / à commutation claire (NPN)/foncée (PNP)<br>7 : entrée pour le réglage de la sensibilité |
| <b>J</b>      | <b>Sortie de commutation / fonction OUT 2/IN : broche 2 ou brin blanc</b><br>2 : sortie à transistor NPN, fonction claire<br>N : sortie à transistor NPN, fonction foncée<br>4 : sortie à transistor PNP, fonction claire<br>P : sortie à transistor PNP, fonction foncée<br>6 : sortie de commutation push-pull (symétrique), PNP commutation claire, NPN commutation foncée<br>G : sortie de commutation push-pull (symétrique), PNP commutation foncée, NPN commutation claire<br>T : apprentissage par bouton déporté<br>X : broche non occupée<br>8 : entrée d'activation (activation avec signal high)<br>9 : entrée de désactivation (désactivation avec signal high)<br>7 : entrée pour le réglage de la sensibilité                                      |
| <b>K</b>      | <b>Raccordement électrique</b><br>Ne s'applique pas : câble, longueur standard 2000 mm, 4 brins<br>5000 : câble, longueur standard 5000 mm, 4 brins<br>M8 : connecteur M8, 4 pôles (prise mâle)<br>M8.3 : connecteur M8, 3 pôles (prise mâle)<br>200-M12 : câble, longueur 200 mm avec connecteur M12, 4 pôles, axial (prise mâle)  |

### Remarque



Vous trouverez une liste de tous les types d'appareil disponibles sur le site Internet de Leuze à l'adresse [www.leuze.com](http://www.leuze.com).

## Remarques

### Respecter les directives d'utilisation conforme !



- ⌘ Le produit n'est pas un capteur de sécurité et ne sert pas à la protection des personnes.
- ⌘ Le produit ne doit être mis en service que par des personnes qualifiées.
- ⌘ Employez toujours le produit dans le respect des directives d'utilisation conforme.

### Pour les applications UL :




- ⌘ Pour les applications UL, l'utilisation est admissible exclusivement dans des circuits électriques de classe 2 selon le NEC (National Electric Code).
- ⌘ These proximity switches shall be used with UL Listed Cable assemblies rated 30V, 0.5A min, in the field installation, or equivalent (categories: CYJV/ CYJV7 or PVVA/PVVA7)

## Informations complémentaires


- Source lumineuse : durée de vie moyenne de 100.000 h à une température ambiante de 25°C
- Temps de réaction : pour des temps de relâchement courts, une charge ohmique d'environ 5 kOhm est recommandée
- Somme des charges des deux sorties, 50 mA à des températures ambiantes > 40 °C
- Plage de température en fonctionnement autorisée pour le fonctionnement IO-Link : -10 °C ... +60 °C
- IP 69K seulement en combinaison avec un connecteur rond
- Température ambiante, fonctionnement : +70 °C admissible seulement brièvement (≤ 15min)

## Accessoires

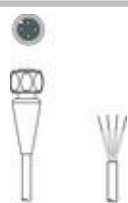
### Connectique - Unité de branchement

|  | Art. n°  | Désignation           | Article        | Description   |
|--|----------|-----------------------|----------------|---|
|  | 50144900 | MD 798i-11-82/L5-2222 | Maître IO-Link | Consommation, max.: 11.000 mA<br>Interface: IO-Link, EtherNet IP, Modbus TCP, PROFINET, Reconnaissance automatique de protocole<br>Connexions: 12 pièce(s)<br>Connexions du capteur: 8 pièce(s)<br>Indice de protection: IP 67, IP 65, IP 69K |



### Connectique - Câbles de raccordement

|   | Art. n°  | Désignation        | Article               | Description  |
|---|----------|--------------------|-----------------------|--|
|  | 50130657 | KD U-M12-4A-P1-050 | Câble de raccordement | Application: Résistant à l'huile/aux lubrifiants<br>Connexion 1: Connecteur rond, M12, Axiale, Prise femelle, Codage A, 4 pôles<br>Connecteur rond, LED: Non<br>Connexion 2: Extrémité libre<br>Blindé: Non<br>Longueur de câble: 5.000 mm<br>Matériau de gaine: PUR |



## Accessoires

|  | Art. n°  | Désignation               | Article                  | Description   |
|--|----------|---------------------------|--------------------------|---|
|  | 50148350 | KD U-M12-4A-T0-050<br>F+B | Câble de<br>raccordement | Application: Résistant aux produits chimiques, Zones hygiéniques et humides<br>Connexion 1: Connecteur rond, M12, Axiale, Prise femelle, Codage A, 4 pôles<br>Connecteur rond, LED: Non<br>Connexion 2: Extrémité libre<br>Blindé: Non<br>Longueur de câble: 5.000 mm<br>Matériau de gaine: TPE |

## Technique de fixation - Équerres de fixation

|  | Art. n°  | Désignation | Article             | Description   |
|--|----------|-------------|---------------------|---|
|   | 50118542 | BT 200M.5   | Équerre de fixation | Modèle de pièce de fixation: Équerre en L<br>Fixation, côté installation: Fixation traversante<br>Fixation, côté appareil: À visser, Adapté aux vis M3<br>Type de pièce de fixation: Réglable<br>Matériau: Inox |
|  | 50040269 | BT 25       | Pièce de fixation   | Modèle de pièce de fixation: Équerre en L<br>Fixation, côté installation: Fixation traversante<br>Fixation, côté appareil: À visser<br>Type de pièce de fixation: Rigide<br>Matériau: Métallique                |

## Technique de fixation - Fixations sur barre ronde

|   | Art. n°  | Désignation    | Article            | Description   |
|---|----------|----------------|--------------------|---|
|  | 50117255 | BTU 200M-D12   | Système de montage | Contenu: 2 vis M3 x 16, 2 rondelles, 2 vis M3 x 20<br>Modèle de pièce de fixation: Système de montage<br>Fixation, côté installation: Pour barre ronde 12 mm, Fixation par serrage sur tôle<br>Fixation, côté appareil: À visser, Adapté aux vis M3<br>Type de pièce de fixation: Serrable, Pivotant 360°, Réglable<br>Matériau: Métallique |
|  | 50120426 | BTU 200M.5-D12 | Système de montage | Contenu: 2 vis M3 x 18, 2 écrous de montage M3, 2 rondelles<br>Modèle de pièce de fixation: Système de montage<br>Fixation, côté installation: Pour barre ronde 12 mm<br>Fixation, côté appareil: À visser, Adapté aux vis M3<br>Type de pièce de fixation: Pivotant 360°, Réglable, Serrable<br>Matériau: Inox                             |

### Remarque



Vous trouverez une liste de tous les accessoires disponibles sur le site Internet de Leuze sous l'onglet Téléchargement de la page de détail de l'article.