

Folha de dados técnicos

Cabo de ligação

N.º do art.: 50140174

KDS U-M12-5A-M12-5A-P1-003-25X

Conteúdo

- Dados técnicos
- Conexão elétrica
- Diagramas de conexão
- Acessórios



A imagem pode divergir



Dados técnicos

Dados básicos

Adequado para	Adaptador para a conversão de ODSL9 para ODS9
---------------	---

Conexão

Conexão 1

Tipo de conexão	Conector redondo
Tamanho da rosca	M12
Tipo	female
Número de polos	5 polos
Codificação	Código A
Versão	Axial
Conector redondo, LED	Não

Conexão 2

Tipo de conexão	Conector redondo
Tamanho da rosca	M12
Tipo	male
Número de polos	5 polos
Codificação	Código A
Versão	Axial

Características dos cabos

Número de fios	5 Unid.
Seção transversal do fio	0,34 mm ²
Cor da bainha	Preto
Blindado	Não
Cabo cruzado	Conexão 1, pino 2 <-> conexão 2, pino 5
Sem silicone	Sim
Versão do cabo	Cabo de ligação
Comprimento do cabo	300 mm
Material da bainha	PUR
Adequabilidade para correntes de arraste	Não
Características da bainha externa	Livre de CFC, cádmio, silicone e chumbo, de fácil processamento mecânico
Resistência da bainha externa	Boa resistência química, a óleos e a gasolina, retardador de chamas em conformidade com a norma UL 1581 VW1 / CSA FT1

Dados mecânicos

Tamanho	13 mm
Peso líquido	23 g

Operação e indicação

Certificações

Grau de proteção	IP 65
	IP 67

Classificação

Número da pauta aduaneira	85444290
ECLASS 5.1.4	27279201
ECLASS 8.0	27279218
ECLASS 9.0	27060311
ECLASS 10.0	27060311
ECLASS 11.0	27060311
ECLASS 12.0	27060311
ECLASS 13.0	27060311
ECLASS 14.0	27060311
ECLASS 15.0	27060311
ECLASS 16.0	27060311
ETIM 5.0	EC001855
ETIM 6.0	EC001855
ETIM 7.0	EC001855
ETIM 8.0	EC001855
ETIM 9.0	EC001855
ETIM 10.0	EC001855
UNSPSC 26.08	26121604

Conexão elétrica

Conexão 1

Tipo de conexão	Conector redondo
Tamanho da rosca	M12
Tipo	female
Número de polos	5 polos
Codificação	Código A
Versão	Axial
Conector redondo, LED	Não

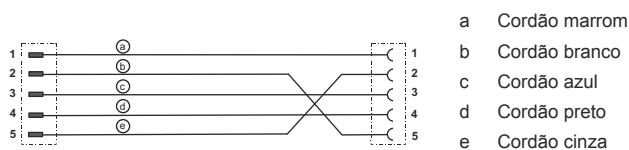
Conexão elétrica

Conexão 2

Tipo de conexão	Conector redondo
Tamanho da rosca	M12
Tipo	male
Número de polos	5 polos
Codificação	Código A
Versão	Axial


Diagramas de conexão

Esquema de fiação



Acessórios

Generalidades

	N.º do art.	Designação	Artigo	Descrição
	50132266	TT-Set 0,6-13	Ferramenta	Tipo: Chave de torque Tamanho: 13 mm Torque: 0,6 N·m Material: Plástico, Aço inox Temperatura ambiente: -40 ... 120 °C

Nota



Uma lista com todos os artigos de acessórios disponíveis encontra-se na página da Leuze na internet, na guia Download da página de detalhes do artigo.