

## 기술 데이터 시트

## 광학 거리 센서

품목 번호: 50101882

ODSL 96K/66-2300-S12

### 내용

- 기술 데이터
- 치수 도면
- 전기 연결
- 액세서리



그림과 차이가 날 수 있습니다



CDRH

## 기술 데이터

## 기본 데이터

시리즈	96
감지 방식	직접 반사형

## 광학 데이터

광원	레이저, 적색
레이저 등급	2, IEC/EN 60825-1:2014
광점 크기 [센서 간격에서]	3 mm x 8 mm [2,300 mm]
광점 형태	장방형

## 측정 데이터

측정 범위	150 ... 2,300 mm
분해능	1.0 ... 5.0mm
정확성	3 %
정확성 기준값	측정 거리
반복 정밀도	2 %
반복 정밀도 기준값	측정 거리
측정 시간	2 ... 7ms
참조	아니요
흑/백 양상	1 %

## 전기 데이터

보호 회로	극점 보호 단락 방지 트랜센트 방지
-------	---------------------------

## 성능 데이터

공급전압 점검 $U_B$	10 ... 30 V, DC
잔류 리플	0 ... 15 %, $U_B$ 에서
개방회로 전류	0 ... 150 mA

## 입력부

## 티치(Teach) 입력부

전압 형식	DC
스위칭 전압	high: $\geq(U_B-2V)$

## 출력

디지털 스위칭 출력	2 개수
------------	------

## 스위칭 출력

종류	디지털 스위칭 출력부
스위칭 전압	high: $\geq(U_B-2V)$

## 스위칭 출력 1

스위칭 소자	트랜지스터, 푸시풀
--------	------------

## 스위칭 출력 2

스위칭 소자	트랜지스터, 푸시풀
--------	------------

## 시간 응답

연결	1 개수
----	------

## 연결

연결	1 개수
----	------

## 연결 1

기능	출력 신호
연결부 종류	원형 커넥터
나사 크기	M12
유형	Male
재료	플라스틱
핀 개수	5 핀

## 기술 데이터

디자인	큐빅형
치수(너비 x 높이 x 길이)	30 mm x 90 mm x 70 mm
하우징 재료	플라스틱
플라스틱 하우징	PC
렌즈 커버 재료	플라스틱
순중량	140 g
하우징 색상	적색

## 조작 및 표시

표시 방식	LED
설정/파라미터 설정 방식	스위치
파라미터 세팅	티치 버튼

## 환경 데이터

작동 시 주변 온도	-20 ... 50 °C
보관 시 주변 온도	-30 ... 70 °C

## 인증

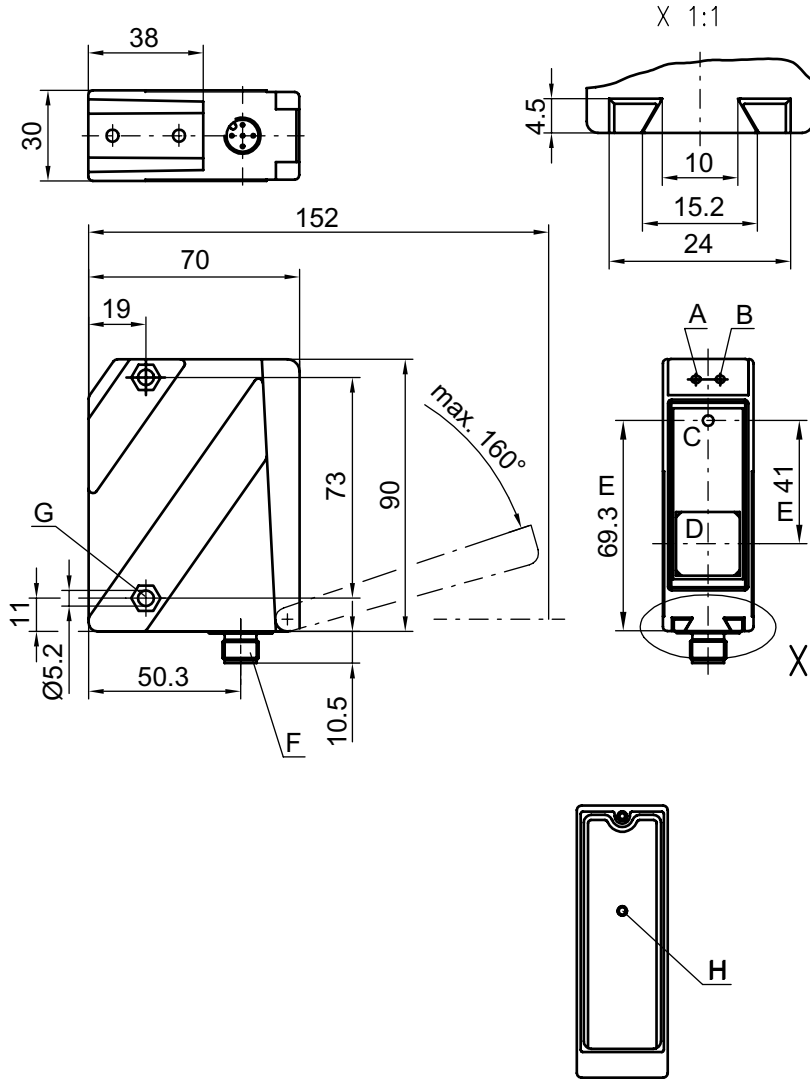
보호 등급	IP 67
보호 등급	II
유효 규정	IEC 60947-5-2

## 분류

HS 번호	90318020
ECLASS 5.1.4	27270801
ECLASS 8.0	27270801
ECLASS 9.0	27270801
ECLASS 10.0	27270801
ECLASS 11.0	27270801
ECLASS 12.0	27270916
ECLASS 13.0	27270916
ECLASS 14.0	27270916
ECLASS 15.0	27270916
ECLASS 16.0	27270916
ETIM 5.0	EC001825
ETIM 6.0	EC001825
ETIM 7.0	EC001825
ETIM 8.0	EC001825
ETIM 9.0	EC001825
ETIM 10.0	EC001825
UNSPSC 26.08	39121528

# 치수 도면

전체 치수 정보(mm)



- 녹색 표시 다이오드
- 노란색 표시 다이오드
- 송신기
- 수신기
- 광학 축
- 장치 커넥터 M12
- SK 너트 M5용 카운터 싱크, 4.2mm 깊이
- 터치 버튼

## 전기 연결

### 연결 1

기능	출력 신호
연결부 종류	원형 커넥터
나사 크기	M12
유형	Male
재료	플라스틱
핀 개수	5 핀

## 액세서리

### 연결 기술 - 연결 케이블

	품목 번호	명칭	품목	설명
	50133855	KD S-M12-5A-V1-020	연결 케이블	어플리케이션: 내화학성 연결 1: 원형 커넥터, M12, 액시얼, 암, A-코딩됨, 5 핀 원형 커넥터, LED: 아니요 연결 2: 열려 있는 끝부분 차폐됨: 예 케이블 길이: 2,000 mm 덮개 재료: PVC
	50133856	KD S-M12-5A-V1-050	연결 케이블	어플리케이션: 내화학성 연결 1: 원형 커넥터, M12, 액시얼, 암, A-코딩됨, 5 핀 원형 커넥터, LED: 아니요 연결 2: 열려 있는 끝부분 차폐됨: 예 케이블 길이: 5,000 mm 덮개 재료: PVC
	50132077	KD U-M12-5A-V1-020	연결 케이블	어플리케이션: 내화학성 연결 1: 원형 커넥터, M12, 액시얼, 암, A-코딩됨, 5 핀 원형 커넥터, LED: 아니요 연결 2: 열려 있는 끝부분 차폐됨: 아니요 케이블 길이: 2,000 mm 덮개 재료: PVC
	50133842	KD U-M12-5W-V1-020	연결 케이블	어플리케이션: 내화학성 연결 1: 원형 커넥터, M12, 굴절형, 암, A-코딩됨, 5 핀 원형 커넥터, LED: 아니요 연결 2: 열려 있는 끝부분 차폐됨: 아니요 케이블 길이: 2,000 mm 덮개 재료: PVC

### 고정 기술 - 고정 브라켓

	품목 번호	명칭	품목	설명
	50025570	BT 96	고정 부품	고정 부품 버전: L자형 브래킷 마운팅, 시스템 측: 통로 마운팅으로 마운팅, 장치 측: 나사 조립 가능 고정 부품 종류: 고정형 재료: 금속

### 고정 기술 - 원형 로드 마운트

	품목 번호	명칭	품목	설명
	50082084	BT 450.1-96	고정 부품	고정 부품 버전: 설치 시스템 마운팅, 시스템 측: 원형 로드 10mm용 마운팅, 장치 측: 나사 조립 가능 고정 부품 종류: 360° 회전식, 조정 가능 재료: 금속

## 액세서리

### 참고



제공되는 모든 액세서리 품목의 목록은 로이체 웹 사이트에서 품목 세부사항 페이지의 다운로드 탭을 참조하십시오.