

## Scheda tecnica dati Torretta di segnalazione

Cod. art.: 50149098

TL305-3MC-BZ-IOL-M12

### Contenuto

- Dati tecnici
- Disegni quotati
- Collegamento elettrico
- Diagrammi
- Accessori



La figura può variare



## Dati tecnici

### Dati di base

<b>Serie</b>	TL 305-IOL
<b>Contiene</b>	1x dado M30 1x guarnizione piatta di gomma
<b>Tipo di segnalazione</b>	Ottico e acustico

### Dati ottici

<b>Intensità della luce regolabile</b>	10 ... 100 %, via IO-Link
--	---------------------------

### Dati elettrici

#### Dati di potenza

<b>Tensione di alimentazione <math>U_B</math></b>	18 ... 30 V, CC
<b>Corrente assorbita, max.</b>	195 mA

#### Ingressi

<b>Numero di ingressi di commutazione digitali</b>	3 pezzo(i)
--	------------

#### Ingressi di commutazione

<b>Tipo</b>	Ingresso di commutazione digitale
<b>Tensione di commutazione high min.</b>	8 V
<b>Tensione di commutazione low max.</b>	5 V
<b>Tipo di tensione</b>	CC

#### Ingresso di commutazione digitale 1

<b>Funzione</b>	External Trigger Mode: 8 preset cromatici Trigger 1
-----------------	--

#### Ingresso di commutazione digitale 2

<b>Funzione</b>	External Trigger Mode: 8 preset cromatici Trigger 2
-----------------	--

#### Ingresso di commutazione digitale 3

<b>Funzione</b>	External Trigger Mode: 8 preset cromatici Trigger 3
-----------------	--

### Interfaccia

<b>Tipo</b>	IO-Link
<b>IO-Link</b>	
<b>Funzione</b>	Quattro modi operativi, configurazione dei colori e del cicalino
<b>COM-Mode</b>	COM2
<b>Min. cycle time</b>	COM2 = 5 ms
<b>Tipo di frame</b>	TYPE_2_V
<b>Specifica</b>	V1.1
<b>Device ID</b>	5001
<b>SIO-Mode support</b>	Sì

### Collegamento

<b>Numero di collegamenti</b>	1 pezzo(i)
-------------------------------	------------

### Collegamento 1

<b>Funzione</b>	Alimentazione di tensione Colore della luce mediante attivazione dei pin (External Trigger Mode) IO-Link Segnale IN
<b>Tipo di collegamento</b>	Connettore circolare
<b>Grandezza della filettatura</b>	M12
<b>Tipo</b>	male
<b>Materiale</b>	Metallo
<b>Numero di poli</b>	5 poli
<b>Codifica</b>	Codifica A

### Dati meccanici

<b>Forma costruttiva</b>	Cilindrica
<b>Dimensioni (Ø x L)</b>	50,6 mm x 184 mm
<b>Grandezza della filettatura</b>	M30 x 1,5 mm
<b>Materiale dell'alloggiamento</b>	Metallo
<b>Alloggiamento in metallo</b>	Alluminio anodizzato
<b>Materiale della superficie luminosa</b>	Plastica, Policarbonato
<b>Peso netto</b>	310 g
<b>Colore dell'alloggiamento</b>	Grigio
<b>Tipo di illuminazione</b>	LED/24V
<b>Moduli calotta</b>	3 pezzi preassemblati
<b>Rappresentazione del segnale</b>	Luce costante, lampeggiante, flash
<b>Angolo di emissione</b>	360°
<b>Ordine dei moduli (crescente)</b>	Personalizzazione via IO-Link: spazio di colore RGB, Impostazioni di fabbrica: rosso, verde, giallo, blu, bianco, arancione, rosa

### Dati ambientali

<b>Temperatura ambiente, funzionamento</b>	0 ... 50 °C
<b>Temperatura ambiente, stoccaggio</b>	0 ... 50 °C

### Certificazioni

<b>Grado di protezione</b>	IP 20
<b>Classe di protezione</b>	III
<b>Omologazioni</b>	UL

### Dati acustici

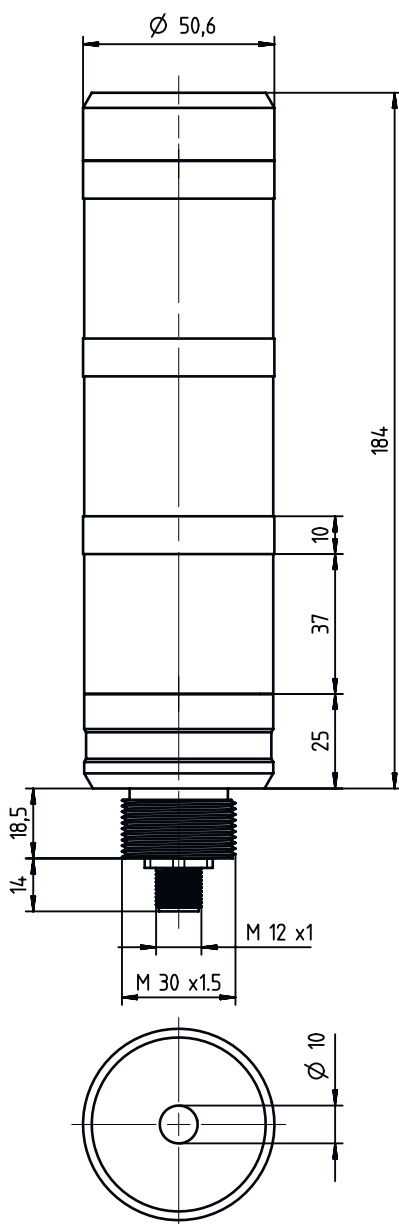
<b>Tonalità</b>	Tono continuo, intermittente lento (1 Hz), intermittente veloce (2,5 Hz)
<b>Pressione acustica</b>	80 dB
<b>Numero di toni</b>	3 pezzo(i)

## Dati tecnici

<b>ECLASS 5.1.4</b>	27371230
<b>ECLASS 8.0</b>	27371230
<b>ECLASS 9.0</b>	27371230
<b>ECLASS 10.0</b>	27371230
<b>ECLASS 11.0</b>	27371230
<b>ECLASS 12.0</b>	27371230
<b>ECLASS 13.0</b>	27371230
<b>ECLASS 14.0</b>	27371230
<b>ECLASS 15.0</b>	27371230
<b>ECLASS 16.0</b>	27371230
<b>ETIM 5.0</b>	EC001042
<b>ETIM 6.0</b>	EC001042
<b>ETIM 7.0</b>	EC001042
<b>ETIM 8.0</b>	EC001042
<b>ETIM 9.0</b>	EC001042
<b>ETIM 10.0</b>	EC001042
<b>UNSPSC 26.08</b>	39111714

## Disegni quotati

Tutte le dimensioni in millimetri



## Collegamento elettrico

### Collegamento 1

Funzione	Alimentazione di tensione Colore della luce mediante attivazione dei pin (External Trigger Mode) IO-Link Segnale IN
Tipo di collegamento	Connettore circolare
Grandezza della filettatura	M12
Tipo	male
Materiale	Metallo
Numero di poli	5 poli
Codifica	Codifica A

## Collegamento elettrico

Pin	Assegnazione dei pin	Colore del conduttore
1	+	Marrone
2	Trigger 1	Bianco
3	-	Blu
4	Trigger 3 e IO-Link	Nero
5	Trigger 2	Grigio



## Diagrammi



External Trigger Mode: Activation of the eight pre-sets via the three trigger inputs

Trigger Inputs			Pre-Sets	Factory Settings						
				TL305-3MC			TL305-3MC-BZ			
1	2	3		Seg. 1	Seg. 2	Seg. 3	Seg. 1	Seg. 2	Seg. 3	Buzzer
0	0	0	1	--	--	--	--	--	--	
1	0	0	2	--	--	Red	--	--	Red	
0	1	0	3	Green	--	--	Green	--	--	
1	1	0	4	--	Yellow	--	--	Yellow	--	
0	0	1	5	Blue	--	--	Blue	--	--	
1	0	1	6	White	--	--	White	--	--	
0	1	1	7	--	--	Red (slowly flashing)	--	--	Red (slowly flashing)	Buzzer (1 Hz)
1	1	1	8	--	--	Red (rapidly flashing)	--	--	Red (rapidly flashing)	Buzzer (2.5 Hz)

All trigger inputs have a delay of ~50 ms. Pre-sets can be defined via IO-Link.

## Accessori

### Sistemi di connessione - Unità di collegamento

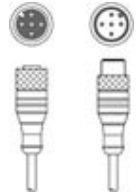
	Cod. art.	Designazione	Articolo	Descrizione
	50144900	MD 798i-11-82/L5-2222	Master IO-Link	Corrente assorbita, max.: 11.000 mA Interfaccia: IO-Link, EtherNet IP, Modbus TCP, PROFINET, Riconoscimento automatico protocollo Collegamenti: 12 pezzo(i) Collegamenti sensore: 8 pezzo(i) Grado di protezione: IP 67, IP 69K, IP 65
	50121098	SET MD12-US2-IL1.1 + Zub.	Kit diagnostica	Tensione di alimentazione: CC Interfaccia: USB Collegamenti: 2 pezzo(i) Grado di protezione: IP 20

### Sistemi di connessione - Cavi di collegamento




	Cod. art.	Designazione	Articolo	Descrizione
	50132079	KD U-M12-5A-V1-050	Cavo di collegamento	Applicazione: Resistenza alle sostanze chimiche Collegamento 1: Connettore circolare, M12, Assiale, female, Codifica A, 5 poli Connettore circolare, LED: No Collegamento 2: A cablare Schermato: No Lunghezza cavo: 5.000 mm Materiale della guaina: PVC

## Accessori

### Sistemi di connessione - Cavi di interconnessione

	Cod. art.	Designazione	Articolo	Descrizione
	50133298	KDS U-M12-5A-M12-5A-V1-050	Cavo di interconnessione	Applicazione: Resistenza alle sostanze chimiche Collegamento 1: Connettore circolare, M12, Assiale, female, Codifica A, 5 poli Collegamento 2: Connettore circolare, M12, Assiale, male, Codifica A, 5 poli Schermato: No Lunghezza cavo: 5.000 mm Materiale della guaina: PVC

### Montaggio

	Cod. art.	Designazione	Articolo	Descrizione
	50149110	TL305-AC.EP.100	Elemento torretta di segnalazione	Forma costruttiva: Cilindrica Modello: Tubo di prolungamento Fissaggio, lato impianto: Avvitabile
	50149111	TL305-AC.MB1	Elemento torretta di segnalazione	Forma costruttiva: Forma ad L Modello: Angolo ad L Fissaggio, lato impianto: Avvitabile
	50149109	TL305-AC.MF.65	Elemento torretta di segnalazione	Forma costruttiva: Cilindrica Modello: Piede di montaggio Fissaggio, lato impianto: Avvitabile

#### Avviso



È possibile trovare una lista con tutti gli accessori disponibili sul sito di Leuze nel registro Download della pagina di dettaglio del prodotto.