

Hoja técnica

Sensor de distancia óptico

Código: 50101882

ODSL 96K/66-2300-S12

Contenido

- Datos técnicos
- Dibujos acotados
- Conexión eléctrica
- Accesorios



La figura puede variar



CDRH

Datos técnicos

Datos básicos

Serie	96
Tipo de sistema de exploración	Contra objeto

Datos ópticos

Fuente de luz	Láser, Rojo
Láser de clase	2, IEC/EN 60825-1:2014
Tamaño del punto de luz [con distancia de sensor]	3 mm x 8 mm [2.300 mm]
Tipo de geometría de punto de luz	Rectangular

Datos de medición

Rango de medición	150 ... 2.300 mm
Resolución	1,0 ... 5,0 mm
Exactitud	3 %
Magnitud de referencia, exactitud	Distancia de medición
Repetibilidad	2 %
Magnitud de referencia, repetibilidad	Distancia de medición
Tiempo de medición	2 ... 7 ms
Referenciado	No
Comportamiento negro-blanco	1 %

Datos eléctricos

Circuito de protección	Protección contra cortocircuito Protección contra polarización inversa Protección transitoria
------------------------	---

Datos de potencia

Tensión de alimentación U_B	10 ... 30 V, CC
Ondulación residual	0 ... 15 %, De U_B
Corriente en vacío	0 ... 150 mA

Entradas

Entradas Teach

Tipo de tensión	CC
Tensión de conmutación	high: $\geq(U_B-2V)$

Salidas

Número de salidas digitales	2 Unidad(es)
-----------------------------	--------------

Salidas

Tipo	Salida digital
Tensión de conmutación	high: $\geq(U_B-2V)$

Salida 1

Elemento de conmutación	Transistor, Push-pull
-------------------------	-----------------------

Salida 2

Elemento de conmutación	Transistor, Push-pull
-------------------------	-----------------------

Respuesta temporal

Conexión

Número de conexiones	1 Unidad(es)
----------------------	--------------

Conexión 1

Función	Señal OUT
Tipo de conexión	Conector redondo
Tamaño de rosca	M12
Tipo	Conector macho
Material	Plástico
Número de polos	5 polos

Datos mecánicos

Diseño	Cúbico
Dimensiones (An x Al x L)	30 mm x 90 mm x 70 mm
Material de carcasa	Plástico
Carcasa de plástico	PC
Material, cubierta de óptica	Plástico
Peso neto	140 g
Color de carcasa	Rojo

Operación e Indicación

Tipo de indicación	LED
Tipo de configuración/parametrización	Interruptor
Elementos de uso	Tecla Teach

Datos ambientales

Temperatura ambiente en servicio	-20 ... 50 °C
Temperatura ambiente en almacén	-30 ... 70 °C

Certificaciones

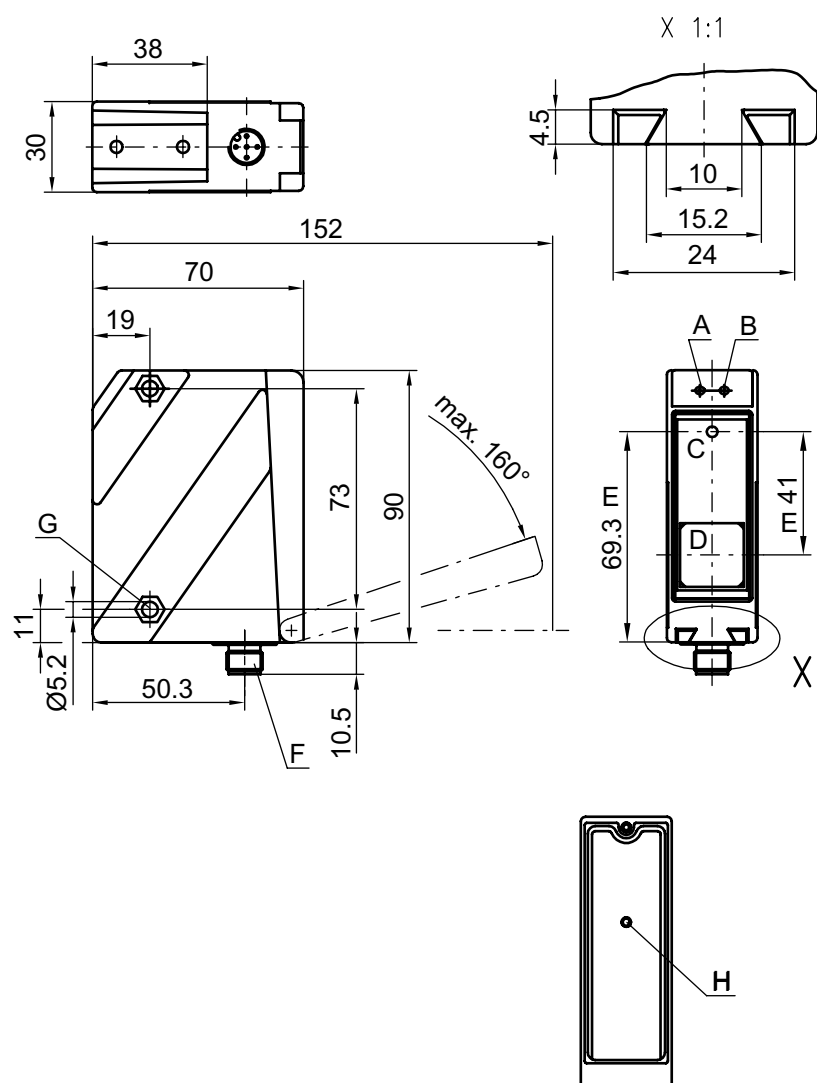
Índice de protección	IP 67
Clase de seguridad	II
Sistema de normas vigentes	IEC 60947-5-2

Clasificación

Número de arancel	90318020
ECLASS 5.1.4	27270801
ECLASS 8.0	27270801
ECLASS 9.0	27270801
ECLASS 10.0	27270801
ECLASS 11.0	27270801
ECLASS 12.0	27270916
ECLASS 13.0	27270916
ECLASS 14.0	27270916
ECLASS 15.0	27270916
ECLASS 16.0	27270916
ETIM 5.0	EC001825
ETIM 6.0	EC001825
ETIM 7.0	EC001825
ETIM 8.0	EC001825
ETIM 9.0	EC001825
ETIM 10.0	EC001825
UNSPSC 26.08	39121528

Dibujos acotados

Todas las medidas en milímetros



Diodo indicador verde
 Diodo indicador amarillo
 Emisor
 Receptor
 Eje óptico
 Conector del aparato M12
 Avellanado para tuerca perdida M5, 4,2 mm de profundidad
 Tecla Teach





Conexión eléctrica

Conexión 1


Función	Señal OUT
Tipo de conexión	Conector redondo
Tamaño de rosca	M12
Tipo	Conector macho
Material	Plástico
Número de polos	5 polos

Accesorios


Sistema de conexión - Cables de conexión

	Código	Denominación	Artículo	Descripción
	50133855	KD S-M12-5A-V1-020	Cable de conexión	Aplicación: Resistente a sustancias químicas Conexión 1: Conector redondo, M12, Axial, Conector hembra, Codificación A, 5 polos Conector redondo, LED: No Conexión 2: Final abierto Apantallado: Sí Longitud de cable: 2.000 mm Material de cubierta: PVC
	50133856	KD S-M12-5A-V1-050	Cable de conexión	Aplicación: Resistente a sustancias químicas Conexión 1: Conector redondo, M12, Axial, Conector hembra, Codificación A, 5 polos Conector redondo, LED: No Conexión 2: Final abierto Apantallado: Sí Longitud de cable: 5.000 mm Material de cubierta: PVC
	50132077	KD U-M12-5A-V1-020	Cable de conexión	Aplicación: Resistente a sustancias químicas Conexión 1: Conector redondo, M12, Axial, Conector hembra, Codificación A, 5 polos Conector redondo, LED: No Conexión 2: Final abierto Apantallado: No Longitud de cable: 2.000 mm Material de cubierta: PVC
	50133842	KD U-M12-5W-V1-020	Cable de conexión	Aplicación: Resistente a sustancias químicas Conexión 1: Conector redondo, M12, Acodado, Conector hembra, Codificación A, 5 polos Conector redondo, LED: No Conexión 2: Final abierto Apantallado: No Longitud de cable: 2.000 mm Material de cubierta: PVC

Sistema de fijación - Escuadras de fijación

	Código	Denominación	Artículo	Descripción
	50025570	BT 96	Pieza de fijación	Versión de la pieza de fijación: Ángulo en forma de L Fijación, lado de la instalación: Fijación pasante Fijación, del lado del equipo: Enroscable Tipo de pieza de fijación: Rígido Material: Metal

Sistema de fijación - Fijaciones con varilla

	Código	Denominación	Artículo	Descripción
	50082084	BT 450.1-96	Pieza de fijación	Versión de la pieza de fijación: Sistema de montaje Fijación, lado de la instalación: Para varilla 10 mm Fijación, del lado del equipo: Enroscable Tipo de pieza de fijación: Giratorio en 360°, Ajustable Material: Metal

Accesorios

Nota



🔗 Encontrará una lista con todos los accesorios disponibles en el sitio web de Leuze, en la pestaña de Descargas de la página detallada del artículo.